

Einwohnergemeinde Laupen



Budget 2026

Inhalt

Vorbericht

0	Auf einen Blick (Zusammenfassung)	3
1	Rechnungslegungsgrundsätze (HRM2)	5
1.1	Allgemeines	5
1.2	Abschreibungen	5
1.2.1	Bestehendes Verwaltungsvermögen (Art. T2-4, Abs. 1 GV, Gemeindeverordnung)	5
1.2.2	Sonderfälle Verwaltungsvermögen (Art- T2-4, Abs. 2 GV, Gemeindeverordnung)	5
1.2.3	Neues Verwaltungsvermögen.....	5
1.3	Investitionsrechnung / Aktivierungsgrenze	5
2	Erläuterungen	6
2.1	Allgemeines.....	6
2.2	Erfolgsrechnung	7
2.2.1	Erläuterung zur Entwicklung Personalaufwand (Artengliederung 30)	7
2.2.2	Erläuterung zur Entwicklung Sachaufwand (Artengliederung 31)	7
2.2.3	Erläuterung zur Entwicklung Finanzausgleich und Lastenverteiler	8
2.2.4	Erläuterung zur Entwicklung Fiskalertrag (Artengliederung 40)	8
2.2.5	Erläuterungen zu den Spezialfinanzierungen	9
2.3	Investitionen	10
3	Ergebnis	11
3.1	Allgemeine Übersicht	11
3.2	Übersicht Gesamthaushalt.....	11
3.2.1	Erfolgsrechnung.....	11
3.2.2	Investitionsrechnung	11
3.2.3	Finanzierungsergebnis	11
3.3	Ergebnis Allgemeiner Haushalt.....	12
3.4	Ergebnis Spezialfinanzierung Wasser	12
3.5	Ergebnis Spezialfinanzierung Abwasser.....	12
3.6	Ergebnis Spezialfinanzierung Abfall	13
3.7	Ergebnis Spezialfinanzierung Feuerwehr	13
3.8	Ergebnis Spezialfinanzierung Ortsantenne.....	13
4	Erfolgsrechnung	14
4.1	Zusammenzug Gliederung nach Sachgruppen Erfolgsrechnung	14
4.2	Zusammenzug Erfolgsrechnung nach funktionaler Gliederung	15
5	Investitionsrechnung	16
5.1	Zusammenzug Investitionsrechnung nach funktionaler Gliederung	16
6	Eigenkapitalnachweis	16
7	Antrag des Gemeinderates	17
8	Genehmigung Budget	18

9	Erfolgsrechnung	19
9.1	Erfolgsrechnung detailliert nach Funktionen	19
9.2	Erfolgsrechnung detailliert nach Arten	48
10	Investitionsrechnung	64
10.1	Investitionsrechnung detailliert nach Funktionen	64

Vorbericht Budget 2025

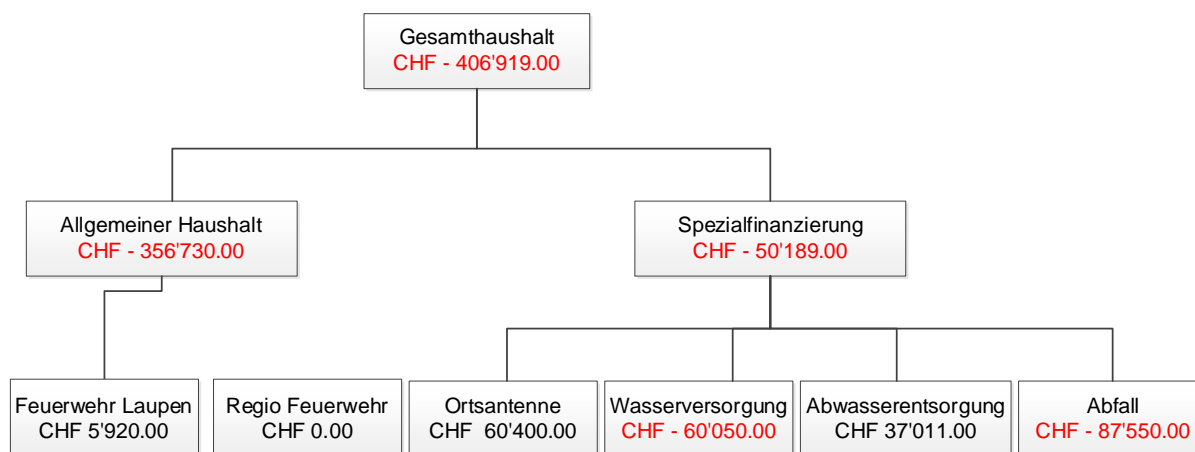
0 Auf einen Blick (Zusammenfassung)

Der Gesamthaushalt schliesst inklusive Ausgleich der Spezialfinanzierungen mit einem Aufwandüberschuss von **CHF - 406'919.00** ab. Dieser Abschluss wird erreicht, weil die Spezialfinanzierungen gesamthaft tiefere Ergebnisse ausweisen.

Der Allgemeine Haushalt (steuerfinanzierter Haushalt) schliesst mit einem Aufwandüberschuss von **CHF -356'730.00** ab. Dieser Aufwandüberschuss ist auf die Fremdzinsen, zusätzlichen Reinigungskosten und den höheren Abschreibungsaufwandaus zurückzuführen.

Die gebührenfinanzierten Spezialfinanzierungen (Ortsantenne, Wasser, Abwasser und Kehricht) schliessen gesamthaft mit einem Aufwandüberschuss von **CHF - 50'189.00** ab. Die Spezialfinanzierung Regio Feuerwehr Laupen schliesst ausgeglichen ab.

Die Ergebnisse sehen im Detail wie folgt aus:



Gemäss Änderung der Gemeindeverordnung vom 13. November 2024 wird der Art. 85, Abs. 3 und Anhang 3 Gemeindeverordnung aufgehoben. Dies bedeutet, dass die finanzpolitische Reserve von CHF 1'216'263.00 per 01.01.2026 in den Bilanzüberschuss umgebucht wird. Der Bilanzüberschuss nimmt damit um CHF 1'216'263.00 auf CHF 3'474'386.92 zu. Dies würde ungefähr 6.0 bis 7.0 Steueranlagezehnteln bedeuten.

Im Allgemeinen Haushalt sind Nettoinvestitionen von CHF 1'622'000.00 vorgesehen. Die planmässigen Abschreibungen betragen CHF 1'215'000.00.

Die Nettoinvestitionen des Gesamthaushaltes inklusive Spezialfinanzierungen (Wasser, Abwasser, Abfall, Ortsantenne, Regio Feuerwehr Laupen) betragen CHF 3'166'000.00.

Steueranlagen

Die Steueranlagen für das Budgetjahr 2026 werden der Gemeindeversammlung wie folgt beantragt

1.74	auf Einkommen und Vermögen	unverändert
1,50 ‰	des amtlichen Wertes als Liegenschaftssteuer	unverändert

Gebühren

Die wiederkehrenden Gebühren 2026 werden gemäss den gültigen Reglementen wie folgt erhoben

		CHF	
Abgabe Feuerwehr:			
von der einfachen Steuer	24.48%		unverändert
	Minimum	50.00	unverändert
	Maximum	450.00	unverändert
Kehrichtgebühren: (inkl. MwSt)			
Gebührenmarken	1 Stück	2.00	unverändert
Säcke bis 17 lt = ½ Marke (diagonal halbiert)			
Säcke bis 35 lt = 1 Marke			
Säcke bis 60 lt = 2 Marken			
Säcke bis 120 lt = 3 Marken			
Containermarken (für 800 Liter Container)	1 Stück	36.00	unverändert
Jahresrechnung 800 Liter Container		1'728.00	unverändert
Jahresrechnung pro 1 Liter		2.16	unverändert
Grundgebühren			
Pro 1 bis 2,5 Zimmer-Wohnung		30.00	unverändert
Pro 3 bis 4,5 Zimmer-Wohnung		45.00	unverändert
Über 5 Zimmer-Wohnung bisher		90.00	unverändert
Einfamilienhäuser bisher		110.00	unverändert
Wasser: (exkl. MwSt)			
Verbrauchsgebühr pro m ³		1.50	unverändert
Grundgebühr pro Wohnung, Industrie-, Gewerbe-, Dienstleistungs- und Landwirtschaftsbetrieb		75.00	unverändert
Für jede weitere Wohnung oder Kleinbetrieb		30.00	unverändert
Abwasser: (exkl. MwSt)			
Verbrauchsgebühr pro m ³		1.70	unverändert
Grundgebühr pro Wohnung, Industrie-, Gewerbe-, Dienstleistungs- und Landwirtschaftsbetrieb		100.00	unverändert
Für jede weitere Einheit		10.00	unverändert
Regenabwasser von Hof-, Dach- und Vorplatzflächen			
Pro 10 m ² versiegelte Fläche		10.00	unverändert
Ortsantenne: (Kommunikationsnetze)			
Mit dem Ausbau des Netzes auf Glasfaser bietet die Gemeinde keine Dienste mehr an.			unverändert unverändert
Hundetaxe je Hund / Jahr		75.00	unverändert

1 Rechnungslegungsgrundsätze (HRM2)

1.1 Allgemeines

Das Budget 2026 ist nach dem neuen Rechnungslegungsmodell HRM2, gemäss Art. 70 Gemeindegesetz (GG, [BSG 170.11]), erstellt.

1.2 Abschreibungen

1.2.1 Bestehendes Verwaltungsvermögen (Art. T2-4, Abs. 1 GV, Gemeindeverordnung)

Das am 1.1.2016 bestehende Verwaltungsvermögen wurde zu Buchwerten in HRM2 übernommen:

Kontogruppe 11 (HRM1), Stand 1.1.2016	CHF	9'135'623.30
./. Verwaltungsvermögen der Bereiche Wasser, Abwasser, Ortsantenne	CHF	1'213'081.40
./. Darlehen und Beteiligungen	CHF	47'002.00
+ Bereinigung Neubewertung Finanzvermögen Übergang HRM1>HRM2	CHF	66'003.00
Total bestehendes Verwaltungsvermögen	CHF	7'941'542.90

Abschreibung linear von 2016 bis 2026 = **11 Jahre**

Dies ergibt einen jährlichen **Abschreibungssatz** von 9,09 % oder CHF 721'958.45

Der Abschreibungssatz von 9,09 % wurde an der Gemeindeversammlung vom 2. Dezember 2015 mit dem Budget 2016 genehmigt.

1.2.2 Sonderfälle Verwaltungsvermögen (Art- T2-4, Abs. 2 GV, Gemeindeverordnung)

- Verwaltungsvermögen in den Bereichen Wasser und Abwasser:
Lineare Abschreibung in der Höhe der Einlage in die Spezialfinanzierung im Jahr vor der Einführung HRM2:

▪ Wasserversorgung (Kostenstelle 7101) jährlich	CHF	183'680
▪ Abwasserentsorgung (Kostenstelle 7201) jährlich	CHF	262'159

1.2.3 Neues Verwaltungsvermögen

Im Budget 2026 werden die ordentlichen Abschreibungen nach Anlagekategorien und Nutzungsdauer (gemäss Anhang 2 GV, Gemeindeverordnung) berechnet. Die Abschreibungen erfolgen demnach linear nach Nutzungsdauer.

1.3 Investitionsrechnung / Aktivierungsgrenze

Der Gemeinderat belastet einzelne Investitionen bis zum Betrag von CHF 50'000 (*maximal bis zur Aktivierungsgrenze gemäss Art. 79a GV*) der Erfolgsrechnung. Er verfolgt dabei eine konstante Praxis.

2 Erläuterungen

2.1 Allgemeines

Der Gesamthaushalt 2026 schliesst gegenüber dem Vorjahresbudget um CHF 120'356.00 und das Ergebnis des Allgemeinen Haushaltes um CHF 85'751.00 besser ab. Die Besserstellung ist auf die gute Budgetierung zurückzuführen.

Die Aufwendungen im Bildungsbereich sind mit einem Mehraufwand von CHF 91'045.00 zum Vorjahresbudget recht hochausgefallen. Dies ist vor allem auf den Aufwand durch die externe Reinigung durch die Firma Faro zu begründen.

Der Neubau des Kindergartens / Tagesschule konnte im Sommer 2025 eingeweiht und bezogen werden.

Im Gesamtlohnaufwand sind Mehraufwendungen im Vergleich zum Budget 2025 von CHF 5'090.00 und zur Jahresrechnung 2024 von CHF 91'394.45 ausgewiesen. Dies ist unter anderem auf den höheren Ausbildungsaufwand für die Regio Feuerwehr Laupen zu begründen.

Im Sach- und übriger Betriebsaufwand wird im Vergleich zum Budget 2025 ein Mehraufwand von CHF 162'897.00 und im Vergleich zur Jahresrechnung 2024 ein Mehraufwand von CHF 569'834.04 ausgewiesen. Der Mehraufwand zum Budget 2025 ist vor allem mit der Auslagerung von Reinigungsarbeiten der Gemeinde- und Schulliegenschaften, sowie den höheren Aufwänden für die Erstellung der Loupe Zytig zu begründen.

Der Abschreibungsaufwand weist gegenüber dem Budget 2025 eine Zunahme von CHF 99'500.00 aus. Zur Jahresrechnung 2024 beträgt die Zunahme CHF 183'497.20. Dies ist auf den höheren Abschreibungsaufwand für den Neubau Doppelkinder zu begründen.

Der Finanzaufwand nimmt gegenüber dem Budget 2025 um CHF 51'400.00 ab und gegenüber der Rechnung 2024 um CHF 181'630.90 zu. Dies ist auf die Fremdkapitalzinsen zurückzuführen.

Die Leistungen an Kanton und Gemeinden (Transferaufwand) von - CHF 121'445.00 im Vergleich zum Budget 2025 bzw. + CHF 464'575.92 zur Jahresrechnung 2024 sind zu begründen mit tieferen Beiträgen an die Sozialhilfe und Lehrerbesoldungen. (siehe Seite 8, Punkt 2.2.3 und Seite 14, Punkt 4.1)

Die Beiträge an die Lehrerbesoldungen wurden aufgrund der aktuellen Vollzeiteinheiten (VZE), Stand August 2025 und mit Hilfe des Kalkulationstools, neues Finanzierungssystem für die Volksschule (NFV) der Erziehungsdirektion berechnet.

Aus dem Finanz- und Lastenausgleich entsteht für unsere Gemeinde pro Kopf umgerechnet eine Minderbelastung von CHF 124.91 gegenüber dem Budget 2025 und eine Minderbelastung von CHF 117.47 im Vergleich zur Jahresrechnung 2023. Die detaillierten Veränderungen gehen aus Punkt 2.2.3 (Seite 8) hervor.

Für das Jahr 2026 wurde mit einem mittleren Schulzinssatz von 1.50 % gerechnet.

Die Grundlage für die Budgetierung der Fiskalerträge (Steuereinnahmen) bilden die Prognosedaten und Statistiken der kantonalen Steuerverwaltung unter Einbezug der Gemeinde spezifischen Bevölkerungsentwicklung.

Nach Auswertung der Finanzplanwerte der Jahre 2026 bis 2030 und der Budgetergebnisse kann auf eine Steuererhöhung verzichtet werden.

Als Begründung sind die Finanzplanwerte der Jahre 2026 bis 2030 beizuziehen. Diese zeigen auf, dass die Aufwandüberschüsse in der Planperiode mit **CHF – 765'530.00** hoch sind und der Bilanzüberschuss auf ca. CHF 1'887'673.00 bzw. auf rund 4 Steueranlagezehntel abgetragen wird. In Anbetracht dessen, dass die altrechtlichen Abschreibungen im Betrage von CHF 721'958.00 im Budgetjahr 2026 das letzte Mal anfallen werden, ist aus heutiger Sicht eine Steuererhöhung nicht angezeigt.

Gemäss Änderung der Gemeindeverordnung vom 13. November 2024 wird der Art. 85, Abs. 3 und Anhang 3 Gemeindeverordnung aufgehoben. Dies bedeutet, dass die finanzpolitische Reserve von CHF 1'216'263.00 per 01.01.2026 in den Bilanzüberschuss umgebucht wird. Der Bilanzüberschuss nimmt damit um CHF 1'216'263.00 auf CHF 3'474'386.92 zu. Dies entspricht etwa 6.5 Steueranlagezehntel.

2.2 Erfolgsrechnung

2.2.1 Erläuterung zur Entwicklung Personalaufwand (Artengliederung 30)

Die Ausgangslage bildet der Personalaufwand und -bestand im August 2025. Bei der Budgetierung wurde die Lohnsumme für das Jahr 2026 um 1.0% erhöht. Die bereits bekannten Personalveränderungen wurden mit einbezogen (Teuerung und Reallohnerhöhung).

2.2.2 Erläuterung zur Entwicklung Sachaufwand (Artengliederung 31)

Bezeichnung		Budget 2026	Budget 2025	Rechnung 2024
		Aufwand	Aufwand	Aufwand
31	Sach- und übriger Betriebsaufwand	3'559'419.00	3'396'549.00	2'989'584.96
310	Material- und Warenaufwand	454'179.00	408'532.00	357'249.42
311	Nicht aktivierbare Anlagen	252'516.00	233'963.00	241'787.00
312	Ver- und Entsorgung Liegenschaften Verwaltungsvermögen	372'750.00	318'720.00	384'161.95
313	Dienstleistungen und Honorare	1'009'309.00	842'551.00	781'505.98
314	Baulicher Unterhalt und betrieblicher Unterhalt	656'530.00	651'600.00	516'987.30
315	Unterhalt Mobilien u.immater.Anlagen	339'055.00	373'028.00	290'106.50
316	Mieten, Leasing, Pachten, Benützungsgb.	205'715.00	205'715.00	204'189.95
317	Spesenentschädigungen	117'865.00	118'740.00	56'254.30
318	Wertberichtigungen auf Forderungen	101'000.00	93'700.00	111'987.05
319	Verschiedener Betriebsaufwand	50'500.00	150'000.00	45'355.51

Der Sachaufwand (31) nimmt gegenüber dem Budget 2025 um CHF 162'870.00 und im Vergleich zur Jahresrechnung 2024 um CHF 569'834.04 zu. Dies begründet sich mit den höheren Ausgaben für die externe Reinigung Verwaltungliegenschaften und dem baulichen Unterhalt inklusive Spezialfinanzierungen.

2.2.3 Erläuterung zur Entwicklung Finanzausgleich und Lastenverteiler

	Budget 2026	Budget 2025	Rechnung 2024
Lastenausgleich Interventionskosten	8'250.00	7'570.00	7'537.10
Lehrergehälter Kindergarten	292'872.00	289'590.00	214'814.25
Lehrergehälter Primarschule	350'130.00	730'274.00	946'343.05
Lehrergehälter Sekundarschule	569'312.00	521'352.00	532'659.20
Ergänzungsleistungen	765'200.00	802'700.00	761'253.00
Familienzulagen	16'500.00	16'500.00	11'286.00
Lastenausgleich Sozialhilfe	2'107'400.00	2'026'500.00	1'826'463.40
Gemeindeanteil öffentlicher Verkehr	260'000.00	264'200.00	245'052.30
neue Aufgabenteilung	603'500.00	598'700.00	600'031.00
Total Aufwand Lastenverteiler netto	4'964'914.00	5'249'816.00	5'137'902.20
Disparitätenabbau	580'400.00	477'900.00	401'884.00
Mindestausstattung	0.00	0.00	0.00
geografisch-topografische Lasten	0.00	0.00	0.00
soziodemografische Lasten	48'000.00	48'000.00	48'092.00
Total Einnahmen Finanzausgleich netto	628'400.00	525'900.00	449'976.00
Netto-Aufwand Lasten und Finanzausgleich	4'336'514.00	4'723'916.00	4'687'926.20

Die Anteile Finanzausgleich und Lastenverteiler steigen netto um CHF 387'402.00 im Vergleich zum Budget 2025 und im Vergleich zur Jahresrechnung 2024 um CHF 351'412.20. Umgerechnet auf den „Pro-Kopf-Beitrag“ ergeben sich für das Budgetjahr 2026 CHF 1'302.26 und für das Budgetjahr 2025 CHF 1'427.16, sowie für die Jahresrechnung 2024 CHF 1'419.72.

2.2.4 Erläuterung zur Entwicklung Fiskalertrag (Artengliederung 40)

Konto	Bezeichnung	Budget 2026	Budget 2025	Rechnung 2024
		Ertrag	Ertrag	Ertrag
40	Fiskalertrag	9'808'900.00	9'828'500.00	9'411'122.75
400	Direkte Steuern natürliche Personen	7'812'500.00	7'792'500.00	7'630'766.65
4000	Einkommenssteuern natürliche Personen	6'942'500.00	6'893'500.00	6'776'195.05
4001	Vermögenssteuern natürliche Personen	680'000.00	649'000.00	675'219.80
4002	Quellensteuern natürliche Personen	190'000.00	250'000.00	179'351.80
401	Direkte Steuern juristische Personen	473'400.00	469'000.00	182'265.80
4010	Gewinnsteuern juristische Personen	470'000.00	467'500.00	179'351.80
4011	Kapitalsteuern juristische Personen	2'900.00	1'000.00	2'914.00
4019	Übrige direkte Steuern juristische Personen	500.00	500.00	.00
402	Übrige direkte Steuern	1'508'000.00	1'552'000.00	1'583'840.30
4021	Grundsteuern (Liegenschaftssteuern)	1'000'000.00	1'100'000.00	983'965.05
4022	Vermögensgewinnsteuern	480'000.00	430'000.00	571'623.60
4024	Erbschafts- und Schenkungssteuern	15'000.00	10'000.00	16'370.50
4029	Eingang abgeschriebene Steuern	13'000.00	12'000.00	11'881.15
403	Besitz- und Aufwandsteuern	15'000.00	15'000.00	14'250.00
4033	Hundesteuer	15'000.00	15'000.00	14'250.00

Die Steuern der natürlichen und juristischen Personen wurden zum Vorjahresbudget ohne Steuererhöhung vorgesehen. Die Teuerungs- und Wachstumsrate wurde für das Budgetjahr 2026 um rund 2.00% höher budgetiert. Die budgetierten Mehrerträge wurden auf der Steuerbasis des Budgets 2025 und der Hochrechnung des Steuerertrages für die Jahresrechnung 2024 berechnet. (NESKO-Buchhaltung der Steuerverwaltung des Kantons Bern)

Ein Steueranlagezehntel beträgt im Budget 2026 CHF 475'885.00.

2.2.5 Erläuterungen zu den Spezialfinanzierungen

Wasserversorgung

In der Spezialfinanzierung Wasserversorgung wird für das Budgetjahr 2026 ein Aufwandüberschuss von CHF 60'050.00 ausgewiesen.

Die Bestände in der Bilanz der Spezialfinanzierung Wasserversorgung Eigenkapital und Vorfinanzierung Werterhalt betragen per 31.12.2024 CHF 2'834'217.73 und CHF 413'723.25.

Abwasserentsorgung

Die Abwasserentsorgung weist für das Budgetjahr 2026 einen Ertragsüberschuss von CHF 37'011.00 aus. Die erwarteten Investitionen konnten bis heute aus planerischen Gründen noch nicht oder nur teilweise in Angriff genommen werden. Somit fällt das Ergebnis noch positiv aus. Die Bestände in der Bilanz der Spezialfinanzierung Abwasserentsorgung Eigenkapital und Vorfinanzierung Werterhalt betragen per 31.12.2024 CHF 1'925'186.68 und CHF 4'219'091.50.

Abfallbeseitigung

Die Spezialfinanzierung Abfallbeseitigung weist im Budget 2026 einen Aufwandüberschuss von CHF 87'550.00 aus. Dieser Aufwandüberschuss ist begründet mit der gewollten Gebührensenkung vor der Sanierung des Kugelfangs. Diese ist abgeschlossen und die erwarteten Subventionen sind eingegangen.

Der Bestand in der Bilanz der Spezialfinanzierung Abfallbeseitigung Eigenkapital beträgt per 31.12.2024 CHF 188'813.25.

Feuerwehr (einseitig Feuerwehr Laupen; zweiseitig Regio Feuerwehr Laupen)

Die einseitige Spezialfinanzierung Feuerwehr Laupen zeigt die Aufwendungen und Erträge, welche für die Gemeinde Laupen entstehen. Für das Budgetjahr 2026 wird mit einem Ertragsüberschuss von CHF 5'920.00 gerechnet. Der Bestand der Spezialfinanzierung Feuerwehr Laupen (einseitig) beträgt CHF 166'649.15.

Die Spezialfinanzierung Feuerwehr Regio Laupen schliesst wie im Vorjahresbudget ausgeglichen ab. Der Betriebsbeitrag wird entsprechend dem bestimmten Verteilschlüssel auf die Anschlussgemeinden Ferenbalm, Kriechenwil, Laupen und Mühleberg verteilt.

Ortsantenne

Die Spezialfinanzierung Ortsantenne weist einen Aufwandüberschuss von CHF 60'400.00 aus. Der Bestand in der Bilanz der Spezialfinanzierung Ortsantenne Eigenkapital beträgt per 31.12.2024 CHF 1'789'579.70.

An der Urnenabstimmung vom November 2018 wurde das Projekt zur Sanierung des Leitungs- und Signalnetzes auf Glasfaserleitungen umzubauen, angenommen. Die Arbeiten sind abgeschlossen und die Abrechnung sollte im Jahr 2026 erfolgen können.

2.3 Investitionen

Das Investitionsprogramm 2026 bis 2030 wurde beraten und für die Finanzplanung freigegeben.

Die Nettoinvestitionen 2026 teilen sich wie folgt auf:

Bereich	Betrag in CHF
Steuerfinanzierter Haushalt	1'692'000.00
Regio Feuerwehr Laupen	315'000.00
Gebühren finanziert Ortsantenne	0.00
Gebühren finanziert Wasser	439'000.00
Gebühren finanziert Abwasser	790'000.00
Total Nettoinvestitionen 2026	3'236'000.00

Im Investitionsbudget 2026 sind Projekte inklusive Spezialfinanzierungen Wasser und Abwasser eingestellt, welche im Zusammenhang mit den Gesamtprojekten städtebauliche Massnahmen und Gewässerbau Sense stehen

Die grössten Projektvorhaben sind die Sanierung Roter Platz CHF 500'000.00, die Verkehrssanierung städtebauliche Entwicklung; Wasserversorgung CHF 205'000.00, Abwasser CHF 499'000.00, Wasserbau Sense CHF 5'100'000.00.

Für den Strassenbau werden Subventionsrückflüsse von CHF 100'000.00 erwartet. Die Subventionen aus dem Wasserbau betragen für das Jahr 2025 CHF 4'590'000.00.

In den Spezialfinanzierungen Wasser und Abwasser sind Projekte in Zusammenhang mit der Sanierung Ortsdurchfahrt eingeplant. Die Erstellung der Trinkwasserleitung Oberau CHF 164'000.00. Im Bereiche Abwasser sind dafür CHF 499'000.00 geplant.

Aufgrund des Bilanzüberschusses (Eigenkapital) per 01.01.2026 von CHF 3'474'386.92 und den steigenden Fremdkapitalzinsen, sind die Vorhaben aus heutiger Sicht weiterhin realisierbar. Dies entspricht ungefähr 6.5 Steueranlagenzehnteln.

3 Ergebnis

3.1 Allgemeine Übersicht

	Budget 2026	Budget 2025	Rechnung 2024
Jahresergebnis ER Gesamthaushalt	-406'319.00	-527'475.00	643'744.62
Jahresergebnis ER Allgemeiner Haushalt	-356'130.00	-442'681.00	
Jahresergebnis gesetzliche Spezialfinanzierungen	-50'189.00	-84'794.00	643'744.62
Steuerertrag natürliche Personen	7'814'500.00	7'792'500.00	7'631'949.50
Steuerertrag juristische Personen	473'000.00	469'000.00	607'475.15
Liegenschaftssteuer (Grundsteuern)	1'000'000.00	1'100'000.00	983'965.05
Nettoinvestitionen Gesamthaushalt	3'236'000.00	8'793'400.00	2'882'830.05

3.2 Übersicht Gesamthaushalt

3.2.1 Erfolgsrechnung

	Budget 2026	Budget 2025	Rechnung 2024
Erfolgsrechnung			
Betrieblicher Aufwand	15'875'911.00	15'743'976.00	14'754'716.04
Betrieblicher Ertrag	15'648'327.00	15'449'346.00	15'509'714.93
Ergebnis aus betrieblicher Tätigkeit	-227'584.00	-294'630.00	754'998.89
Finanzaufwand	525'400.00	576'800.00	395'169.10
Finanzertrag	389'085.00	350'935.00	364'335.15
Ergebnis aus Finanzierung	-136'315.00	-225'865.00	-30'833.95
Operatives Ergebnis	-363'899.00	-520'495.00	724'164.94
Ausserordentlicher Aufwand	80'000.00	80'000.00	119'939.22
Ausserordentlicher Ertrag	36'980.00	73'020.00	39'518.90
Ausserordentliches Ergebnis	-43'020.00	-6'980.00	-80'420.32
Gesamtergebnis Erfolgsrechnung	-406'919.00	-527'475.00	643'744.62

3.2.2 Investitionsrechnung

	Budget 2026	Budget 2025	Rechnung 2024
Investitionsrechnung			
Investitionsausgaben	7'926'000.00	13'942'400.00	8'929'133.75
Investitionseinnahmen	4'690'000.00	5'149'000.00	6'046'303.70
Ergebnis Investitionsrechnung	-3'236'000.00	-8'793'400.00	-2'882'830.05

3.2.3 Finanzierungsergebnis

	Budget 2026	Budget 2025	Rechnung 2024
Finanzierungsergebnis			
Selbstfinanzierung			
Gesamtergebnis Erfolgsrechnung	-406'919.00	-527'475.00	643'744.62
Abschreibungen Verwaltungsvermögen	1'518'600.00	1'419'100.00	1'335'102.80
Einlagen Fonds u. Spezialfinanzierungen	511'769.00	525'849.00	517'086.75
Entnahmen Fonds u. Spezialfinanzierungen	-116'500.00	-120'500.00	-95'272.65
Wertberichtigungen Darlehen VV	0.00	0.00	0.00
Wertberichtigungen Beteiligungen VV	0.00	0.00	0.00
Abschreibungen Investitionsbeiträge	11'800.00	12'100.00	9'231.00
Einlagen in das Eigenkapital	80'000.00	80'000.00	119'939.22
Einlagen in das Eigenkapital	-36'980.00	-73'220.00	-39'518.90
Entnahmen aus dem Eigenkapital	0.00	0.00	0.00
Selbstfinanzierung	1'561'770.00	1'315'854.00	2'490'312.84
Nettoinvestitionen			
Ergebnis Investitionsrechnung	-3'236'000.00	-8'793'400.00	-2'882'830.05
Finanzierungsergebnis	-1'674'230.00	-7'477'546.00	-392'517.21

(+ = Finanzierungsüberschuss / - = Finanzierungsfehlbetrag)

3.3 Ergebnis Allgemeiner Haushalt

	Budget 2026	Budget 2025	Rechnung 2024
Erfolgsrechnung			
Betrieblicher Aufwand	13'259'322.00	13'081'012.00	12'433'875.00
Betrieblicher Ertrag	13'059'847.00	12'881'836.00	12'576'015.27
Ergebnis aus betrieblicher Tätigkeit	-199'475.00	-199'176.00	142'140.27
Finanzaufwand	493'400.00	549'800.00	364'808.10
Finanzertrag	327'665.00	297'815.00	303'088.15
Ergebnis aus Finanzierung	-165'735.00	-251'985.00	-61'719.95
Operatives Ergebnis	-365'210.00	-451'161.00	80'420.32
Ausserordentlicher Aufwand	0.00	0.00	93'954.77
Ausserordentlicher Ertrag	8'480.00	8'480.00	13'534.45
Ausserordentliches Ergebnis	8'480.00	8'480.00	-80'420.32
Gesamtergebnis Erfolgsrechnung	-356'730.00	-442'681.00	0.00

3.4 Ergebnis Spezialfinanzierung Wasser

	Budget 2026	Budget 2025	Rechnung 2024
Erfolgsrechnung			
Betrieblicher Aufwand	602'550.00	604'260.00	487'133.56
Betrieblicher Ertrag	536'500.00	490'000.00	482'538.25
Ergebnis aus betrieblicher Tätigkeit	-66'050.00	-114'260.00	-4'595.31
Finanzaufwand	0.00	0.00	0.00
Finanzertrag	6'000.00	6'000.00	5'468.00
Ergebnis aus Finanzierung	6'000.00	6'000.00	5'468.00
Operatives Ergebnis	-60'050.00	-108'260.00	872.69
Ausserordentlicher Aufwand	0.00	0.00	0.00
Ausserordentlicher Ertrag	0.00	0.00	0.00
Ausserordentliches Ergebnis	0.00	0.00	0.00
Gesamtergebnis Erfolgsrechnung	-60'050.00	-108'260.00	872.69

3.5 Ergebnis Spezialfinanzierung Abwasser

	Budget 2026	Budget 2025	Rechnung 2024
Erfolgsrechnung			
Betrieblicher Aufwand	681'989.00	693'669.00	627'373.83
Betrieblicher Ertrag	700'000.00	735'000.00	663'014.10
Ergebnis aus betrieblicher Tätigkeit	18'011.00	41'331.00	35'640.27
Finanzaufwand	0.00	0.00	0.00
Finanzertrag	19'000.00	10'000.00	19'581.00
Ergebnis aus Finanzierung	19'000.00	10'000.00	19'581.00
Operatives Ergebnis	37'011.00	51'331.00	55'221.27
Ausserordentlicher Aufwand	0.00	0.00	0.00
Ausserordentlicher Ertrag	0.00	0.00	0.00
Ausserordentliches Ergebnis	0.00	0.00	0.00
Gesamtergebnis Erfolgsrechnung	37'011.00	51'331.00	55'221.27

3.6 Ergebnis Spezialfinanzierung Abfall

	Budget 2026	Budget 2025	Rechnung 2024
Erfolgsrechnung			
Betrieblicher Aufwand	383'550.00	371'600.00	360'129.40
Betrieblicher Ertrag	295'500.00	285'000.00	511'562.90
Ergebnis aus betrieblicher Tätigkeit	-88'050.00	-86'600.00	151'433.50
Finanzaufwand	0.00	0.00	0.00
Finanzertrag	500.00	1'000.00	278.00
Ergebnis aus Finanzierung	500.00	1'000.00	278.00
Operatives Ergebnis	-87'550.00	-85'600.00	151'711.50
Ausserordentlicher Aufwand	0.00	0.00	0.00
Ausserordentlicher Ertrag	0.00	0.00	0.00
Ausserordentliches Ergebnis	0.00	0.00	0.00
Gesamtergebnis Erfolgsrechnung	-87'550.00	-85'600.00	151'711.50

3.7 Ergebnis Spezialfinanzierung Feuerwehr

SF Feuerwehr Laupen (einseitig)	Budget 2026	Budget 2025	Rechnung 2024
Erfolgsrechnung			
Betrieblicher Aufwand	268'920.00	248'220.00	262'867.55
Betrieblicher Ertrag	240'000.00	233'000.00	233'268.55
Ergebnis aus betrieblicher Tätigkeit	-28'920.00	-15'220.00	-29'599.00
Finanzaufwand	7'000.00	7'000.00	6'321.00
Finanzertrag	35'920.00	35'920.00	35'920.00
Ergebnis aus Finanzierung	28'920.00	28'920.00	29'599.00
Operatives Ergebnis	0.00	13'700.00	0.00
Ausserordentlicher Aufwand	0.00	0.00	0.00
Ausserordentlicher Ertrag	0.00	0.00	0.00
Ausserordentliches Ergebnis	0.00	0.00	0.00
Gesamtergebnis Erfolgsrechnung	0.00	13'700.00	0.00

SF Regio Feuerwehr Laupen (zweiseitig)	Budget 2026	Budget 2025	Rechnung 2024
Erfolgsrechnung			
Betrieblicher Aufwand	472'980.00	497'250.00	361'380.65
Betrieblicher Ertrag	524'480.00	512'510.00	361'380.65
Ergebnis aus betrieblicher Tätigkeit	51'500.00	15'260.00	0.00
Finanzaufwand	0.00	0.00	0.00
Finanzertrag	0.00	0.00	0.00
Ergebnis aus Finanzierung	0.00	0.00	0.00
Operatives Ergebnis	51'500.00	15'260.00	0.00
Ausserordentlicher Aufwand	80'000.00	80'000.00	25'984.45
Ausserordentlicher Ertrag	28'500.00	64'740.00	25'984.45
Ausserordentliches Ergebnis	-51'500.00	-15'260.00	0.00
Gesamtergebnis Erfolgsrechnung	0.00	0.00	0.00

3.8 Ergebnis Spezialfinanzierung Ortsantenne

	Budget 2026	Budget 2025	Rechnung 2024
Erfolgsrechnung			
Betrieblicher Aufwand	206'600.00	247'965.00	221'956.05
Betrieblicher Ertrag	292'000.00	312'000.00	681'935.21
Ergebnis aus betrieblicher Tätigkeit	85'400.00	64'035.00	459'979.16
Finanzaufwand	25'000.00	20'000.00	24'040.00
Finanzertrag	0.00	0.00	0.00
Ergebnis aus Finanzierung	-25'000.00	-20'000.00	-24'040.00
Operatives Ergebnis	60'400.00	44'035.00	435'939.16
Ausserordentlicher Aufwand	0.00	0.00	0.00
Ausserordentlicher Ertrag	0.00	0.00	0.00
Ausserordentliches Ergebnis	0.00	0.00	0.00
Gesamtergebnis Erfolgsrechnung	60'400.00	44'035.00	435'939.16

4 Erfolgsrechnung

4.1 Zusammenzug Gliederung nach Sachgruppen Erfolgsrechnung

		Budget 2026		Budget 2025		Rechnung 2024	
		Aufwand	Ertrag	Aufwand	Ertrag	Aufwand	Ertrag
Erfolgsrechnung		16'611'502.00	16'611'502.00	16'543'422.00	16'543'422.00	15'945'943.23	15'945'943.23
3	Aufwand	16'514'091.00		16'434'356.00		15'302'198.61	
30	Personalaufwand	2'531'760.00		2'526'670.00		2'623'154.45	
31	Sach- und übriger Betriebsaufwand	3'559'419.00		3'396'549.00		2'989'584.96	
33	Abschreibungen Verwaltungsvermögen	1'518'600.00		1'419'100.00		1'335'102.80	
34	Finanzaufwand	525'400.00		576'800.00		395'169.10	
35	Einlagen in Fonds und Spezialfinanzierungen	511'769.00		525'849.00		517'086.75	
36	Transferaufwand	7'754'363.00		7'875'808.00		7'289'787.08	
38	Ausserordentlicher Aufwand	80'000.00		80'000.00		119'939.22	
39	Interne Verrechnungen	32'780.00		33'580.00		32'374.25	
4	Ertrag		16'107'772.00		15'906'881.00		15'945'943.23
40	Fiskalertrag		9'810'900.00		9'828'500.00		9'837'514.95
41	Regalien und Konzessionen		115'000.00		120'000.00		119'561.45
42	Entgelte		2'378'600.00		2'339'950.00		2'713'028.66
43	Verschiedene Erträge		155'000.00		165'000.00		132'988.00
44	Finanzertrag		389'085.00		350'935.00		364'335.15
45	Entnahmen Fonds u. Spezialfinanzierungen		116'500.00		120'500.00		95'272.65
46	Transferertrag		3'072'327.00		2'875'396.00		2'611'349.22
48	Ausserordentlicher Ertrag		36'980.00		73'220.00		39'518.90
49	Interne Verrechnungen		33'380.00		33'380.00		32'374.25
9	Abschlusskonten	97'411.00	503'730.00	109'066.00	636'541.00	643'744.62	.00
90	Abschluss Erfolgsrechnung	97'411.00	503'730.00	109'066.00	636'541.00	643'744.62	.00

4.2 Zusammenzug Erfolgsrechnung nach funktionaler Gliederung

		Budget 2026		Budget 2025		Rechnung 2024	
		Aufwand	Ertrag	Aufwand	Ertrag	Aufwand	Ertrag
0	ERFOLGSRECHNUNG	16'611'502.00	16'611'502.00	16'543'422.00	16'543'422.00	15'945'943.23	15'945'943.23
00	Allgemeine Verwaltung	1'928'560.00	274'100.00	1'883'430.00	257'450.00	2'062'857.51	285'011.00
	Nettoaufwand		1'654'460.00		1'625'980.00		1'777'846.51
1	Öffentliche Ordnung und Sicherheit, Verteidigung	1'019'090.00	981'000.00	1'038'570.00	996'670.00	822'155.01	819'171.25
	Nettoaufwand		38'090.00		41'900.00		2'983.76
2	Bildung	3'727'303.00	808'907.00	3'528'842.00	701'491.00	3'507'433.84	725'194.20
	Nettoaufwand		2'918'396.00		2'827'351.00		2'782'239.64
3	Kultur, Sport und Freizeit, Kirche	921'380.00	433'040.00	1'063'035.00	451'045.00	1'119'004.15	819'452.11
	Nettoaufwand		488'340.00		611'990.00		299'552.04
4	Gesundheit	21'699.00	500.00	22'545.00		14'165.40	480.00
	Nettoaufwand		21'199.00		22'545.00		13'685.40
5	Soziale Sicherheit	4'086'940.00	853'800.00	4'057'440.00	846'500.00	3'594'335.35	643'853.87
	Nettoaufwand		3'233'140.00		3'210'940.00		2'950'481.48
6	Verkehr und Nachrichtenübermittlung	899'600.00	148'550.00	869'500.00	145'400.00	876'778.55	140'552.35
	Nettoaufwand		751'050.00		724'100.00		736'226.20
7	Umweltschutz und Raumordnung	2'029'880.00	1'812'650.00	2'061'510.00	1'841'960.00	2'002'284.60	1'787'290.20
	Nettoaufwand		217'230.00		219'550.00		214'994.40
8	Volkswirtschaft	20'150.00	115'000.00	22'850.00	120'000.00	22'468.45	119'561.45
	Nettoertrag	94'850.00		97'150.00		97'093.00	
9	Finanzen und Steuern	1'956'900.00	11'183'955.00	1'995'700.00	11'182'906.00	1'924'460.37	10'605'376.80
	Nettoertrag	9'227'055.00		9'187'206.00		8'680'916.43	

5 Investitionsrechnung

5.1 Zusammenzug Investitionsrechnung nach funktionaler Gliederung

	Budget 2026		Budget 2025		Rechnung 2024	
	Ausgaben	Einnahmen	Ausgaben	Einnahmen	Ausgaben	Einnahmen
INVESTITIONSRECHNUNG	7'926'000.00	4'690'000.00	13'942'400.00	5'149'000.00	14'975'437.45	14'975'437.4
Nettoausgaben		3'326'000.00		8'793'400.00		
Allgemeine Verwaltung	40'000.00		164'000.00		54'353.20	
Nettoausgaben		40'000.00		164'000.00		54'353.20
Öffentliche Ordnung und Sicherheit, Verteidigung	315'000.00		200'000.00		192'789.95	
Nettoausgaben		315'000.00		200'000.00		192'789.95
Bildung	637'000.00		3'035'500.00		1'938'387.25	
Nettoausgaben		637'000.00		3'035'500.00		1'938'387.25
Kultur, Sport und Freizeit, Kirche			120'000.00		420'574.40	538'200.00
Nettoausgaben				120'000.00		
Nettoeinnahmen					117'625.60	
Verkehr und Nachrichtenübermittlung	485'000.00	100'000.00	939'900.00	100'000.00	547'605.80	1'350.00
Nettoausgaben		385'000.00		839'900.00		546'255.80
Umweltschutz und Raumordnung	6'449'000.00	4'590'000.00	9'483'000.00	5'049'000.00	5'775'423.15	5'506'753.7
Nettoausgaben		1'859'000.00		4'434'000.00		268'669.45
Finanzen und Steuern					6'046'303.70	8'929'133.75
Nettoeinnahmen					2'882'830.05	

6 Eigenkapitalnachweis

	Effektives Eigenkapital am		Veränderung Budget 2025	Veränderung Budget 2026	Voraussichtliches Eigenkapital am	
	31.12.2024					31.12.2026
Allgemeiner Haushalt	3'057'334.92		-442'481.00	-356'730.00		3'474'386.92 *
SF Wasserversorgung	2'834'217.73		-108'260.00	-6'050.00		2'719'907.73
SF Abwasserentsorgung	1'925'186.68		51'331.00	37'011.00		2'013'528.68
SF Abfallentsorgung	188'813.25		-85'600.00	-87'550.00		15'663.25
SF Feuerwehr Laupen	166'649.15		13'700.00	5'920.00		186'269.15
SF Ortsanantenne	1'789'579.70		44'035.00	60'400.00		1'894'014.70

* Inklusive CHF 1'216'163.00 aus der Umbuchung der finanzpolitischen Reserve in en Bilanzüberschuss

7 Antrag des Gemeinderates

1. Genehmigung Steueranlage 1.74 für die Gemeindesteuer
2. Genehmigung Steueranlage 1,50 Promille vom amtlichen Wert für die Liegenschaftssteuer
3. Genehmigung Budget 2026 bestehend aus:

	Aufwand	Ertrag
Gesamthaushalt	16'481'311.00	16'074'392.00
Aufwandüberschuss		406'919.00
Allgemeiner Haushalt	14'305'702.00	13'948'972.00
Aufwandüberschuss		356'730.00
SF Feuerwehr Laupen Ertragsüberschuss	275'920.00	275'920.00
SF Regio Feuerwehr Laupen	552'980.00	552'980.00
SF Ortsantenne Ertragsüberschuss	231'600.00 60'400.00	292'000.00
SF Wasserversorgung Aufwandüberschuss	602'550.00	542'500.00 60'050.00
SF Abwasserentworgung Ertragsüberschuss	681'989.00 37'011.00	719'000.00
SF Abfall Aufwandüberschuss	383'550.00	296'000.00 87'550.00

Der Gemeindeversammlung wird beantragt, das Budget zu genehmigen.

Einwohnergemeinde Laupen

Bettina Schwab
Gemeindepräsidentin

Thomas Dräyer
Gemeindeschreiber

Ulrich Grunder
Finanzverwalter

Laupen, 13. Oktober 2025

8 Genehmigung Budget

Die Gemeindeversammlung der Einwohnergemeinde Laupen hat das Budget 2026 am 26. November 2025 gemäss dem vorstehenden Antrag des Gemeinderates vom 13. Oktober 2024 genehmigt.

Laupen, 26. November 2025

Gemeindeversammlung Laupen

Bettina Schwab
Gemeindepräsidentin

Thomas Dräyer
Gemeindeschreiber

Budget 2026
Erfolgsrechnung

Einwohnergemeinde Laupen

		Budget 2026		Budget 2025		Rechnung 2024	
		Aufwand	Ertrag	Aufwand	Ertrag	Aufwand	Ertrag
ERFOLGSRECHNUNG		16'611'502.00	16'611'502.00	16'543'422.00	16'543'422.00	15'945'943.23	15'945'943.23
00	Allgemeine Verwaltung	1'928'560.00	274'100.00	1'883'430.00	257'450.00	2'062'857.51	285'011.00
	Nettoaufwand		1'654'460.00		1'625'980.00		1'777'846.51
01	Legislative und Exekutive	260'000.00	100.00	232'700.00	100.00	253'591.80	3'720.00
	Nettoaufwand		259'900.00		232'600.00		249'871.80
011	Legislative	32'200.00	100.00	32'200.00	100.00	20'050.05	
	Nettoaufwand		32'100.00		32'100.00		20'050.05
0110	Legislative	32'200.00	100.00	32'200.00	100.00	20'050.05	
3000.01	Löhne, Tag- und Sitzungsgelder an Kommissionen	2'400.00		2'400.00		455.00	
3101.01	Betriebs-, Verbrauchsmaterial	4'000.00		4'000.00		870.15	
3102.01	Drucksachen, Publikationen	2'300.00		2'300.00		1'603.05	
3103.01	Fachliteratur, Zeitschriften					291.50	
3130.01	Dienstleistungen Dritter	3'000.00		3'000.00		2'243.25	
3130.03	Porti und Frachten	8'000.00		8'000.00		6'250.80	
3132.01	Honorare externe Berater, Gutachter, Fachexperten etc.	12'000.00		12'000.00		8'336.30	
3170.01	Reisekosten und Spesen Behörden + Komm.	500.00		500.00			
4270.02	Bussen Abstimmungs- und Wahlwesen		100.00		100.00		
012	Exekutive	227'800.00		200'500.00		233'541.75	3'720.00
	Nettoaufwand		227'800.00		200'500.00		229'821.75
0120	Exekutive	227'800.00		200'500.00		233'541.75	3'720.00
3000.01	Löhne, Tag- und Sitzungsgelder an Kommissionen	10'200.00		8'200.00		13'880.00	
3000.02	Löhne, Tag- und Sitzungsgelder an Gemeinderat	141'100.00		118'500.00		128'469.30	
3050.01	AG-Beiträge AHV, IV, EO, ALV, Verwaltungskosten	8'400.00		8'400.00		7'222.35	
3052.01	AG-Beiträge an Pensionskassen	2'800.00		3'100.00		2'205.60	
3053.01	AG-Beiträge an Unfall- und Krankenversicherung	2'000.00		2'000.00		1'564.10	
3054.01	AG-Beiträge an Familienausgleichskasse	1'800.00		1'800.00		1'673.15	
3090.01	Aus- und Weiterbildung des Personals	500.00		500.00			
3102.01	Drucksachen, Publikationen					26'842.35	
3113.00	Hardware	5'000.00		5'000.00		1'309.65	
3130.01	Dienstleistungen Dritter	3'000.00		3'000.00		1'945.80	
3132.01	Honorare externe Berater, Gutachter, Fachexperten etc.	3'000.00				4'276.50	
3199.00	Übriger Betriebsaufwand	50'000.00		50'000.00		44'152.95	
4260.02	Werbeeinnahmen Loupe-Zytig						3'720.00

Budget 2026
Erfolgsrechnung

Einwohnergemeinde Laupen

		Budget 2026		Budget 2025		Rechnung 2024	
		Aufwand	Ertrag	Aufwand	Ertrag	Aufwand	Ertrag
02	Allgemeine Dienste	1'668'560.00	274'000.00	1'650'730.00	257'350.00	1'809'265.71	281'291.00
	Nettoaufwand		1'394'560.00		1'393'380.00		1'527'974.71
022	Allgemeine Dienste	1'588'060.00	257'400.00	1'580'800.00	240'250.00	1'752'263.41	263'291.00
	Nettoaufwand		1'330'660.00		1'340'550.00		1'488'972.41
0220	Allgemeine Dienste, übrige	1'588'060.00	257'400.00	1'580'800.00	240'250.00	1'752'263.41	263'291.00
3010.01	Löhne Verwaltungs- und Betriebspersonal	904'600.00		895'000.00		1'081'756.45	
3050.01	AG-Beiträge AHV, IV, EO, ALV, Verwaltungskosten	60'480.00		58'400.00		61'031.40	
3052.01	AG-Beiträge an Pensionskassen	65'000.00		60'000.00		60'958.10	
3053.01	AG-Beiträge an Unfall- und Krankenversicherung	25'400.00		25'100.00		22'619.80	
3054.01	AG-Beiträge an Familienausgleichskasse	14'300.00		13'500.00		14'345.00	
3090.01	Aus- und Weiterbildung des Personals	17'250.00		29'410.00		38'941.55	
3091.01	Personalwerbung	2'000.00		1'700.00		748.05	
3100.01	Büromaterial	25'700.00		26'100.00		8'491.85	
3101.01	Betriebs-, Verbrauchsmaterial	10'000.00		5'000.00		14'573.75	
3102.01	Drucksachen, Publikationen	4'500.00		3'800.00		4'917.65	
3104.01	Lehrmittel allgemein					413.85	
3110.01	Anschaffung Mobiliar, Maschinen, Geräte (exkl. Sport, Informatik)	10'000.00		10'000.00		9'810.05	
3113.00	Hardware	5'000.00		5'000.00			
3118.01	Immaterielle Anlagen (Software, Lizenzen)	65'300.00		29'000.00		64'493.25	
3130.01	Dienstleistungen Dritter	47'500.00		47'500.00		91'264.49	
3130.02	Telefonie, Internet u. Kommunikation	5'500.00		7'500.00		4'138.42	
3130.03	Porti und Frachten	21'500.00		20'000.00		22'680.70	
3132.01	Honorare externe Berater, Gutachter, Fachexperten etc.	30'000.00		30'000.00		7'809.45	
3134.01	Sachversicherungen	12'500.00		12'400.00		8'131.15	
3150.01	Unterhalt Büromöbel und Geräte	9'800.00		9'800.00		18'753.10	
3158.01	Unterhalt immaterielle Anlagen (Software)	122'030.00		136'630.00		112'237.35	
3170.01	Reisekosten und Spesen Behörden + Komm.	27'500.00		27'500.00		6'243.00	
3199.00	Übriger Betriebsaufwand					671.90	
3300.91	Planmässige Abschreibungen immaterielle Anlagen			6'000.00			
3320.01	Planmässige Abschreibungen immaterielle Anlagen	32'000.00		61'500.00		29'699.00	
3320.91	Planmässige Abschreibungen immaterielle Anlagen	10'000.00				7'431.20	
3611.01	Entschädigungen an Kanton	54'000.00		54'000.00		52'324.70	
3636.01	Beiträge an private Unternehmungen	6'200.00		5'960.00		7'778.20	
4260.01	Rückerstattungen und Kostenbeteiligungen Dritter		26'100.00		28'950.00		21'322.55
4290.01	Verlustscheinbewirtschaftung		500.00		500.00		121.95
4310.01	Eigenleistungen auf Sachanlagen		80'000.00		60'000.00		103'321.50

Budget 2026
Erfolgsrechnung

Einwohnergemeinde Laupen

		Budget 2026		Budget 2025		Rechnung 2024	
		Aufwand	Ertrag	Aufwand	Ertrag	Aufwand	Ertrag
4611.01	Provision Steuerwesen		3'000.00		3'000.00		2'725.00
4612.90	Interne Verrechnung von Dienstleistungen Gemeindewerke		137'300.00		137'300.00		125'300.00
4910.02	Verrechneter Aufwand Tageskarten		10'500.00		10'500.00		10'500.00
029	Verwaltungsliegenschaften	80'500.00	16'600.00	69'930.00	17'100.00	57'002.30	18'000.00
	Nettoaufwand		63'900.00		52'830.00		39'002.30
0290	Verwaltungsliegenschaften	80'500.00	16'600.00	69'930.00	17'100.00	57'002.30	18'000.00
3010.01	Löhne Verwaltungs- und Betriebspersonal			15'000.00		13'063.15	
3050.01	AG-Beiträge AHV, IV, EO, ALV, Verwaltungskosten			970.00		823.00	
3052.01	AG-Beiträge an Pensionskassen			1'100.00		1'051.80	
3053.01	AG-Beiträge an Unfall- und Krankenversicherung			160.00		307.35	
3054.01	AG-Beiträge an Familienausgleichskasse			200.00		190.50	
3101.01	Betriebs-, Verbrauchsmaterial	1'900.00		2'800.00		274.05	
3110.01	Anschaffung Mobiliar, Maschinen, Geräte (exkl.Sport,Informatik)	10'000.00					
3111.01	Anschaffung Apparate, Maschinen, Geräte			1'000.00			
3120.01	Ver- und Entsorgung	24'500.00		24'500.00		23'800.15	
3130.01	Dienstleistungen Dritter	16'500.00					
3134.01	Sachversicherungen	3'400.00		3'900.00		2'481.25	
3144.01	Unterhalt Gebäude	8'400.00		5'000.00		5'385.45	
3151.01	Unterhalt Apparate, Maschinen, Geräte, Fahrzeuge, Werkzeuge (exkl.Sport,Informatik)	12'000.00		11'100.00		6'232.95	
3300.41	Planmässige Abschreibungen Hochbauten (neu)	3'200.00		3'000.00		2'882.00	
3900.01	Interne Verrechnung, Material	600.00		1'200.00		510.65	
4260.01	Rückerstattungen und Kostenbeteiligungen Dritter		1'000.00		1'500.00		
4470.01	Pacht- und Mietzinse Liegenschaften VV		15'600.00		15'600.00		18'000.00
1	Öffentliche Ordnung und Sicherheit, Verteidigung	1'019'090.00	981'000.00	1'038'570.00	996'670.00	822'155.01	819'171.25
	Nettoaufwand		38'090.00		41'900.00		2'983.76
11	Öffentliche Sicherheit	27'040.00	73'500.00	40'200.00	73'500.00	19'871.71	87'483.69
	Nettoertrag	46'460.00		33'300.00		67'611.98	
111	Polizei	27'040.00	73'500.00	40'200.00	73'500.00	19'871.71	87'483.69
	Nettoertrag	46'460.00		33'300.00		67'611.98	
1110	Polizei	27'040.00	73'500.00	40'200.00	73'500.00	19'871.71	87'483.69
3010.01	Löhne Verwaltungs- und Betriebspersonal	10'000.00		12'000.00		11'287.65	
3050.01	AG-Beiträge AHV, IV, EO, ALV, Verwaltungskosten	720.00		780.00			

Budget 2026
Erfolgsrechnung

Einwohnergemeinde Laupen

		Budget 2026		Budget 2025		Rechnung 2024	
		Aufwand	Ertrag	Aufwand	Ertrag	Aufwand	Ertrag
3053.01	AG-Beiträge an Unfall- und Krankenversicherung	270.00				253.35	
3054.01	AG-Beiträge an Familienausgleichskasse	150.00		200.00			
3101.01	Betriebs-, Verbrauchsmaterial					147.60	
3102.01	Drucksachen, Publikationen	1'500.00		2'500.00			
3112.01	Anschaffung Dienstkleider	500.00		500.00			
3130.01	Dienstleistungen Dritter	5'000.00		15'000.00			
3130.02	Telefonie, Internet u. Kommunikation	550.00		550.00		546.01	
3151.01	Unterhalt Apparate, Maschinen, Geräte, Fahrzeuge, Werkzeuge (exkl.Sport,Informatik)			1'000.00			
3631.01	Beiträge an Kanton und Konkordate	8'250.00		7'570.00		7'537.10	
3636.01	Beiträge an private Unternehmungen	100.00		100.00		100.00	
4250.01	Verkauf Parkkarten + Taxomex		50'000.00		50'000.00		60'319.50
4260.01	Rückerstattungen und Kostenbeteiligungen Dritter		3'500.00		3'500.00		3'205.65
4270.01	Parkbussen		20'000.00		20'000.00		23'958.54
14	Allgemeines Rechtswesen	99'650.00	74'100.00	87'300.00	73'500.00	81'024.80	70'733.91
	Nettoaufwand		25'550.00		13'800.00		10'290.89
140	Allgemeines Rechtswesen	99'650.00	74'100.00	87'300.00	73'500.00	81'024.80	70'733.91
	Nettoaufwand		25'550.00		13'800.00		10'290.89
1400	Allgemeines Rechtswesen	99'650.00	74'100.00	87'300.00	73'500.00	81'024.80	70'733.91
3101.01	Betriebs-, Verbrauchsmaterial	350.00		500.00		308.00	
3110.01	Anschaffung Mobiliar, Maschinen, Geräte (exkl.Sport,Informatik)	500.00		1'000.00		9.90	
3130.01	Dienstleistungen Dritter	30'500.00		30'500.00		23'335.50	
3130.04	Baugebühren	43'000.00		30'000.00		43'757.30	
3130.05	Marktgebühren	1'200.00		1'200.00		78.00	
3132.01	Honorare externe Berater, Gutachter, Fachexperten etc.	16'000.00		16'000.00		5'535.55	
3181.01	Tatsächliche Forderungsverluste	100.00		100.00		0.55	
3910.01	Verrechneter Aufwand Wegmeister	8'000.00		8'000.00		8'000.00	
4210.01	Gebühren für Amtshandlungen (Kanzlei- u. Vormundschaftsgebühren)		34'500.00		34'500.00		33'580.51
4210.02	Gebühren für Amtshandlungen (Baugebühren)		35'000.00		32'500.00		34'969.70
4210.03	Gebühren für Amtshandlungen (Marktgebühren)		1'000.00		2'000.00		
4250.02	Verkaufserlös Vermessungswesen		100.00		500.00		
4260.01	Rückerstattungen und Kostenbeteiligungen Dritter		3'500.00		4'000.00		2'183.70
15	Feuerwehr	828'900.00	828'900.00	846'170.00	846'170.00	656'553.65	656'553.65

Budget 2026
Erfolgsrechnung

Einwohnergemeinde Laupen

		Budget 2026		Budget 2025		Rechnung 2024	
		Aufwand	Ertrag	Aufwand	Ertrag	Aufwand	Ertrag
150	Feuerwehr	828'900.00	828'900.00	846'170.00	846'170.00	656'553.65	656'553.65
1500	Feuerwehr	275'920.00	275'920.00	268'920.00	268'920.00	269'188.55	269'188.55
3120.01	Ver- und Entsorgung	3'500.00		3'500.00		2'840.65	
3134.01	Sachversicherungen	1'300.00		1'300.00		351.35	
3144.01	Unterhalt Gebäude	4'000.00		3'900.00		6'247.95	
3160.01	Miete und Pacht Liegenschaften	6'050.00		6'050.00		6'048.00	
3181.01	Tatsächliche Forderungsverluste	5'000.00		5'000.00		4'902.30	
3300.61	Planmässige Abschreibungen Mobilien VV	27'000.00		27'000.00		27'063.00	
3409.01	Verrechnete Passivzinsen	7'000.00		7'000.00		6'321.00	
3510.01	Einlage in Spezialfinanzierungen EK	5'920.00				71'237.75	
3612.90	Interne Verrechnung von Dienstleistungen Gemeindewerke	39'480.00		29'480.00		37'824.25	
3632.01	Beiträge an Gemeinden und Gemeindeverbände	176'670.00		171'990.00		106'352.30	
4200.01	Feuerwehrpflicht-Ersatzabgaben		240'000.00		230'000.00		233'268.55
4470.01	Pacht- und Mietzinse Liegenschaften VV		35'920.00		35'920.00		35'920.00
4612.90	Interne Verrechnung von Dienstleistungen Gemeindewerke				3'000.00		
9010.01	Abschluss SF in EK, Ertragsüberschuss			13'700.00			
1506	Regio Feuerwehr Laupen	552'980.00	552'980.00	577'250.00	577'250.00	387'365.10	387'365.10
3000.01	Löhne, Tag- und Sitzungsgelder an Kommissionen	7'420.00		7'420.00		5'995.90	
3010.01	Löhne Verwaltungs- und Betriebspersonal	32'400.00		32'400.00		33'273.75	
3010.02	Sold- und Pikettenschädigungen (Übungsbetrieb)	57'550.00		57'550.00		73'278.75	
3010.03	Sold- und Pikettenschädigungen (Ernstfalleinsätze)	38'000.00		38'000.00		26'612.00	
3050.01	AG-Beiträge AHV, IV, EO, ALV, Verwaltungskosten	2'200.00		2'200.00		2'183.95	
3054.01	AG-Beiträge an Familienausgleichskasse	510.00		510.00		506.05	
3090.01	Aus- und Weiterbildung des Personals	75'450.00		67'760.00		32'136.85	
3100.01	Büromaterial	1'000.00		1'000.00		616.25	
3101.01	Betriebs-, Verbrauchsmaterial	17'500.00		17'800.00		12'759.40	
3102.01	Drucksachen, Publikationen	1'000.00		1'000.00		487.75	
3110.01	Anschaffung Mobiliar, Maschinen, Geräte (exkl.Sport,Informatik)			1'000.00		2'853.85	
3111.01	Anschaffung Apparate, Maschinen, Geräte	37'960.00		64'300.00		21'625.75	
3130.02	Telefonie, Internet u. Kommunikation	7'440.00		6'120.00		6'161.95	
3130.03	Porti und Frachten	200.00				147.30	
3134.01	Sachversicherungen	19'790.00		19'790.00		14'100.55	
3137.01	Steuern und Abgaben	9'000.00		9'000.00		1'470.70	
3151.01	Unterhalt Apparate, Maschinen, Geräte, Fahrzeuge, Werkzeuge (exkl.Sport,Informatik)	62'960.00		70'800.00		28'082.85	
3158.01	Unterhalt immaterielle Anlagen (Software)	4'460.00		4'460.00		4'552.60	
3160.01	Miete und Pacht Liegenschaften	68'640.00		68'640.00		68'640.00	

Budget 2026
Erfolgsrechnung

Einwohnergemeinde Laupen

		Budget 2026		Budget 2025		Rechnung 2024	
		Aufwand	Ertrag	Aufwand	Ertrag	Aufwand	Ertrag
3170.02	Verpflegungskosten/Spesen Regio FW Laupen (Einsätze)	1'000.00					
3300.61	Planmässige Abschreibungen Mobilien VV	28'500.00		27'500.00		25'894.45	
3893.02	Einlagen Werterhalt Regio FW Laupen	80'000.00		80'000.00		25'984.45	
4260.01	Rückerstattungen und Kostenbeteiligungen Dritter		15'000.00		15'000.00		24'360.30
4631.02	Beiträge Kanton (GVB)		77'000.00		77'000.00		76'672.00
4632.01	Beiträge von Gemeinden und Gemeindeverbänden		432'480.00		420'510.00		260'348.35
4893.02	Entnahmen Werterhalt Regio FW Laupen		28'500.00		64'740.00		25'984.45
16	Verteidigung	63'500.00	4'500.00	64'900.00	3'500.00	64'704.85	4'400.00
	Nettoaufwand		59'000.00		61'400.00		60'304.85
161	Militärische Verteidigung	400.00		1'700.00		380.00	
	Nettoaufwand		400.00		1'700.00		380.00
1610	Militärische Verteidigung	400.00		1'700.00		380.00	
3134.01	Sachversicherungen			1'300.00			
3636.02	Vereinsbeiträge	400.00		400.00		380.00	
162	Zivile Verteidigung	63'100.00	4'500.00	63'200.00	3'500.00	64'324.85	4'400.00
	Nettoaufwand		58'600.00		59'700.00		59'924.85
1620	Zivilschutz	63'100.00	4'500.00	63'200.00	3'500.00	64'324.85	4'400.00
3000.01	Löhne, Tag- und Sitzungsgelder an Kommissionen	1'000.00		1'000.00		1'180.00	
3120.01	Ver- und Entsorgung	6'000.00		6'000.00		7'500.40	
3130.02	Telefonie, Internet u. Kommunikation	600.00		600.00		607.20	
3134.01	Sachversicherungen	2'000.00		2'000.00			
3137.01	Steuern und Abgaben			100.00			
3144.01	Unterhalt Gebäude	3'000.00		3'000.00		1'346.40	
3151.01	Unterhalt Apparate, Maschinen, Geräte, Fahrzeuge, Werkzeuge (exkl.Sport,Informatik)	3'000.00		3'000.00		2'644.55	
3632.01	Beiträge an Gemeinden und Gemeindeverbände	47'500.00		47'500.00		51'046.30	
4631.01	Beiträge Kanton		4'500.00		3'500.00		4'400.00
2	Bildung	3'727'303.00	808'907.00	3'528'842.00	701'491.00	3'507'433.84	725'194.20
	Nettoaufwand		2'918'396.00		2'827'351.00		2'782'239.64
21	Obligatorische Schule	3'645'203.00	808'907.00	3'449'842.00	701'491.00	3'431'659.54	725'194.20
	Nettoaufwand		2'836'296.00		2'748'351.00		2'706'465.34
211	Eingangsstufe	311'176.00		308'850.00		234'327.53	

Budget 2026
Erfolgsrechnung

Einwohnergemeinde Laupen

		Budget 2026		Budget 2025		Rechnung 2024	
		Aufwand	Ertrag	Aufwand	Ertrag	Aufwand	Ertrag
Nettoaufwand			311'176.00		308'850.00		234'327.53
2110	Kindergarten	311'176.00		308'850.00		234'327.53	
3104.01	Lehrmittel allgemein	11'700.00		11'895.00		13'242.55	
3104.02	Lehrerbibliothek	720.00		720.00		697.30	
3110.01	Anschaffung Mobiliar, Maschinen, Geräte (exkl.Sport,Informatik)	1'834.00		2'950.00		2'514.85	
3130.02	Telefonie, Internet u. Kommunikation					671.03	
3171.01	Exkursionen Schulreisen und Lager	3'150.00		2'780.00		2'159.65	
3171.02	Kulturkredit	900.00		915.00		227.90	
3611.02	Anteil Lehrergehälter an Kanton	292'872.00		289'590.00		214'814.25	
212	Primarstufe	745'177.00		831'315.00		1'023'829.60	
Nettoaufwand			745'177.00		831'315.00		1'023'829.60
2120	Primarstufe	745'177.00		831'315.00		1'023'829.60	
3101.01	Betriebs-, Verbrauchsmaterial					534.60	
3104.01	Lehrmittel allgemein	48'220.00		50'490.00		47'424.75	
3104.02	Lehrerbibliothek	1'850.00				1'930.45	
3110.01	Anschaffung Mobiliar, Maschinen, Geräte (exkl.Sport,Informatik)	8'417.00		8'876.00		5'776.65	
3111.01	Anschaffung Apparate, Maschinen, Geräte					65.00	
3130.01	Dienstleistungen Dritter					88.10	
3130.02	Telefonie, Internet u. Kommunikation					747.00	
3151.01	Unterhalt Apparate, Maschinen, Geräte, Fahrzeuge, Werkzeuge (exkl.Sport,Informatik)	1'700.00		1'800.00		1'648.30	
3170.01	Reisekosten und Spesen Behörden + Komm.					595.00	
3171.01	Exkursionen Schulreisen und Lager	31'800.00		36'830.00		13'680.75	
3171.02	Kulturkredit	3'060.00		3'045.00		4'995.95	
3611.02	Anteil Lehrergehälter an Kanton	650'130.00		730'274.00		946'343.05	
213	Oberstufe	746'056.00	514'227.00	690'323.00	420'011.00	681'225.22	422'569.00
Nettoaufwand			231'829.00		270'312.00		258'656.22
2130	Sekundarstufe I	746'056.00	514'227.00	690'323.00	420'011.00	681'225.22	422'569.00
3104.01	Lehrmittel allgemein	36'600.00		34'720.00		24'933.58	
3104.02	Lehrerbibliothek	1'900.00		1'810.00		3'868.29	
3105.01	Lebensmittel	13'860.00		6'330.00		5'183.15	
3110.01	Anschaffung Mobiliar, Maschinen, Geräte (exkl.Sport,Informatik)	7'100.00		3'779.00		4'133.15	

Budget 2026
Erfolgsrechnung

Einwohnergemeinde Laupen

		Budget 2026		Budget 2025		Rechnung 2024	
		Aufwand	Ertrag	Aufwand	Ertrag	Aufwand	Ertrag
3130.02	Telefonie, Internet u. Kommunikation					293.75	
3130.06	Gestaltung 9. Schuljahr	4'200.00		4'200.00		1'934.45	
3151.01	Unterhalt Apparate, Maschinen, Geräte, Fahrzeuge, Werkzeuge (exkl.Sport,Informatik)	3'735.00		6'500.00		1'671.70	
3171.01	Exkursionen Schulreisen und Lager	42'795.00		40'020.00		26'397.85	
3171.02	Kulturkredit	2'460.00		2'800.00		1'063.40	
3611.02	Anteil Lehrergehälter an Kanton	569'312.00		521'352.00		532'659.20	
3612.01	Entschädigungen an Gemeinden und Gemeindeverbände	57'816.00		61'488.00		79'086.70	
3637.01	Beiträge an private Haushalte	6'278.00		7'324.00			
4612.01	Entschädigungen von Gemeinden und Gemeindeverbänden		514'227.00		420'011.00		422'569.00
214	Musikschulen	115'000.00		111'500.00		88'595.40	
	Nettoaufwand		115'000.00		111'500.00		88'595.40
2140	Musikschule	115'000.00		111'500.00		88'595.40	
3635.01	Beiträge an Regionale Musikschule Laupen	109'000.00		105'000.00		84'815.70	
3635.02	Beiträge an auswärtige Musikschulen	4'000.00		4'500.00		1'883.70	
3637.01	Beiträge an private Haushalte	2'000.00		2'000.00		1'896.00	
217	Schulliegenschaften	1'097'900.00	20'080.00	868'770.00	20'080.00	850'649.68	20'598.90
	Nettoaufwand		1'077'820.00		848'690.00		830'050.78
2170	Schulliegenschaften	1'097'900.00	20'080.00	868'770.00	20'080.00	850'649.68	20'598.90
3010.01	Löhne Verwaltungs- und Betriebspersonal	274'000.00		304'000.00		305'156.25	
3050.01	AG-Beiträge AHV, IV, EO, ALV, Verwaltungskosten	18'700.00		20'370.00		19'020.05	
3052.01	AG-Beiträge an Pensionskassen	22'000.00		23'400.00		21'320.60	
3053.01	AG-Beiträge an Unfall- und Krankenversicherung	7'800.00		9'400.00		7'832.30	
3054.01	AG-Beiträge an Familienausgleichskasse	4'500.00		4'980.00		4'407.25	
3101.01	Betriebs-, Verbrauchsmaterial	30'800.00		33'800.00		26'104.70	
3110.01	Anschaffung Mobiliar, Maschinen, Geräte (exkl.Sport,Informatik)			1'500.00		20'734.70	
3110.02	Anschaffung Sport- und Turmmaterial	200.00		200.00			
3120.01	Ver- und Entsorgung	142'050.00		141'020.00		139'752.50	
3130.01	Dienstleistungen Dritter	91'700.00		6'100.00		280.05	
3130.02	Telefonie, Internet u. Kommunikation	800.00		800.00		1'303.53	
3134.01	Sachversicherungen	16'000.00		15'300.00		9'303.50	
3137.01	Steuern und Abgaben	500.00		500.00		170.50	
3143.01	Unterhalt übrige Tiefbauten					5'858.35	
3144.01	Unterhalt Gebäude	150'250.00		116'250.00		84'699.75	
3144.03	Unterhalt Gebäude Kiga Birkenweg	11'000.00		22'500.00		17'156.95	

Budget 2026
Erfolgsrechnung

Einwohnergemeinde Laupen

		Budget 2026		Budget 2025		Rechnung 2024	
		Aufwand	Ertrag	Aufwand	Ertrag	Aufwand	Ertrag
3144.04	Unterhalt Gebäude Kiga Mühlestrasse	1'000.00		1'000.00			
3144.05	Unterhalt Gebäude Gesamte Schulanlage	18'250.00		16'700.00		10'877.15	
3151.01	Unterhalt Apparate, Maschinen, Geräte, Fahrzeuge, Werkzeuge (exkl.Sport,Informatik)	26'350.00		30'950.00		42'433.60	
3300.10	Planmässige Abschreibungen Strassen und Verkehrswege (linear)	10'000.00		10'000.00		9'504.00	
3300.41	Planmässige Abschreibungen Hochbauten (neu)	200'000.00		70'000.00		78'550.85	
3300.61	Planmässige Abschreibungen Mobilien VV	27'000.00				6'224.35	
3320.01	Planmässige Abschreibungen immaterielle Anlagen	45'000.00		40'000.00		39'958.75	
4260.01	Rückerstattungen und Kostenbeteiligungen Dritter		3'500.00		3'500.00		5'308.00
4470.01	Pacht- und Mietzinse Liegenschaften VV		2'000.00		2'000.00		1'635.00
4900.01	Interne Verrechnung, Material		3'500.00		3'500.00		2'575.90
4920.03	Interne Verrechnung von Pacht, Mieten, Benützungskosten		11'080.00		11'080.00		11'080.00
218	Tagesbetreuung	371'223.00	266'000.00	361'600.00	253'000.00	299'571.73	269'026.40
	Nettoaufwand		105'223.00		108'600.00		30'545.33
2180	Tagesbetreuung	308'713.00	250'000.00	294'840.00	235'000.00	267'127.18	261'206.40
3010.01	Löhne Verwaltungs- und Betriebspersonal	174'300.00		179'000.00		170'640.00	
3050.01	AG-Beiträge AHV, IV, EO, ALV, Verwaltungskosten	11'500.00		11'600.00		10'195.55	
3052.01	AG-Beiträge an Pensionskassen	12'000.00		6'000.00		10'179.85	
3053.01	AG-Beiträge an Unfall- und Krankenversicherung	4'000.00		4'100.00		3'743.45	
3054.01	AG-Beiträge an Familienausgleichskasse	2'500.00		2'700.00		2'364.25	
3090.01	Aus- und Weiterbildung des Personals	4'000.00		3'000.00		3'529.00	
3101.01	Betriebs-, Verbrauchsmaterial	8'000.00		8'000.00		4'530.95	
3103.01	Fachliteratur, Zeitschriften	300.00		300.00			
3105.01	Lebensmittel	71'623.00		60'000.00		51'543.50	
3110.01	Anschaffung Mobiliar, Maschinen, Geräte (exkl.Sport,Informatik)	1'000.00		1'000.00		250.00	
3111.01	Anschaffung Apparate, Maschinen, Geräte	500.00		500.00			
3130.02	Telefonie, Internet u. Kommunikation	500.00		500.00		405.38	
3170.01	Reisekosten und Spesen Behörden + Komm.	1'200.00		1'350.00			
3181.01	Tatsächliche Forderungsverluste	500.00				938.05	
3612.90	Interne Verrechnung von Dienstleistungen Gemeindewerke	8'000.00		8'000.00			
3636.01	Beiträge an private Unternehmungen	270.00		270.00		194.00	
3900.01	Interne Verrechnung, Material					93.20	
3920.03	Interne Verrechnung von Pacht, Mieten, Benützungskosten	8'520.00		8'520.00		8'520.00	
4260.01	Rückerstattungen und Kostenbeteiligungen Dritter		135'000.00		120'000.00		152'249.40
4631.01	Beiträge Kanton		115'000.00		115'000.00		108'957.00

		Budget 2026		Budget 2025		Rechnung 2024	
		Aufwand	Ertrag	Aufwand	Ertrag	Aufwand	Ertrag
2181	Ferienbetreuung	62'510.00	16'000.00	66'760.00	18'000.00	32'444.55	7'820.00
3010.01	Löhne Verwaltungs- und Betriebspersonal	35'000.00		40'000.00		23'070.15	
3050.01	AG-Beiträge AHV, IV, EO, ALV, Verwaltungskosten	2'100.00		2'600.00		1'562.00	
3052.01	AG-Beiträge an Pensionskassen	1'500.00		1'000.00		699.75	
3053.01	AG-Beiträge an Unfall- und Krankenversicherung	700.00		1'200.00		541.40	
3054.01	AG-Beiträge an Familienausgleichskasse	500.00		650.00		361.75	
3090.01	Aus- und Weiterbildung des Personals	900.00					
3101.01	Betriebs-, Verbrauchsmaterial	3'000.00		3'000.00		739.80	
3105.01	Lebensmittel	8'000.00		8'000.00		1'980.80	
3110.01	Anschaffung Mobiliar, Maschinen, Geräte (exkl. Sport, Informatik)	300.00		300.00			
3130.01	Dienstleistungen Dritter	300.00		300.00			
3171.01	Exkursionen Schulreisen und Lager	3'500.00		3'000.00		890.80	
3612.90	Interne Verrechnung von Dienstleistungen Gemeindewerke	4'000.00		4'000.00			
3900.01	Interne Verrechnung, Material	150.00		150.00		38.10	
3920.03	Interne Verrechnung von Pacht, Mieten, Benützungskosten	2'560.00		2'560.00		2'560.00	
4260.01	Rückerstattungen und Kostenbeteiligungen Dritter		14'500.00		13'000.00		7'820.00
4631.01	Beiträge Kanton		1'500.00		5'000.00		
219	Obligatorische Schule	258'671.00	8'600.00	277'484.00	8'400.00	253'460.38	12'999.90
	Nettoaufwand		250'071.00		269'084.00		240'460.48
2190	Schulleitung und Schulverwaltung	186'471.00	4'300.00	201'384.00	4'100.00	197'654.63	8'759.20
3000.01	Löhne, Tag- und Sitzungsgelder an Kommissionen	5'940.00		5'940.00		2'690.00	
3010.01	Löhne Verwaltungs- und Betriebspersonal					-105.00	
3090.01	Aus- und Weiterbildung des Personals	1'350.00		4'500.00		3'950.00	
3102.01	Drucksachen, Publikationen	100.00		100.00			
3102.02	Kopiergeräte	24'750.00		24'150.00		22'154.90	
3103.01	Fachliteratur, Zeitschriften					941.45	
3104.03	Lernmittel, Material Gestalten	30'606.00		27'967.00		28'067.20	
3110.02	Anschaffung Sport- und Turmmaterial	3'300.00		3'300.00		9'307.90	
3110.03	Anschaffung Mobiliar, Maschinen, Geräte allgemein	800.00		900.00		951.40	
3110.04	Anschaffung Mobiliar, Maschinen, Geräte Gestalten	1'695.00		1'980.00		6'768.90	
3113.00	Hardware	13'160.00		15'678.00		19'156.20	
3118.01	Immaterielle Anlagen (Software, Lizenzen)	25'050.00		22'100.00		9'094.05	
3130.01	Dienstleistungen Dritter	36'760.00		34'976.00		47'491.30	
3130.02	Telefonie, Internet u. Kommunikation	7'550.00		7'550.00		5'306.08	
3130.03	Porti und Frachten	500.00		500.00		1'813.60	
3130.14	Schul- u. Sportfest					83.55	

Budget 2026
Erfolgsrechnung

Einwohnergemeinde Laupen

		Budget 2026		Budget 2025		Rechnung 2024	
		Aufwand	Ertrag	Aufwand	Ertrag	Aufwand	Ertrag
3151.01	Unterhalt Apparate, Maschinen, Geräte, Fahrzeuge, Werkzeuge (exkl.Sport,Informatik)	600.00				836.60	
3151.02	Unterhalt Apparate, Maschinen, Geräte, Fahrzeuge, Werkzeuge Sport	300.00		6'300.00			
3151.04	Unterhalt Apparate, Maschinen, Geräte, Fahrzeuge, Werkzeuge Gestalten	13'350.00		10'850.00		9'318.15	
3153.01	Unterhalt Informatik	20'660.00		18'593.00		15'477.10	
3320.01	Planmässige Abschreibungen immaterielle Anlagen			16'000.00		14'351.25	
4230.01	Schulgelder						3'842.85
4260.01	Rückerstattungen und Kostenbeteiligungen Dritter		3'500.00		3'500.00		4'178.00
4611.02	Entschädigungen vom Kanton		500.00		300.00		520.00
4900.01	Interne Verrechnung, Material		300.00		300.00		218.35
2193	Schulveranstaltungen	7'400.00		7'400.00		6'532.05	
3130.14	Schul- u. Sportfest	7'400.00		7'400.00		6'532.05	
2194	Freiwilliger Schulsport	6'000.00		12'000.00			
3010.01	Löhne Verwaltungs- und Betriebspersonal	6'000.00		12'000.00			
2196	Elternmitarbeit	3'800.00		2'600.00		497.10	
3000.01	Löhne, Tag- und Sitzungsgelder an Kommissionen	2'800.00		1'600.00			
3130.01	Dienstleistungen Dritter	1'000.00		1'000.00		497.10	
2197	Schulsozialdienst	55'000.00	4'300.00	54'100.00	4'300.00	48'776.60	4'240.70
3130.01	Dienstleistungen Dritter	55'000.00		54'100.00		48'776.60	
4632.01	Beiträge von Gemeinden und Gemeindeverbänden		4'300.00		4'300.00		4'240.70
22	Sonderschulen					68.00	
	Nettoaufwand						68.00
220	Sonderschulen					68.00	
	Nettoaufwand						68.00
2200	Sonderschulen					68.00	
3099.01	Übriger Personalaufwand					68.00	
29	Übriges Bildungswesen	82'100.00		79'000.00		75'706.30	
	Nettoaufwand		82'100.00		79'000.00		75'706.30
291	Verwaltung	82'100.00		79'000.00		75'706.30	

Budget 2026
Erfolgsrechnung

Einwohnergemeinde Laupen

		Budget 2026		Budget 2025		Rechnung 2024	
		Aufwand	Ertrag	Aufwand	Ertrag	Aufwand	Ertrag
Nettoaufwand			82'100.00		79'000.00		75'706.30
2910	Verwaltung	82'100.00		79'000.00		75'706.30	
3010.01	Löhne Verwaltungs- und Betriebspersonal	65'000.00		63'000.00		64'962.80	
3050.01	AG-Beiträge AHV, IV, EO, ALV, Verwaltungskosten	4'200.00		4'100.00		3'991.85	
3052.01	AG-Beiträge an Pensionskassen	4'600.00		3'600.00		4'442.20	
3053.01	AG-Beiträge an Unfall- und Krankenversicherung	1'800.00		1'800.00		1'384.55	
3054.01	AG-Beiträge an Familienausgleichskasse	1'000.00		1'000.00		924.90	
3100.01	Büromaterial	500.00		500.00			
3102.01	Drucksachen, Publikationen	2'000.00		2'000.00			
3110.01	Anschaffung Mobiliar, Maschinen, Geräte (exkl. Sport, Informatik)	1'000.00		1'000.00			
3130.03	Porti und Frachten	2'000.00		2'000.00			
3	Kultur, Sport und Freizeit, Kirche	921'380.00	433'040.00	1'063'035.00	451'045.00	1'119'004.15	819'452.11
Nettoaufwand			488'340.00		611'990.00		299'552.04
31	Kulturerbe	1'500.00	1'500.00	1'500.00	1'500.00	6'554.45	6'554.45
312	Denkmalpflege und Heimatschutz	1'500.00	1'500.00	1'500.00	1'500.00	6'554.45	6'554.45
3120	Denkmalpflege und Heimatschutz	1'500.00	1'500.00	1'500.00	1'500.00	6'554.45	6'554.45
3637.02	Beiträge Altstadtsanierung an Dritte	1'500.00		1'500.00		6'554.45	
4893.01	Entnahmen aus Altstadtsanierungsfonds		1'500.00		1'500.00		6'554.45
32	Kultur, übrige	228'210.00	16'200.00	391'865.00	14'200.00	162'869.24	15'023.50
Nettoaufwand			212'010.00		377'665.00		147'845.74
321	Bibliotheken	107'660.00	16'200.00	70'215.00	14'200.00	67'867.56	15'023.50
Nettoaufwand			91'460.00		56'015.00		52'844.06
3210	Bibliotheken	107'660.00	16'200.00	70'215.00	14'200.00	67'867.56	15'023.50
3010.01	Löhne Verwaltungs- und Betriebspersonal	50'200.00		36'700.00		39'116.60	
3050.01	AG-Beiträge AHV, IV, EO, ALV, Verwaltungskosten	4'200.00		2'420.00		2'532.65	
3052.01	AG-Beiträge an Pensionskassen	2'000.00					
3053.01	AG-Beiträge an Unfall- und Krankenversicherung	1'400.00		900.00		877.80	
3054.01	AG-Beiträge an Familienausgleichskasse	800.00		550.00		586.75	
3090.01	Aus- und Weiterbildung des Personals	300.00		300.00		800.00	
3100.01	Büromaterial	2'000.00		1'800.00		1'788.00	
3101.01	Betriebs-, Verbrauchsmaterial	150.00		350.00		475.35	

Budget 2026
Erfolgsrechnung

Einwohnergemeinde Laupen

		Budget 2026		Budget 2025		Rechnung 2024	
		Aufwand	Ertrag	Aufwand	Ertrag	Aufwand	Ertrag
3102.01	Drucksachen, Publikationen	1'500.00		1'500.00		1'205.35	
3103.01	Fachliteratur, Zeitschriften	16'200.00		16'200.00		15'800.50	
3110.01	Anschaffung Mobiliar, Maschinen, Geräte (exkl. Sport, Informatik)	18'500.00		500.00		974.00	
3113.00	Hardware	2'400.00					
3130.01	Dienstleistungen Dritter	2'300.00		2'300.00		1'365.81	
3130.02	Telefonie, Internet u. Kommunikation	400.00				400.00	
3130.03	Porti und Frachten	200.00		400.00		360.00	
3158.01	Unterhalt immaterielle Anlagen (Software)	5'110.00		6'295.00		1'584.75	
4240.01	Benützungsgebühren und Dienstleistungen		13'600.00		11'600.00		12'823.50
4260.01	Rückerstattungen und Kostenbeteiligungen Dritter		400.00		400.00		
4632.01	Beiträge von Gemeinden und Gemeindeverbänden		2'200.00		2'200.00		2'200.00
322	Konzert und Theater	5'000.00		5'000.00		2'500.00	
	Nettoaufwand		5'000.00		5'000.00		2'500.00
3220	Konzert und Theater	5'000.00		5'000.00		2'500.00	
3636.02	Vereinsbeiträge	5'000.00		5'000.00		2'500.00	
329	Kultur	115'550.00		316'650.00		92'501.68	
	Nettoaufwand		115'550.00		316'650.00		92'501.68
3290	Übrige Kultur	115'550.00		116'850.00		92'501.68	
3160.02	Miete Vereinsarchiv	300.00		300.00		300.00	
3160.03	Miete Info-Egge	750.00		750.00		750.00	
3634.01	Beitrag an Regionale Kulturkonferenz	85'000.00		85'000.00		78'654.55	
3635.03	Beitrag an Stiftung Schloss Laupen	11'000.00		11'000.00		11'000.00	
3636.02	Vereinsbeiträge	6'900.00		6'900.00		6'660.00	
3636.03	Bundesfeier, Schlachtfeier	5'000.00		5'000.00		886.70	
3636.04	Jungbürgerfeier	2'000.00		2'500.00		976.00	
3636.05	Achetringeler (Chronik)	2'000.00		2'000.00		3'000.00	
3636.10	Krimispass (Abo)	1'100.00		1'900.00		1'081.00	
3636.12	Achetringele (Anlass)	1'500.00		1'500.00		-10'806.57	
3295	750 Jahr Jubiläum Laupen			199'800.00			
3000.01	Löhne, Tag- und Sitzungsgelder an Kommissionen			6'000.00			
3103.01	Fachliteratur, Zeitschriften			200.00			
3199.00	Übriger Betriebsaufwand			100'000.00			
3636.01	Beiträge an private Unternehmungen			93'600.00			

Budget 2026
Erfolgsrechnung

Einwohnergemeinde Laupen

		Budget 2026		Budget 2025		Rechnung 2024	
		Aufwand	Ertrag	Aufwand	Ertrag	Aufwand	Ertrag
33	Medien	350'200.00	297'000.00	333'700.00	317'000.00	681'935.21	681'935.21
	Nettoaufwand		53'200.00		16'700.00		
332	Massenmedien	350'200.00	297'000.00	333'700.00	317'000.00	681'935.21	681'935.21
	Nettoaufwand		53'200.00		16'700.00		
3320	Massenmedien	58'200.00	5'000.00	21'700.00	5'000.00		
3102.03	Drucksachen; Loupe-Zytig	17'500.00		7'500.00			
3130.01	Dienstleistungen Dritter	30'000.00		3'500.00			
3130.03	Porti und Frachten	3'000.00		3'000.00			
3158.01	Unterhalt immaterielle Anlagen (Software)	7'700.00		7'700.00			
4260.02	Werbeeinnahmen Loupe-Zytig		5'000.00		5'000.00		
3321	Antennen- und Kabelanlagen [Gemeindeb]	292'000.00	292'000.00	312'000.00	312'000.00	681'935.21	681'935.21
3120.01	Ver- und Entsorgung					5'302.35	
3120.02	Signalkauf					22'128.50	
3120.51	Ver- und Entsorgung Gde.Komm.			2'500.00			
3130.01	Dienstleistungen Dritter	3'000.00		1'500.00			
3130.51	Dienstleistungen Dritter Gde.Komm.			25'000.00		4'464.50	
3130.52	Dienstleistungen Dritte Netze Komm.	30'000.00		10'000.00		13'370.40	
3134.01	Sachversicherungen	1'000.00		1'000.00			
3137.01	Steuern und Abgaben	200.00				160.00	
3143.51	Unterhalt übrige Tiefbauten Gde.Komm.			30'000.00			
3143.52	Unterhalt übrige Tiefbauten Netze Komm.	10'000.00		15'000.00		18'102.90	
3300.31	Planmässige Abschreibungen Tiefbauten (neu)	130'000.00		129'000.00		124'496.40	
3300.90	Planmässige Abschreibungen	1'600.00		1'600.00		1'566.00	
3409.01	Verrechnete Passivzinsen	25'000.00		20'000.00		24'040.00	
3612.90	Interne Verrechnung von Dienstleistungen Gemeindewerke	30'800.00		32'365.00		32'365.00	
4240.01	Benützungsgebühren und Dienstleistungen						-222.40
4240.03	Urheberrechtsgebühren						-26.05
4240.50	Anschlussgebühren (neu in Laufende RG)		20'000.00		30'000.00		373'100.00
4240.55	Benützungsgebühren SenseLan		132'000.00		132'000.00		139'046.00
4240.56	Benützungsgebühren Salt		40'000.00		40'000.00		34'083.10
4240.57	Benützungsgebühren Sunrise		70'000.00		70'000.00		92'558.36
4240.58	Benützungsgebühren Init7		20'000.00		20'000.00		5'716.00
4260.01	Rückerstattungen und Kostenbeteiligungen Dritter						29'930.80
4260.51	Rückerstattung Dritter Gde.Komm.		5'000.00		15'000.00		5'855.30
4260.52	Rückerstattungen Dritter Netze Komm.		5'000.00		5'000.00		1'894.10
9010.01	Abschluss SF in EK, Ertragsüberschuss	60'400.00		44'035.00		435'939.16	

Budget 2026
Erfolgsrechnung

Einwohnergemeinde Laupen

		Budget 2026		Budget 2025		Rechnung 2024	
		Aufwand	Ertrag	Aufwand	Ertrag	Aufwand	Ertrag
34	Sport und Freizeit	341'470.00	118'340.00	335'970.00	118'345.00	267'645.25	115'938.95
	Nettoaufwand		223'130.00		217'625.00		151'706.30
341	Sport	263'140.00	118'340.00	261'840.00	118'345.00	225'804.95	115'938.95
	Nettoaufwand		144'800.00		143'495.00		109'866.00
3410	Schwimmbad	155'015.00	45'015.00	150'315.00	45'015.00	131'492.00	45'015.00
3632.01	Beiträge an Gemeinden und Gemeindeverbände	100'000.00		95'000.00		78'981.00	
3632.03	Schenkung BR-Zins an Verband	45'015.00		45'015.00		45'015.00	
3660.20	Planm.Abschreibungen Investitionsbeiträge Gde.+Gde.verbände	10'000.00		10'300.00		7'496.00	
4470.02	BR-Zins Verband		45'015.00		45'015.00		45'015.00
3411	Sportplatz	108'125.00	73'325.00	111'525.00	73'330.00	94'312.95	70'923.95
3101.01	Betriebs-, Verbrauchsmaterial	2'000.00		2'000.00			
3110.01	Anschaffung Mobiliar, Maschinen, Geräte (exkl.Sport,Informatik)			4'100.00			
3120.01	Ver- und Entsorgung	7'500.00		6'800.00		2'764.25	
3143.01	Unterhalt übrige Tiefbauten	18'300.00		18'300.00		14'642.55	
3144.01	Unterhalt Gebäude	2'000.00		2'000.00		606.00	
3151.01	Unterhalt Apparate, Maschinen, Geräte, Fahrzeuge, Werkzeuge (exkl.Sport,Informatik)	2'000.00		2'000.00		282.95	
3160.04	Baurechtszins Burgergemeinde	73'925.00		73'925.00		73'923.95	
3660.20	Planm.Abschreibungen Investitionsbeiträge Gde.+Gde.verbände	1'800.00		1'800.00		1'735.00	
3900.01	Interne Verrechnung, Material	600.00		600.00		358.25	
4260.01	Rückerstattungen und Kostenbeteiligungen Dritter		2'400.00		2'400.00		
4632.01	Beiträge von Gemeinden und Gemeindeverbänden		70'925.00		70'930.00		70'923.95
342	Freizeit	78'330.00		74'130.00		41'840.30	
	Nettoaufwand		78'330.00		74'130.00		41'840.30
3420	Freizeit	78'330.00		74'130.00		41'840.30	
3132.01	Honorare externe Berater, Gutachter, Fachexperten etc.	500.00		500.00			
3134.01	Sachversicherungen	30.00		30.00		19.10	
3140.01	Unterhalt an Grundstücken	77'800.00		59'600.00		41'821.20	
3300.41	Planmässige Abschreibungen Hochbauten (neu)			14'000.00			
4	Gesundheit	21'699.00	500.00	22'545.00		14'165.40	480.00
	Nettoaufwand		21'199.00		22'545.00		13'685.40

Budget 2026
Erfolgsrechnung

Einwohnergemeinde Laupen

		Budget 2026		Budget 2025		Rechnung 2024	
		Aufwand	Ertrag	Aufwand	Ertrag	Aufwand	Ertrag
43	Gesundheit	21'699.00	500.00	22'545.00		14'165.40	480.00
	Nettoaufwand		21'199.00		22'545.00		13'685.40
433	Schulgesundheitsdienst	21'699.00	500.00	22'545.00		14'165.40	480.00
	Nettoaufwand		21'199.00		22'545.00		13'685.40
4330	Schulgesundheitsdienst	6'560.00		6'600.00		3'091.40	
3102.01	Drucksachen, Publikationen	150.00				28.90	
3134.01	Sachversicherungen	520.00				520.00	
3136.01	Aufklärungs- und Untersuchungskosten	5'890.00		6'600.00		2'542.50	
4331	Schulzahnpflege	15'139.00	500.00	15'945.00		11'074.00	480.00
3102.01	Drucksachen, Publikationen	150.00		150.00			
3136.01	Aufklärungs- und Untersuchungskosten	11'989.00		12'795.00		10'160.40	
3136.02	Behandlungskosten	3'000.00		3'000.00		913.60	
4260.01	Rückerstattungen und Kostenbeteiligungen Dritter		500.00				480.00
5	Soziale Sicherheit	4'086'940.00	853'800.00	4'057'440.00	846'500.00	3'594'335.35	643'853.87
	Nettoaufwand		3'233'140.00		3'210'940.00		2'950'481.48
53	Alter + Hinterlassene	786'600.00	27'200.00	823'000.00	27'700.00	773'921.30	28'770.00
	Nettoaufwand		759'400.00		795'300.00		745'151.30
531	Alters- und Hinterlassenenversicherung AHV	400.00	27'200.00	800.00	27'700.00	366.90	28'770.00
	Nettoertrag	26'800.00		26'900.00		28'403.10	
5310	Alters- u. Hinterlassenenversicherung AHV	400.00	27'200.00	800.00	27'700.00	366.90	28'770.00
3130.03	Porti und Frachten	400.00		800.00		366.90	
4631.01	Beiträge Kanton		13'500.00		14'000.00		13'365.00
4632.01	Beiträge von Gemeinden und Gemeindeverbänden		13'700.00		13'700.00		15'405.00
532	Ergänzungsleistungen AHV / IV	765'200.00		802'700.00		761'253.00	
	Nettoaufwand		765'200.00		802'700.00		761'253.00
5320	Ergänzungsleistungen AHV / IV	765'200.00		802'700.00		761'253.00	
3631.01	Beiträge an Kanton und Konkordate	765'200.00		802'700.00		761'253.00	
535	Leistungen an das Alter	21'000.00		19'500.00		12'301.40	
	Nettoaufwand		21'000.00		19'500.00		12'301.40

Budget 2026
Erfolgsrechnung

Einwohnergemeinde Laupen

		Budget 2026		Budget 2025		Rechnung 2024	
		Aufwand	Ertrag	Aufwand	Ertrag	Aufwand	Ertrag
5350	Leistungen an das Alter	21'000.00		19'500.00		12'301.40	
3130.12	Altersleitbild	3'600.00		3'600.00			
3634.04	Beitrag an Kirchgemeinde	400.00		400.00			
3636.06	Seniorenausflug	8'400.00		8'400.00		6'897.40	
3636.08	Beiträge an Mahlzeitendienst	5'200.00		5'200.00		4'314.00	
3636.09	Beiträge an Rotkreuzfahrtdienst	1'900.00		1'900.00			
3636.13	Beitrag Hotelplan Laupen (BLS-Ticketausgabe)	1'500.00				1'090.00	
54	Familie und Jugend	886'690.00	96'600.00	877'090.00	88'800.00	734'917.10	98'831.85
	Nettoaufwand		790'090.00		788'290.00		636'085.25
541	Familienzulagen	16'500.00		16'500.00		11'286.00	
	Nettoaufwand		16'500.00		16'500.00		11'286.00
5410	Familienzulagen	16'500.00		16'500.00		11'286.00	
3631.01	Beiträge an Kanton und Konkordate	16'500.00		16'500.00		11'286.00	
544	Jugendschutz	170'190.00	60'600.00	160'590.00	62'800.00	125'586.35	60'268.85
	Nettoaufwand		109'590.00		97'790.00		65'317.50
5444	Offene Kinder- und Jugendarbeit	170'190.00	60'600.00	160'590.00	62'800.00	125'586.35	60'268.85
3101.01	Betriebs-, Verbrauchsmaterial	250.00		250.00		99.80	
3110.01	Anschaffung Mobiliar, Maschinen, Geräte (exkl. Sport, Informatik)	500.00		500.00			
3120.01	Ver- und Entsorgung	800.00		800.00		900.15	
3130.02	Telefonie, Internet u. Kommunikation	1'800.00		1'800.00		1'500.50	
3134.01	Sachversicherungen	240.00		240.00			
3144.01	Unterhalt Gebäude	2'500.00		2'500.00		1'266.55	
3160.01	Miete und Pacht Liegenschaften	14'000.00		14'000.00		12'480.00	
3632.01	Beiträge an Gemeinden und Gemeindeverbände	150'000.00		140'500.00		109'273.35	
3900.01	Interne Verrechnung, Material	100.00				66.00	
4260.01	Rückerstattungen und Kostenbeteiligungen Dritter		2'500.00		2'500.00		968.85
4480.01	Mietzinse von gemieteten Liegenschaften		600.00		800.00		
4611.02	Entschädigungen vom Kanton		57'500.00		59'500.00		59'300.00
545	Leistungen an Familien	700'000.00	36'000.00	700'000.00	26'000.00	598'044.75	38'563.00
	Nettoaufwand		664'000.00		674'000.00		559'481.75
5451	Kinderkrippen und Kinderhorte	480'000.00	30'000.00	480'000.00	20'000.00	438'872.20	32'313.40

Budget 2026
Erfolgsrechnung

Einwohnergemeinde Laupen

		Budget 2026		Budget 2025		Rechnung 2024	
		Aufwand	Ertrag	Aufwand	Ertrag	Aufwand	Ertrag
3636.01	Beiträge an private Unternehmungen	480'000.00		480'000.00		438'872.20	
4260.01	Rückerstattungen und Kostenbeteiligungen Dritter		30'000.00		20'000.00		32'313.40
5452	Tageseltern	220'000.00	6'000.00	220'000.00	6'000.00	159'172.55	6'249.60
3636.01	Beiträge an private Unternehmungen	220'000.00		220'000.00		159'172.55	
4260.01	Rückerstattungen und Kostenbeteiligungen Dritter		6'000.00		6'000.00		6'249.60
57	Sozialhilfe und Asylwesen	2'413'650.00	730'000.00	2'357'350.00	730'000.00	2'085'496.95	516'252.02
	Nettoaufwand		1'683'650.00		1'627'350.00		1'569'244.93
579	Sozialhilfe	2'413'650.00	730'000.00	2'357'350.00	730'000.00	2'085'496.95	516'252.02
	Nettoaufwand		1'683'650.00		1'627'350.00		1'569'244.93
5790	Sozialkommission	6'250.00		5'850.00		4'978.40	
3000.01	Löhne, Tag- und Sitzungsgelder an Kommissionen	3'000.00		5'000.00		1'891.35	
3091.01	Personalwerbung			300.00			
3102.01	Drucksachen, Publikationen			300.00			
3636.01	Beiträge an private Unternehmungen	3'000.00				3'000.00	
3900.01	Interne Verrechnung, Material	250.00		250.00		87.05	
5796	Regionaler Sozialdienst	300'000.00		325'000.00		254'055.15	
3612.02	Betriebsbeitrag Sozialdienst	300'000.00		325'000.00		254'055.15	
5799	Lastenausgleich Sozialhilfe	2'107'400.00	730'000.00	2'026'500.00	730'000.00	1'826'463.40	516'252.02
3611.01	Entschädigungen an Kanton	2'107'400.00		2'026'500.00		1'826'463.40	
4611.02	Entschädigungen vom Kanton		430'000.00		430'000.00		224'206.72
4612.01	Entschädigungen von Gemeinden und Gemeindeverbänden		300'000.00		300'000.00		292'045.30
6	Verkehr und Nachrichtenübermittlung	899'600.00	148'550.00	869'500.00	145'400.00	876'778.55	140'552.35
	Nettoaufwand		751'050.00		724'100.00		736'226.20
61	Strassenverkehr	613'600.00	132'050.00	594'100.00	133'400.00	605'584.50	123'915.35
	Nettoaufwand		481'550.00		460'700.00		481'669.15
615	Gemeindestrassen	613'600.00	132'050.00	594'100.00	133'400.00	605'584.50	123'915.35
	Nettoaufwand		481'550.00		460'700.00		481'669.15
6150	Gemeindestrassen	610'600.00	132'050.00	589'100.00	133'400.00	605'584.50	123'915.35
3010.01	Löhne Verwaltungs- und Betriebspersonal	262'400.00		244'000.00		228'933.75	
3050.01	AG-Beiträge AHV, IV, EO, ALV, Verwaltungskosten	16'000.00		14'500.00		15'290.70	

Budget 2026
Erfolgsrechnung

Einwohnergemeinde Laupen

		Budget 2026		Budget 2025		Rechnung 2024	
		Aufwand	Ertrag	Aufwand	Ertrag	Aufwand	Ertrag
3052.01	AG-Beiträge an Pensionskassen	16'000.00		15'500.00		15'674.95	
3053.01	AG-Beiträge an Unfall- und Krankenversicherung	6'400.00		6'300.00		6'150.10	
3054.01	AG-Beiträge an Familienausgleichskasse	3'600.00		3'400.00		3'542.40	
3090.01	Aus- und Weiterbildung des Personals	1'000.00		1'000.00			
3101.01	Betriebs-, Verbrauchsmaterial	8'000.00		7'500.00		7'781.10	
3101.03	Material für Schneeräumung	10'000.00		10'000.00		6'452.65	
3101.04	Treibstoffe	9'000.00		9'000.00		7'358.75	
3104.01	Lehrmittel allgemein					364.30	
3110.01	Anschaffung Mobiliar, Maschinen, Geräte (exkl.Sport,Informatik)	15'000.00		13'000.00		40'554.15	
3110.04	Anschaffung Mobiliar, Maschinen, Geräte Gestalten	1'500.00				1'307.80	
3112.01	Anschaffung Dienstkleider	2'000.00		2'000.00		2'556.80	
3120.01	Ver- und Entsorgung	5'000.00		2'500.00		4'857.30	
3120.03	Strom + Material öffentliche Beleuchtung	28'500.00		25'500.00		27'923.40	
3130.01	Dienstleistungen Dritter	15'000.00		15'000.00		4'034.75	
3130.02	Telefonie, Internet u. Kommunikation	700.00		700.00			
3131.01	Planungen und Projektierungen Dritter	5'000.00		5'000.00		2'226.85	
3134.01	Sachversicherungen	8'650.00		8'500.00		7'888.10	
3137.01	Steuern und Abgaben	4'000.00		3'900.00		3'963.80	
3141.01	Unterhalt Strassen und Verkehrswege	35'000.00		35'000.00		55'189.80	
3141.02	Strassensignalisation und -markierung	5'000.00		4'500.00		9'372.00	
3141.03	Geburten-Steine Schlosstreppe	3'000.00		2'500.00		2'436.00	
3144.01	Unterhalt Gebäude	2'300.00		2'300.00		12'783.75	
3151.01	Unterhalt Apparate, Maschinen, Geräte, Fahrzeuge, Werkzeuge (exkl.Sport,Informatik)	40'300.00		40'250.00		44'349.95	
3160.04	Baurechtszins Burgergemeinde	6'050.00		6'050.00		6'048.00	
3300.10	Planmässige Abschreibungen Strassen und Verkehrswege (linear)	70'000.00		80'000.00		59'117.05	
3300.61	Planmässige Abschreibungen Mobilien VV	31'000.00		31'000.00		29'076.00	
3900.01	Interne Verrechnung, Material	200.00		200.00		350.30	
4240.01	Benützungsgebühren und Dienstleistungen		900.00		500.00		806.00
4260.01	Rückerstattungen und Kostenbeteiligungen Dritter		10'000.00		10'000.00		2'488.05
4470.01	Pacht- und Mietzinse Liegenschaften VV		250.00				250.00
4612.90	Interne Verrechnung von Dienstleistungen Gemeindewerke		109'900.00		109'900.00		109'900.00
4631.01	Beiträge Kanton		3'000.00		5'000.00		2'471.30
4910.01	Verrechneter Aufwand Märit		8'000.00		8'000.00		8'000.00
6155	Parkplätze	3'000.00		5'000.00			
3151.01	Unterhalt Apparate, Maschinen, Geräte, Fahrzeuge, Werkzeuge (exkl.Sport,Informatik)	3'000.00		5'000.00			

Budget 2026
Erfolgsrechnung

Einwohnergemeinde Laupen

		Budget 2026		Budget 2025		Rechnung 2024	
		Aufwand	Ertrag	Aufwand	Ertrag	Aufwand	Ertrag
62	Öffentlicher Verkehr	286'000.00	16'500.00	275'400.00	12'000.00	271'194.05	16'637.00
	Nettoaufwand		269'500.00		263'400.00		254'557.05
622	Regionalverkehr			700.00			
	Nettoaufwand				700.00		
6220	Regionalverkehr			700.00			
3634.06	Beitrag Nachtbus			700.00			
629	Öffentlicher Verkehr	286'000.00	16'500.00	274'700.00	12'000.00	271'194.05	16'637.00
	Nettoaufwand		269'500.00		262'700.00		254'557.05
6290	Öffentlicher Verkehr	26'000.00	16'500.00	10'500.00	12'000.00	26'141.75	16'637.00
3130.13	Generalabonnemente SBB	15'500.00				15'641.75	
3910.02	Verrechneter Aufwand Verwaltung	10'500.00		10'500.00		10'500.00	
4250.03	Verkäufe Generalabonnemente SBB		16'500.00		12'000.00		16'637.00
6291	Gemeindeanteil Öffentlicher Verkehr	260'000.00		264'200.00		245'052.30	
3631.01	Beiträge an Kanton und Konkordate	260'000.00		264'200.00		245'052.30	
7	Umweltschutz und Raumordnung	2'029'880.00	1'812'650.00	2'061'510.00	1'841'960.00	2'002'284.60	1'787'290.20
	Nettoaufwand		217'230.00		219'550.00		214'994.40
71	Wasserversorgung	602'550.00	602'550.00	604'260.00	604'260.00	488'006.25	488'006.25
710	Wasserversorgung	602'550.00	602'550.00	604'260.00	604'260.00	488'006.25	488'006.25
7101	Wasserversorgung [Gemeindebetrieb]	602'550.00	602'550.00	604'260.00	604'260.00	488'006.25	488'006.25
3000.02	Löhne, Tag- und Sitzungsgelder an Gemeinderat	1'000.00		2'400.00			
3010.01	Löhne Verwaltungs- und Betriebspersonal	10'600.00		10'600.00		2'644.75	
3050.01	AG-Beiträge AHV, IV, EO, ALV, Verwaltungskosten	200.00				131.00	
3053.01	AG-Beiträge an Unfall- und Krankenversicherung	20.00				4.50	
3054.01	AG-Beiträge an Familienausgleichskasse	50.00				30.35	
3101.01	Betriebs-, Verbrauchsmaterial	2'000.00		200.00		2'060.05	
3111.01	Anschaffung Apparate, Maschinen, Geräte	2'000.00		2'000.00		391.60	
3118.01	Immaterielle Anlagen (Software,Lizenzen)	5'000.00		20'000.00			
3120.01	Ver- und Entsorgung	38'800.00		37'000.00		37'039.45	
3130.01	Dienstleistungen Dritter	35'000.00		35'000.00		56'860.90	
3130.02	Telefonie, Internet u. Kommunikation	600.00		500.00		595.40	

Budget 2026
Erfolgsrechnung

Einwohnergemeinde Laupen

		Budget 2026		Budget 2025		Rechnung 2024	
		Aufwand	Ertrag	Aufwand	Ertrag	Aufwand	Ertrag
3130.03	Porti und Frachten	300.00				280.80	
3132.01	Honorare externe Berater, Gutachter, Fachexperten etc.	16'000.00		1'500.00			
3134.01	Sachversicherungen	1'300.00		1'300.00		957.80	
3137.01	Steuern und Abgaben	300.00		300.00			
3143.01	Unterhalt übrige Tiefbauten	160'300.00		150'800.00		102'788.15	
3181.01	Tatsächliche Forderungsverluste	100.00		100.00		975.60	
3199.01	Vorsteuerminderung	500.00				530.66	
3300.31	Planmässige Abschreibungen Tiefbauten (neu)	30'000.00		30'000.00		17'415.55	
3300.61	Planmässige Abschreibungen Mobilien VV	15'000.00		18'000.00		12'012.00	
3300.91	Planmässige Abschreibungen immaterielle Anlagen			2'500.00			
3320.91	Planmässige Abschreibungen immaterielle Anlagen	1'500.00				1'440.00	
3510.10	Einlage in SF Werterhalt	183'680.00		183'680.00		183'680.00	
3510.50	Einlage in SF Werterhalt (Anschlussgebühren)	30'000.00		30'000.00			
3612.90	Interne Verrechnung von Dienstleistungen Gemeindewerke	53'900.00		63'900.00		53'900.00	
3632.01	Beiträge an Gemeinden und Gemeindeverbände	14'400.00		14'480.00		13'395.00	
4240.02	Grundgebühren		88'000.00		87'000.00		87'767.60
4240.50	Anschlussgebühren (neu in Laufende RG)		30'000.00		30'000.00		
4250.04	Erlös aus Wasserverkauf		360'000.00		320'000.00		353'961.40
4260.01	Rückerstattungen und Kostenbeteiligungen Dritter		2'000.00		2'500.00		1'597.45
4409.01	Verrechnete Aktivzinsen		6'000.00		6'000.00		5'468.00
4510.01	Entnahme aus SF Werterhalt		46'500.00		50'500.00		30'867.55
4612.90	Interne Verrechnung von Dienstleistungen Gemeindewerke		10'000.00				8'344.25
9010.01	Abschluss SF in EK, Ertragsüberschuss					872.69	
9011.01	Abschluss SF in EK, Aufwandüberschuss		60'050.00		108'260.00		
72	Abwasserentsorgung	719'000.00	719'000.00	745'000.00	745'000.00	682'595.10	682'595.10
720	Abwasserentsorgung	719'000.00	719'000.00	745'000.00	745'000.00	682'595.10	682'595.10
7201	Abwasserentsorgung [Gemeindebetrieb]	719'000.00	719'000.00	745'000.00	745'000.00	682'595.10	682'595.10
3120.01	Ver- und Entsorgung	2'000.00		2'000.00		1'732.15	
3130.01	Dienstleistungen Dritter	2'000.00		1'500.00		709.48	
3130.02	Telefonie, Internet u. Kommunikation	1'000.00		1'000.00		953.65	
3130.03	Porti und Frachten	300.00				280.80	
3132.01	Honorare externe Berater, Gutachter, Fachexperten etc.	5'000.00		5'000.00		1'365.00	
3137.01	Steuern und Abgaben	300.00		300.00		235.00	
3143.01	Unterhalt übrige Tiefbauten	55'000.00		75'000.00		49'332.80	
3144.01	Unterhalt Gebäude	100.00		100.00		100.00	
3181.01	Tatsächliche Forderungsverluste	1'500.00		500.00		6'629.15	
3300.31	Planmässige Abschreibungen Tiefbauten (neu)	34'000.00		35'000.00		29'713.35	

Budget 2026
Erfolgsrechnung

Einwohnergemeinde Laupen

		Budget 2026		Budget 2025		Rechnung 2024	
		Aufwand	Ertrag	Aufwand	Ertrag	Aufwand	Ertrag
3300.91	Planmässige Abschreibungen immaterielle Anlagen			35'000.00			
3320.91	Planmässige Abschreibungen immaterielle Anlagen	36'000.00				34'691.75	
3510.10	Einlage in SF Werterhalt	262'169.00		262'169.00		262'169.00	
3510.50	Einlage in SF Werterhalt (Anschlussgebühren)	30'000.00		50'000.00			
3612.90	Interne Verrechnung von Dienstleistungen Gemeindewerke	63'000.00		63'000.00		63'000.00	
3632.01	Beiträge an Gemeinden und Gemeindeverbände	189'620.00		163'100.00		176'461.70	
4240.01	Benützungsgebühren und Dienstleistungen		370'000.00		300'000.00		370'301.65
4240.02	Grundgebühren		225'000.00		310'000.00		224'978.60
4240.50	Anschlussgebühren (neu in Laufende RG)		30'000.00		50'000.00		
4260.01	Rückerstattungen und Kostenbeteiligungen Dritter		5'000.00		5'000.00		3'328.75
4409.01	Verrechnete Aktivzinsen		19'000.00		10'000.00		19'581.00
4510.01	Entnahme aus SF Werterhalt		70'000.00		70'000.00		64'405.10
9010.01	Abschluss SF in EK, Ertragsüberschuss	37'011.00		51'331.00		55'221.27	
73	Abfall	470'600.00	470'600.00	473'700.00	473'700.00	595'234.35	595'234.35
730	Abfall	470'600.00	470'600.00	473'700.00	473'700.00	595'234.35	595'234.35
7300	Tierkörperbeseitigung	87'050.00	87'050.00	102'100.00	102'100.00	83'393.45	83'393.45
3120.01	Ver- und Entsorgung	45'000.00		60'000.00		43'154.15	
3134.01	Sachversicherungen	50.00		100.00		39.30	
3636.01	Beiträge an private Unternehmungen	42'000.00		42'000.00		40'200.00	
4260.01	Rückerstattungen und Kostenbeteiligungen Dritter		1'000.00		1'000.00		
4612.91	Interne Verrechnung Nettoaufwand Tierkörperbeseitigung		6'050.00		21'100.00		11'650.80
4632.01	Beiträge von Gemeinden und Gemeindeverbänden		80'000.00		80'000.00		71'742.65
7301	Abfall [Gemeindebetrieb]	383'550.00	383'550.00	371'600.00	371'600.00	511'840.90	511'840.90
3101.01	Betriebs-, Verbrauchsmaterial	5'000.00				1'877.70	
3101.02	Ankauf Gebühren- u. Containermarken	9'000.00		9'000.00		5'481.80	
3111.01	Anschaffung Apparate, Maschinen, Geräte	4'000.00		8'000.00		3'965.20	
3120.01	Ver- und Entsorgung	62'000.00				58'696.60	
3130.01	Dienstleistungen Dritter	8'000.00				7'318.95	
3130.03	Porti und Frachten	300.00				280.80	
3130.08	Abfuhrkosten + Beladerlöhne	57'000.00		56'000.00		70'571.70	
3130.09	Verwertungskosten	83'000.00		83'000.00		72'784.60	
3130.10	Sonderabfuhrkosten	30'000.00		30'000.00		10'023.30	
3143.01	Unterhalt übrige Tiefbauten	1'500.00				1'042.30	
3181.01	Tatsächliche Forderungsverluste	200.00		1'000.00			
3612.90	Interne Verrechnung von Dienstleistungen Gemeindewerke	87'500.00		87'500.00		87'500.00	
3612.91	Interne Verrechnung Nettoaufwand Tierkörperbeseitigung	6'050.00		21'100.00		11'650.80	

Budget 2026
Erfolgsrechnung

Einwohnergemeinde Laupen

		Budget 2026		Budget 2025		Rechnung 2024	
		Aufwand	Ertrag	Aufwand	Ertrag	Aufwand	Ertrag
3636.01	Beiträge an private Unternehmungen	30'000.00		76'000.00		28'935.65	
4240.01	Benützungsgebühren und Dienstleistungen		185'000.00		180'000.00		184'993.70
4240.02	Grundgebühren		102'000.00		100'000.00		101'775.15
4260.01	Rückerstattungen und Kostenbeteiligungen Dritter		8'500.00		5'000.00		8'009.05
4409.01	Verrechnete Aktivzinsen		500.00		1'000.00		278.00
4611.02	Entschädigungen vom Kanton						216'785.00
9010.01	Abschluss SF in EK, Ertragsüberschuss					151'711.50	
9011.01	Abschluss SF in EK, Aufwandüberschuss		87'550.00		85'600.00		
74	Verbauungen	53'280.00		75'250.00		40'568.75	
	Nettoaufwand		53'280.00		75'250.00		40'568.75
741	Gewässerverbauungen	45'780.00		67'750.00		40'568.75	
	Nettoaufwand		45'780.00		67'750.00		40'568.75
7410	Gewässerverbauungen	45'780.00		67'750.00		40'568.75	
3132.01	Honorare externe Berater, Gutachter, Fachexperten etc.	5'000.00		5'000.00		14'781.90	
3142.01	Unterhalt Wasserbau	17'980.00		42'750.00		3'008.20	
3300.20	Planmässige Abschreibungen Wasserbau VV	22'800.00		20'000.00		22'778.65	
745	Naturgefahren	7'500.00		7'500.00			
	Nettoaufwand		7'500.00		7'500.00		
7450	Naturgefahren	7'500.00		7'500.00			
3134.02	Beitrag Einsatzkostenversicherung GVB	7'500.00		7'500.00			
75	Arten- und Landschaftsschutz	33'000.00	1'500.00	32'500.00		6'125.45	3'304.50
	Nettoaufwand		31'500.00		32'500.00		2'820.95
750	Arten- und Landschaftsschutz	33'000.00	1'500.00	32'500.00		6'125.45	3'304.50
	Nettoaufwand		31'500.00		32'500.00		2'820.95
7500	Arten- und Landschaftsschutz	33'000.00	1'500.00	32'500.00		6'125.45	3'304.50
3130.01	Dienstleistungen Dritter	33'000.00		32'500.00		6'125.45	
4260.01	Rückerstattungen und Kostenbeteiligungen Dritter		1'500.00				3'304.50
77	Übriger Umweltschutz	94'450.00	19'000.00	65'800.00	19'000.00	113'032.70	18'150.00
	Nettoaufwand		75'450.00		46'800.00		94'882.70
771	Friedhof und Bestattung	88'350.00	4'000.00	64'800.00	4'000.00	112'957.70	3'900.00

Budget 2026
Erfolgsrechnung

Einwohnergemeinde Laupen

		Budget 2026		Budget 2025		Rechnung 2024	
		Aufwand	Ertrag	Aufwand	Ertrag	Aufwand	Ertrag
Nettoaufwand			84'350.00		60'800.00		109'057.70
7710	Friedhof und Bestattung allgemein	88'350.00	4'000.00	64'800.00	4'000.00	112'957.70	3'900.00
3101.01	Betriebs-, Verbrauchsmaterial	1'000.00		1'000.00			
3110.01	Anschaffung Mobiliar, Maschinen, Geräte (exkl.Sport,Informatik)	3'000.00		3'000.00		11'235.90	
3120.01	Ver- und Entsorgung	7'100.00		6'600.00		5'769.95	
3130.11	Graberstellung	4'000.00		9'000.00		7'404.90	
3130.16	Bestattungskosten bei Erbausschlag Bestattungskosten bei Erbausschlag	4'500.00		1'500.00		15'620.00	
3134.01	Sachversicherungen	600.00		600.00		515.35	
3140.01	Unterhalt an Grundstücken	64'000.00		35'600.00		64'895.80	
3143.01	Unterhalt übrige Tiefbauten	1'500.00		5'000.00			
3144.01	Unterhalt Gebäude	2'350.00		2'300.00		7'198.70	
3900.01	Interne Verrechnung, Material	300.00		200.00		317.10	
4240.01	Benützungsgebühren und Dienstleistungen		4'000.00		4'000.00		3'900.00
779	Umweltschutz	6'100.00	15'000.00	1'000.00	15'000.00	75.00	14'250.00
	Nettoertrag	8'900.00		14'000.00		14'175.00	
7792	Hundetoiletten	6'100.00	15'000.00	1'000.00	15'000.00	75.00	14'250.00
3101.01	Betriebs-, Verbrauchsmaterial	6'000.00		1'000.00			
3181.01	Tatsächliche Forderungsverluste	100.00				75.00	
4033.01	Hundetaxe		15'000.00		15'000.00		14'250.00
79	Raumordnung	57'000.00		65'000.00		76'722.00	
	Nettoaufwand		57'000.00		65'000.00		76'722.00
790	Raumordnung	57'000.00		65'000.00		76'722.00	
	Nettoaufwand		57'000.00		65'000.00		76'722.00
7900	Raumordnung allgemein	57'000.00		65'000.00		76'722.00	
3131.01	Planungen und Projektierungen Dritter	15'000.00		25'000.00		37'443.80	
3300.91	Planmässige Abschreibungen immaterielle Anlagen			40'000.00			
3320.91	Planmässige Abschreibungen immaterielle Anlagen	42'000.00				39'278.20	
8	Volkswirtschaft	20'150.00	115'000.00	22'850.00	120'000.00	22'468.45	119'561.45
	Nettoertrag	94'850.00		97'150.00		97'093.00	
84	Tourismus	20'150.00		22'850.00		22'468.45	

Budget 2026
Erfolgsrechnung

Einwohnergemeinde Laupen

		Budget 2026		Budget 2025		Rechnung 2024	
		Aufwand	Ertrag	Aufwand	Ertrag	Aufwand	Ertrag
	Nettoaufwand		20'150.00		22'850.00		22'468.45
840	Tourismus	20'150.00		22'850.00		22'468.45	
	Nettoaufwand		20'150.00		22'850.00		22'468.45
8400	Tourismus	20'150.00		22'850.00		22'468.45	
3130.03	Porti und Frachten	150.00				139.20	
3130.17	Tourismus Region Laupen (Pilot) Bestattungskosten bei Erbausschlag	20'000.00		20'000.00		19'479.25	
3636.01	Beiträge an private Unternehmungen			2'850.00		2'850.00	
87	Brennstoffe und Energie		115'000.00		120'000.00		119'561.45
	Nettoertrag	115'000.00		120'000.00		119'561.45	
871	Elektrizität		115'000.00		120'000.00		119'561.45
	Nettoertrag	115'000.00		120'000.00		119'561.45	
8710	Elektrizität allgemein		115'000.00		120'000.00		119'561.45
4120.01	Rückvergütung der BKW AG		115'000.00		120'000.00		119'561.45
9	Finanzen und Steuern	1'956'900.00	11'183'955.00	1'995'700.00	11'182'906.00	1'924'460.37	10'605'376.80
	Nettoertrag	9'227'055.00		9'187'206.00		8'680'916.43	
91	Steuern	91'500.00	9'780'900.00	85'000.00	9'803'500.00	96'854.80	9'806'894.45
	Nettoertrag	9'689'400.00		9'718'500.00		9'710'039.65	
910	Steuern	91'500.00	9'780'900.00	85'000.00	9'803'500.00	96'854.80	9'806'894.45
	Nettoertrag	9'689'400.00		9'718'500.00		9'710'039.65	
9100	Allgemeine Gemeindesteuern	90'000.00	8'300'400.00	84'500.00	8'272'000.00	95'562.60	8'251'305.80
3181.02	Forderungsverluste allgemeine Steuern	90'000.00		80'500.00		95'562.60	
3181.03	Forderungsverluste Sondersteuern			3'000.00			
3181.04	Forderungsverluste Liegenschaftssteuern			1'000.00			
4000.01	Einkommenssteuern		6'900'000.00		6'850'000.00		6'738'442.05
4000.20	Nachsteuern und Bussen Einkommenssteuern		20'000.00		10'000.00		28'802.95
4000.40	Aktive Steuerauscheidungen Einkommen		140'000.00		150'000.00		131'904.70
4000.50	Passive Steuerauscheidungen Einkommen		-120'000.00		-120'000.00		-121'077.55
4000.60	Pauschale Steueranrechnung natürliche Personen		2'000.00		2'000.00		-1'877.10
4001.01	Vermögenssteuern		680'000.00		650'000.00		675'219.80
4001.40	Aktive Steuerauscheidung Vermögen		38'000.00		35'000.00		37'729.75

Budget 2026
Erfolgsrechnung

Einwohnergemeinde Laupen

		Budget 2026		Budget 2025		Rechnung 2024	
		Aufwand	Ertrag	Aufwand	Ertrag	Aufwand	Ertrag
4001.50	Passive Steuerauscheidung Vermögen		-36'000.00		-36'000.00		-36'546.90
4002.01	Quellensteuern		190'000.00		250'000.00		179'351.80
4010.01	Gewinnsteuern		280'000.00		300'000.00		269'369.50
4010.40	Aktive Steuerauscheidungen Gewinnsteuern		200'000.00		170'000.00		340'976.30
4010.50	Passive Steuerauscheidungen Gewinnsteuern		-10'000.00		-2'500.00		-5'784.65
4011.01	Kapitalsteuern		2'500.00		1'000.00		2'826.35
4011.40	Aktive Steuerauscheidungen Kapitalsteuern		200.00		500.00		99.30
4011.50	Passive Steuerauscheidungen Kapitalsteuern		200.00		-500.00		-11.65
4019.01	Holdingsteuern		500.00		500.00		
4029.01	Eingang abgeschriebene Steuern		13'000.00		12'000.00		11'881.15
9101	Sondersteuern	1'000.00	480'500.00	500.00	431'500.00	1'035.00	571'623.60
3181.03	Forderungsverluste Sondersteuern	1'000.00		500.00		1'035.00	
4000.80	Lotteriegewinnsteuer		500.00		1'500.00		
4022.01	Grundstückgewinnsteuern		160'000.00		150'000.00		177'567.05
4022.10	Sonderveranlagungen		320'000.00		280'000.00		394'056.55
9102	Liegenschaftssteuern	500.00	1'000'000.00		1'100'000.00	257.20	983'965.05
3181.04	Forderungsverluste Liegenschaftssteuern	500.00				257.20	
4021.01	Liegenschaftssteuern		1'000'000.00		1'100'000.00		983'965.05
93	Finanz- und Lastenausgleich	603'500.00	628'400.00	598'700.00	525'900.00	600'031.00	449'976.00
	Nettoaufwand				72'800.00		150'055.00
	Nettoertrag	24'900.00					
930	Finanz- und Lastenausgleich	603'500.00	628'400.00	598'700.00	525'900.00	600'031.00	449'976.00
	Nettoaufwand				72'800.00		150'055.00
	Nettoertrag	24'900.00					
9300	Finanz- und Lastenausgleich	603'500.00	628'400.00	598'700.00	525'900.00	600'031.00	449'976.00
3621.60	Lastenausgleichsbeiträge an Kanton (Neue Aufgabenteilung)	603'500.00		598'700.00		600'031.00	
4621.60	Zuschuss Finanzausgleich soziodemografische Lasten		48'000.00		48'000.00		48'092.00
4622.70	Zuschuss Finanzausgleich Disparitätenabbau		580'400.00		477'900.00		401'884.00
95	Ertragsanteile, übrige		40'000.00		32'000.00		41'303.05
	Nettoertrag	40'000.00		32'000.00		41'303.05	
950	Ertragsanteile, übrige		40'000.00		32'000.00		41'303.05
	Nettoertrag	40'000.00		32'000.00		41'303.05	

Budget 2026
Erfolgsrechnung

Einwohnergemeinde Laupen

		Budget 2026		Budget 2025		Rechnung 2024	
		Aufwand	Ertrag	Aufwand	Ertrag	Aufwand	Ertrag
9500	Ertragsanteile, übrige		40'000.00		32'000.00		41'303.05
4024.01	Erbschafts- und Schenkungssteuer		15'000.00		10'000.00		16'370.50
4600.01	Ertragsanteile Direkte Bundessteuer		25'000.00		22'000.00		24'932.55
96	Vermögens- und Schuldenverwaltung	539'900.00	339'200.00	590'000.00	339'600.00	411'660.80	267'854.65
	Nettoaufwand		200'700.00		250'400.00		143'806.15
961	Zinsen	450'000.00	151'700.00	506'500.00	154'000.00	306'612.20	105'740.65
	Nettoaufwand		298'300.00		352'500.00		200'871.55
9610	Zinsen	450'000.00	151'700.00	506'500.00	154'000.00	306'612.20	105'740.65
3181.01	Tatsächliche Forderungsverluste	2'000.00		2'000.00		1'611.60	
3401.01	Verzinsung kurzfristige Finanzverbindlichkeiten	2'000.00		1'500.00		22'962.95	
3406.01	Verzinsung langfristige Finanzverbindlichkeiten	400'000.00		498'000.00		235'300.00	
3409.01	Verrechnete Passivzinsen	27'000.00				26'765.50	
3420.01	Kapitalbeschaffung und -verwaltung	10'000.00				11'460.75	
3499.01	Vergütungszinse NESKO	9'000.00		5'000.00		8'511.40	
4310.01	Eigenleistungen auf Sachanlagen		75'000.00		105'000.00		29'666.50
4401.01	Zinsen Forderungen und Kontokorrente		4'000.00		2'000.00		4'153.60
4401.02	Verzugszinsen NESKO		42'000.00		40'000.00		41'559.55
4409.01	Verrechnete Aktivzinsen		30'700.00		7'000.00		30'361.00
963	Liegenschaften des Finanzvermögens	89'900.00	187'500.00	83'500.00	185'600.00	104'972.95	161'872.00
	Nettoertrag	97'600.00		102'100.00		56'899.05	
9630	Liegenschaften des Finanzvermögens	36'200.00	55'500.00	36'000.00	54'000.00	36'151.50	36'890.00
3160.01	Miete und Pacht Liegenschaften	36'000.00		36'000.00		36'000.00	
3439.02	Sachversicherungen und Steuern	200.00				151.50	
4430.01	Mietzinse Liegenschaften Finanzvermögen						1'300.00
4430.02	Pachtzinse Liegenschaften Finanzvermögen		1'500.00				8'590.00
4430.03	Miete Parz 608		18'000.00		18'000.00		9'000.00
4430.04	Miete ARGE VSEL		36'000.00		36'000.00		18'000.00
9631	Liegenschaft Bärenplatz 3	15'600.00	45'000.00	18'000.00	45'000.00	14'631.45	45'052.00
3130.01	Dienstleistungen Dritter	1'900.00				1'892.85	
3431.04	Nebenkosten Stowe	13'000.00		18'000.00		11'997.90	
3439.02	Sachversicherungen und Steuern	700.00				740.70	
4430.01	Mietzinse Liegenschaften Finanzvermögen		45'000.00		45'000.00		45'052.00
9632	Liegenschaft Villa Freiburghaus	15'700.00	56'000.00	9'300.00	56'000.00	30'133.30	49'560.00

Budget 2026
Erfolgsrechnung

Einwohnergemeinde Laupen

		Budget 2026		Budget 2025		Rechnung 2024	
		Aufwand	Ertrag	Aufwand	Ertrag	Aufwand	Ertrag
3130.01	Dienstleistungen Dritter	3'200.00		800.00		3'124.10	
3144.01	Unterhalt Gebäude	2'000.00				828.60	
3430.01	Baulicher Unterhalt	3'000.00		2'000.00		19'244.85	
3431.01	Verwaltungsaufwand					207.55	
3431.02	Unterhalt Einrichtungen	1'000.00		2'100.00			
3439.01	Ver- und Entsorgung	5'300.00		3'700.00		5'387.50	
3439.02	Sachversicherungen und Steuern	1'200.00		700.00		1'340.70	
4430.01	Mietzinse Liegenschaften Finanzvermögen		56'000.00		56'000.00		49'560.00
9633	Liegenschaft Stehtanklager	4'200.00	1'000.00	4'200.00		2'352.40	1'070.00
3430.01	Baulicher Unterhalt	2'000.00		3'000.00			
3439.01	Ver- und Entsorgung	2'000.00		1'000.00		2'175.90	
3439.02	Sachversicherungen und Steuern	200.00		200.00		176.50	
4439.02	übriger Liegenschaftsertrag		1'000.00				1'070.00
9634	alter Bahnhof, Laupen	18'200.00	30'000.00	16'000.00	30'600.00	21'704.30	29'300.00
3111.01	Anschaffung Apparate, Maschinen, Geräte					1'946.30	
3130.01	Dienstleistungen Dritter	400.00				400.00	
3430.01	Baulicher Unterhalt	1'000.00		1'000.00		1'137.70	
3431.01	Verwaltungsaufwand	800.00		2'300.00		721.55	
3431.02	Unterhalt Einrichtungen			300.00			
3431.04	Nebenkosten Stowe			1'500.00			
3439.01	Ver- und Entsorgung	13'500.00		8'800.00		14'863.60	
3439.02	Sachversicherungen und Steuern	1'500.00		700.00		1'661.55	
3900.01	Interne Verrechnung, Material	1'000.00		1'400.00		973.60	
4430.01	Mietzinse Liegenschaften Finanzvermögen		30'000.00		30'600.00		29'300.00
969	Finanzvermögen					75.65	242.00
	Nettoertrag					166.35	
9690	Finanzvermögen					75.65	242.00
3130.01	Dienstleistungen Dritter					75.65	
4410.01	Gewinne aus Verkäufen von Aktien						242.00
97	Rückverteilungen		1'300.00		1'200.00		1'323.65
	Nettoertrag	1'300.00		1'200.00		1'323.65	
971	Rückverteilungen aus CO2-Abgabe		1'300.00		1'200.00		1'323.65
	Nettoertrag	1'300.00		1'200.00		1'323.65	

Budget 2026
Erfolgsrechnung

Einwohnergemeinde Laupen

		Budget 2026		Budget 2025		Rechnung 2024	
		Aufwand	Ertrag	Aufwand	Ertrag	Aufwand	Ertrag
9710	Rückverteilung aus CO2-Abgabe		1'300.00		1'200.00		1'323.65
4699.10	Rückverteilung C02-Abgabe		1'300.00		1'200.00		1'323.65
99	Nicht aufgeteilte Posten	722'000.00	394'155.00	722'000.00	480'706.00	815'913.77	38'025.00
	Nettoaufwand		327'845.00		241'294.00		777'888.77
990	Nicht aufgeteilte Posten	722'000.00	31'045.00	722'000.00	31'045.00	815'913.77	31'045.00
	Nettoaufwand		690'955.00		690'955.00		784'868.77
9900	Zusätzliche, systembedingte Abschreibungen gem. Art. 84 GV					93'954.77	
3894.01	Einlage in finanzpolitische Reserven					93'954.77	
9901	Abschreibung bestehendes Verwaltungsvermögen	722'000.00	31'045.00	722'000.00	31'045.00	721'959.00	31'045.00
3300.90	Planmässige Abschreibungen	722'000.00		722'000.00		721'959.00	
4612.90	Interne Verrechnung von Dienstleistungen Gemeindewerke		31'045.00		31'045.00		31'045.00
995	Neutrale Aufwendungen und Erträge		6'980.00		6'980.00		6'980.00
	Nettoertrag	6'980.00		6'980.00		6'980.00	
9950	Neutrale Aufwendungen und Erträge		6'980.00		6'980.00		6'980.00
4896.01	Auflösung Neubewertungsreserve		6'980.00		6'980.00		6'980.00
999	Abschluss		356'130.00		442'681.00		
	Nettoertrag	356'130.00		442'681.00			
9990	Abschluss		356'130.00		442'681.00		
9001.01	Aufwandüberschuss		356'130.00		442'681.00		

Budget 2026
Erfolgsrechnung

Einwohnergemeinde Laupen

		Budget 2026		Budget 2025		Rechnung 2024	
		Aufwand	Ertrag	Aufwand	Ertrag	Aufwand	Ertrag
	Erfolgsrechnung	16'611'502.00	16'611'502.00	16'543'422.00	16'543'422.00	15'945'943.23	15'945'943.23
3	Aufwand	16'514'091.00		16'434'356.00		15'302'198.61	
30	Personalaufwand	2'531'760.00		2'526'670.00		2'623'154.45	
300	Behörden und Kommissionen	174'860.00		158'460.00		154'561.55	
3000	Löhne, Tag- und Sitzungsgelder an Behörden und Kom..	174'860.00		158'460.00		154'561.55	
3000.01	Löhne, Tag- und Sitzungsgelder an Kommissionen	32'760.00		37'560.00		26'092.25	
3000.02	Löhne, Tag- und Sitzungsgelder an Gemeinderat	142'100.00		120'900.00		128'469.30	
301	Löhne des Verwaltungs- und Betriebspersonals	1'920'050.00		1'939'250.00		2'073'691.05	
3010	Löhne des Verwaltungs- und Betriebspersonals	1'920'050.00		1'939'250.00		2'073'691.05	
3010.01	Löhne Verwaltungs- und Betriebspersonal	1'824'500.00		1'843'700.00		1'973'800.30	
3010.02	Sold- und Pikettentschädigungen (Übungsbetrieb)	57'550.00		57'550.00		73'278.75	
3010.03	Sold- und Pikettentschädigungen (Ernstfalleinsätze)	38'000.00		38'000.00		26'612.00	
305	Arbeitgeberbeiträge	334'100.00		320'490.00		314'728.40	
3050	AG-Beitr.AHV,IV,EO,ALV,Verwaltungskosten	128'700.00		126'340.00		123'984.50	
3050.01	AG-Beiträge AHV, IV, EO, ALV, Verwaltungskosten	128'700.00		126'340.00		123'984.50	
3052	AG-Beiträge an Pensionskassen	125'900.00		113'700.00		116'532.85	
3052.01	AG-Beiträge an Pensionskassen	125'900.00		113'700.00		116'532.85	
3053	AG-Beiträge an Unfallversicherungen	49'790.00		50'960.00		45'278.70	
3053.01	AG-Beiträge an Unfall- und Krankenversicherung	49'790.00		50'960.00		45'278.70	
3054	AG-Beiträge an Familienausgleichskasse	29'710.00		29'490.00		28'932.35	
3054.01	AG-Beiträge an Familienausgleichskasse	29'710.00		29'490.00		28'932.35	
309	Übriger Personalaufwand	102'750.00		108'470.00		80'173.45	
3090	Aus- und Weiterbildung des Personals	100'750.00		106'470.00		79'357.40	
3090.01	Aus- und Weiterbildung des Personals	100'750.00		106'470.00		79'357.40	
3091	Personalwerbung	2'000.00		2'000.00		748.05	

Budget 2026
Erfolgsrechnung

Einwohnergemeinde Laupen

		Budget 2026		Budget 2025		Rechnung 2024	
		Aufwand	Ertrag	Aufwand	Ertrag	Aufwand	Ertrag
3091.01	Personalwerbung	2'000.00		2'000.00		748.05	
3099	Übriger Personalaufwand					68.00	
3099.01	Übriger Personalaufwand					68.00	
31	Sach- und übriger Betriebsaufwand	3'559'419.00		3'396'549.00		2'989'584.96	
310	Material- und Warenaufwand	454'179.00		408'532.00		357'249.42	
3100	Büromaterial	29'200.00		29'400.00		10'896.10	
3100.01	Büromaterial	29'200.00		29'400.00		10'896.10	
3101	Betriebs-, Verbrauchsmaterial	127'950.00		115'200.00		92'430.20	
3101.01	Betriebs-, Verbrauchsmaterial	99'950.00		87'200.00		73'137.00	
3101.02	Ankauf Gebühren- u. Containermarken	9'000.00		9'000.00		5'481.80	
3101.03	Material für Schneeräumung	10'000.00		10'000.00		6'452.65	
3101.04	Treibstoffe	9'000.00		9'000.00		7'358.75	
3102	Drucksachen, Publikationen	55'450.00		45'300.00		57'239.95	
3102.01	Drucksachen, Publikationen	13'200.00		13'650.00		35'085.05	
3102.02	Kopiergeräte	24'750.00		24'150.00		22'154.90	
3102.03	Drucksachen; Loupe-Zytig	17'500.00		7'500.00			
3103	Fachliteratur, Zeitschriften	16'500.00		16'700.00		17'033.45	
3103.01	Fachliteratur, Zeitschriften	16'500.00		16'700.00		17'033.45	
3104	Lehrmittel	131'596.00		127'602.00		120'942.27	
3104.01	Lehrmittel allgemein	96'520.00		97'105.00		86'379.03	
3104.02	Lehrerbibliothek	4'470.00		2'530.00		6'496.04	
3104.03	Lehrmittel, Material Gestalten	30'606.00		27'967.00		28'067.20	
3105	Lebensmittel	93'483.00		74'330.00		58'707.45	
3105.01	Lebensmittel	93'483.00		74'330.00		58'707.45	
311	Nicht aktivierbare Anlagen	252'516.00		233'963.00		241'787.00	
3110	Büromöbel und Geräte	84'646.00		58'885.00		117'183.20	
3110.01	Anschaffung Mobiliar, Maschinen, Geräte (exkl.Sport,Infor..	77'151.00		52'505.00		98'847.20	
3110.02	Anschaffung Sport- und Turnmaterial	3'500.00		3'500.00		9'307.90	
3110.03	Anschaffung Mobiliar, Maschinen, Geräte allgemein	800.00		900.00		951.40	

Budget 2026
Erfolgsrechnung

Einwohnergemeinde Laupen

		Budget 2026		Budget 2025		Rechnung 2024	
		Aufwand	Ertrag	Aufwand	Ertrag	Aufwand	Ertrag
3110.04	Anschaffung Mobiliar, Maschinen, Geräte Gestalten	3'195.00		1'980.00		8'076.70	
3111	Maschinen, Geräte und Fahrzeuge	44'460.00		75'800.00		27'993.85	
3111.01	Anschaffung Apparate, Maschinen, Geräte	44'460.00		75'800.00		27'993.85	
3112	Kleider, Wäsche, Vorhänge	2'500.00		2'500.00		2'556.80	
3112.01	Anschaffung Dienstkleider	2'500.00		2'500.00		2'556.80	
3113	Hardware	25'560.00		25'678.00		20'465.85	
3113.00	Hardware	25'560.00		25'678.00		20'465.85	
3118	Immateriellen Anlagen	95'350.00		71'100.00		73'587.30	
3118.01	Immaterielle Anlagen (Software,Lizenzen)	95'350.00		71'100.00		73'587.30	
312	Ver- und Entsorgung Liegenschaften Verwaltungsverm..	372'750.00		318'720.00		384'161.95	
3120	Ver- und Entsorgung Liegenschaften Verwaltungsverm..	372'750.00		318'720.00		384'161.95	
3120.01	Ver- und Entsorgung	344'250.00		290'720.00		334'110.05	
3120.02	Signalkauf					22'128.50	
3120.03	Strom + Material öffentliche Beleuchtung	28'500.00		25'500.00		27'923.40	
3120.51	Ver- und Entsorgung Gde.Komm.			2'500.00			
313	Dienstleistungen und Honorare	1'009'309.00		842'551.00		781'505.98	
3130	Dienstleistungen Dritter	791'750.00		630'796.00		635'806.68	
3130.01	Dienstleistungen Dritter	424'060.00		287'576.00		297'830.13	
3130.02	Telefonie, Internet u. Kommunikation	27'440.00		27'620.00		23'629.90	
3130.03	Porti und Frachten	36'850.00		34'700.00		32'600.90	
3130.04	Baugebühren	43'000.00		30'000.00		43'757.30	
3130.05	Marktgebühren	1'200.00		1'200.00		78.00	
3130.06	Gestaltung 9. Schuljahr	4'200.00		4'200.00		1'934.45	
3130.08	Abfuhrkosten + Beladerlöhne	57'000.00		56'000.00		70'571.70	
3130.09	Verwertungskosten	83'000.00		83'000.00		72'784.60	
3130.10	Sonderabfuhrkosten	30'000.00		30'000.00		10'023.30	
3130.11	Graberstellung	4'000.00		9'000.00		7'404.90	
3130.12	Altersleitbild	3'600.00		3'600.00			
3130.13	Generalabonnemente SBB	15'500.00				15'641.75	
3130.14	Schul- u. Sportfest	7'400.00		7'400.00		6'615.60	
3130.16	Bestattungskosten bei Erbausschlag	4'500.00		1'500.00		15'620.00	
3130.17	Tourismus Region Laupen (Pilot)	20'000.00		20'000.00		19'479.25	

Budget 2026
Erfolgsrechnung

Einwohnergemeinde Laupen

		Budget 2026		Budget 2025		Rechnung 2024	
		Aufwand	Ertrag	Aufwand	Ertrag	Aufwand	Ertrag
3130.51	Dienstleistungen Dritter Gde.Komm.			25'000.00		4'464.50	
3130.52	Dienstleistungen Dritte Netze Komm.	30'000.00		10'000.00		13'370.40	
3131	Planungen und Projektierungen Dritter	20'000.00		30'000.00		39'670.65	
3131.01	Planungen und Projektierungen Dritter	20'000.00		30'000.00		39'670.65	
3132	Honor.ext.Berater,Gutachter,Fachexp.etc.	87'500.00		70'000.00		42'104.70	
3132.01	Honorare externe Berater, Gutachter, Fachexperten etc.	87'500.00		70'000.00		42'104.70	
3134	Sachversicherungsprämien	74'880.00		75'260.00		44'307.45	
3134.01	Sachversicherungen	67'380.00		67'760.00		44'307.45	
3134.02	Beitrag Einsatzkostenversicherung GVB	7'500.00		7'500.00			
3136	Honorare privatärztlicher Tätigkeit	20'879.00		22'395.00		13'616.50	
3136.01	Aufklärungs- und Untersuchungskosten	17'879.00		19'395.00		12'702.90	
3136.02	Behandlungskosten	3'000.00		3'000.00		913.60	
3137	Steuern und Abgaben	14'300.00		14'100.00		6'000.00	
3137.01	Steuern und Abgaben	14'300.00		14'100.00		6'000.00	
314	Baulicher Unterhalt und betrieblicher Unterhalt	656'530.00		651'600.00		516'987.30	
3140	Unterhalt an Grundstücken	141'800.00		95'200.00		106'717.00	
3140.01	Unterhalt an Grundstücken	141'800.00		95'200.00		106'717.00	
3141	Unterhalt Strassen/Verkehrswege	43'000.00		42'000.00		66'997.80	
3141.01	Unterhalt Strassen und Verkehrswege	35'000.00		35'000.00		55'189.80	
3141.02	Strassensignalisation und -markierung	5'000.00		4'500.00		9'372.00	
3141.03	Geburten-Steine Schlosstreppe	3'000.00		2'500.00		2'436.00	
3142	Unterhalt Wasserbau	17'980.00		42'750.00		3'008.20	
3142.01	Unterhalt Wasserbau	17'980.00		42'750.00		3'008.20	
3143	Unterhalt übrige Tiefbauten	246'600.00		294'100.00		191'767.05	
3143.01	Unterhalt übrige Tiefbauten	236'600.00		249'100.00		173'664.15	
3143.51	Unterhalt übrige Tiefbauten Gde.Komm.			30'000.00			
3143.52	Unterhalt übrige Tiefbauten Netze Komm.	10'000.00		15'000.00		18'102.90	
3144	Unterhalt Hochbauten, Gebäude	207'150.00		177'550.00		148'497.25	
3144.01	Unterhalt Gebäude	176'900.00		137'350.00		120'463.15	

Budget 2026
Erfolgsrechnung

Einwohnergemeinde Laupen

		Budget 2026		Budget 2025		Rechnung 2024	
		Aufwand	Ertrag	Aufwand	Ertrag	Aufwand	Ertrag
3144.03	Unterhalt Gebäude Kiga Birkenweg	11'000.00		22'500.00		17'156.95	
3144.04	Unterhalt Gebäude Kiga Mühlestrasse	1'000.00		1'000.00			
3144.05	Unterhalt Gebäude Gesamte Schulanlage	18'250.00		16'700.00		10'877.15	
315	Unterhalt Mobilien u.immater.Anlagen	339'055.00		373'028.00		290'106.50	
3150	Unterhalt Büromöbel und Geräte	9'800.00		9'800.00		18'753.10	
3150.01	Unterhalt Büromöbel und Geräte	9'800.00		9'800.00		18'753.10	
3151	Unterh.App.,Masch.,Geräte,Fahrz.,Werkz.	169'295.00		189'550.00		137'501.60	
3151.01	Unterhalt Apparate, Maschinen, Geräte, Fahrzeuge, Werkz..	155'645.00		172'400.00		128'183.45	
3151.02	Unterhalt Apparate, Maschinen, Geräte, Fahrzeuge, Werkz..	300.00		6'300.00			
3151.04	Unterhalt Apparate, Maschinen, Geräte, Fahrzeuge, Werkz..	13'350.00		10'850.00		9'318.15	
3153	Informatik-Unterhalt (Hardware)	20'660.00		18'593.00		15'477.10	
3153.01	Unterhalt Informatik	20'660.00		18'593.00		15'477.10	
3158	Unterhalt immaterielle Anlagen	139'300.00		155'085.00		118'374.70	
3158.01	Unterhalt immaterielle Anlagen (Software)	139'300.00		155'085.00		118'374.70	
316	Mieten, Leasing, Pachten, Benützungsggeb.	205'715.00		205'715.00		204'189.95	
3160	Miete und Pacht Liegenschaften	205'715.00		205'715.00		204'189.95	
3160.01	Miete und Pacht Liegenschaften	124'690.00		124'690.00		123'168.00	
3160.02	Miete Vereinsarchiv	300.00		300.00		300.00	
3160.03	Miete Info-Egge	750.00		750.00		750.00	
3160.04	Baurechtszins Burgergemeinde	79'975.00		79'975.00		79'971.95	
317	Spesenentschädigungen	117'865.00		118'740.00		56'254.30	
3170	Reisekosten und Spesen	30'200.00		29'350.00		6'838.00	
3170.01	Reisekosten und Spesen Behörden + Komm.	29'200.00		29'350.00		6'838.00	
3170.02	Verpflegungskosten/Spesen Regio FW Laupen (Einsätze)	1'000.00					
3171	Exkursionen, Schulreisen und Lager	87'665.00		89'390.00		49'416.30	
3171.01	Exkursionen Schulreisen und Lager	81'245.00		82'630.00		43'129.05	
3171.02	Kulturkredit	6'420.00		6'760.00		6'287.25	
318	Wertberichtigungen auf Forderungen	101'000.00		93'700.00		111'987.05	

Budget 2026
Erfolgsrechnung

Einwohnergemeinde Laupen

		Budget 2026		Budget 2025		Rechnung 2024	
		Aufwand	Ertrag	Aufwand	Ertrag	Aufwand	Ertrag
3181	Tatsächliche Forderungsverluste	101'000.00		93'700.00		111'987.05	
3181.01	Tatsächliche Forderungsverluste	9'500.00		8'700.00		15'132.25	
3181.02	Forderungsverluste allgemeine Steuern	90'000.00		80'500.00		95'562.60	
3181.03	Forderungsverluste Sondersteuern	1'000.00		3'500.00		1'035.00	
3181.04	Forderungsverluste Liegenschaftssteuern	500.00		1'000.00		257.20	
319	Verschiedener Betriebsaufwand	50'500.00		150'000.00		45'355.51	
3199	Übriger Betriebsaufwand	50'500.00		150'000.00		45'355.51	
3199.00	Übriger Betriebsaufwand	50'000.00		150'000.00		44'824.85	
3199.01	Vorsteuerkürzung	500.00				530.66	
33	Abschreibungen Verwaltungsvermögen	1'518'600.00		1'419'100.00		1'335'102.80	
330	Sachanlagen VV	1'352'100.00		1'301'600.00		1'168'252.65	
3300	Planm.Abschreibungen Sachanlagen	1'352'100.00		1'301'600.00		1'168'252.65	
3300.10	Planmässige Abschreibungen Strassen und Verkehrswege	80'000.00		90'000.00		68'621.05	
3300.20	Planmässige Abschreibungen Wasserbau VV	22'800.00		20'000.00		22'778.65	
3300.31	Planmässige Abschreibungen Tiefbauten (neu)	194'000.00		194'000.00		171'625.30	
3300.41	Planmässige Abschreibungen Hochbauten (neu)	203'200.00		87'000.00		81'432.85	
3300.61	Planmässige Abschreibungen Mobilien VV	128'500.00		103'500.00		100'269.80	
3300.90	Planmässige Abschreibungen	723'600.00		723'600.00		723'525.00	
3300.91	Planmässige Abschreibungen immaterielle Anlagen			83'500.00			
332	Abschreibungen immaterielle Anlagen	166'500.00		117'500.00		166'850.15	
3320	Planm.Abschreibungen immat.Anlagen	166'500.00		117'500.00		166'850.15	
3320.01	Planmässige Abschreibungen immaterielle Anlagen	77'000.00		117'500.00		84'009.00	
3320.91	Planmässige Abschreibungen immaterielle Anlagen	89'500.00				82'841.15	
34	Finanzaufwand	525'400.00		576'800.00		395'169.10	
340	Zinsaufwand	461'000.00		526'500.00		315'389.45	
3401	Verzins.kurzfr.Finanzverbindlichkeiten	2'000.00		1'500.00		22'962.95	
3401.01	Verzinsung kurzfristige Finanzverbindlichkeiten	2'000.00		1'500.00		22'962.95	
3406	Verzins.langfr.Finanzverbindlichkeiten	400'000.00		498'000.00		235'300.00	
3406.01	Verzinsung langfristige Finanzverbindlichkeiten	400'000.00		498'000.00		235'300.00	

Budget 2026
Erfolgsrechnung

Einwohnergemeinde Laupen

		Budget 2026		Budget 2025		Rechnung 2024	
		Aufwand	Ertrag	Aufwand	Ertrag	Aufwand	Ertrag
3409	Übrige Passivzinsen	59'000.00		27'000.00		57'126.50	
3409.01	Verrechnete Passivzinsen	59'000.00		27'000.00		57'126.50	
342	Kapitalbeschaffungs- und Verwaltungskosten	10'000.00				11'460.75	
3420	Kapitalbeschaffung und -verwaltung	10'000.00				11'460.75	
3420.01	Kapitalbeschaffung und -verwaltung	10'000.00				11'460.75	
343	Liegenschaftenaufwand Finanzvermögen	45'400.00		45'300.00		59'807.50	
3430	Baulicher Unterhalt Liegenschaften FV	6'000.00		6'000.00		20'382.55	
3430.01	Baulicher Unterhalt	6'000.00		6'000.00		20'382.55	
3431	Nicht baul.Unterhalt Liegenschaften FV	14'800.00		24'200.00		12'927.00	
3431.01	Verwaltungsaufwand	800.00		2'300.00		929.10	
3431.02	Unterhalt Einrichtungen	1'000.00		2'400.00			
3431.04	Nebenkosten Stowe	13'000.00		19'500.00		11'997.90	
3439	Übriger Liegenschaftsaufwand FV	24'600.00		15'100.00		26'497.95	
3439.01	Ver- und Entsorgung	20'800.00		13'500.00		22'427.00	
3439.02	Sachversicherungen und Steuern	3'800.00		1'600.00		4'070.95	
349	Verschiedener Finanzaufwand	9'000.00		5'000.00		8'511.40	
3499	Übriger Finanzaufwand	9'000.00		5'000.00		8'511.40	
3499.01	Vergütungszinse NESKO	9'000.00		5'000.00		8'511.40	
35	Einlagen in Fonds und Spezialfinanzierungen	511'769.00		525'849.00		517'086.75	
351	Einlagen in Fonds u.Spez.fin.im EK	511'769.00		525'849.00		517'086.75	
3510	Einlagen in Spezialfinanzierungen EK	511'769.00		525'849.00		517'086.75	
3510.01	Einlage in Spezialfinanzierungen EK	5'920.00				71'237.75	
3510.10	Einlage in SF Werterhalt	445'849.00		445'849.00		445'849.00	
3510.50	Einlage in SF Werterhalt (Anschlussgebühren)	60'000.00		80'000.00			
36	Transferaufwand	7'754'363.00		7'875'808.00		7'289'787.08	
361	Entschädigungen an Gemeinwesen	4'324'260.00		4'317'549.00		4'191'986.50	

Budget 2026
Erfolgsrechnung

Einwohnergemeinde Laupen

		Budget 2026		Budget 2025		Rechnung 2024	
		Aufwand	Ertrag	Aufwand	Ertrag	Aufwand	Ertrag
3611	Entschädigungen an Kantone u. Konkordate	3'673'714.00		3'621'716.00		3'572'604.60	
3611.01	Entschädigungen an Kanton	2'161'400.00		2'080'500.00		1'878'788.10	
3611.02	Anteil Lehrergehälter an Kanton	1'512'314.00		1'541'216.00		1'693'816.50	
3612	Entsch.an Gde. und Gde.verbände	650'546.00		695'833.00		619'381.90	
3612.01	Entschädigungen an Gemeinden und Gemeindeverbände	57'816.00		61'488.00		79'086.70	
3612.02	Betriebsbeitrag Sozialdienst	300'000.00		325'000.00		254'055.15	
3612.90	Interne Verrechnung von Dienstleistungen Gemeindewerke	286'680.00		288'245.00		274'589.25	
3612.91	Interne Verrechnung Nettoaufwand Tierkörperbeseitigung	6'050.00		21'100.00		11'650.80	
362	Finanz- und Lastenausgleich	603'500.00		598'700.00		600'031.00	
3621	Finanz- und Lastenausgleich an Kanton	603'500.00		598'700.00		600'031.00	
3621.60	Lastenausgleichsbeiträge an Kanton (Neue Aufgabenteilung)	603'500.00		598'700.00		600'031.00	
363	Beiträge an Gemeinwesen und Dritte	2'814'803.00		2'947'459.00		2'488'538.58	
3631	Beiträge an Kantone und Konkordate	1'049'950.00		1'090'970.00		1'025'128.40	
3631.01	Beiträge an Kanton und Konkordate	1'049'950.00		1'090'970.00		1'025'128.40	
3632	Beiträge an Gemeinden und Gde.verbände	723'205.00		677'585.00		580'524.65	
3632.01	Beiträge an Gemeinden und Gemeindeverbände	678'190.00		632'570.00		535'509.65	
3632.03	Schenkung BR-Zins an Verband	45'015.00		45'015.00		45'015.00	
3634	Beiträge an öffentliche Unternehmungen	85'400.00		86'100.00		78'654.55	
3634.01	Beitrag an Regionale Kulturkonferenz	85'000.00		85'000.00		78'654.55	
3634.04	Beitrag an Kirchgemeinde	400.00		400.00			
3634.06	Beitrag Nachtbus			700.00			
3635	Beiträge an private Unternehmungen	124'000.00		120'500.00		97'699.40	
3635.01	Beiträge an Regionale Musikschule Laupen	109'000.00		105'000.00		84'815.70	
3635.02	Beiträge an auswärtige Musikschulen	4'000.00		4'500.00		1'883.70	
3635.03	Beitrag an Stiftung Schloss Laupen	11'000.00		11'000.00		11'000.00	
3636	Beitr.an priv.Organisat.o.Erwerbszweck	822'470.00		961'480.00		698'081.13	
3636.01	Beiträge an private Unternehmungen	781'570.00		920'780.00		681'102.60	
3636.02	Vereinsbeiträge	12'300.00		12'300.00		9'540.00	
3636.03	Bundesfeier, Schlachtfeier	5'000.00		5'000.00		886.70	
3636.04	Jungbürgerfeier	2'000.00		2'500.00		976.00	

Budget 2026
Erfolgsrechnung

Einwohnergemeinde Laupen

		Budget 2026		Budget 2025		Rechnung 2024	
		Aufwand	Ertrag	Aufwand	Ertrag	Aufwand	Ertrag
3636.05	Achetringeler (Chronik)	2'000.00		2'000.00		3'000.00	
3636.06	Seniorenausflug	8'400.00		8'400.00		6'897.40	
3636.08	Beiträge an Mahlzeitendienst	5'200.00		5'200.00		4'314.00	
3636.09	Beiträge an Rotkreuzfahrdienst	1'900.00		1'900.00			
3636.10	Krimispass (Abo)	1'100.00		1'900.00		1'081.00	
3636.12	Achetringele (Anlass)	1'500.00		1'500.00		-10'806.57	
3636.13	Beitrag Hotelplan Laupen (BLS-Ticketausgabe)	1'500.00				1'090.00	
3637	Beiträge an private Haushalte	9'778.00		10'824.00		8'450.45	
3637.01	Beiträge an private Haushalte	8'278.00		9'324.00		1'896.00	
3637.02	Beiträge Altstadtsanierung an Dritte	1'500.00		1'500.00		6'554.45	
366	Abschreibungen Investitionsbeiträge	11'800.00		12'100.00		9'231.00	
3660	Planm.Abschreibungen Investitionsbeitr.	11'800.00		12'100.00		9'231.00	
3660.20	Planm.Abschreibungen Investitionsbeiträge Gde.+Gde.verb..	11'800.00		12'100.00		9'231.00	
38	Ausserordentlicher Aufwand	80'000.00		80'000.00		119'939.22	
389	Einlagen in das Eigenkapital	80'000.00		80'000.00		119'939.22	
3893	Einlagen in Vorfinanzierungen des EK	80'000.00		80'000.00		25'984.45	
3893.02	Einlagen Werterhalt Regio FW Laupen	80'000.00		80'000.00		25'984.45	
3894	Einlagen in finanzpolitische Reserven					93'954.77	
3894.01	Einlage in finanzpolitische Reserven					93'954.77	
39	Interne Verrechnungen	32'780.00		33'580.00		32'374.25	
390	Material- und Warenbezüge	3'200.00		4'000.00		2'794.25	
3900	Int.Verrechn.von Material- u.Warenbez.	3'200.00		4'000.00		2'794.25	
3900.01	Interne Verrechnung, Material	3'200.00		4'000.00		2'794.25	
391	Dienstleistungen	18'500.00		18'500.00		18'500.00	
3910	Int.Verr.von Dienstleistungen	18'500.00		18'500.00		18'500.00	
3910.01	Verrechneter Aufwand Wegmeister	8'000.00		8'000.00		8'000.00	
3910.02	Verrechneter Aufwand Verwaltung	10'500.00		10'500.00		10'500.00	

Budget 2026
Erfolgsrechnung

Einwohnergemeinde Laupen

		Budget 2026		Budget 2025		Rechnung 2024	
		Aufwand	Ertrag	Aufwand	Ertrag	Aufwand	Ertrag
392	Pacht, Mieten, Benützungskosten	11'080.00		11'080.00		11'080.00	
3920	Int.Verr.von Pacht,Mieten,Benützungsk.	11'080.00		11'080.00		11'080.00	
3920.03	Interne Verrechnung von Pacht, Mieten, Benützungskosten	11'080.00		11'080.00		11'080.00	
4	Ertrag		16'107'772.00		15'906'881.00		15'945'943.23
40	Fiskalertrag		9'810'900.00		9'828'500.00		9'837'514.95
400	Direkte Steuern natürliche Personen		7'814'500.00		7'792'500.00		7'631'949.50
4000	Einkommenssteuern natürliche Personen		6'942'500.00		6'893'500.00		6'776'195.05
4000.01	Einkommenssteuern		6'900'000.00		6'850'000.00		6'738'442.05
4000.20	Nachsteuern und Bussen Einkommenssteuern		20'000.00		10'000.00		28'802.95
4000.40	Aktive Steuerauscheidungen Einkommen		140'000.00		150'000.00		131'904.70
4000.50	Passive Steuerauscheidungen Einkommen		-120'000.00		-120'000.00		-121'077.55
4000.60	Pauschale Steueranrechnung natürliche Personen		2'000.00		2'000.00		-1'877.10
4000.80	Lotteriegewinnsteuer		500.00		1'500.00		
4001	Vermögenssteuern natürliche Personen		682'000.00		649'000.00		676'402.65
4001.01	Vermögenssteuern		680'000.00		650'000.00		675'219.80
4001.40	Aktive Steuerauscheidung Vermögen		38'000.00		35'000.00		37'729.75
4001.50	Passive Steuerauscheidung Vermögen		-36'000.00		-36'000.00		-36'546.90
4002	Quellensteuern natürliche Personen		190'000.00		250'000.00		179'351.80
4002.01	Quellensteuern		190'000.00		250'000.00		179'351.80
401	Direkte Steuern juristische Personen		473'400.00		469'000.00		607'475.15
4010	Gewinnsteuern juristische Personen		470'000.00		467'500.00		604'561.15
4010.01	Gewinnsteuern		280'000.00		300'000.00		269'369.50
4010.40	Aktive Steuerauscheidungen Gewinnsteuern		200'000.00		170'000.00		340'976.30
4010.50	Passive Steuerauscheidungen Gewinnsteuern		-10'000.00		-2'500.00		-5'784.65
4011	Kapitalsteuern juristische Personen		2'900.00		1'000.00		2'914.00
4011.01	Kapitalsteuern		2'500.00		1'000.00		2'826.35
4011.40	Aktive Steuerauscheidungen Kapitalsteuern		200.00		500.00		99.30
4011.50	Passive Steuerauscheidungen Kapitalsteuern		200.00		-500.00		-11.65
4019	Übrige direkte Steuern juristische Personen		500.00		500.00		

Budget 2026
Erfolgsrechnung

Einwohnergemeinde Laupen

		Budget 2026		Budget 2025		Rechnung 2024	
		Aufwand	Ertrag	Aufwand	Ertrag	Aufwand	Ertrag
4019.01	Holdingsteuern		500.00		500.00		
402	Übrige direkte Steuern		1'508'000.00		1'552'000.00		1'583'840.30
4021	Grundsteuern		1'000'000.00		1'100'000.00		983'965.05
4021.01	Liegenschaftssteuern		1'000'000.00		1'100'000.00		983'965.05
4022	Vermögensgewinnsteuern		480'000.00		430'000.00		571'623.60
4022.01	Grundstückgewinnsteuern		160'000.00		150'000.00		177'567.05
4022.10	Sonderveranlagungen		320'000.00		280'000.00		394'056.55
4024	Erbschafts- und Schenkungssteuern		15'000.00		10'000.00		16'370.50
4024.01	Erbschafts- und Schenkungssteuer		15'000.00		10'000.00		16'370.50
4029	Eingang abgeschriebene Steuern		13'000.00		12'000.00		11'881.15
4029.01	Eingang abgeschriebene Steuern		13'000.00		12'000.00		11'881.15
403	Besitz- und Aufwandsteuern		15'000.00		15'000.00		14'250.00
4033	Hundesteuer		15'000.00		15'000.00		14'250.00
4033.01	Hundetaxe		15'000.00		15'000.00		14'250.00
41	Regalien und Konzessionen		115'000.00		120'000.00		119'561.45
412	Konzessionen		115'000.00		120'000.00		119'561.45
4120	Konzessionen		115'000.00		120'000.00		119'561.45
4120.01	Rückvergütung der BKW AG		115'000.00		120'000.00		119'561.45
42	Entgelte		2'378'600.00		2'339'950.00		2'713'028.66
420	Ersatzabgaben		240'000.00		230'000.00		233'268.55
4200	Ersatzabgaben		240'000.00		230'000.00		233'268.55
4200.01	Feuerwehrpflicht-Ersatzabgaben		240'000.00		230'000.00		233'268.55
421	Gebühren für Amtshandlungen		70'500.00		69'000.00		68'550.21
4210	Gebühren für Amtshandlungen		70'500.00		69'000.00		68'550.21
4210.01	Gebühren für Amtshandlungen (Kanzlei- u.		34'500.00		34'500.00		33'580.51

		Budget 2026		Budget 2025		Rechnung 2024	
		Aufwand	Ertrag	Aufwand	Ertrag	Aufwand	Ertrag
4210.02	Gebühren für Amtshandlungen (Baugebühren)		35'000.00		32'500.00		34'969.70
4210.03	Gebühren für Amtshandlungen (Marktgebühren)		1'000.00		2'000.00		
423	Schul- und Kursgelder						3'842.85
4230	Schulgelder						3'842.85
4230.01	Schulgelder						3'842.85
424	Benützungsgebühren u.Dienstleistungen		1'330'500.00		1'365'100.00		1'631'601.21
4240	Benützungsgebühren und Dienstleistungen		1'330'500.00		1'365'100.00		1'631'601.21
4240.01	Benützungsgebühren und Dienstleistungen		573'500.00		496'100.00		572'602.45
4240.02	Grundgebühren		415'000.00		497'000.00		414'521.35
4240.03	Urheberrechtsgebühren						-26.05
4240.50	Anschlussgebühren (neu in Laufende RG)		80'000.00		110'000.00		373'100.00
4240.55	Benützungsgebühren SenseLan		132'000.00		132'000.00		139'046.00
4240.56	Benützungsgebühren Salt		40'000.00		40'000.00		34'083.10
4240.57	Benützungsgebühren Sunrise		70'000.00		70'000.00		92'558.36
4240.58	Benützungsgebühren Init7		20'000.00		20'000.00		5'716.00
425	Erlös aus Verkäufen		426'600.00		382'500.00		430'917.90
4250	Verkäufe		426'600.00		382'500.00		430'917.90
4250.01	Verkauf Parkkarten + Taxomex		50'000.00		50'000.00		60'319.50
4250.02	Verkaufserlös Vermessungswesen		100.00		500.00		
4250.03	Verkäufe Generalabonnemente SBB		16'500.00		12'000.00		16'637.00
4250.04	Erlös aus Wasserverkauf		360'000.00		320'000.00		353'961.40
426	Rückererstattungen		290'400.00		272'750.00		320'767.45
4260	Rückerstattungen und Kostenbeteiligungen Dritter		290'400.00		272'750.00		320'767.45
4260.01	Rückerstattungen und Kostenbeteiligungen Dritter		275'400.00		247'750.00		309'298.05
4260.02	Werbeeinnahmen Loupe-Zytig		5'000.00		5'000.00		3'720.00
4260.51	Rückerstattung Dritter Gde.Komm.		5'000.00		15'000.00		5'855.30
4260.52	Rückerstattungen Dritter Netze Komm.		5'000.00		5'000.00		1'894.10
427	Bussen		20'100.00		20'100.00		23'958.54
4270	Bussen		20'100.00		20'100.00		23'958.54
4270.01	Parkbussen		20'000.00		20'000.00		23'958.54

Budget 2026
Erfolgsrechnung

Einwohnergemeinde Laupen

		Budget 2026		Budget 2025		Rechnung 2024	
		Aufwand	Ertrag	Aufwand	Ertrag	Aufwand	Ertrag
4270.02	Bussen Abstimmungs- und Wahlwesen		100.00		100.00		
429	Übrige Entgelte		500.00		500.00		121.95
4290	Übrige Entgelte		500.00		500.00		121.95
4290.01	Verlustscheinbewirtschaftung		500.00		500.00		121.95
43	Verschiedene Erträge		155'000.00		165'000.00		132'988.00
431	Aktivierung Eigenleistungen		155'000.00		165'000.00		132'988.00
4310	Aktivierb.Eigenleistungen a.Sachanlagen		155'000.00		165'000.00		132'988.00
4310.01	Eigenleistungen auf Sachanlagen		155'000.00		165'000.00		132'988.00
44	Finanzertrag		389'085.00		350'935.00		364'335.15
440	Zinsertrag		102'200.00		66'000.00		101'401.15
4401	Zinsen Forderungen und Kontokorrente		46'000.00		42'000.00		45'713.15
4401.01	Zinsen Forderungen und Kontokorrente		4'000.00		2'000.00		4'153.60
4401.02	Verzugszinsen NESKO		42'000.00		40'000.00		41'559.55
4409	Übrige Zinsen von Finanzvermögen		56'200.00		24'000.00		55'688.00
4409.01	Verrechnete Aktivzinsen		56'200.00		24'000.00		55'688.00
441	Realisierte Gewinne FV						242.00
4410	Gew.aus Verkäufen von Finanzanlagen FV						242.00
4410.01	Gewinne aus Verkäufen von Aktien						242.00
443	Liegenschaftenertrag FV		187'500.00		185'600.00		161'872.00
4430	Pacht- und Mietzinse Liegenschaften FV		186'500.00		185'600.00		160'802.00
4430.01	Mietzinse Liegenschaften Finanzvermögen		131'000.00		131'600.00		125'212.00
4430.02	Pachtzinse Liegenschaften Finanzvermögen		1'500.00				8'590.00
4430.03	Miete Parz 608		18'000.00		18'000.00		9'000.00
4430.04	Miete ARGE VSEL		36'000.00		36'000.00		18'000.00
4439	Übriger Liegenschaftsertrag FV		1'000.00				1'070.00
4439.02	übriger Liegenschaftsertrag		1'000.00				1'070.00

Budget 2026
Erfolgsrechnung

Einwohnergemeinde Laupen

		Budget 2026		Budget 2025		Rechnung 2024	
		Aufwand	Ertrag	Aufwand	Ertrag	Aufwand	Ertrag
447	Liegenschaftenertrag VV		98'785.00		98'535.00		100'820.00
4470	Pacht- und Mietzinse Liegenschaften VV		98'785.00		98'535.00		100'820.00
4470.01	Pacht- und Mietzinse Liegenschaften VV		53'770.00		53'520.00		55'805.00
4470.02	BR-Zins Verband		45'015.00		45'015.00		45'015.00
448	Erträge von gemieteten Liegenschaften		600.00		800.00		
4480	Mietzinse von gemieteten Liegenschaften		600.00		800.00		
4480.01	Mietzinse von gemieteten Liegenschaften		600.00		800.00		
45	Entnahmen Fonds u.Spezialfinanzierungen		116'500.00		120'500.00		95'272.65
451	Entnahmen aus Fonds u.Spez.fin.EK		116'500.00		120'500.00		95'272.65
4510	Entnahmen aus Spezialfinanzierungen d.EK		116'500.00		120'500.00		95'272.65
4510.01	Entnahme aus SF Werterhalt		116'500.00		120'500.00		95'272.65
46	Transferertrag		3'072'327.00		2'875'396.00		2'611'349.22
460	Ertragsanteile		25'000.00		22'000.00		24'932.55
4600	Anteil an Bundeserträgen		25'000.00		22'000.00		24'932.55
4600.01	Ertragsanteile Direkte Bundessteuer		25'000.00		22'000.00		24'932.55
461	Entschädigungen von Gemeinwesen		1'599'522.00		1'515'156.00		1'504'391.07
4611	Entsch. von Kantonen u. Konkordaten		491'000.00		492'800.00		503'536.72
4611.01	Provision Steuerwesen		3'000.00		3'000.00		2'725.00
4611.02	Entschädigungen vom Kanton		488'000.00		489'800.00		500'811.72
4612	Entsch.v.Gemeinden u.Gde.verbänden		1'108'522.00		1'022'356.00		1'000'854.35
4612.01	Entschädigungen von Gemeinden und Gemeindeverbänden		814'227.00		720'011.00		714'614.30
4612.90	Interne Verrechnung von Dienstleistungen Gemeindegewerke		288'245.00		281'245.00		274'589.25
4612.91	Interne Verrechnung Nettoaufwand Tierkörperbeseitigung		6'050.00		21'100.00		11'650.80
462	Finanz- und Lastenausgleich		628'400.00		525'900.00		449'976.00
4621	Finanz- u.Lastenausgl. v.Kantonen u.Konkordaten		48'000.00		48'000.00		48'092.00

Budget 2026
Erfolgsrechnung

Einwohnergemeinde Laupen

		Budget 2026		Budget 2025		Rechnung 2024	
		Aufwand	Ertrag	Aufwand	Ertrag	Aufwand	Ertrag
4621.60	Zuschuss Finanzausgleich soziodemografische Lasten		48'000.00		48'000.00		48'092.00
4622	Finanz-u.Lastenausgl.v.Gde.u.Gde.verbänden		580'400.00		477'900.00		401'884.00
4622.70	Zuschuss Finanzausgleich Disparitätenabbau		580'400.00		477'900.00		401'884.00
463	Beiträge von Gemeinwesen und Dritten		818'105.00		811'140.00		630'725.95
4631	Beiträge von Kantonen u. Konkordaten		214'500.00		219'500.00		205'865.30
4631.01	Beiträge Kanton		137'500.00		142'500.00		129'193.30
4631.02	Beiträge Kanton (GVB)		77'000.00		77'000.00		76'672.00
4632	Beiträge von Gemeinden u.Gde.verbänden		603'605.00		591'640.00		424'860.65
4632.01	Beiträge von Gemeinden und Gemeindeverbänden		603'605.00		591'640.00		424'860.65
469	Übriger Transferertrag		1'300.00		1'200.00		1'323.65
4699	Rückverteilungen		1'300.00		1'200.00		1'323.65
4699.10	Rückverteilung C02-Abgabe		1'300.00		1'200.00		1'323.65
48	Ausserordentlicher Ertrag		36'980.00		73'220.00		39'518.90
489	Entnahmen aus dem Eigenkapital		36'980.00		73'220.00		39'518.90
4893	Entnahmen aus Vorfinanzierungen des EK		30'000.00		66'240.00		32'538.90
4893.01	Entnahmen aus Altstadtsanierungsfonds		1'500.00		1'500.00		6'554.45
4893.02	Entnahmen Werterhalt Regio FW Laupen		28'500.00		64'740.00		25'984.45
4896	Entnahmen aus Neubewertungsreserven		6'980.00		6'980.00		6'980.00
4896.01	Auflösung Neubewertungsreserve		6'980.00		6'980.00		6'980.00
49	Interne Verrechnungen		33'380.00		33'380.00		32'374.25
490	Material- und Warenbezüge		3'800.00		3'800.00		2'794.25
4900	Int. Verr. von Material- u. Warenbezügen		3'800.00		3'800.00		2'794.25
4900.01	Interne Verrechnung, Material		3'800.00		3'800.00		2'794.25
491	Dienstleistungen		18'500.00		18'500.00		18'500.00
4910	Int.Verr.von Dienstleistungen		18'500.00		18'500.00		18'500.00

Budget 2026
Erfolgsrechnung

Einwohnergemeinde Laupen

		Budget 2026		Budget 2025		Rechnung 2024	
		Aufwand	Ertrag	Aufwand	Ertrag	Aufwand	Ertrag
4910.01	Verrechneter Aufwand Märkt		8'000.00		8'000.00		8'000.00
4910.02	Verrechneter Aufwand Tageskarten		10'500.00		10'500.00		10'500.00
492	Pacht, Mieten, Benützungskosten		11'080.00		11'080.00		11'080.00
4920	Int.Verr.von Pacht, Mieten,Benützungsk.		11'080.00		11'080.00		11'080.00
4920.03	Interne Verrechnung von Pacht, Mieten, Benützungskosten		11'080.00		11'080.00		11'080.00
9	Abschlusskonten	97'411.00	503'730.00	109'066.00	636'541.00	643'744.62	
90	Abschluss Erfolgsrechnung	97'411.00	503'730.00	109'066.00	636'541.00	643'744.62	
900	Abschluss Erfolgsrechnung	97'411.00	503'730.00	109'066.00	636'541.00	643'744.62	
9001	Aufwandüberschuss		356'130.00		442'681.00		
9001.01	Aufwandüberschuss		356'130.00		442'681.00		
9010	Abschluss SF und Fonds im EK, Ertragsüberschuss	97'411.00		109'066.00		643'744.62	
9010.01	Abschluss SF in EK, Ertragsüberschuss	97'411.00		109'066.00		643'744.62	
9011	Abschluss SF und Fonds im EK, Aufwandüberschuss		147'600.00		193'860.00		
9011.01	Abschluss SF in EK, Aufwandüberschuss		147'600.00		193'860.00		

Budget 2026
Investitionsrechnung

Einwohnergemeinde Laupen

		Budget 2026	Budget 2026	Budget 2025	Rechnung 2024
	Ausgaben	Ausgaben	Ausgaben	Einnahmen	Ausgaben
0	INVESTITIONSRECHNUNG Zunahme der Nettoinvestitionen	7'926'000.00	4'690'000.00 3'236'000.00	13'942'400.00 5'149'000.00 8'793'400.00	14'975'437.45 14'975'437.45
00	Allgemeine Verwaltung Nettoaussgaben	40'000.00	40'000.00	164'000.00 164'000.00	54'353.20 54'353.20
02	Allgemeine Dienste Nettoaussgaben	40'000.00	40'000.00	164'000.00 164'000.00	54'353.20 54'353.20
022	Allgemeine Dienste	40'000.00		40'000.00	54'353.20
0220	Allgemeine Dienste	40'000.00		40'000.00	54'353.20
5290.01	Langzeitarchiv; Überprüfung und Coaching (GR v.17.052016 CHF 150'000.00)	40'000.00		40'000.00	
5290.03	Neue Website Gemeinde Laupen				54'353.20
029	Verwaltungsliegenschaften			124'000.00	
290	Verwaltungsliegenschaften			124'000.00	
5040.01	Verwaltungsgebäude; Beleuchtung			124'000.00	
1	Öffentliche Ordnung und Sicherheit, Verteidigung Nettoaussgaben	315'000.00	315'000.00	200'000.00 200'000.00	192'789.95 192'789.95
15	Feuerwehr Nettoaussgaben	315'000.00	315'000.00	200'000.00 200'000.00	192'789.95 192'789.95
150	Feuerwehr	315'000.00		200'000.00	192'789.95
1506	Regionale Feuerwehrorganisation	315'000.00		200'000.00	192'789.95
5060.04	Schlauchverlegefahrzeug				65'317.60
5060.05	Persönliche Schutzausrüstung und Spinds				127'472.35
5060.06	Mannschaftstransporter	90'000.00			
5060.07	TLF/Ersteinsatzfahrzeug Region Ost (Magazin Mauss)	225'000.00		200'000.00	
2	Bildung Nettoaussgaben	637'000.00	637'000.00	3'035'500.00 3'035'500.00	1'938'387.25 1'938'387.25
21	Obligatorische Schule	637'000.00		3'035'500.00	1'938'387.25

Budget 2026
Investitionsrechnung

Einwohnergemeinde Laupen

		Budget 2026	Budget 2025	Rechnung 2024
		Ausgaben	Ausgaben Einnahmen	Ausgaben
Nettoausgaben		637'000.00	3'035'500.00	1'938'387.25
217	Schulliegenschaften	567'000.00	2'980'000.00	1'945'155.00
2170	Schulliegenschaften	567'000.00	2'980'000.00	1'945'155.00
5040.07	Sanierungs-/Unterhaltsarbeiten Schulanlage			12'411.75
5040.13	Schulraum- und Unterhaltsplanung			28'940.50
5040.17	Neue Schliessanlage (gesamte Schulanlage)	67'000.00	30'000.00	
5040.18	Neubau Doppelkindergarten und Tagesschule		2'850'000.00	1'725'022.05
5040.20	Umbaumassnahmen			109'768.60
	Sekundarschulhaus/Lehrerarbeitsplätze			
5040.21	Schulliegenschaften Beleuchtung		100'000.00	
5040.22	Aussenanlage Schulsport; Roter Platz	500'000.00		
5060.04	Mobiles Office für Schulanlage, Rollkorpus			62'244.35
5200.01	Netzerneuerung Schule			6'767.75
219	Obligatorische Schule	70'000.00	55'500.00	-6'767.75
2190	Schulleitung und Schulverwaltung	70'000.00	55'500.00	-6'767.75
5200.02	Ersatzbeschaffung ICT-Schülergeräte			-6'767.75
5200.03	Ersatzbeschaffung ICT-Schülergeräte		55'500.00	
5200.04	ICT Schule, Ersatz Beschaffung/Erweiterung	70'000.00		
3	Kultur, Sport und Freizeit, Kirche		120'000.00	420'574.40
	Nettoausgaben			
	Nettoeinnahmen		120'000.00	117'625.60
33	Medien			420'574.40
	Nettoeinnahmen			117'625.60
332	Massenmedien			420'574.40
3321	Antennen- u. Kabelanlagen (GdeBetrieb)			420'574.40
5030.06	Ausbau Leitungsnetz Antenne			420'574.40
34	Sport und Freizeit		120'000.00	
	Nettoausgaben			
			120'000.00	
341	Sport		120'000.00	

Budget 2026
Investitionsrechnung

Einwohnergemeinde Laupen

		Budget 2026		Budget 2025		Rechnung 2024	
		Ausgaben		Ausgaben	Einnahmen	Ausgaben	
3410	Schwimmbad			120'000.00			
5620.02	Schwimmbad Sanierung/Photovoltaikanlage 2025			120'000.00			
6	Verkehr und Nachrichtenübermittlung	485'000.00	100'000.00	939'900.00	100'000.00	547'605.80	1'350.00
	Nettoausgaben		385'000.00		839'900.00		546'255.80
61	Strassenverkehr	485'000.00	100'000.00	939'900.00	100'000.00	547'605.80	1'350.00
	Nettoausgaben		385'000.00		839'900.00		546'255.80
615	Gemeindestrassen	485'000.00	100'000.00	939'900.00	100'000.00	547'605.80	1'350.00
6150	Gemeindestrassen	485'000.00	100'000.00	939'900.00	100'000.00	547'605.80	1'350.00
5010.01	Erschliessung Stadtmatte 2. Etappe			35'900.00		949.00	
5010.23	Verkehrssanierung; Informationskonzept	15'000.00		15'000.00			1'350.00
5010.32	Möblierung Bahnhof (P&R,B&R,K&R)					29'004.80	
5010.33	Verkehrssanierung städtebaul.Entwicklung, Strassenbau	130'000.00	100'000.00	639'000.00	100'000.00	424'054.60	
5010.36	Verkehrssan: Übergordnete Kosten+Vorleistungen	190'000.00		250'000.00			
5010.37	Pavillon Bahnhof und Umgebung (Architekurauftrag)					3'381.35	
5010.39	Sanierung Feldweg Rollisweg					45'367.20	
5010.41	Knoten Krautgasse Phase 41-53					44'848.85	
5010.42	Sanierung Schützenstrasse	150'000.00					
7	Umweltschutz und Raumordnung	6'449'000.00	4'590'000.00	9'483'000.00	5'049'000.00	5'775'423.15	5'506'753.70
	Nettoausgaben		1'789'000.00		4'434'000.00		268'669.45
71	Wasserversorgung	439'000.00		1'340'000.00		601'920.20	6'000.00
	Nettoausgaben		439'000.00		1'340'000.00		595'920.20
710	Wasserversorgung	439'000.00		1'340'000.00		601'920.20	6'000.00
7101	Wasserversorgung (Gemeindebetrieb)	439'000.00		1'340'000.00		601'920.20	6'000.00
5031.19	Erschliessung Stadtmatte 2. Etappe (Basis)	70'000.00		70'000.00			
5031.30	Sanierung Leitung Verkehrssanierung	205'000.00		987'000.00		268'045.50	
5031.33	Sanierung Gillenauweg 3. Etappe					1'289.55	
5031.34	Erstellung Trink- und Löschwasserversorgung Oberau	164'000.00		283'000.00		139'879.15	
5031.35	Ersatz Wasserleitung Neueneggstrasse					192'706.00	6'000.00
72	Abwasserentsorgung	790'000.00		2'613'000.00		579'888.80	
	Nettoausgaben		790'000.00		2'613'000.00		579'888.80

Investitionsrechnung

		Budget 2026		Budget 2025	Rechnung 2024	
		Ausgaben		Einnahmen	Ausgaben	
720	Abwasserentsorgung	790'000.00			579'888.80	
7201	Abwasserentsorgung (Gemeindebetrieb)	790'000.00			579'888.80	
5032.01	Investitionsanteil ARA-Sensetal	75'000.00		75'000.00	35'121.05	
5032.08	GEP Rahmenkredit Abwasser				25'801.15	
5032.11	Erschliessung Stadtmatte 2. Etappe (Basis)	50'000.00		50'000.00		
5032.33	Verkehrssanierung (Abwasser)	499'000.00		2'322'000.00	475'386.70	
5032.37	Sanierung Gillenauweg 3. Etappe				43'579.90	
5032.41	Erneuerungsplanung, div. Leitungersatz	166'000.00		166'000.00		
74	Verbauungen	5'170'000.00	4'590'000.00	5'455'000.00	5'049'000.00	4'517'138.95
	Nettoausgaben		580'000.00		406'000.00	
	Nettoeinnahmen				983'614.75	
741	Gewässerverbauungen	5'170'000.00	4'590'000.00	5'455'000.00	5'049'000.00	4'517'138.95
7410	Gewässerverbauungen	5'170'000.00	4'590'000.00	5'455'000.00	5'049'000.00	4'517'138.95
5020.03	Talbach Hochwasserschutz				34'323.65	
5020.07	Wasserbauplan WBP, PGV2 Neubau ARA-Kanal	5'100'000.00	4'590'000.00	5'455'000.00	4'482'815.30	5'500'753.70
5620.01	Investitionsbeitrag Wasserbauverband untere Saane	70'000.00				
79	Raumordnung	50'000.00		75'000.00		76'475.20
	Nettoausgaben		50'000.00		75'000.00	76'475.20
790	Raumordnung	50'000.00		75'000.00		76'475.20
7900	Raumordnung allgemein	50'000.00		75'000.00		76'475.20
5290.03	Planungszone Laupen Süd				4'171.75	
5290.05	Räumliches Entwicklungskonzept REK Laupen				2'608.25	
5290.06	Ortsplanungsrevision - Umsetzung Massnahmen Regionalplanung	50'000.00		75'000.00		
5290.07	NSK Bahnaue				69'695.20	
9	Finanzen und Steuern				6'046'303.70	8'929'133.75
	Nettoeinnahmen				2'882'830.05	
99	Nicht aufgeteilte Posten				6'046'303.70	8'929'133.75
	Nettoeinnahmen				2'882'830.05	
999	Abschluss				6'046'303.70	8'929'133.75

Budget 2026
Investitionsrechnung

		Budget 2026	Budget 2025	Rechnung 2024
		Ausgaben	Ausgaben Einnahmen	Ausgaben
9990	Abschluss			6'046'303.70
5900.00	Passivierte Einnahmen			192'789.95
6900.00	Aktivierte Ausgaben			8'736'343.80