

Einwohnergemeinde Laupen



Budget 2023

Inhalt

Vorbericht

0	Auf einen Blick (Zusammenfassung)	3
1	Rechnungslegungsgrundsätze (HRM2)	5
1.1	Allgemeines	5
1.2	Abschreibungen.....	5
1.2.1	Bestehendes Verwaltungsvermögen (Art. T2-4, Abs. 1 GV, Gemeindeverordnung).....	5
1.2.2	Sonderfälle Verwaltungsvermögen (Art- T2-4, Abs. 2 GV, Gemeindeverordnung)	5
1.2.3	Neues Verwaltungsvermögen	5
1.2.4	Zusätzliche Abschreibungen (Art. 84 GV, Gemeindeverordnung)	5
1.3	Investitionsrechnung / Aktivierungsgrenze	5
2	Erläuterungen	6
2.1	Allgemeines	6
2.2	Erfolgsrechnung.....	7
2.2.1	Erläuterung zur Entwicklung Personalaufwand (Artengliederung 30)	7
2.2.2	Erläuterung zur Entwicklung Sachaufwand (Artengliederung 31)	7
2.2.3	Erläuterung zur Entwicklung Finanzausgleich und Lastenverteiler	8
2.2.4	Erläuterung zur Entwicklung Fiskalertrag (Artengliederung 40)	8
2.2.5	Erläuterungen zu den Spezialfinanzierungen.....	9
2.3	Investitionen.....	10
3	Ergebnis	11
3.1	Allgemeine Übersicht.....	11
3.2	Übersicht Gesamthaushalt	11
3.2.1	Erfolgsrechnung.....	11
3.2.2	Investitionsrechnung.....	11
3.2.3	Finanzierungsergebnis	11
3.3	Ergebnis Allgemeiner Haushalt	12
3.4	Ergebnis Spezialfinanzierung Wasser.....	12
3.5	Ergebnis Spezialfinanzierung Abwasser	12
3.6	Ergebnis Spezialfinanzierung Abfall	13
3.7	Ergebnis Spezialfinanzierung Feuerwehr.....	13
3.8	Ergebnis Spezialfinanzierung Ortsantenne	13
4	Erfolgsrechnung	14
4.1	Zusammenzug Gliederung nach Sachgruppen Erfolgsrechnung	14
4.2	Zusammenzug Erfolgsrechnung nach funktionaler Gliederung	15
5	Investitionsrechnung	16
5.1	Zusammenzug Investitionsrechnung nach funktionaler Gliederung	16
6	Eigenkapitalnachweis	16
7	Antrag des Gemeinderates	17

8	Genehmigung Budget	18
9	Erfolgsrechnung	19
9.1	Erfolgsrechnung detailliert nach Funktionen	19
9.2	Erfolgsrechnung detailliert nach Arten	46
10	Investitionsrechnung	61
10.1	Investitionsrechnung detailliert nach Funktionen	61

Vorbericht Budget 2023

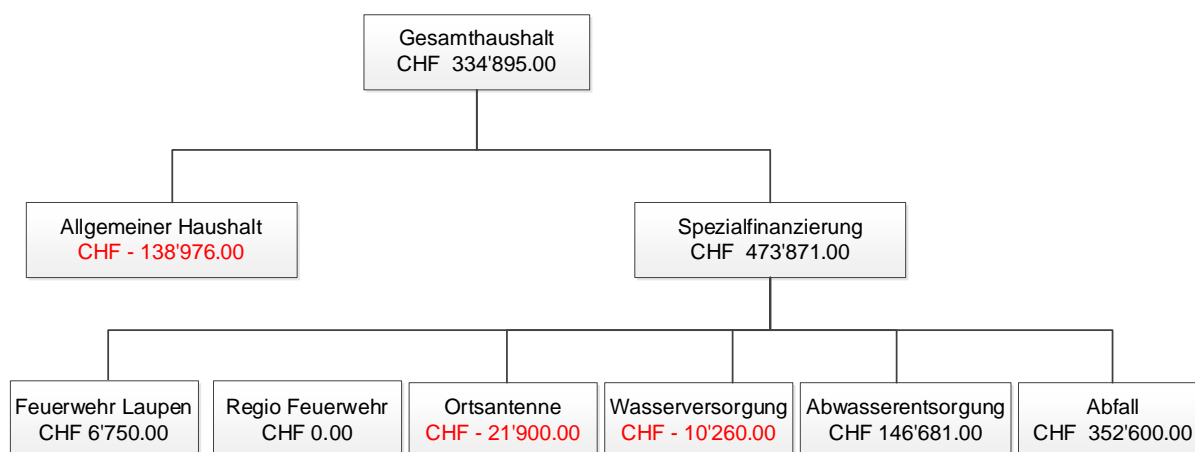
0 Auf einen Blick (Zusammenfassung)

Der Gesamthaushalt schliesst inklusive Ausgleich der Spezialfinanzierungen mit einem Ertragsüberschuss von CHF 334'895.00 ab. Dieser positive Abschluss wird erreicht, weil in der Spezialfinanzierung Abfallentsorgung mit den Subventionsauszahlungen von der Sanierung Scheibenstand gerechnet wird. Die Abrechnung der Sanierung verzögert sich, da Auflagen des Kantons noch erfüllt werden müssen (Aufforstung). Die Spezialfinanzierung Abfallentsorgung schloss im Rechnungsjahr 2021 mit einem Aufwandüberschuss ab.

Der Allgemeine Haushalt (steuerfinanzierter Haushalt) schliesst mit einem Aufwandüberschuss von CHF -138'976.00 ab.

Die gebührenfinanzierten Spezialfinanzierungen (Feuerwehr Laupen, Ortsantenne, Wasser, Abwasser und Kehricht) schliessen gesamthaft mit einem Ertragsüberschuss von CHF 473'871.00 ab. Die Spezialfinanzierung Regio Feuerwehr Laupen schliesst ausgeglichen ab.

Die Ergebnisse sehen im Detail wie folgt aus:



Nach HRM2 müssen **zusätzliche Abschreibungen** (Art. 84 GV) vorgenommen werden, wenn im Allgemeinen Haushalt ein Ertragsüberschuss ausgewiesen wird und die ordentlichen Abschreibungen kleiner als die Nettoinvestitionen sind.

Im Allgemeinen Haushalt sind Nettoinvestitionen von CHF 1'102'365.00 vorgesehen. Die planmässigen Abschreibungen betragen CHF 1'065'000.00. Zusätzliche Abschreibungen müssen nicht vorgenommen werden.

Die Nettoinvestitionen des Gesamthaushaltes inklusive Spezialfinanzierungen (Wasser, Abwasser, Abfall, Ortsantenne, Regio Feuerwehr Laupen) betragen CHF 5'147'231.00.

Steueranlagen

Die Steueranlagen für das Budgetjahr 2023 werden der Gemeindeversammlung wie folgt beantragt

1.74	auf Einkommen und Vermögen	unverändert
1,50 ‰	des amtlichen Wertes als Liegenschaftssteuer	unverändert

Gebühren

Die wiederkehrenden Gebühren pro 2023 werden gemäss den gültigen Reglementen wie folgt erhoben

		CHF	
Abgabe Feuerwehr:			
von der einfachen Steuer	24.48%		unverändert
	Minimum	50.00	unverändert
	Maximum	450.00	unverändert
Kehrichtgebühren: (inkl. MwSt)			
Gebührenmarken	1 Stück	2.00	unverändert
Säcke bis 17 lt = ½ Marke (diagonal halbiert)			
Säcke bis 35 lt = 1 Marke			
Säcke bis 60 lt = 2 Marken			
Säcke bis 120 lt = 3 Marken			
Containermarken (für 800 Liter Container)	1 Stück	36.00	unverändert
Jahresrechnung 800 Liter Container		1'728.00	unverändert
Jahresrechnung pro 1 Liter		2.16	unverändert
Grundgebühren			
Pro 1 bis 2,5 Zimmer-Wohnung		30.00	unverändert
Pro 3 bis 4,5 Zimmer-Wohnung		45.00	unverändert
Über 5 Zimmer-Wohnung bisher		90.00	unverändert
Einfamilienhäuser bisher		110.00	unverändert
Wasser: (inkl. MwSt)			
Verbrauchsgebühr pro m ³		1.50	unverändert
Grundgebühr pro Wohnung oder Kleinbetrieb		75.00	unverändert
Für jede weitere Wohnung oder Kleinbetrieb		30.00	unverändert
Für Schwimmbäder pro m ³ Inhalt		5.00	unverändert
Abwasser: (exkl. MwSt)			
Verbrauchsgebühr pro m ³		1.70	unverändert
Grundgebühr bisher		45.00	bisher
Grundgebühr neu		28.00	neu
Pro m ³ /h zulässige Dauerbelastung des eingebauten Wasserzählers (gemäss Herstellerangaben Qn m ³ /h)			
Regenabwasser von Hof-, Dach- und Vorplatzflächen			
Pro 10 m ² versiegelte Fläche		17.50	unverändert
Ortsantenne: (exkl. MwSt)			
Monatliche Gebühr pro Anschluss		14.00	unverändert
Monatliche Urheberrechtsgebühr pro Anschluss		2.18	unverändert
Hundetaxe je Hund / Jahr		75.00	unverändert

1 Rechnungslegungsgrundsätze (HRM2)

1.1 Allgemeines

Das Budget 2023 ist nach dem neuen Rechnungslegungsmodell HRM2, gemäss Art. 70 Gemeindegesetz (GG, [BSG 170.11]), erstellt.

1.2 Abschreibungen

1.2.1 Bestehendes Verwaltungsvermögen (Art. T2-4, Abs. 1 GV, Gemeindeverordnung)

Das am 1.1.2016 bestehende Verwaltungsvermögen wurde zu Buchwerten in HRM2 übernommen:

Kontogruppe 11 (HRM1), Stand 1.1.2016	CHF	9'135'623.30
./. Verwaltungsvermögen der Bereiche Wasser, Abwasser, Ortsantenne	CHF	1'213'081.40
./. Darlehen und Beteiligungen	CHF	47'002.00
+ Bereinigung Neubewertung Finanzvermögen Übergang HRM1>HRM2	CHF	66'003.00
Total bestehendes Verwaltungsvermögen	CHF	7'941'542.90

Abschreibung linear von 2016 bis 2026 = **11 Jahre**

Dies ergibt einen jährlichen **Abschreibungssatz** von 9,09 % oder CHF 721'958.45

Der Abschreibungssatz von 9,09 % wurde an der Gemeindeversammlung vom 2. Dezember 2015 mit dem Budget 2016 genehmigt.

1.2.2 Sonderfälle Verwaltungsvermögen (Art- T2-4, Abs. 2 GV, Gemeindeverordnung)

- Verwaltungsvermögen in den Bereichen Wasser und Abwasser:

Lineare Abschreibung in der Höhe der Einlage in die Spezialfinanzierung im Jahr vor der Einführung HRM2:

▪ Wasserversorgung (Kostenstelle 7101) jährlich	CHF	183'680
▪ Abwasserentsorgung (Kostenstelle 7201) jährlich	CHF	262'159

1.2.3 Neues Verwaltungsvermögen

Im Budget 2023 werden die ordentlichen Abschreibungen nach Anlagekategorien und Nutzungsdauer (gemäss Anhang 2 GV, Gemeindeverordnung) berechnet. Die Abschreibungen erfolgen demnach linear nach Nutzungsdauer.

1.2.4 Zusätzliche Abschreibungen (Art. 84 GV, Gemeindeverordnung)

Zusätzliche Abschreibungen müssen vorgenommen werden, wenn im Rechnungsjahr

- in der Erfolgsrechnung ein Ertragsüberschuss ausgewiesen wird und
- die ordentlichen Abschreibungen kleiner als die Nettoinvestitionen sind.

Zusätzliche Abschreibungen sind zu budgetieren.

Für die Gemeinde Laupen stellt sich die Situation gemäss vorliegenden Budgetunterlagen 2023 wie folgt dar: Da Punkt a) nicht erfüllt ist, sind keine zusätzlichen Abschreibungen möglich.

	Budget 2023 CHF	Budget 2022 CHF
Aufwandüberschuss Allg. Haushalt	138'976.00	140'380.00
Ertragsüberschuss Allg. Haushalt		
Nettoinvestitionen Allg. Haushalt	1'102'365.00	-692'682.00
./. Ordentliche Abschreibungen Allg. Haushalt	1'065'000.00	998'858.00
Differenz	37'365.00	-1'551'160.00
Zusätzliche Abschreibungen (höchstens im Betrag des Ertragsüberschusses)	0.00	0.00

1.3 Investitionsrechnung / Aktivierungsgrenze

Der Gemeinderat belastet einzelne Investitionen bis zum Betrag von CHF 50'000 (*maximal bis zur Aktivierungsgrenze gemäss Art. 79a GV*) der Erfolgsrechnung. Er verfolgt dabei eine konstante Praxis.

2 Erläuterungen

2.1 Allgemeines

Der Gesamthaushalt 2023 schliesst gegenüber dem Vorjahresbudget um CHF 577'236.00 und das Ergebnis des Allgemeinen Haushaltes um CHF 1'404.00 besser ab. Dies ist insbesondere auf die besseren Steuerprognosen und die exaktere Budgetierung im Sachaufwand und den Abschreibungen zurückzuführen.

Der Gemeinderat und in die Finanzkommission kommen nach Auswertung der Finanzplanwerte der Jahre 2023 bis 2027 und der Budgetergebnisse zum Schluss, dass keine erneute Steuererhöhung vorgesehen werden muss.

Als Begründung sind die Finanzplanwerte der Jahre 2023 bis 2027 beizuziehen. Diese zeigen auf, dass die Aufwandüberschüsse in der Planperiode mit CHF - 2'195'852.00 recht hoch sind und der Bilanzüberschuss auf ca. CHF 1'300'989.00 bzw. auf ca. 4 Steueranlagezehntel abgetragen wird. In Anbetracht dessen, dass die altrechtlichen Abschreibungen im Betrage von CHF 721'958.00 im Jahr 2026 das letzte Mal anfallen werden, ist aus heutiger Sicht eine Steuererhöhung nicht angezeigt.

Der ausgewiesene Aufwandüberschuss im Budget 2023 könnte aufgrund der, aus dem Finanzplan 2023 bis 2027 ausgewiesenen Bilanzüberschussquotient (BüQ), welcher unter 30% sinkt, entnommen werden. Dadurch würde der Allgemeine Haushalt für die Jahre 2023 und 2024 ein ausgeglichenes Ergebnis ausweisen.

Die nachfolgenden Sachverhalte begründen diesen Entscheid:

Die Aufwendungen im Bildungsbereich sind mit einem Mehraufwand von CHF 7'188.00 zum Vorjahresbudget ausgeglichen. Hingegen werden aus den Entschädigungen von Gemeinden für das Budget 2023 Mindereinnahmen budgetiert.

Die Schulraumplanung hat aufgezeigt, dass ein Neubau eines Kindergartens nötig wird. Im Investitionsbudget sind dementsprechend für das Jahr 2023 CHF 500'000.00 für die Planung und Projektierung eingestellt. Der provisorische Schulraum wurde umgesetzt, kann das Problem aber mittel- bis langfristig nicht lösen.

Im Gesamtlohnaufwand sind Mehraufwendungen einerseits aufgrund der Anstellung eines erfahrenen Gemeindeschreibers, der Fachanstellung einer Aushilfe im Finanzbereich, mehr Personalressourcen im Tagesschulbereich, (mehr Kinder zum Betreuen), Pilot Einführung Ferienbetreuung und der Teuerung inkl. Reallohnerhöhung im Vergleich zum Budget 2022 von CHF 83'606.00 und zur Jahresrechnung 2021 von CHF 176'635.70 ausgewiesen.

Im Sach- und übriger Betriebsaufwand wird im Vergleich zum Budget 2022 ein Mehraufwand von CHF 296'051.50 und im Vergleich zur Jahresrechnung 2021 ein Minderaufwand von CHF 231'204.36 ausgewiesen. Der Mehraufwand zum Budget 2022 begründet sich mit Anschaffungen (Verwaltung, Schule, Bibliothek), dem höheren Unterhalt für die Schulliegenschaften, der Umsetzung der IT ins Talus Rechenzentrum (RIO).

Der Abschreibungsaufwand weist gegenüber dem Budget 2022 eine Abnahme von CHF 6'548.00 aus. Zur Jahresrechnung 2021 beträgt die Abnahme CHF 27'304.10. Die Abschreibungen in der Spezialfinanzierung Wasserversorgung (Übergang HRM1 zu HRM2, altrechtliche Abschreibungen) betragen für das Budget 2023 CHF 93'590.00 (Restabschreibung). Aufgrund dieser Tatsache weisen die Abschreibungen gesamthaft eine Besserstellung aus.

Die Leistungen an Kanton und Gemeinden (Transferaufwand) von - CHF 168'363.50 im Vergleich zum Budget 2022 bzw. + CHF 155'222.70 zur Jahresrechnung 2021 sind zu begründen mit den tieferen Besoldungskosten an die Lehrkräfte und den tieferen Beiträgen an die Sozialhilfe. (siehe Seite 8, Punkt 2.2.3 und Seite 14, Punkt 4.1)

Aus dem Finanz- und Lastenausgleich entsteht für unsere Gemeinde pro Kopf umgerechnet eine Minderbelastung von CHF 62.11 gegenüber dem Budget 2022 und eine Mehrbelastung von CHF 33.15 im Vergleich zur Jahresrechnung 2021. Die detaillierten Veränderungen gehen aus Punkt 2.2.3 (Seite 8) hervor.

Die Beiträge an die Lehrerbesoldungen wurden aufgrund der aktuellen Vollzeiteinheiten (VZE), Stand August 2022 und mit Hilfe des Kalkulationstools, neues Finanzierungssystem für die Volksschule (NFV) der Erziehungsdirektion berechnet.

Für das Jahr 2023 wurde mit einem mittleren Schulzinssatz von 1,5 % gerechnet.

Die Grundlage für die Budgetierung der Fiskalerträge (Steuereinnahmen) bilden die Prognosedaten und Statistiken der kantonalen Steuerverwaltung unter Einbezug der Gemeinde spezifischen Bevölkerungsentwicklung.

2.2 Erfolgsrechnung

2.2.1 Erläuterung zur Entwicklung Personalaufwand (Artengliederung 30)

Die Ausgangslage bildet der Personalaufwand und -bestand im August 2022. Bei der Budgetierung wurde die Lohnsumme für das Jahr 2023 um 2.7% erhöht. Die bereits bekannten Personalveränderungen wurden mit einbezogen (Neubesetzung Gemeindeschreiberstelle, Aushilfe, Teuerung und Realloohnerhöhung).

2.2.2 Erläuterung zur Entwicklung Sachaufwand (Artengliederung 31)

	Bezeichnung	Budget 2023	Budget 2022	Rechnung 2021
		Aufwand	Aufwand	Aufwand
31	Sach- und übriger Betriebsaufwand	3'256'664.00	2'960'612.50	3'487'868.36
310	Material- und Warenaufwand	382'147.00	374'642.00	330'233.45
311	Nicht aktiverbare Anlagen	259'119.00	206'108.50	223'849.95
312	Ver- und Entsorgung Liegenschaften Verwaltungsvermögen	454'490.00	414'690.00	452'225.25
313	Dienstleistungen und Honorare	758'403.00	769'222.00	761'413.71
314	Baulicher Unterhalt im betrieblicher Unterhalt	656'900.00	551'560.00	1'160'441.15
315	Unterhalt Mobilien u.immater.Anlagen	339'647.00	211'015.00	192'868.15
316	Mieten, Leasing, Pachten, Benützungsgb.	169'195.00	208'265.00	177'789.95
317	Spesenentschädigungen	92'213.00	109'560.00	37'074.35
318	Wertberichtigungen auf Forderungen	114'550.00	85'550.00	111'011.00
319	Verschiedener Betriebsaufwand	30'000.00	30'000.00	40'961.40

Der Sachaufwand (31) nimmt gegenüber dem Budget 2022 um CHF 296'051.50 zu. Dies ist vor allem auf die Auslagerung der Informatik der Gemeinde in das Rechenzentrum RIO bei der Talus Informatik zu begründen. Im Vergleich zur Jahresrechnung 2021 resümiert ein Minderaufwand von CHF 231'204.36. Dies begründet sich unter anderem darauf, dass die Kosten für die Sanierung des Scheibenstandes nicht mehr anfallen.

2.2.3 Erläuterung zur Entwicklung Finanzausgleich und Lastenverteiler

	Budget 2023	Budget 2022	Rechnung 2021
Lastenausgleich Interventionskosten	7'500.00	7'500.00	7'468.10
Lehrergehälter Kindergarten	291'880.00	288'373.50	191'034.50
Lehrergehälter Primarschule	558'620.00	650'383.00	730'962.25
Lehrergehälter Sekundarschule	592'970.00	644'620.00	607'594.00
Ergänzungsleistungen	783'300.00	785'700.00	761'501.00
Familienzulagen	16'300.00	19'600.00	18'177.00
Lastenausgleich Sozialhilfe	1'820'000.00	1'881'200.00	1'662'513.70
Gemeindeanteil öffentlicher Verkehr	246'300.00	258'500.00	216'978.00
neue Aufgabenteilung	598'700.00	603'100.00	592'160.00
Total Aufwand Lastenverteiler netto	4'915'570.00	5'138'976.50	4'788'388.55
Disparitätenabbau	412'700.00	446'900.00	424'268.00
Mindestausstattung	0.00	0.00	0.00
geografisch-topografische Lasten	0.00	0.00	0.00
soziodemografische Lasten	49'000.00	50'000.00	48'958.00
Total Einnahmen Finanzausgleich netto	461'700.00	496'900.00	473'226.00
Netto-Aufwand Lasten und Finanzausgleich	4'453'870.00	4'642'076.50	4'315'162.55

Die Anteile Finanzausgleich und Lastenverteiler sinken netto um CHF 188'206.50 im Vergleich zum Budget 2022, steigen aber im Vergleich zur Jahresrechnung 2021 um CHF 138'707.45. Umgerechnet auf den „Pro-Kopf-Beitrag“ ergeben sich für das Budgetjahr 2023 CHF 1'366.22 und für das Budgetjahr 2022 CHF 1'428.33, sowie für die Jahresrechnung 2021 CHF 1'333.10.

Setzt man diese Beträge ins Verhältnis zu den abgelieferten Gemeindesteuern (Einkommens-, Vermögens- und Quellensteuern der natürlichen und juristischen Personen, Budget 2022), müssen rund CHF 60.00 von CHF 100.00 dem Kanton abgeliefert werden.

2.2.4 Erläuterung zur Entwicklung Fiskalertrag (Artengliederung 40)

Konto	Bezeichnung	Budget 2023	Budget 2022	Rechnung 2021
		Ertrag	Ertrag	Ertrag
40	Fiskalertrag	8'968'000.00	8'667'200.00	8'971'633.50
400	Direkte Steuern natürliche Personen	7'279'000.00	7'068'500.00	7'176'851.20
4000	Einkommenssteuern natürliche Personen	6'517'500.00	6'347'000.00	6'425'999.60
4001	Vermögenssteuern natürliche Personen	590'000.00	540'000.00	584'930.25
4002	Quellensteuern natürliche Personen	171'500.00	181'500.00	165'921.35
401	Direkte Steuern juristische Personen	301'000.00	301'000.00	361'834.55
4010	Gewinnsteuern juristische Personen	295'000.00	295'000.00	360'875.10
4011	Kapitalsteuern juristische Personen	5'000.00	5'000.00	956.90
4019	Übrige direkte Steuern juristische Personen	1'000.00	1'000.00	2.55
402	Übrige direkte Steuern	1'375'000.00	1'285'000.00	1'419'821.75
4021	Grundsteuern (Liegenschaftssteuern)	1'000'000.00	1'000'000.00	957'086.55
4022	Vermögensgewinnsteuern	350'000.00	260'000.00	444'792.35
4024	Erbschafts- und Schenkungssteuern	10'000.00	10'000.00	7'819.95
4029	Eingang abgeschriebene Steuern	15'000.00	15'000.00	10'122.90
403	Besitz- und Aufwandsteuern	13'000.00	12'700.00	13'126.00
4033	Hundesteuer	13'000.00	12'700.00	13'126.00

Die Steuern der natürlichen und juristischen Personen wurden zum Vorjahresbudget ohne Steuererhöhung vorgesehen. Die Teuerungs- und Wachstumsrate wurde für das Budgetjahr 2023 um rund 1.50% höher budgetiert. Der Grund dafür ist, dass der Lockout (Covid19) nicht die befürchteten Steuereinnahmen im Jahr 2021 ausgelöst hat. Trotzdem wurden die budgetierten Mehrerträge auf der reduzierten Steuerbasis des Budgets 2022 und der Hochrechnung Steuerertrages für die Jahresrechnung 2021 berechnet. (NESKO-Buchhaltung der Steuerverwaltung des Kantons Bern)

Ein Steueranlagezehntel beträgt im Budget 2023 CHF 430'373.00.

Die Grundsteuern (Liegenschaftssteuern) betragen analog dem Vorjahr CHF 1'000'000.00. Dazu trägt die neue amtliche Bewertung 2020 bei, welche sich nun auf die Erträge auswirkt. Ein Steueranlagezehntel beträgt im Budget 2023 CHF 430'373.00.

2.2.5 Erläuterungen zu den Spezialfinanzierungen

Wasserversorgung

In der Spezialfinanzierung Wasserversorgung wird für das Budgetjahr 2023 ein Aufwandüberschuss von CHF 10'260.00 ausgewiesen. Dies ist auf die zunehmenden Abschreibungen zurückzuführen.

Die Bestände in der Bilanz der Spezialfinanzierung Wasserversorgung Eigenkapital und Vorfinanzierung Werterhalt betragen per 31.12.2021 CHF 2'628'072.72 und CHF 0.00.

Abwasserentsorgung

Die Abwasserentsorgung weist für das Budgetjahr 2023 einen Ertragsüberschuss von CHF 146'681.00 aus. Die erwarteten Investitionen konnten bis heute aus planerischen Gründen noch nicht oder nur teilweise in Angriff genommen werden. Somit fällt das Ergebnis dementsprechend positiv aus.

Die Bestände in der Bilanz der Spezialfinanzierung Abwasserentsorgung Eigenkapital und Vorfinanzierung Werterhalt betragen per 31.12.2021 CHF 1'313'942.74 und CHF 3'342'705.70.

Abfallbeseitigung

Die Spezialfinanzierung Abfallbeseitigung weist im Budget 2023 einen Ertragsüberschuss von CHF 352'600.00 aus. Dieser Ertragsüberschuss ist begründet mit dem Abschluss der Kugelfangsanierung, welche im Jahr 2021 realisiert wurde. In der Jahresrechnung 2021 wurde deshalb ein Aufwandüberschuss von CHF 255'008.30 ausgewiesen. Da die Abrechnung der Kugelfang-sanierung aufgrund von kantonalen Vorgaben noch nicht abgerechnet werden konnte, werden die Subventionen Kantonsbeiträge im Budget 2023 erwartet.

Der Bestand in der Bilanz der Spezialfinanzierung Abfallbeseitigung Eigenkapital beträgt per 31.12.2021 CHF 182'553.10.

Feuerwehr (einseitig Feuerwehr Laupen; zweiseitig Regio Feuerwehr Laupen)

Die Spezialfinanzierung Feuerwehr Regio Laupen schliesst wie im Vorjahresbudget ausgeglichen ab. Der Betriebsbeitrag wird entsprechend dem bestimmten Verteilschlüssel auf die Anschlussgemeinden Ferenbalm, Kriechenwil, Laupen und Mühleberg verteilt.

Die einseitige Spezialfinanzierung Feuerwehr Laupen zeigt die Aufwendungen und Erträge, welche für die Gemeinde Laupen entstehen. Für das Budgetjahr 2023 wird mit einem Ertragsüberschuss von CHF 6'750.00 gerechnet. Die Einlage dieses Ertragsüberschusses erfolgt in das Bilanzkonto Feuerwehr Laupen.

Ortsantenne

Die Spezialfinanzierung Ortsantenne weist einen Aufwandüberschuss von CHF 21'900.00 aus. Der Bestand in der Bilanz der Spezialfinanzierung Ortsantenne Eigenkapital beträgt per 31.12.2021 CHF 988'228.85.

An der Urnenabstimmung vom November 2018 wurde das Projekt zur Sanierung des Leitungs- und Signalnetzes auf Glasfaserleitungen umzubauen, angenommen. Die Arbeiten sind weiterhin in vollem Gange und werden die Spezialfinanzierung Ortsantenne in den nächsten Jahren mit höheren Abschreibungen belasten.

2.3 Investitionen

Das Investitionsprogramm 2023 bis 2027 wurde beraten und für die Finanzplanung freigegeben.

Die Nettoinvestitionen 2023 teilen sich wie folgt auf:

Bereich	Betrag in CHF
Steuerfinanzierter Haushalt	1'102'365.00
Regio Feuerwehr Laupen	150'000.00
Gebühren finanziert Ortsantenne	2'201'055.00
Gebühren finanziert Wasser	911'000.00
Gebühren finanziert Abwasser	782'811.00
Total Nettoinvestitionen 2023	5'147'231.00

Für das Budget 2023 sind Investitionen eingestellt, welche im Zusammenhang mit den Gesamtprojekten städtebauliche Massnahmen und Gewässerbau Sense stehen. Im Weiteren sind auch Projekte vorhanden, welche aus übergeordneten Gründen verschoben werden mussten.

Die grössten Projektvorhaben sind der Ausbau Leitungsnetz Ortsantenne CHF 2'201'055.00, Pavillon bei Villa Freiburghaus CHF 311'00.00, Projektierung / Planung Neubau Kindergarten CHF 500'000.00, Verkehrssanierung städtebauliche Entwicklung Strassenbau CHF 500'000.00, Verkehrssanierung städtebauliche Entwicklung übergeordnete Kosten CHF 250'000.00, Erneuerung ARA-Kanal CHF 500'000.00 und Sanierung Wasserleitungen CH 500'000.00. Für die 3 letztgenannten Projekte werden Rückerstattungen im Betrage von CHF 1'200'000.00 erwartet.

In den Spezialfinanzierungen Wasser und Abwasser sind entsprechende Projekte im Zusammenhang mit der Sanierung Ortsdurchfahrt eingeplant. Für den Hochwasserschutz Talbach sind Subventionszahlungen von CHF 800'000.00 budgetiert.

Aufgrund des Bilanzüberschusses (Eigenkapital) per 01.01.2022 von CHF 3'057'334.92 und den nach wie vor moderaten Fremdkapitalzinsen, sind die Vorhaben aus heutiger Sicht realisierbar.

3 Ergebnis

3.1 Allgemeine Übersicht

	Budget 2023	Budget 2022
Jahresergebnis ER Gesamthaushalt	334'895.00	242'341.00
Jahresergebnis ER Allgemeiner Haushalt	- 138'976.00	-140'380.00
Jahresergebnis gesetzliche Spezialfinanzierungen	473'871.00	334'895.00
Steuerertrag natürliche Personen	7'279'500.00	7'068'500.00
Steuerertrag juristische Personen	301'000.00	301'000.00
Liegenschaftssteuer (Grundsteuern)	1'000'000.00	1'000'000.00
Nettoinvestitionen Gesamthaushalt	5'147'231.00	3'175'793.00

3.2 Übersicht Gesamthaushalt

3.2.1 Erfolgsrechnung

	Budget 2023	Budget 2022	Rechnung 2021
Erfolgsrechnung			
Betrieblicher Aufwand	14'851'964.00	14'647'218.00	14'661'417.59
Betrieblicher Ertrag	15'008'944.00	14'896'524.00	15'136'718.96
Ergebnis aus betrieblicher Tätigkeit	156'980.00	249'306.00	475'301.37
Finanzaufwand	80'900.00	109'900.00	98'557.83
Finanzertrag	310'835.00	304'835.00	643'017.46
Ergebnis aus Finanzierung	229'935.00	194'935.00	544'459.63
Operatives Ergebnis	386'915.00	444'241.00	1'019'761.00
Ausserordentlicher Aufwand	80'000.00	203'400.00	406'324.70
Ausserordentlicher Ertrag	27'980.00	1'500.00	208'664.85
Ausserordentliches Ergebnis	-52'020.00	-201'900.00	-197'659.85
Gesamtergebnis Erfolgsrechnung	334'895.00	242'341.00	822'101.15

3.2.2 Investitionsrechnung

	Budget 2023	Budget 2022	Rechnung 2021
Investitionsrechnung			
Investitionsausgaben	7'147'231.00	5'984'815.00	4'362'931.05
Investitionseinnahmen	2'000'000.00	2'809'022.00	2'321'899.15
Ergebnis Investitionsrechnung	-5'147'231.00	-3'175'793.00	-2'041'031.90

3.2.3 Finanzierungsergebnis

	Budget 2023	Budget 2022	Rechnung 2021
Finanzierungsergebnis			
Selbstfinanzierung			
Gesamtergebnis Erfolgsrechnung	334'895.00	242'341.00	822'101.15
Abschreibungen Verwaltungsvermögen	1'354'490.00	1'361'038.00	1'381'794.10
Einlagen Fonds u. Spezialfinanzierungen	525'849.00	525'849.00	512'917.20
Entnahmen Fonds u. Spezialfinanzierungen	-193'590.00	-237'200.00	-267'509.85
Wertberichtigungen Darlehen VV	0.00	0.00	0.00
Wertberichtigungen Beteiligungen VV	0.00	0.00	0.00
Abschreibungen Investitionsbeiträge	9'800.00	9'800.00	9'231.00
Einlagen in das Eigenkapital	80'000.00	203'400.00	406'324.70
Einlagen in das Eigenkapital	-27'980.00	-1'500.00	-208'664.85
Entnahmen aus dem Eigenkapital	0.00	0.00	0.00
Selbstfinanzierung	2'083'464.00	2'103'728.00	2'656'193.45
Nettoinvestitionen			
Ergebnis Investitionsrechnung	-5'147'231.00	-3'175'793.00	-2'041'031.90
Finanzierungsergebnis	-3'063'767.00	-1'072'065.00	615'161.55

(+ = Finanzierungsüberschuss / - = Finanzierungsfehlbetrag)

3.3 Ergebnis Allgemeiner Haushalt

	Budget 2023	Budget 2022	Rechnung 2021
Erfolgsrechnung			
Betrieblicher Aufwand	12'206'735.00	12'206'735.00	11'829'392.57
Betrieblicher Ertrag	11'879'564.00	12'206'735.00	12'039'012.92
Ergebnis aus betrieblicher Tätigkeit	-327'171.00	-327'171.00	209'620.35
Finanzaufwand	76'000.00	103'000.00	93'740.83
Finanzertrag	255'715.00	247'715.00	624'746.46
Ergebnis aus Finanzierung	179'715.00	144'715.00	531'005.63
Operatives Ergebnis	-147'456.00	-141'880.00	740'625.98
Ausserordentlicher Aufwand	0.00	0.00	202'924.70
Ausserordentlicher Ertrag	8'480.00	1'500.00	204'424.70
Ausserordentliches Ergebnis	8'480.00	1'500.00	1'500.00
Gesamtergebnis Erfolgsrechnung	-138'976.00	-140'380.00	742'125.98

3.4 Ergebnis Spezialfinanzierung Wasser

	Budget 2023	Budget 2022	Rechnung 2021
Erfolgsrechnung			
Betrieblicher Aufwand	621'350.00	706'940.00	609'654.78
Betrieblicher Ertrag	603'090.00	648'500.00	679'044.30
Ergebnis aus betrieblicher Tätigkeit	-18'260.00	-58'440.00	69'389.52
Finanzaufwand	0.00	0.00	0.00
Finanzertrag	8'000.00	8'000.00	4'590.00
Ergebnis aus Finanzierung	8'000.00	8'000.00	4'590.00
Operatives Ergebnis	-10'260.00	-50'440.00	73'979.52
Ausserordentlicher Aufwand	0.00	0.00	0.00
Ausserordentlicher Ertrag	0.00	0.00	0.00
Ausserordentliches Ergebnis	0.00	0.00	0.00
Gesamtergebnis Erfolgsrechnung	-10'260.00	-50'440.00	73'979.52

3.5 Ergebnis Spezialfinanzierung Abwasser

	Budget 2023	Budget 2022	Rechnung 2021
Erfolgsrechnung			
Betrieblicher Aufwand	690'819.00	689'019.00	647'468.20
Betrieblicher Ertrag	830'500.00	828'700.00	896'281.55
Ergebnis aus betrieblicher Tätigkeit	139'681.00	139'681.00	248'813.35
Finanzaufwand	0.00	0.00	0.00
Finanzertrag	7'000.00	7'000.00	7'118.00
Ergebnis aus Finanzierung	7'000.00	7'000.00	7'118.00
Operatives Ergebnis	146'681.00	146'681.00	255'931.35
Ausserordentlicher Aufwand	0.00	0.00	0.00
Ausserordentlicher Ertrag	0.00	0.00	0.00
Ausserordentliches Ergebnis	0.00	0.00	0.00
Gesamtergebnis Erfolgsrechnung	146'681.00	146'681.00	255'931.35

3.6 Ergebnis Spezialfinanzierung Abfall

	Budget 2023	Budget 2022	Rechnung 2021
Erfolgsrechnung			
Betrieblicher Aufwand	372'600.00	361'000.00	978'828.00
Betrieblicher Ertrag	721'000.00	631'493.00	722'506.70
Ergebnis aus betrieblicher Tätigkeit	348'400.00	270'493.00	-256'321.30
Finanzaufwand	0.00	0.00	0.00
Finanzertrag	4'200.00	4'200.00	1'313.00
Ergebnis aus Finanzierung	4'200.00	4'200.00	1'313.00
Operatives Ergebnis	352'600.00	274'693.00	-255'008.30
Ausserordentlicher Aufwand	0.00	0.00	0.00
Ausserordentlicher Ertrag	0.00	0.00	0.00
Ausserordentliches Ergebnis	0.00	0.00	0.00
Gesamtergebnis Erfolgsrechnung	352'600.00	274'693.00	-255'008.30

3.7 Ergebnis Spezialfinanzierung Feuerwehr

SF Feuerwehr Laupen (einseitig)	Budget 2023	Budget 2022	Rechnung 2021
Erfolgsrechnung			
Betrieblicher Aufwand	242'170.00	296'233.00	269'539.99
Betrieblicher Ertrag	213'000.00	262'500.00	212'056.15
Ergebnis aus betrieblicher Tätigkeit	-29'170.00	-33'733.00	-57'483.84
Finanzaufwand	0.00	0.00	5'250.00
Finanzertrag	35'920.00	35'920.00	0.00
Ergebnis aus Finanzierung	35'920.00	35'920.00	-5'250.00
Operatives Ergebnis	6'750.00	2'187.00	-62'733.84
Ausserordentlicher Aufwand	0.00	0.00	0.00
Ausserordentlicher Ertrag	0.00	0.00	0.00
Ausserordentliches Ergebnis	0.00	0.00	0.00
Gesamtergebnis Erfolgsrechnung	6'750.00	2'187.00	-62'733.84

SF Regio Feuerwehr Laupen (zweiseitig)	Budget 2023	Budget 2022	Rechnung 2021
Erfolgsrechnung			
Betrieblicher Aufwand	441'290.00	419'912.00	360'498.84
Betrieblicher Ertrag	501'790.00	630'212.00	554'408.69
Ergebnis aus betrieblicher Tätigkeit	60'500.00	210'300.00	193'909.85
Finanzaufwand	0.00	6'900.00	0.00
Finanzertrag	0.00	0.00	5'250.00
Ergebnis aus Finanzierung	0.00	-6'900.00	5'250.00
Operatives Ergebnis	60'500.00	203'400.00	199'159.85
Ausserordentlicher Aufwand	80'000.00	203'400.00	203'400.00
Ausserordentlicher Ertrag	19'500.00	0.00	4'240.15
Ausserordentliches Ergebnis	-60'500.00	-203'400.00	-199'159.85
Gesamtergebnis Erfolgsrechnung	0.00	0.00	0.00

3.8 Ergebnis Spezialfinanzierung Ortsantenne

	Budget 2023	Budget 2022	Rechnung 2021
Erfolgsrechnung			
Betrieblicher Aufwand	277'000.00	262'400.00	235'575.20
Betrieblicher Ertrag	260'000.00	270'000.00	245'464.80
Ergebnis aus betrieblicher Tätigkeit	-17'000.00	7'600.00	9'889.60
Finanzaufwand	4'900.00	0.00	4'817.00
Finanzertrag	0.00	2'000.00	0.00
Ergebnis aus Finanzierung	-4'900.00	2'000.00	-4'817.00
Operatives Ergebnis	-21'900.00	9'600.00	5'072.60
Ausserordentlicher Aufwand	0.00	0.00	0.00
Ausserordentlicher Ertrag	0.00	0.00	0.00
Ausserordentliches Ergebnis	0.00	0.00	0.00
Gesamtergebnis Erfolgsrechnung	-21'900.00	9'600.00	5'072.60

4 Erfolgsrechnung

4.1 Zusammenzug Gliederung nach Sachgruppen Erfolgsrechnung

		Budget 2023		Budget 2022		Rechnung 2021	
		Aufwand	Ertrag	Aufwand	Ertrag	Aufwand	Ertrag
	Erfolgsrechnung	15'548'475.00	15'548'475.00	15'420'699.00	15'420'699.00	16'270'429.57	16'270'429.57
3	Aufwand	15'042'444.00		14'987'538.00		15'193'320.12	
30	Personalaufwand	2'430'191.00		2'346'585.00		2'253'555.30	
31	Sach- und übriger Betriebsaufwand	3'256'664.00		2'960'612.50		3'487'868.36	
33	Abschreibungen Verwaltungsvermögen	1'354'490.00		1'361'038.00		1'381'794.10	
34	Finanzaufwand	80'900.00		109'900.00		98'557.83	
35	Einlagen in Fonds und Spezialfinanzierungen	525'849.00		525'849.00		512'917.20	
36	Transferaufwand	7'284'770.00		7'453'133.50		7'025'282.63	
38	Ausserordentlicher Aufwand	80'000.00		203'400.00		406'324.70	
39	Interne Verrechnungen	29'580.00		27'020.00		27'020.00	
4	Ertrag		15'377'339.00		15'229'879.00		16'015'421.27
40	Fiskalertrag		8'968'000.00		8'667'200.00		8'971'633.50
41	Regalien und Konzessionen		130'000.00		130'000.00		127'415.00
42	Entgelte		2'634'056.00		2'720'295.00		2'570'327.10
43	Verschiedene Erträge		32'000.00		12'000.00		27'607.90
44	Finanzertrag		310'835.00		304'835.00		643'017.46
45	Entnahmen Fonds u. Spezialfinanzierungen		193'590.00		237'200.00		267'509.85
46	Transferertrag		3'051'298.00		3'129'829.00		3'172'225.61
48	Ausserordentlicher Ertrag		27'980.00		1'500.00		208'664.85
49	Interne Verrechnungen		29'580.00		27'020.00		27'020.00
9	Abschlusskonten	506'031.00	171'136.00	433'161.00	190'820.00	1'077'109.45	255'008.30
90	Abschluss Erfolgsrechnung	506'031.00	171'136.00	433'161.00	190'820.00	1'077'109.45	255'008.30

4.2 Zusammenzug Erfolgsrechnung nach funktionaler Gliederung

		Budget 2023		Budget 2022		Rechnung 2021	
		Aufwand	Ertrag	Aufwand	Ertrag	Aufwand	Ertrag
0	ERFOLGSRECHNUNG	15'548'475.00	15'548'475.00	15'420'699.00	15'420'699.00	16'270'429.57	16'270'429.57
00	Allgemeine Verwaltung Nettoaufwand	1'817'310.00	251'250.00	1'646'752.00	266'250.00	1'696'082.73	244'454.66
			1'566'060.00		1'380'502.00		1'451'628.07
1	Öffentliche Ordnung und Sicherheit, Verteidigung Nettoaufwand	986'180.00	955'710.00	1'140'602.00	1'101'132.00	1'011'356.43	951'100.66
			30'470.00		39'470.00		60'255.77
2	Bildung Nettoaufwand	3'296'822.00	781'604.00	3'289'634.00	842'659.00	3'037'799.11	807'086.25
			2'515'218.00		2'446'975.00		2'230'712.86
3	Kultur, Sport und Freizeit, Kirche Nettoaufwand	747'380.00	414'045.00	696'690.00	406'045.00	645'442.55	376'106.90
			333'335.00		290'645.00		269'335.65
4	Gesundheit Nettoaufwand	20'623.00		20'260.00		15'588.60	
			20'623.00		20'260.00		15'588.60
5	Soziale Sicherheit Nettoaufwand	3'674'460.00	683'660.00	3'661'410.00	624'300.00	3'401'376.84	637'431.52
			2'990'800.00		3'037'110.00		2'763'945.32
6	Verkehr und Nachrichtenübermittlung Nettoaufwand	899'050.00	217'400.00	866'410.00	217'400.00	921'894.85	174'242.02
			681'650.00		649'010.00		747'652.83
7	Umweltschutz und Raumordnung Nettoaufwand	2'507'400.00	2'306'150.00	2'504'233.00	2'307'633.00	2'951'754.95	2'677'073.65
			201'250.00		196'600.00		274'681.30
8	Volkswirtschaft Nettoertrag	5'850.00	130'000.00	5'850.00	130'000.00	3'137.00	128'750.00
		124'150.00		124'150.00		125'613.00	
9	Finanzen und Steuern Nettoertrag	1'593'400.00	9'808'656.00	1'588'858.00	9'525'280.00	2'585'996.51	10'274'183.91
		8'215'256.00		7'936'422.00		7'688'187.40	

5 Investitionsrechnung

5.1 Zusammenzug Investitionsrechnung nach funktionaler Gliederung

	Budget 2023		Budget 2022		Rechnung 2021	
	Ausgaben	Einnahmen	Ausgaben	Einnahmen	Ausgaben	Einnahmen
INVESTITIONSRECHNUNG	7'147'231.00	2'000'000.00	5'984'815.00	2'809'022.00	6'672'863.20	6'672'863.20
Nettoausgaben		5'147'231.00		3'175'793.00		
00 Allgemeine Verwaltung	390'000.00		510'000.00		9'749.00	
Nettoausgaben		390'000.00		510'000.00		9'749.00
1 Öffentliche Ordnung und Sicherheit, Verteidigung	150'000.00				84'811.15	
Nettoausgaben		150'000.00				84'811.15
2 Bildung	793'059.00		342'500.00		219'638.10	
Nettoausgaben		793'059.00		342'500.00		219'638.10
3 Kultur, Sport und Freizeit, Kirche	2'512'055.00		2'587'879.00		1'984'079.70	413'417.00
Nettoausgaben		2'512'055.00		2'587'879.00		1'570'662.70
6 Verkehr und Nachrichtenübermittlung	958'494.00	1'200'000.00	1'021'000.00	1'200'000.00	-264'465.20	
Nettoeinnahmen	241'506.00		179'000.00		264'465.20	
7 Umweltschutz und Raumordnung	2'343'623.00	800'000.00	1'523'436.00	1'609'022.00	2'329'118.30	1'908'482.15
Nettoausgaben		1'543'623.00				420'636.15
Nettoeinnahmen			85'586.00			
9 Finanzen und Steuern					2'309'932.15	4'350'964.05
Nettoeinnahmen					2'041'031.90	

6 Eigenkapitalnachweis

	Effektives Eigenkapital am	Veränderung	Veränderung	Voraussichtliches Eigenkapital am
	31.12.2021	Budget 2022	Budget 2023	31.12.2023
Allgemeiner Haushalt	3'057'334.92	-140'380.00	-138'976.00	2'777'978.92
SF Wasserversorgung	2'628'072.72	-50'440.00	-10'260.00	2'567'372.72
SF Abwasserentsorgung	1'313'942.74	146'681.00	146'681.00	1'607'304.74
SF Abfallentsorgung	182'553.10	274'683.00	352'600.00	809'836.10
SF Feuerwehr Laupen	0.00	2'187.00	6'750.00	8'937.00
SF Ortsanantenne	988'228.85	9'600.00	-21'900.00	975'928.85

7 Antrag des Gemeinderates

- a) Genehmigung Steueranlage 1.74 für die Gemeindesteuer
- b) Genehmigung Steueranlage 1,50 Promille vom amtlichen Wert für die Liegenschaftssteuer
- c) Genehmigung Budget 2023 bestehend aus:

	Aufwand	Ertrag
Gesamthaushalt	15'012'864.00	15'347'759.00
Ertragsüberschuss	334'895.00	
Allgemeiner Haushalt	12'282'735.00	12'143'759.00
Aufwandüberschuss		138'976.00
SF Feuerwehr Laupen	242'170.00	248'920.00
Ertragsüberschuss	6'750.00	
SF Regio Feuerwehr Laupen	521'290.00	521'290.00
SF Ortsantenne	281'900.00	260'000.00
Aufwandüberschuss		21'900.00
SF Wasserversorgung	621'350.00	611'090.00
Aufwandüberschuss		10'260.00
SF Abwasserentworgung	690'819.00	837'500.00
Ertragsüberschuss	146'681.00	
SF Abfall	372'600.00	725'200.00
Ertragsüberschuss	352'600.00	

Der Gemeindeversammlung wird beantragt, das Budget zu genehmigen.

Einwohnergemeinde Laupen

Urs Balsiger
Gemeindepräsident

Peter Masciadri
Verwalter a.i.

Ulrich Grunder
Finanzverwalter

Laupen, 18. Oktober 2021

8 Genehmigung Budget

Die Gemeindeversammlung der Einwohnergemeinde Laupen hat das Budget 2023 am 30. November 2022 gemäss dem vorstehenden Antrag des Gemeinderates vom 17. Oktober 2022 genehmigt.

Laupen, 30. November 2022

Gemeindeversammlung Laupen

Urs Balsiger
Gemeindepräsident

Peter Masciadri
Verwalter a.i.

Erfolgsrechnung

		Budget 2023		Budget 2022		Rechnung 2021	
		Aufwand	Ertrag	Aufwand	Ertrag	Aufwand	Ertrag
ERFOLGSRECHNUNG		15'548'475.00	15'548'475.00	15'420'699.00	15'420'699.00	16'270'429.57	16'270'429.57
00	Allgemeine Verwaltung	1'817'310.00	251'250.00	1'646'752.00	266'250.00	1'696'082.73	244'454.66
	Nettoaufwand		1'566'060.00		1'380'502.00		1'451'628.07
01	Legislative und Exekutive	213'980.00	2'700.00	226'830.00	2'700.00	214'972.23	2'000.00
	Nettoaufwand		211'280.00		224'130.00		212'972.23
011	Legislative	31'700.00	100.00	31'700.00	100.00	27'830.48	
	Nettoaufwand		31'600.00		31'600.00		27'830.48
0110	Legislative	31'700.00	100.00	31'700.00	100.00	27'830.48	
3000.01	Löhne, Tag- und Sitzungsgelder an Kommissionen	2'400.00		2'400.00			
3101.01	Betriebs-, Verbrauchsmaterial	2'000.00		2'000.00		1'707.05	
3102.01	Drucksachen, Publikationen	2'300.00		2'300.00		375.30	
3130.01	Dienstleistungen Dritter	3'000.00		3'000.00		3'984.50	
3130.03	Porti und Frachten	9'500.00		9'500.00		8'069.83	
3132.01	Honorare externe Berater, Gutachter, Fachexperten etc.	12'000.00		12'000.00		13'693.80	
3170.01	Reisekosten und Spesen Behörden + Komm.	500.00		500.00			
4270.02	Bussen Abstimmungs- und Wahlwesen		100.00		100.00		
012	Exekutive	182'280.00	2'600.00	195'130.00	2'600.00	187'141.75	2'000.00
	Nettoaufwand		179'680.00		192'530.00		185'141.75
0120	Exekutive	182'280.00	2'600.00	195'130.00	2'600.00	187'141.75	2'000.00
3000.01	Löhne, Tag- und Sitzungsgelder an Kommissionen	3'860.00		17'110.00		3'287.50	
3000.02	Löhne, Tag- und Sitzungsgelder an Gemeinderat	116'820.00		116'820.00		108'911.40	
3050.01	AG-Beiträge AHV, IV, EO, ALV, Verwaltungskosten	7'200.00		6'900.00		5'808.00	
3052.01	AG-Beiträge an Pensionskassen	3'500.00		3'500.00		3'496.20	
3053.01	AG-Beiträge an Unfall- und Krankenversicherung	1'200.00		1'000.00		1'236.25	
3054.01	AG-Beiträge an Familienausgleichskasse	1'500.00		1'600.00		1'433.10	
3102.01	Drucksachen, Publikationen	13'200.00		13'200.00		22'007.90	
3113.00	Hardware	5'000.00		5'000.00			
3199.00	Übriger Betriebsaufwand	30'000.00		30'000.00		40'211.40	
3199.01	Vorsteuerkürzung					750.00	
4260.02	Werbeeinnahmen Loupe-Zytig		2'600.00		2'600.00		2'000.00
02	Allgemeine Dienste	1'603'330.00	248'550.00	1'419'922.00	263'550.00	1'481'110.50	242'454.66
	Nettoaufwand		1'354'780.00		1'156'372.00		1'238'655.84

Erfolgsrechnung

		Budget 2023		Budget 2022		Rechnung 2021	
		Aufwand	Ertrag	Aufwand	Ertrag	Aufwand	Ertrag
022	Allgemeine Dienste	1'543'620.00	232'950.00	1'371'152.00	247'950.00	1'415'111.10	238'354.66
	Nettoaufwand		1'310'670.00		1'123'202.00		1'176'756.44
0220	Allgemeine Dienste, übrige	1'543'620.00	232'950.00	1'371'152.00	247'950.00	1'415'111.10	238'354.66
3010.01	Löhne Verwaltungs- und Betriebspersonal	950'000.00		960'000.00		910'957.45	
3010.09	Taggelder-, EO-, Mutterschaft-Rückerstattungen					-6'046.45	
3050.01	AG-Beiträge AHV, IV, EO, ALV, Verwaltungskosten	61'300.00		61'940.00		58'677.15	
3052.01	AG-Beiträge an Pensionskassen	55'000.00		55'000.00		54'607.90	
3053.01	AG-Beiträge an Unfall- und Krankenversicherung	26'600.00		26'112.00		25'760.00	
3054.01	AG-Beiträge an Familienausgleichskasse	14'500.00		15'400.00		14'271.60	
3090.01	Aus- und Weiterbildung des Personals	9'000.00		9'000.00		8'239.95	
3091.01	Personalwerbung	2'200.00		1'700.00		2'482.15	
3100.01	Büromaterial	25'810.00		25'710.00		14'574.75	
3101.01	Betriebs-, Verbrauchsmaterial	1'000.00		1'000.00		7'753.65	
3102.01	Drucksachen, Publikationen	3'800.00		3'800.00		1'146.60	
3110.01	Anschaffung Mobiliar, Maschinen, Geräte (exkl. Sport, Informatik)	22'484.00				28'331.40	
3113.00	Hardware	5'000.00		5'000.00		3'047.35	
3118.01	Immaterielle Anlagen (Software, Lizenzen)	39'694.00		14'000.00		43'218.15	
3130.01	Dienstleistungen Dritter	35'000.00		32'200.00		38'954.96	
3130.02	Telefonie, Internet u. Kommunikation	7'920.00		7'900.00		7'418.17	
3130.03	Porti und Frachten	20'000.00		20'000.00		16'379.57	
3132.01	Honorare externe Berater, Gutachter, Fachexperten etc.	10'000.00		10'000.00		46'756.70	
3134.01	Sachversicherungen	8'500.00		8'500.00		6'770.30	
3150.01	Unterhalt Büromöbel und Geräte	2'140.00		640.00		2'892.20	
3158.01	Unterhalt immaterielle Anlagen (Software)	126'632.00		18'430.00		33'669.10	
3170.01	Reisekosten und Spesen Behörden + Komm.	8'700.00		8'700.00		2'626.25	
3320.01	Planmässige Abschreibungen immaterielle Anlagen	50'000.00		27'700.00		30'992.00	
3611.01	Entschädigungen an Kanton	53'000.00		53'000.00		55'115.60	
3636.01	Beiträge an private Unternehmungen	5'340.00		5'420.00		6'514.60	
4260.01	Rückerstattungen und Kostenbeteiligungen Dritter		61'450.00		96'450.00		71'922.15
4290.01	Verlustscheinbewirtschaftung		500.00		500.00		75.61
4310.01	Eigenleistungen auf Sachanlagen		32'000.00		12'000.00		27'607.90
4611.01	Provision Steuerwesen		3'200.00		3'200.00		2'949.00
4612.90	Interne Verrechnung von Dienstleistungen Gemeindewerke		125'300.00		125'300.00		125'300.00
4910.02	Verrechneter Aufwand Tageskarten		10'500.00		10'500.00		10'500.00
029	Verwaltungsliegenschaften	59'710.00	15'600.00	48'770.00	15'600.00	65'999.40	4'100.00
	Nettoaufwand		44'110.00		33'170.00		61'899.40

Erfolgsrechnung

		Budget 2023		Budget 2022		Rechnung 2021	
		Aufwand	Ertrag	Aufwand	Ertrag	Aufwand	Ertrag
0290	Verwaltungsliegenschaften	59'710.00	15'600.00	48'770.00	15'600.00	65'999.40	4'100.00
3010.01	Löhne Verwaltungs- und Betriebspersonal	12'300.00		13'500.00		13'376.45	
3050.01	AG-Beiträge AHV, IV, EO, ALV, Verwaltungskosten	810.00		880.00		919.30	
3052.01	AG-Beiträge an Pensionskassen	1'100.00					
3053.01	AG-Beiträge an Unfall- und Krankenversicherung	300.00		370.00		230.10	
3054.01	AG-Beiträge an Familienausgleichskasse	200.00		220.00		226.85	
3101.01	Betriebs-, Verbrauchsmaterial	2'000.00		1'800.00		2'088.50	
3110.01	Anschaffung Mobiliar, Maschinen, Geräte (exkl.Sport,Informatik)					670.90	
3111.01	Anschaffung Apparate, Maschinen, Geräte	1'000.00		1'000.00			
3120.01	Ver- und Entsorgung	15'000.00		15'000.00		14'267.40	
3134.01	Sachversicherungen	3'900.00		3'900.00		3'427.40	
3144.01	Unterhalt Gebäude	16'000.00		6'000.00		18'781.60	
3151.01	Unterhalt Apparate, Maschinen, Geräte, Fahrzeuge, Werkzeuge (exkl.Sport,Informatik)	7'100.00		6'100.00		12'010.90	
4470.01	Pacht- und Mietzinse Liegenschaften VV		15'600.00		15'600.00		4'100.00
1	Öffentliche Ordnung und Sicherheit, Verteidigung	986'180.00	955'710.00	1'140'602.00	1'101'132.00	1'011'356.43	951'100.66
	Nettoaufwand		30'470.00		39'470.00		60'255.77
11	Öffentliche Sicherheit	56'020.00	78'500.00	56'020.00	65'500.00	25'243.40	93'371.78
	Nettoertrag	22'480.00		9'480.00		68'128.38	
111	Polizei	56'020.00	78'500.00	56'020.00	65'500.00	25'243.40	93'371.78
	Nettoertrag	22'480.00		9'480.00		68'128.38	
1110	Polizei	56'020.00	78'500.00	56'020.00	65'500.00	25'243.40	93'371.78
3000.01	Löhne, Tag- und Sitzungsgelder an Kommissionen	2'600.00		2'600.00		750.00	
3010.01	Löhne Verwaltungs- und Betriebspersonal	8'000.00		8'000.00		8'629.10	
3050.01	AG-Beiträge AHV, IV, EO, ALV, Verwaltungskosten	650.00		650.00		98.20	
3053.01	AG-Beiträge an Unfall- und Krankenversicherung	220.00		220.00		153.95	
3054.01	AG-Beiträge an Familienausgleichskasse	200.00		200.00		24.20	
3102.01	Drucksachen, Publikationen	2'500.00		2'500.00			
3130.01	Dienstleistungen Dritter	32'000.00		32'000.00		7'576.25	
3130.02	Telefonie, Internet u. Kommunikation	550.00		550.00		543.60	
3151.01	Unterhalt Apparate, Maschinen, Geräte, Fahrzeuge, Werkzeuge (exkl.Sport,Informatik)	1'700.00		1'700.00			
3631.01	Beiträge an Kanton und Konkordate	7'500.00		7'500.00		7'468.10	
3636.01	Beiträge an private Unternehmungen	100.00		100.00			

Erfolgsrechnung

		Budget 2023		Budget 2022		Rechnung 2021	
		Aufwand	Ertrag	Aufwand	Ertrag	Aufwand	Ertrag
4250.01	Verkauf Parkkarten + Taxomex		55'000.00		42'000.00		66'816.20
4260.01	Rückerstattungen und Kostenbeteiligungen Dritter		3'500.00		3'500.00		1'673.00
4270.01	Parkbussen		20'000.00		20'000.00		24'882.58
14	Allgemeines Rechtswesen	82'550.00	94'500.00	82'550.00	94'500.00	75'326.45	67'919.89
	Nettoaufwand						7'406.56
	Nettoertrag	11'950.00		11'950.00			
140	Allgemeines Rechtswesen	82'550.00	94'500.00	82'550.00	94'500.00	75'326.45	67'919.89
	Nettoaufwand						7'406.56
	Nettoertrag	11'950.00		11'950.00			
1400	Allgemeines Rechtswesen	82'550.00	94'500.00	82'550.00	94'500.00	75'326.45	67'919.89
3110.01	Anschaffung Mobiliar, Maschinen, Geräte (exkl. Sport, Informatik)	2'500.00		2'500.00		11.95	
3130.01	Dienstleistungen Dritter	25'000.00		25'000.00		17'489.90	
3130.03	Porti und Frachten	500.00		500.00			
3130.04	Baugebühren	30'000.00		30'000.00		27'760.20	
3130.05	Marktgebühren	1'000.00		1'000.00		297.55	
3132.01	Honorare externe Berater, Gutachter, Fachexperten etc.	15'500.00		15'500.00		21'591.85	
3181.01	Tatsächliche Forderungsverluste	50.00		50.00		175.00	
3910.01	Verrechneter Aufwand Wegmeister	8'000.00		8'000.00		8'000.00	
4210.01	Gebühren für Amtshandlungen (Kanzlei- u. Vormundschaftsgebühren)		33'000.00		33'000.00		30'082.44
4210.02	Gebühren für Amtshandlungen (Baugebühren)		45'000.00		45'000.00		30'937.25
4210.03	Gebühren für Amtshandlungen (Marktgebühren)		11'000.00		11'000.00		3'280.00
4250.02	Verkaufserlös Vermessungswesen		500.00		500.00		
4260.01	Rückerstattungen und Kostenbeteiligungen Dritter		5'000.00		5'000.00		3'620.20
15	Feuerwehr	770'210.00	770'210.00	928'632.00	928'632.00	838'688.83	775'954.99
	Nettoaufwand						62'733.84
150	Feuerwehr	770'210.00	770'210.00	928'632.00	928'632.00	838'688.83	775'954.99
	Nettoaufwand						62'733.84
1500	Feuerwehr	248'920.00	248'920.00	298'420.00	298'420.00	274'789.99	212'056.15
3120.01	Ver- und Entsorgung	3'570.00		3'570.00		2'788.80	
3134.01	Sachversicherungen	1'150.00		400.00		1'137.15	
3144.01	Unterhalt Gebäude	2'000.00		2'000.00		2'271.40	
3160.01	Miete und Pacht Liegenschaften	6'050.00		6'620.00		6'048.00	

Erfolgsrechnung

		Budget 2023		Budget 2022		Rechnung 2021	
		Aufwand	Ertrag	Aufwand	Ertrag	Aufwand	Ertrag
3181.01	Tatsächliche Forderungsverluste	5'000.00		4'800.00		5'894.90	
3300.61	Planmässige Abschreibungen Mobilien VV	27'000.00		27'000.00		27'062.00	
3409.01	Verrechnete Passivzinsen					5'250.00	
3612.90	Interne Verrechnung von Dienstleistungen Gemeindewerke	30'000.00		30'000.00		29'480.00	
3632.01	Beiträge an Gemeinden und Gemeindeverbände	167'400.00		221'843.00		194'857.74	
4200.01	Feuerwehrpflicht-Ersatzabgaben		210'000.00		259'500.00		173'136.15
4470.01	Pacht- und Mietzinse Liegenschaften VV		35'920.00		35'920.00		
4612.90	Interne Verrechnung von Dienstleistungen Gemeindewerke		3'000.00		3'000.00		3'000.00
4632.01	Beiträge von Gemeinden und Gemeindeverbänden						35'920.00
9010.01	Abschluss SF in EK, Ertragsüberschuss	6'750.00		2'187.00			
1506	Regio Feuerwehr Laupen	521'290.00	521'290.00	630'212.00	630'212.00	563'898.84	563'898.84
3000.01	Löhne, Tag- und Sitzungsgelder an Kommissionen	7'420.00		5'080.00		4'235.00	
3010.01	Löhne Verwaltungs- und Betriebspersonal	32'400.00		33'650.00		29'745.00	
3010.02	Sold- und Pikettenschädigungen (Übungsbetrieb)	72'400.00		72'400.00		69'616.15	
3010.03	Sold- und Pikettenschädigungen (Ernstfalleinsätze)	30'000.00		20'000.00		38'664.55	
3050.01	AG-Beiträge AHV, IV, EO, ALV, Verwaltungskosten					1'940.60	
3054.01	AG-Beiträge an Familienausgleichskasse					478.85	
3090.01	Aus- und Weiterbildung des Personals	59'190.00		35'750.00		21'297.10	
3100.01	Büromaterial	1'000.00		1'000.00		731.30	
3101.01	Betriebs-, Verbrauchsmaterial	16'300.00		14'300.00		5'531.95	
3102.01	Drucksachen, Publikationen	1'000.00		1'000.00		1'370.00	
3110.01	Anschaffung Mobiliar, Maschinen, Geräte (exkl. Sport, Informatik)	1'000.00		1'000.00		1'233.90	
3111.01	Anschaffung Apparate, Maschinen, Geräte	43'140.00		82'600.00		51'114.60	
3130.02	Telefonie, Internet u. Kommunikation	5'620.00		6'222.00		5'120.39	
3130.03	Porti und Frachten					140.00	
3134.01	Sachversicherungen	19'790.00		19'790.00		13'663.40	
3137.01	Steuern und Abgaben	9'500.00		9'500.00		2'557.55	
3151.01	Unterhalt Apparate, Maschinen, Geräte, Fahrzeuge, Werkzeuge (exkl. Sport, Informatik)	50'020.00		43'480.00		38'879.05	
3158.01	Unterhalt immaterielle Anlagen (Software)	4'370.00		5'500.00		1'299.30	
3160.01	Miete und Pacht Liegenschaften	68'640.00		68'640.00		68'640.00	
3300.61	Planmässige Abschreibungen Mobilien VV	19'500.00				4'240.15	
3409.01	Verrechnete Passivzinsen			6'900.00			
3893.02	Einlagen Werterhalt Regio FW Laupen	80'000.00		203'400.00		203'400.00	
4260.01	Rückerstattungen und Kostenbeteiligungen Dritter		15'000.00		15'000.00		1'945.00
4409.01	Verrechnete Aktivzinsen						5'250.00
4631.02	Beiträge Kanton (GVB)		77'000.00		71'480.00		77'201.00
4632.01	Beiträge von Gemeinden und Gemeindeverbänden		409'790.00		543'732.00		475'262.69

Erfolgsrechnung

		Budget 2023		Budget 2022		Rechnung 2021	
		Aufwand	Ertrag	Aufwand	Ertrag	Aufwand	Ertrag
4893.02	Entnahmen Werterhalt Regio FW Laupen		19'500.00				4'240.15
16	Verteidigung	77'400.00	12'500.00	73'400.00	12'500.00	72'097.75	13'854.00
	Nettoaufwand		64'900.00		60'900.00		58'243.75
161	Militärische Verteidigung	1'700.00		1'700.00		380.00	
	Nettoaufwand		1'700.00		1'700.00		380.00
1610	Militärische Verteidigung	1'700.00		1'700.00		380.00	
3134.01	Sachversicherungen	1'300.00		1'300.00			
3636.02	Vereinsbeiträge	400.00		400.00		380.00	
162	Zivile Verteidigung	75'700.00	12'500.00	71'700.00	12'500.00	71'717.75	13'854.00
	Nettoaufwand		63'200.00		59'200.00		57'863.75
1620	Zivilschutz	75'700.00	12'500.00	71'700.00	12'500.00	71'717.75	13'854.00
3000.01	Löhne, Tag- und Sitzungsgelder an Kommissionen	1'000.00		1'000.00		1'005.00	
3120.01	Ver- und Entsorgung	4'000.00		4'000.00		4'842.75	
3130.02	Telefonie, Internet u. Kommunikation	600.00		600.00		1'055.00	
3134.01	Sachversicherungen	1'000.00		1'000.00		829.30	
3137.01	Steuern und Abgaben	100.00		100.00			
3144.01	Unterhalt Gebäude	5'000.00		1'000.00		2'185.25	
3151.01	Unterhalt Apparate, Maschinen, Geräte, Fahrzeuge, Werkzeuge (exkl.Sport,Informatik)	1'000.00		1'000.00			
3158.01	Unterhalt immaterielle Anlagen (Software)	12'000.00		12'000.00		11'890.10	
3632.01	Beiträge an Gemeinden und Gemeindeverbände	43'000.00		43'000.00		46'381.35	
3632.02	Gemeindebeitrag RKZ BBM	8'000.00		8'000.00		3'529.00	
4612.01	Entschädigungen von Gemeinden und Gemeindeverbänden		9'000.00		9'000.00		8'916.00
4631.01	Beiträge Kanton		3'500.00		3'500.00		4'938.00
2	Bildung	3'296'822.00	781'604.00	3'289'634.00	842'659.00	3'037'799.11	807'086.25
	Nettoaufwand		2'515'218.00		2'446'975.00		2'230'712.86
21	Obligatorische Schule	3'220'372.00	781'604.00	3'214'984.00	842'659.00	2'950'366.76	807'086.25
	Nettoaufwand		2'438'768.00		2'372'325.00		2'143'280.51
211	Eingangsstufe	320'969.00		315'753.50		219'125.86	
	Nettoaufwand		320'969.00		315'753.50		219'125.86
2110	Kindergarten	320'969.00		315'753.50		219'125.86	

Erfolgsrechnung

		Budget 2023		Budget 2022		Rechnung 2021	
		Aufwand	Ertrag	Aufwand	Ertrag	Aufwand	Ertrag
3104.01	Lehrmittel allgemein	13'065.00		14'040.00		12'864.35	
3104.02	Lehrerbibliothek	680.00		680.00		673.65	
3110.01	Anschaffung Mobiliar, Maschinen, Geräte (exkl.Sport,Informatik)	6'086.00		6'160.00		4'914.15	
3120.01	Ver- und Entsorgung					5'075.10	
3130.02	Telefonie, Internet u. Kommunikation					325.51	
3134.01	Sachversicherungen					1'001.50	
3171.01	Exkursionen Schulreisen und Lager	8'253.00		5'420.00		3'237.10	
3171.02	Kulturkredit	1'005.00		1'080.00			
3611.02	Anteil Lehrergehälter an Kanton	291'880.00		288'373.50		191'034.50	
212	Primarstufe	661'344.00		752'543.00		802'330.84	
	Nettoaufwand		661'344.00		752'543.00		802'330.84
2120	Primarstufe	661'344.00		752'543.00		802'330.84	
3104.01	Lehrmittel allgemein	47'580.00		46'290.00		43'691.20	
3104.02	Lehrerbibliothek	1'950.00		1'950.00		334.10	
3110.01	Anschaffung Mobiliar, Maschinen, Geräte (exkl.Sport,Informatik)	21'314.00		7'265.00		3'094.10	
3130.01	Dienstleistungen Dritter					2'567.10	
3130.02	Telefonie, Internet u. Kommunikation					548.04	
3151.01	Unterhalt Apparate, Maschinen, Geräte, Fahrzeuge, Werkzeuge (exkl.Sport,Informatik)	2'600.00		3'480.00		1'528.50	
3170.01	Reisekosten und Spesen Behörden + Komm.					715.00	
3171.01	Exkursionen Schulreisen und Lager	26'370.00		40'400.00		10'645.25	
3171.02	Kulturkredit	2'910.00		2'775.00		8'245.30	
3611.02	Anteil Lehrergehälter an Kanton	558'620.00		650'383.00		730'962.25	
213	Oberstufe	806'841.00		827'221.00		775'578.95	
	Nettoaufwand		396'610.00		482'469.00		494'292.60
			410'231.00		344'752.00		281'286.35
2130	Sekundarstufe I	806'841.00		827'221.00		775'578.95	
3104.01	Lehrmittel allgemein	34'720.00		34'720.00		33'758.55	
3104.02	Lehrerbibliothek	2'180.00		2'380.00		1'737.35	
3105.01	Lebensmittel	6'637.00		7'043.00		5'329.70	
3110.01	Anschaffung Mobiliar, Maschinen, Geräte (exkl.Sport,Informatik)	28'874.00		11'704.00		4'548.50	
3130.02	Telefonie, Internet u. Kommunikation					367.85	
3130.06	Gestaltung 9. Schuljahr	4'200.00		4'000.00		3'528.65	

Erfolgsrechnung

		Budget 2023		Budget 2022		Rechnung 2021	
		Aufwand	Ertrag	Aufwand	Ertrag	Aufwand	Ertrag
3151.01	Unterhalt Apparate, Maschinen, Geräte, Fahrzeuge, Werkzeuge (exkl.Sport,Informatik)	4'000.00		3'000.00		1'846.40	
3171.01	Exkursionen Schulreisen und Lager	41'675.00		47'885.00		11'605.45	
3171.02	Kulturkredit	2'800.00		2'800.00			
3611.02	Anteil Lehrergehälter an Kanton	592'970.00		644'620.00		607'594.00	
3612.01	Entschädigungen an Gemeinden und Gemeindeverbände	79'038.00		61'488.00		105'262.50	
3637.01	Beiträge an private Haushalte	9'747.00		7'581.00			
4612.01	Entschädigungen von Gemeinden und Gemeindeverbänden		396'610.00		482'469.00		494'292.60
214	Musikschulen	115'200.00		132'000.00		110'397.75	
	Nettoaufwand		115'200.00		132'000.00		110'397.75
2140	Musikschule	115'200.00		132'000.00		110'397.75	
3635.01	Beiträge an Regionale Musikschule Laupen	115'200.00		117'000.00		100'251.50	
3635.02	Beiträge an auswärtige Musikschulen			10'000.00		5'764.85	
3637.01	Beiträge an private Haushalte			5'000.00		4'381.40	
217	Schulliegenschaften	791'920.00	16'080.00	749'970.00	13'520.00	682'542.60	10'471.70
	Nettoaufwand		775'840.00		736'450.00		672'070.90
2170	Schulliegenschaften	791'920.00	16'080.00	749'970.00	13'520.00	682'542.60	10'471.70
3010.01	Löhne Verwaltungs- und Betriebspersonal	294'000.00		287'000.00		280'777.85	
3050.01	AG-Beiträge AHV, IV, EO, ALV, Verwaltungskosten	19'000.00		18'200.00		17'717.35	
3052.01	AG-Beiträge an Pensionskassen	18'500.00		18'200.00		18'006.90	
3053.01	AG-Beiträge an Unfall- und Krankenversicherung	8'200.00		7'800.00		7'616.20	
3054.01	AG-Beiträge an Familienausgleichskasse	4'500.00		4'600.00		4'416.95	
3101.01	Betriebs-, Verbrauchsmaterial	30'800.00		30'800.00		29'280.50	
3110.01	Anschaffung Mobiliar, Maschinen, Geräte (exkl.Sport,Informatik)	5'000.00		4'700.00		4'357.00	
3110.02	Anschaffung Sport- und Turnmaterial	200.00		200.00			
3120.01	Ver- und Entsorgung	141'020.00		141'020.00		165'807.35	
3130.01	Dienstleistungen Dritter	10'000.00		10'000.00			
3130.02	Telefonie, Internet u. Kommunikation	2'000.00		2'000.00		302.45	
3134.01	Sachversicherungen	14'200.00		14'200.00		14'073.45	
3137.01	Steuern und Abgaben					157.60	
3144.01	Unterhalt Gebäude	156'650.00		110'300.00		82'801.45	
3151.01	Unterhalt Apparate, Maschinen, Geräte, Fahrzeuge, Werkzeuge (exkl.Sport,Informatik)	23'850.00		23'850.00		13'531.45	
3153.01	Unterhalt Informatik	20'000.00		20'000.00			

Erfolgsrechnung

		Budget 2023		Budget 2022		Rechnung 2021	
		Aufwand	Ertrag	Aufwand	Ertrag	Aufwand	Ertrag
3300.10	Planmässige Abschreibungen Strassen und Verkehrswege (linear)	9'500.00		9'500.00		9'503.00	
3300.41	Planmässige Abschreibungen Hochbauten (neu)	34'500.00		31'600.00		34'193.10	
3320.01	Planmässige Abschreibungen immaterielle Anlagen			16'000.00			
4260.01	Rückerstattungen und Kostenbeteiligungen Dritter		3'500.00		3'500.00		1'951.70
4470.01	Pacht- und Mietzinse Liegenschaften VV		1'500.00		1'500.00		
4920.03	Interne Verrechnung von Pacht, Mieten, Benützungskosten		11'080.00		8'520.00		8'520.00
218	Tagesbetreuung	282'292.00	238'074.00	209'783.00	206'772.00	185'070.23	178'613.20
	Nettoaufwand		44'218.00		3'011.00		6'457.03
2180	Tagesbetreuung	243'919.00	228'474.00	209'783.00	206'772.00	185'070.23	178'613.20
3010.01	Löhne Verwaltungs- und Betriebspersonal	148'894.00		123'850.00		122'767.00	
3010.09	Taggelder-, EO-, Mutterschaft-Rückerstattungen					-3'998.55	
3050.01	AG-Beiträge AHV, IV, EO, ALV, Verwaltungskosten	10'800.00		8'980.00		7'759.95	
3052.01	AG-Beiträge an Pensionskassen	4'800.00		3'500.00		4'007.00	
3053.01	AG-Beiträge an Unfall- und Krankenversicherung	4'200.00		2'500.00		2'087.35	
3054.01	AG-Beiträge an Familienausgleichskasse	2'300.00		2'000.00		1'924.65	
3090.01	Aus- und Weiterbildung des Personals	4'379.00		3'643.00		2'200.00	
3101.01	Betriebs-, Verbrauchsmaterial	13'018.00		11'500.00		3'140.45	
3102.01	Drucksachen, Publikationen					269.25	
3103.01	Fachliteratur, Zeitschriften					328.60	
3105.01	Lebensmittel	46'508.00		43'290.00		34'942.40	
3110.01	Anschaffung Mobiliar, Maschinen, Geräte (exkl. Sport, Informatik)			2'000.00		311.75	
3130.01	Dienstleistungen Dritter					322.65	
3130.02	Telefonie, Internet u. Kommunikation	500.00				258.73	
3611.01	Entschädigungen an Kanton					148.00	
3636.01	Beiträge an private Unternehmungen					81.00	
3920.03	Interne Verrechnung von Pacht, Mieten, Benützungskosten	8'520.00		8'520.00		8'520.00	
4260.01	Rückerstattungen und Kostenbeteiligungen Dritter		98'026.00		89'550.00		94'081.20
4631.01	Beiträge Kanton		130'448.00		117'222.00		84'532.00
2181	Ferienbetreuung	38'373.00	9'600.00				
3010.01	Löhne Verwaltungs- und Betriebspersonal	23'113.00					
3050.01	AG-Beiträge AHV, IV, EO, ALV, Verwaltungskosten	1'700.00					
3052.01	AG-Beiträge an Pensionskassen	800.00					
3053.01	AG-Beiträge an Unfall- und Krankenversicherung	650.00					
3054.01	AG-Beiträge an Familienausgleichskasse	350.00					
3090.01	Aus- und Weiterbildung des Personals	680.00					

Erfolgsrechnung

		Budget 2023		Budget 2022		Rechnung 2021	
		Aufwand	Ertrag	Aufwand	Ertrag	Aufwand	Ertrag
3101.01	Betriebs-, Verbrauchsmaterial	6'520.00					
3105.01	Lebensmittel	2'000.00					
3920.03	Interne Verrechnung von Pacht, Mieten, Benützungskosten	2'560.00					
4260.01	Rückerstattungen und Kostenbeteiligungen Dritter		6'240.00				
4631.01	Beiträge Kanton		3'360.00				
219	Obligatorische Schule	241'806.00	130'840.00	227'713.50	139'898.00	175'320.53	123'708.75
	Nettoaufwand		110'966.00		87'815.50		51'611.78
2190	Schulleitung und Schulverwaltung	179'356.00	126'140.00	167'863.50	135'295.00	128'841.93	118'962.75
3000.01	Löhne, Tag- und Sitzungsgelder an Kommissionen	9'125.00		8'480.00		5'580.00	
3090.01	Aus- und Weiterbildung des Personals	950.00		3'450.00		1'580.00	
3102.01	Drucksachen, Publikationen	100.00		100.00			
3102.02	Kopiergeräte	23'700.00		23'750.00		19'680.60	
3104.01	Lehrmittel allgemein					129.00	
3104.03	Lernmittel, Material Gestalten	27'279.00		27'839.00		26'973.35	
3110.02	Anschaffung Sport- und Turnmaterial	6'970.00		9'150.00		11'218.15	
3110.03	Anschaffung Mobiliar, Maschinen, Geräte allgemein	1'000.00		990.00		104.35	
3110.04	Anschaffung Mobiliar, Maschinen, Geräte Gestalten	11'103.00		3'995.00		3'916.15	
3113.00	Hardware	11'624.00		7'884.50		7'634.80	
3118.01	Immaterielle Anlagen (Software,Lizenzen)	12'000.00		12'460.00		4'320.40	
3130.01	Dienstleistungen Dritter	34'000.00		31'450.00		25'038.55	
3130.02	Telefonie, Internet u. Kommunikation	7'180.00		7'180.00		2'620.23	
3130.03	Porti und Frachten					144.70	
3151.01	Unterhalt Apparate, Maschinen, Geräte, Fahrzeuge, Werkzeuge (exkl.Sport,Informatik)	600.00				5'755.15	
3151.02	Unterhalt Apparate, Maschinen, Geräte, Fahrzeuge, Werkzeuge Sport	6'100.00		300.00		715.15	
3151.03	Unterhalt Apparate, Maschinen, Geräte, Fahrzeuge, Werkzeuge allgemein			600.00			
3151.04	Unterhalt Apparate, Maschinen, Geräte, Fahrzeuge, Werkzeuge Gestalten	11'600.00		11'950.00		11'315.10	
3153.01	Unterhalt Informatik	16'025.00		18'285.00		2'116.25	
4230.01	Schulgelder		122'640.00		131'795.00		114'156.95
4260.01	Rückerstattungen und Kostenbeteiligungen Dritter		3'500.00		3'500.00		4'805.80
2193	Schulveranstaltungen	6'000.00		3'000.00		1'224.50	
3130.14	Schul- u. Sportfest	6'000.00		3'000.00		1'224.50	
2194	Freiwilliger Schulsport	9'950.00		9'950.00		1'443.60	

Erfolgsrechnung

		Budget 2023		Budget 2022		Rechnung 2021	
		Aufwand	Ertrag	Aufwand	Ertrag	Aufwand	Ertrag
3010.01	Löhne Verwaltungs- und Betriebspersonal	9'950.00		9'950.00		1'314.65	
3050.01	AG-Beiträge AHV, IV, EO, ALV, Verwaltungskosten					85.20	
3053.01	AG-Beiträge an Unfall- und Krankenversicherung					22.70	
3054.01	AG-Beiträge an Familienausgleichskasse					21.05	
2196	Elterntarbeit	1'000.00		1'000.00			
3130.01	Dienstleistungen Dritter	1'000.00		1'000.00			
2197	Schulsozialdienst	45'500.00	4'700.00	45'900.00	4'603.00	43'810.50	4'746.00
3130.01	Dienstleistungen Dritter	45'500.00		45'900.00		43'810.50	
4632.01	Beiträge von Gemeinden und Gemeindeverbänden		4'700.00		4'603.00		4'746.00
29	Übriges Bildungswesen	76'450.00		74'650.00		87'432.35	
	Nettoaufwand		76'450.00		74'650.00		87'432.35
291	Verwaltung	76'450.00		74'650.00		87'432.35	
	Nettoaufwand		76'450.00		74'650.00		87'432.35
2910	Verwaltung	76'450.00		74'650.00		87'432.35	
3010.01	Löhne Verwaltungs- und Betriebspersonal	60'400.00		58'800.00		75'090.40	
3050.01	AG-Beiträge AHV, IV, EO, ALV, Verwaltungskosten	3'900.00		3'800.00		4'984.55	
3052.01	AG-Beiträge an Pensionskassen	3'500.00		3'500.00		3'868.40	
3053.01	AG-Beiträge an Unfall- und Krankenversicherung	1'700.00		1'600.00		2'194.10	
3054.01	AG-Beiträge an Familienausgleichskasse	950.00		950.00		1'238.65	
3100.01	Büromaterial	500.00		500.00		56.25	
3102.01	Drucksachen, Publikationen	1'000.00		1'000.00			
3110.01	Anschaffung Mobiliar, Maschinen, Geräte (exkl.Sport,Informatik)	1'000.00		1'000.00			
3130.03	Porti und Frachten	3'500.00		3'500.00			
3	Kultur, Sport und Freizeit, Kirche	747'380.00	414'045.00	696'690.00	406'045.00	645'442.55	376'106.90
	Nettoaufwand		333'335.00		290'645.00		269'335.65
31	Kulturerbe	1'500.00	1'500.00	1'500.00	1'500.00	2'000.00	
	Nettoaufwand						2'000.00
312	Denkmalpflege und Heimatschutz	1'500.00	1'500.00	1'500.00	1'500.00	2'000.00	
	Nettoaufwand						2'000.00
3120	Denkmalpflege und Heimatschutz	1'500.00	1'500.00	1'500.00	1'500.00	2'000.00	

Erfolgsrechnung

		Budget 2023		Budget 2022		Rechnung 2021	
		Aufwand	Ertrag	Aufwand	Ertrag	Aufwand	Ertrag
3637.01	Beiträge an private Haushalte					2'000.00	
3637.02	Beiträge Altstadtsanierung an Dritte	1'500.00		1'500.00			
4893.01	Entnahmen aus Altstadtsanierungsfonds		1'500.00		1'500.00		
32	Kultur, übrige	198'720.00	14'200.00	180'330.00	14'200.00	170'627.00	14'703.15
	Nettoaufwand		184'520.00		166'130.00		155'923.85
321	Bibliotheken	82'370.00	14'200.00	63'980.00	14'200.00	55'592.25	14'703.15
	Nettoaufwand		68'170.00		49'780.00		40'889.10
3210	Bibliotheken	82'370.00	14'200.00	63'980.00	14'200.00	55'592.25	14'703.15
3010.01	Löhne Verwaltungs- und Betriebspersonal	35'000.00		35'000.00		32'638.15	
3010.09	Taggelder-, EO-, Mutterschaft-Rückerstattungen					-386.15	
3050.01	AG-Beiträge AHV, IV, EO, ALV, Verwaltungskosten	2'300.00		2'100.00		2'092.80	
3053.01	AG-Beiträge an Unfall- und Krankenversicherung	600.00		450.00		574.65	
3054.01	AG-Beiträge an Familienausgleichskasse	530.00		480.00		506.35	
3090.01	Aus- und Weiterbildung des Personals	300.00		950.00		295.00	
3100.01	Büromaterial	1'500.00		1'500.00		1'567.85	
3101.01	Betriebs-, Verbrauchsmaterial	350.00				221.00	
3102.01	Drucksachen, Publikationen	1'500.00		1'500.00		296.90	
3103.01	Fachliteratur, Zeitschriften	15'900.00		15'500.00		16'546.70	
3110.01	Anschaffung Mobiliar, Maschinen, Geräte (exkl. Sport, Informatik)	10'030.00		5'500.00		656.95	
3113.00	Hardware	7'400.00					
3130.01	Dienstleistungen Dritter	800.00				531.90	
3158.01	Unterhalt immaterielle Anlagen (Software)	6'160.00		1'000.00		50.15	
4240.01	Benützungsgebühren und Dienstleistungen		12'000.00		12'000.00		12'503.15
4632.01	Beiträge von Gemeinden und Gemeindeverbänden		2'200.00		2'200.00		2'200.00
322	Konzert und Theater	5'000.00		5'000.00		7'500.00	
	Nettoaufwand		5'000.00		5'000.00		7'500.00
3220	Konzert und Theater	5'000.00		5'000.00		7'500.00	
3636.02	Vereinsbeiträge	5'000.00		5'000.00		7'500.00	
329	Kultur	111'350.00		111'350.00		107'534.75	
	Nettoaufwand		111'350.00		111'350.00		107'534.75
3290	Übrige Kultur	111'350.00		111'350.00		107'534.75	
3160.02	Miete Vereinsarchiv	300.00		300.00		300.00	

Erfolgsrechnung

		Budget 2023		Budget 2022		Rechnung 2021	
		Aufwand	Ertrag	Aufwand	Ertrag	Aufwand	Ertrag
3160.03	Miete Info-Egge	750.00		750.00		750.00	
3634.01	Beitrag an Regionale Kulturkonferenz	79'000.00		79'000.00		77'788.40	
3635.03	Beitrag an Stiftung Schloss Laupen	10'000.00		10'000.00		10'000.00	
3636.02	Vereinsbeiträge	8'400.00		8'400.00		8'160.00	
3636.03	Bundesfeier, Schlachtfeier	5'000.00		5'000.00		4'328.50	
3636.04	Jungbürgerfeier	2'500.00		2'500.00		1'130.85	
3636.05	Achetringeler (Chronik)	2'000.00		2'000.00		4'000.00	
3636.10	Krimispass (Abo)	1'900.00		1'900.00		1'077.00	
3636.12	Achetringele (Anlass)	1'500.00		1'500.00			
33	Medien	281'900.00	281'900.00	272'000.00	272'000.00	245'464.80	245'464.80
332	Massenmedien	281'900.00	281'900.00	272'000.00	272'000.00	245'464.80	245'464.80
3321	Antennen- und Kabelanlagen [Gemeindeb]	281'900.00	281'900.00	272'000.00	272'000.00	245'464.80	245'464.80
3120.01	Ver- und Entsorgung	4'000.00		4'000.00		2'516.45	
3120.02	Signalkauf	85'000.00		85'000.00		77'174.55	
3130.01	Dienstleistungen Dritter	1'000.00		1'000.00			
3134.01	Sachversicherungen	1'100.00		1'100.00		662.15	
3140.01	Unterhalt an Grundstücken	2'500.00		2'500.00		983.05	
3143.01	Unterhalt übrige Tiefbauten	30'000.00		30'000.00		6'121.25	
3181.01	Tatsächliche Forderungsverluste	1'000.00		1'000.00			
3300.31	Planmässige Abschreibungen Tiefbauten (neu)	84'600.00		70'000.00		69'925.70	
3300.90	Planmässige Abschreibungen	1'600.00		1'600.00		1'565.00	
3300.91	Planmässige Abschreibungen immaterielle Anlagen					12'083.00	
3409.01	Verrechnete Passivzinsen	4'900.00				4'817.00	
3612.90	Interne Verrechnung von Dienstleistungen Gemeindewerke	30'800.00		30'800.00		32'365.00	
3634.02	Urheberrechtsgebühren	34'000.00		34'000.00		30'887.10	
3634.03	Jahresbeitrag an Swisscable	1'400.00		1'400.00		1'291.95	
4240.01	Benützungsgebühren und Dienstleistungen		200'000.00		210'000.00		187'371.30
4240.03	Urheberrechtsgebühren		30'000.00		30'000.00		28'172.95
4240.50	Anschlussgebühren (neu in Laufende RG)		10'000.00		10'000.00		
4260.01	Rückerstattungen und Kostenbeteiligungen Dritter		20'000.00		20'000.00		29'920.55
4409.01	Verrechnete Aktivzinsen				2'000.00		
9010.01	Abschluss SF in EK, Ertragsüberschuss			9'600.00		5'072.60	
9011.01	Abschluss SF in EK, Aufwandüberschuss		21'900.00				
34	Sport und Freizeit	265'260.00	116'445.00	242'860.00	118'345.00	227'350.75	115'938.95
	Nettoaufwand		148'815.00		124'515.00		111'411.80

Erfolgsrechnung

		Budget 2023		Budget 2022		Rechnung 2021	
		Aufwand	Ertrag	Aufwand	Ertrag	Aufwand	Ertrag
341	Sport	227'240.00	116'445.00	203'540.00	118'345.00	186'634.30	115'938.95
	Nettoaufwand		110'795.00		85'195.00		70'695.35
3410	Schwimmbad	127'715.00	45'015.00	101'215.00	45'015.00	93'826.75	45'015.00
3140.01	Unterhalt an Grundstücken					-752.80	
3632.01	Beiträge an Gemeinden und Gemeindeverbände	74'700.00		48'200.00		42'068.55	
3632.03	Schenkung BR-Zins an Verband	45'015.00		45'015.00		45'015.00	
3660.20	Planm.Abschreibungen Investitionsbeiträge Gde.+Gde.verbände	8'000.00		8'000.00		7'496.00	
4470.02	BR-Zins Verband		45'015.00		45'015.00		45'015.00
3411	Sportplatz	99'525.00	71'430.00	102'325.00	73'330.00	92'807.55	70'923.95
3101.01	Betriebs-, Verbrauchsmaterial	2'000.00		3'000.00		167.90	
3120.01	Ver- und Entsorgung	4'100.00		4'100.00		2'967.75	
3143.01	Unterhalt übrige Tiefbauten	17'700.00		15'500.00		14'012.95	
3144.01	Unterhalt Gebäude			2'000.00			
3151.01	Unterhalt Apparate, Maschinen, Geräte, Fahrzeuge, Werkzeuge (exkl.Sport,Informatik)			2'000.00			
3160.04	Baurechtszins Burgergemeinde	73'925.00		73'925.00		73'923.95	
3660.20	Planm.Abschreibungen Investitionsbeiträge Gde.+Gde.verbände	1'800.00		1'800.00		1'735.00	
4260.01	Rückerstattungen und Kostenbeteiligungen Dritter		500.00		2'400.00		
4632.01	Beiträge von Gemeinden und Gemeindeverbänden		70'930.00		70'930.00		70'923.95
342	Freizeit	38'020.00		39'320.00		40'716.45	
	Nettoaufwand		38'020.00		39'320.00		40'716.45
3420	Freizeit	38'020.00		39'320.00		40'716.45	
3132.01	Honorare externe Berater, Gutachter, Fachexperten etc.	1'500.00		1'500.00			
3134.01	Sachversicherungen	20.00		20.00		17.00	
3140.01	Unterhalt an Grundstücken	36'500.00		37'800.00		40'699.45	
4	Gesundheit	20'623.00		20'260.00		15'588.60	
	Nettoaufwand		20'623.00		20'260.00		15'588.60
43	Gesundheit	20'623.00		20'260.00		15'588.60	
	Nettoaufwand		20'623.00		20'260.00		15'588.60
433	Schulgesundheitsdienst	20'623.00		20'260.00		15'588.60	
	Nettoaufwand		20'623.00		20'260.00		15'588.60

Erfolgsrechnung

		Budget 2023		Budget 2022		Rechnung 2021	
		Aufwand	Ertrag	Aufwand	Ertrag	Aufwand	Ertrag
4330	Schulgesundheitsdienst	6'600.00		6'600.00		5'385.00	
3136.01	Aufklärungs- und Untersuchungskosten	6'600.00		6'600.00		5'385.00	
4331	Schulzahnpflege	14'023.00		13'660.00		10'203.60	
3102.01	Drucksachen, Publikationen	200.00		200.00			
3136.01	Aufklärungs- und Untersuchungskosten	11'823.00		11'460.00		10'147.20	
3136.02	Behandlungskosten	2'000.00		2'000.00		56.40	
5	Soziale Sicherheit	3'674'460.00	683'660.00	3'661'410.00	624'300.00	3'401'376.84	637'431.52
	Nettoaufwand		2'990'800.00		3'037'110.00		2'763'945.32
53	Alter + Hinterlassene	803'050.00	27'560.00	802'800.00	29'300.00	767'728.80	28'163.00
	Nettoaufwand		775'490.00		773'500.00		739'565.80
531	Alters- und Hinterlassenenversicherung AHV		27'560.00		29'300.00	177.60	28'163.00
	Nettoertrag	27'560.00		29'300.00		27'985.40	
5310	Alters- u. Hinterlassenenversicherung AHV		27'560.00		29'300.00	177.60	28'163.00
3130.03	Porti und Frachten					177.60	
4631.01	Beiträge Kanton		14'000.00		15'000.00		12'983.00
4632.01	Beiträge von Gemeinden und Gemeindeverbänden		13'560.00		14'300.00		15'180.00
532	Ergänzungsleistungen AHV / IV	783'300.00		785'700.00		761'501.00	
	Nettoaufwand		783'300.00		785'700.00		761'501.00
5320	Ergänzungsleistungen AHV / IV	783'300.00		785'700.00		761'501.00	
3631.01	Beiträge an Kanton und Konkordate	783'300.00		785'700.00		761'501.00	
535	Leistungen an das Alter	19'750.00		17'100.00		6'050.20	
	Nettoaufwand		19'750.00		17'100.00		6'050.20
5350	Leistungen an das Alter	19'750.00		17'100.00		6'050.20	
3130.12	Altersleitbild	3'600.00		3'600.00			
3634.04	Beitrag an Kirchgemeinde	400.00		400.00		200.00	
3636.06	Seniorenausflug	8'400.00		6'000.00			
3636.08	Beiträge an Mahlzeitendienst	5'200.00		5'200.00		3'902.00	
3636.09	Beiträge an Rotkreuzfahrtdienst	1'900.00		1'900.00		1'948.20	
3636.13	Beitrag Hotelplan Laupen (BLS-Ticketausgabe)	250.00					

Erfolgsrechnung

		Budget 2023		Budget 2022		Rechnung 2021	
		Aufwand	Ertrag	Aufwand	Ertrag	Aufwand	Ertrag
54	Familie und Jugend	787'610.00	86'100.00	781'810.00	85'000.00	793'956.00	67'386.90
	Nettoaufwand		701'510.00		696'810.00		726'569.10
541	Familienzulagen	16'300.00		19'600.00		18'177.00	
	Nettoaufwand		16'300.00		19'600.00		18'177.00
5410	Familienzulagen	16'300.00		19'600.00		18'177.00	
3631.01	Beiträge an Kanton und Konkordate	16'300.00		19'600.00		18'177.00	
544	Jugendschutz	131'310.00	61'100.00	159'510.00	56'100.00	141'573.10	53'526.90
	Nettoaufwand		70'210.00		103'410.00		88'046.20
5440	Jugendschutz allgemein	180.00		180.00			
3636.07	Beitrag pro Juventute (Elternbriefe)	180.00		180.00			
5444	Offene Kinder- und Jugendarbeit	131'130.00	61'100.00	159'330.00	56'100.00	141'573.10	53'526.90
3101.01	Betriebs-, Verbrauchsmaterial	250.00		250.00		95.90	
3110.01	Anschaffung Mobiliar, Maschinen, Geräte (exkl. Sport, Informatik)	500.00		500.00		328.00	
3120.01	Ver- und Entsorgung	500.00		500.00		850.80	
3130.02	Telefonie, Internet u. Kommunikation	1'800.00		1'800.00		1'509.05	
3134.01	Sachversicherungen	100.00		100.00		97.55	
3144.01	Unterhalt Gebäude	500.00		500.00		336.20	
3160.01	Miete und Pacht Liegenschaften	12'480.00		12'480.00		12'480.00	
3632.01	Beiträge an Gemeinden und Gemeindeverbände	115'000.00		143'200.00		125'875.60	
4260.01	Rückerstattungen und Kostenbeteiligungen Dritter		4'500.00		4'500.00		926.90
4480.01	Mietzinse von gemieteten Liegenschaften		600.00		600.00		700.00
4611.02	Entschädigungen vom Kanton		56'000.00		51'000.00		51'900.00
545	Leistungen an Familien	640'000.00	25'000.00	602'700.00	28'900.00	634'205.90	13'860.00
	Nettoaufwand		615'000.00		573'800.00		620'345.90
5451	Kinderkrippen und Kinderhorte	450'000.00	20'000.00	450'000.00	20'200.00	449'088.00	10'395.00
3636.01	Beiträge an private Unternehmungen	450'000.00		450'000.00		449'088.00	
4260.01	Rückerstattungen und Kostenbeteiligungen Dritter		20'000.00		20'200.00		10'395.00
5452	Tageseltern	190'000.00	5'000.00	152'700.00	8'700.00	185'117.90	3'465.00
3636.01	Beiträge an private Unternehmungen	190'000.00		152'700.00		185'117.90	
4260.01	Rückerstattungen und Kostenbeteiligungen Dritter		5'000.00		8'700.00		3'465.00

Erfolgsrechnung

		Budget 2023		Budget 2022		Rechnung 2021	
		Aufwand	Ertrag	Aufwand	Ertrag	Aufwand	Ertrag
57	Sozialhilfe und Asylwesen	2'083'800.00	570'000.00	2'076'800.00	510'000.00	1'839'692.04	541'881.62
	Nettoaufwand		1'513'800.00		1'566'800.00		1'297'810.42
579	Sozialhilfe	2'083'800.00	570'000.00	2'076'800.00	510'000.00	1'839'692.04	541'881.62
	Nettoaufwand		1'513'800.00		1'566'800.00		1'297'810.42
5790	Sozialkommission	5'600.00		5'800.00		2'469.30	
3000.01	Löhne, Tag- und Sitzungsgelder an Kommissionen	5'000.00		5'000.00		2'469.30	
3091.01	Personalwerbung	300.00		500.00			
3102.01	Drucksachen, Publikationen	300.00		300.00			
5796	Regionaler Sozialdienst	258'200.00		189'800.00		174'709.04	
3612.02	Betriebsbeitrag Sozialdienst	258'200.00		189'800.00		174'709.04	
5799	Lastenausgleich Sozialhilfe	1'820'000.00	570'000.00	1'881'200.00	510'000.00	1'662'513.70	541'881.62
3611.01	Entschädigungen an Kanton	1'820'000.00		1'881'200.00		1'662'513.70	
4611.02	Entschädigungen vom Kanton		350'000.00		350'000.00		307'983.97
4612.01	Entschädigungen von Gemeinden und Gemeindeverbänden		220'000.00		160'000.00		233'897.65
6	Verkehr und Nachrichtenübermittlung	899'050.00	217'400.00	866'410.00	217'400.00	921'894.85	174'242.02
	Nettoaufwand		681'650.00		649'010.00		747'652.83
61	Strassenverkehr	557'550.00	133'400.00	512'710.00	133'400.00	609'677.85	126'232.55
	Nettoaufwand		424'150.00		379'310.00		483'445.30
615	Gemeindestrassen	557'550.00	133'400.00	512'710.00	133'400.00	609'677.85	126'232.55
	Nettoaufwand		424'150.00		379'310.00		483'445.30
6150	Gemeindestrassen	552'550.00	133'400.00	510'210.00	133'400.00	609'338.60	126'232.55
3010.01	Löhne Verwaltungs- und Betriebspersonal	218'700.00		212'000.00		216'560.65	
3010.09	Taggelder-, EO-, Mutterschaft-Rückerstattungen					-728.65	
3050.01	AG-Beiträge AHV, IV, EO, ALV, Verwaltungskosten	14'150.00		13'800.00		13'624.20	
3052.01	AG-Beiträge an Pensionskassen	14'500.00		14'400.00		14'101.80	
3053.01	AG-Beiträge an Unfall- und Krankenversicherung	6'100.00		5'800.00		5'826.35	
3054.01	AG-Beiträge an Familienausgleichskasse	3'400.00		3'400.00		3'395.20	
3090.01	Aus- und Weiterbildung des Personals	1'000.00		1'800.00		1'405.00	
3101.01	Betriebs-, Verbrauchsmaterial	9'500.00		8'500.00		10'279.90	
3101.03	Material für Schneeräumung			6'000.00		11'946.05	
3101.04	Treibstoffe	9'000.00		8'000.00		9'071.70	

Erfolgsrechnung

		Budget 2023		Budget 2022		Rechnung 2021	
		Aufwand	Ertrag	Aufwand	Ertrag	Aufwand	Ertrag
3110.01	Anschaffung Mobiliar, Maschinen, Geräte (exkl.Sport,Informatik)			9'500.00		31'145.00	
3112.01	Anschaffung Dienstkleider	3'000.00		1'800.00		2'316.05	
3120.01	Ver- und Entsorgung	2'500.00		2'500.00		4'291.25	
3120.03	Strom + Material öffentliche Beleuchtung	45'500.00		24'700.00		37'045.25	
3130.01	Dienstleistungen Dritter			2'000.00			
3130.02	Telefonie, Internet u. Kommunikation	700.00		700.00		334.60	
3131.01	Planungen und Projektierungen Dritter			5'000.00		18'055.25	
3134.01	Sachversicherungen	8'500.00		8'500.00		4'745.65	
3137.01	Steuern und Abgaben	3'300.00		3'300.00		3'741.95	
3140.01	Unterhalt an Grundstücken					2'282.15	
3141.01	Unterhalt Strassen und Verkehrswege	67'000.00		25'000.00		44'262.70	
3141.02	Strassensignalisation und -markierung	4'500.00		4'500.00		3'525.65	
3141.03	Geburten-Steine Schlosstreppe			2'000.00		3'040.80	
3144.01	Unterhalt Gebäude	1'800.00		5'360.00		6'203.10	
3151.01	Unterhalt Apparate, Maschinen, Geräte, Fahrzeuge, Werkzeuge (exkl.Sport,Informatik)	38'750.00		34'500.00		55'030.10	
3160.01	Miete und Pacht Liegenschaften			1'750.00			
3160.04	Baurechtzins Burgergemeinde	6'050.00		6'050.00		6'048.00	
3160.05	Miete Salzsilo			1'750.00			
3300.10	Planmässige Abschreibungen Strassen und Verkehrswege (linear)	71'600.00		71'800.00		68'873.90	
3300.61	Planmässige Abschreibungen Mobilien VV	23'000.00		25'800.00		22'915.00	
3300.91	Planmässige Abschreibungen immaterielle Anlagen					10'000.00	
4240.01	Benützungsgebühren und Dienstleistungen		500.00		500.00		
4260.01	Rückerstattungen und Kostenbeteiligungen Dritter		10'000.00		10'000.00		6'216.05
4612.90	Interne Verrechnung von Dienstleistungen Gemeindewerke		109'900.00		109'900.00		109'900.00
4631.01	Beiträge Kanton		5'000.00		5'000.00		2'116.50
4910.01	Verrechneter Aufwand Märit		8'000.00		8'000.00		8'000.00
6155	Parkplätze	5'000.00		2'500.00		339.25	
3151.01	Unterhalt Apparate, Maschinen, Geräte, Fahrzeuge, Werkzeuge (exkl.Sport,Informatik)	5'000.00		2'500.00		339.25	
62	Öffentlicher Verkehr	341'500.00	84'000.00	353'700.00	84'000.00	312'217.00	48'009.47
	Nettoaufwand		257'500.00		269'700.00		264'207.53
622	Regionalverkehr	700.00		700.00		633.00	
	Nettoaufwand		700.00		700.00		633.00

Erfolgsrechnung

		Budget 2023		Budget 2022		Rechnung 2021	
		Aufwand	Ertrag	Aufwand	Ertrag	Aufwand	Ertrag
6220	Regionalverkehr	700.00		700.00		633.00	
3634.06	Beitrag Nachtbus	700.00		700.00		633.00	
629	Öffentlicher Verkehr	340'800.00	84'000.00	353'000.00	84'000.00	311'584.00	48'009.47
	Nettoaufwand		256'800.00		269'000.00		263'574.53
6290	Öffentlicher Verkehr	94'500.00	84'000.00	94'500.00	84'000.00	94'606.00	48'009.47
3130.13	Generalabonnemente SBB	84'000.00		84'000.00		84'106.00	
3910.02	Verrechneter Aufwand Verwaltung	10'500.00		10'500.00		10'500.00	
4250.03	Verkäufe Generalabonnemente SBB		84'000.00		84'000.00		48'009.47
6291	Gemeindeanteil Öffentlicher Verkehr	246'300.00		258'500.00		216'978.00	
3631.01	Beiträge an Kanton und Konkordate	246'300.00		258'500.00		216'978.00	
7	Umweltschutz und Raumordnung	2'507'400.00	2'306'150.00	2'504'233.00	2'307'633.00	2'951'754.95	2'677'073.65
	Nettoaufwand		201'250.00		196'600.00		274'681.30
71	Wasserversorgung	621'350.00	621'350.00	706'940.00	706'940.00	683'634.30	683'634.30
710	Wasserversorgung	621'350.00	621'350.00	706'940.00	706'940.00	683'634.30	683'634.30
7101	Wasserversorgung [Gemeindebetrieb]	621'350.00	621'350.00	706'940.00	706'940.00	683'634.30	683'634.30
3000.02	Löhne, Tag- und Sitzungsgelder an Gemeinderat					3'060.00	
3010.01	Löhne Verwaltungs- und Betriebspersonal	7'100.00		7'100.00		12'345.70	
3101.01	Betriebs-, Verbrauchsmaterial					50.40	
3111.01	Anschaffung Apparate, Maschinen, Geräte	200.00		200.00			
3120.01	Ver- und Entsorgung	35'000.00		35'000.00		32'701.45	
3130.01	Dienstleistungen Dritter	15'000.00		15'000.00			
3130.02	Telefonie, Internet u. Kommunikation			800.00		322.98	
3132.01	Honorare externe Berater, Gutachter, Fachexperten etc.	1'500.00		5'000.00		780.00	
3134.01	Sachversicherungen	1'300.00		1'300.00		1'248.95	
3137.01	Steuern und Abgaben	300.00				235.00	
3143.01	Unterhalt übrige Tiefbauten	129'800.00		129'800.00		69'136.95	
3181.01	Tatsächliche Forderungsverluste	2'000.00		2'000.00			
3300.31	Planmässige Abschreibungen Tiefbauten (neu)	31'000.00		25'400.00		22'386.40	
3300.61	Planmässige Abschreibungen Mobilien VV	17'000.00		14'000.00		16'948.00	
3300.90	Planmässige Abschreibungen	93'590.00		183'780.00		183'780.00	
3300.91	Planmässige Abschreibungen immaterielle Anlagen	2'500.00		2'500.00		2'566.00	
3510.10	Einlage in SF Werterhalt	183'680.00		183'680.00		183'680.00	
3510.50	Einlage in SF Werterhalt (Anschlussgebühren)	30'000.00		30'000.00		10'068.20	

Erfolgsrechnung

		Budget 2023		Budget 2022		Rechnung 2021	
		Aufwand	Ertrag	Aufwand	Ertrag	Aufwand	Ertrag
3612.90	Interne Verrechnung von Dienstleistungen Gemeindewerke	56'900.00		56'900.00		56'900.00	
3632.01	Beiträge an Gemeinden und Gemeindeverbände	14'480.00		14'480.00		13'444.75	
4240.02	Grundgebühren		84'000.00		84'000.00		85'456.80
4240.50	Anschlussgebühren (neu in Laufende RG)		30'000.00		30'000.00		10'068.20
4250.04	Erlös aus Wasserverkauf		340'000.00		340'000.00		353'964.35
4260.01	Rückerstattungen und Kostenbeteiligungen Dritter		5'000.00		5'000.00		5'136.20
4409.01	Verrechnete Aktivzinsen		8'000.00		8'000.00		4'590.00
4510.01	Entnahme aus SF Werterhalt		144'090.00		189'500.00		224'418.75
9010.01	Abschluss SF in EK, Ertragsüberschuss					73'979.52	
9011.01	Abschluss SF in EK, Aufwandüberschuss		10'260.00		50'440.00		
72	Abwasserentsorgung	837'500.00	837'500.00	835'700.00	835'700.00	903'399.55	903'399.55
720	Abwasserentsorgung	837'500.00	837'500.00	835'700.00	835'700.00	903'399.55	903'399.55
7201	Abwasserentsorgung [Gemeindebetrieb]	837'500.00	837'500.00	835'700.00	835'700.00	903'399.55	903'399.55
3120.01	Ver- und Entsorgung	4'700.00		4'700.00		6'513.60	
3130.01	Dienstleistungen Dritter	1'500.00		1'500.00			
3130.02	Telefonie, Internet u. Kommunikation	950.00		950.00		993.15	
3132.01	Honorare externe Berater, Gutachter, Fachexperten etc.	5'000.00		5'000.00		1'923.20	
3143.01	Unterhalt übrige Tiefbauten	96'500.00		96'500.00		71'980.70	
3144.01	Unterhalt Gebäude	100.00		100.00		100.00	
3181.01	Tatsächliche Forderungsverluste	1'000.00		1'000.00			
3300.31	Planmässige Abschreibungen Tiefbauten (neu)	30'500.00		28'700.00		24'828.00	
3300.91	Planmässige Abschreibungen immaterielle Anlagen	19'000.00		19'000.00		18'263.10	
3510.10	Einlage in SF Werterhalt	262'169.00		262'169.00		262'169.00	
3510.50	Einlage in SF Werterhalt (Anschlussgebühren)	50'000.00		50'000.00		57'000.00	
3612.90	Interne Verrechnung von Dienstleistungen Gemeindewerke	63'000.00		63'000.00		63'000.00	
3632.01	Beiträge an Gemeinden und Gemeindeverbände	156'400.00		156'400.00		140'697.45	
4240.01	Benützungsgbühren und Dienstleistungen		370'000.00		370'000.00		376'096.75
4240.02	Grundgebühren		360'000.00		360'000.00		419'437.75
4240.50	Anschlussgebühren (neu in Laufende RG)		50'000.00		50'000.00		57'000.00
4260.01	Rückerstattungen und Kostenbeteiligungen Dritter		1'000.00		1'000.00		655.95
4409.01	Verrechnete Aktivzinsen		7'000.00		7'000.00		7'118.00
4510.01	Entnahme aus SF Werterhalt		49'500.00		47'700.00		43'091.10
9010.01	Abschluss SF in EK, Ertragsüberschuss	146'681.00		146'681.00		255'931.35	
73	Abfall	830'300.00	830'300.00	740'793.00	740'793.00	1'071'913.80	1'071'913.80
730	Abfall	830'300.00	830'300.00	740'793.00	740'793.00	1'071'913.80	1'071'913.80

Erfolgsrechnung

		Budget 2023		Budget 2022		Rechnung 2021	
		Aufwand	Ertrag	Aufwand	Ertrag	Aufwand	Ertrag
7300	Tierkörperbeseitigung	105'100.00	105'100.00	105'100.00	105'100.00	93'085.80	93'085.80
3120.01	Ver- und Entsorgung	63'000.00		63'000.00		52'885.80	
3134.01	Sachversicherungen	100.00		100.00			
3636.01	Beiträge an private Unternehmungen	42'000.00		42'000.00		40'200.00	
4260.01	Rückerstattungen und Kostenbeteiligungen Dritter		1'000.00		1'000.00		
4612.91	Interne Verrechnung Nettoaufwand Tierkörperbeseitigung		16'100.00		16'100.00		12'266.30
4632.01	Beiträge von Gemeinden und Gemeindeverbänden		88'000.00		88'000.00		80'819.50
7301	Abfall [Gemeindebetrieb]	725'200.00	725'200.00	635'693.00	635'693.00	978'828.00	978'828.00
3101.02	Ankauf Gebühren- u. Containermarken	9'000.00		9'000.00		4'361.85	
3111.01	Anschaffung Apparate, Maschinen, Geräte	8'000.00		5'000.00		11'514.25	
3120.01	Ver- und Entsorgung					941.40	
3130.01	Dienstleistungen Dritter					567.60	
3130.08	Abfuhrkosten + Beladerlöhne	56'000.00		56'000.00		55'916.05	
3130.09	Verwertungskosten	83'000.00		83'000.00		70'365.15	
3130.10	Sonderabfuhrkosten	35'000.00		25'400.00		33'216.60	
3132.01	Honorare externe Berater, Gutachter, Fachexperten etc.			1'000.00			
3143.01	Unterhalt übrige Tiefbauten					652'607.85	
3144.01	Unterhalt Gebäude	1'000.00		1'000.00			
3181.01	Tatsächliche Forderungsverluste	1'000.00		1'000.00			
3612.90	Interne Verrechnung von Dienstleistungen Gemeindewerke	87'500.00		87'500.00		87'500.00	
3612.91	Interne Verrechnung Nettoaufwand Tierkörperbeseitigung	16'100.00		16'100.00		12'266.30	
3636.01	Beiträge an private Unternehmungen	76'000.00		76'000.00		49'570.95	
4240.01	Benützungsgebühren und Dienstleistungen		180'000.00		180'000.00		181'341.60
4240.02	Grundgebühren		100'000.00		100'000.00		100'828.80
4260.01	Rückerstattungen und Kostenbeteiligungen Dritter		11'000.00		11'000.00		10'336.30
4409.01	Verrechnete Aktivzinsen		4'200.00		4'200.00		1'313.00
4611.02	Entschädigungen vom Kanton		430'000.00		340'493.00		430'000.00
9010.01	Abschluss SF in EK, Ertragsüberschuss	352'600.00		274'693.00			
9011.01	Abschluss SF in EK, Aufwandüberschuss						255'008.30
74	Verbauungen	39'500.00		61'500.00	7'500.00	75'292.80	
	Nettoaufwand		39'500.00		54'000.00		75'292.80
741	Gewässerverbauungen	32'000.00		54'000.00	7'500.00	75'292.80	
	Nettoaufwand		32'000.00		46'500.00		75'292.80
7410	Gewässerverbauungen	32'000.00		54'000.00	7'500.00	75'292.80	
3132.01	Honorare externe Berater, Gutachter, Fachexperten etc.	5'000.00		7'000.00		44'622.65	

Erfolgsrechnung

		Budget 2023		Budget 2022		Rechnung 2021	
		Aufwand	Ertrag	Aufwand	Ertrag	Aufwand	Ertrag
3142.01	Unterhalt Wasserbau	15'000.00		22'900.00		18'921.80	
3300.20	Planmässige Abschreibungen Wasserbau VV	12'000.00		24'100.00		11'748.35	
4260.01	Rückerstattungen und Kostenbeteiligungen Dritter				7'500.00		
745	Naturgefahren	7'500.00		7'500.00			
	Nettoaufwand		7'500.00		7'500.00		
7450	Naturgefahren	7'500.00		7'500.00			
3134.02	Beitrag Einsatzkostenversicherung GVB	7'500.00		7'500.00			
75	Arten- und Landschaftsschutz	1'500.00		27'000.00		19'395.20	3'200.00
	Nettoaufwand		1'500.00		27'000.00		16'195.20
750	Arten- und Landschaftsschutz	1'500.00		27'000.00		19'395.20	3'200.00
	Nettoaufwand		1'500.00		27'000.00		16'195.20
7500	Arten- und Landschaftsschutz	1'500.00		27'000.00		19'395.20	3'200.00
3130.01	Dienstleistungen Dritter	1'500.00		27'000.00		19'395.20	
4260.01	Rückerstattungen und Kostenbeteiligungen Dritter						657.50
4631.01	Beiträge Kanton						2'542.50
77	Übriger Umweltschutz	71'650.00	17'000.00	71'700.00	16'700.00	66'773.55	14'926.00
	Nettoaufwand		54'650.00		55'000.00		51'847.55
771	Friedhof und Bestattung	70'650.00	4'000.00	67'000.00	4'000.00	65'929.55	1'800.00
	Nettoaufwand		66'650.00		63'000.00		64'129.55
7710	Friedhof und Bestattung allgemein	70'650.00	4'000.00	67'000.00	4'000.00	65'929.55	1'800.00
3101.01	Betriebs-, Verbrauchsmaterial	1'000.00		1'000.00		3'506.05	
3110.01	Anschaffung Mobiliar, Maschinen, Geräte (exkl.Sport,Informatik)	3'000.00		3'000.00		2'730.50	
3120.01	Ver- und Entsorgung	6'600.00		6'600.00		3'495.75	
3130.11	Graberstellung	5'600.00		4'000.00		807.80	
3130.16	Bestattungskosten bei Erbausschlag Bestattungskosten bei Erbausschlag	1'500.00		1'500.00		3'758.70	
3132.01	Honorare externe Berater, Gutachter, Fachexperten etc.	10'000.00		2'500.00			
3134.01	Sachversicherungen	600.00		600.00		571.35	
3140.01	Unterhalt an Grundstücken	26'100.00		38'200.00		34'297.15	
3143.01	Unterhalt übrige Tiefbauten	13'950.00		5'100.00		12'122.55	
3144.01	Unterhalt Gebäude	2'300.00		4'500.00		4'639.70	

Erfolgsrechnung

		Budget 2023		Budget 2022		Rechnung 2021	
		Aufwand	Ertrag	Aufwand	Ertrag	Aufwand	Ertrag
4240.01	Benützungsgebühren und Dienstleistungen		4'000.00		4'000.00		1'800.00
779	Umweltschutz	1'000.00	13'000.00	4'700.00	12'700.00	844.00	13'126.00
	Nettoertrag	12'000.00		8'000.00		12'282.00	
7792	Hundetoiletten	1'000.00	13'000.00	4'700.00	12'700.00	844.00	13'126.00
3101.01	Betriebs-, Verbrauchsmaterial	1'000.00		4'000.00		769.00	
3151.01	Unterhalt Apparate, Maschinen, Geräte, Fahrzeuge, Werkzeuge (exkl. Sport, Informatik)			700.00			
3181.01	Tatsächliche Forderungsverluste					75.00	
4033.01	Hundetaxe		13'000.00		12'700.00		13'126.00
79	Raumordnung	105'600.00		60'600.00		131'345.75	
	Nettoaufwand		105'600.00		60'600.00		131'345.75
790	Raumordnung	105'600.00		60'600.00		131'345.75	
	Nettoaufwand		105'600.00		60'600.00		131'345.75
7900	Raumordnung allgemein	105'600.00		60'600.00		131'345.75	
3131.01	Planungen und Projektierungen Dritter					43'382.35	
3300.91	Planmässige Abschreibungen immaterielle Anlagen	105'600.00		60'600.00		87'963.40	
8	Volkswirtschaft	5'850.00	130'000.00	5'850.00	130'000.00	3'137.00	128'750.00
	Nettoertrag	124'150.00		124'150.00		125'613.00	
84	Tourismus	5'850.00		5'850.00		3'137.00	1'335.00
	Nettoaufwand		5'850.00		5'850.00		1'802.00
840	Tourismus	5'850.00		5'850.00		3'137.00	1'335.00
	Nettoaufwand		5'850.00		5'850.00		1'802.00
8400	Tourismus	5'850.00		5'850.00		3'137.00	1'335.00
3130.01	Dienstleistungen Dritter	1'000.00		1'000.00		180.00	
3130.03	Porti und Frachten					107.00	
3132.01	Honorare externe Berater, Gutachter, Fachexperten etc.	2'000.00		2'000.00			
3636.01	Beiträge an private Unternehmungen	2'850.00		2'850.00		2'850.00	
4260.01	Rückerstattungen und Kostenbeteiligungen Dritter						1'335.00
87	Brennstoffe und Energie		130'000.00		130'000.00		127'415.00
	Nettoertrag	130'000.00		130'000.00		127'415.00	

Erfolgsrechnung

		Budget 2023		Budget 2022		Rechnung 2021	
		Aufwand	Ertrag	Aufwand	Ertrag	Aufwand	Ertrag
871	Elektrizität		130'000.00		130'000.00		127'415.00
	Nettoertrag	130'000.00		130'000.00		127'415.00	
8710	Elektrizität allgemein		130'000.00		130'000.00		127'415.00
4120.01	Rückvergütung der BKW AG		130'000.00		130'000.00		127'415.00
9	Finanzen und Steuern	1'593'400.00	9'808'656.00	1'588'858.00	9'525'280.00	2'585'996.51	10'274'183.91
	Nettoertrag	8'215'256.00		7'936'422.00		7'688'187.40	
91	Steuern	99'500.00	8'945'000.00	73'200.00	8'644'500.00	98'255.85	8'950'687.55
	Nettoertrag	8'845'500.00		8'571'300.00		8'852'431.70	
910	Steuern	99'500.00	8'945'000.00	73'200.00	8'644'500.00	98'255.85	8'950'687.55
	Nettoertrag	8'845'500.00		8'571'300.00		8'852'431.70	
9100	Allgemeine Gemeindesteuern	99'000.00	7'593'500.00	73'200.00	7'383'500.00	98'223.25	7'548'618.65
3181.02	Forderungsverluste allgemeine Steuern	95'000.00		70'000.00		93'586.85	
3181.03	Forderungsverluste Sondersteuern	3'000.00		3'000.00		3'843.00	
3181.04	Forderungsverluste Liegenschaftssteuern	1'000.00		200.00		793.40	
4000.01	Einkommenssteuern		6'550'000.00		6'380'000.00		6'486'193.55
4000.20	Nachsteuern und Bussen Einkommenssteuern		10'000.00		10'000.00		259.90
4000.40	Aktive Steuerauscheidungen Einkommen		130'000.00		130'000.00		112'759.40
4000.50	Passive Steuerauscheidungen Einkommen		-175'000.00		-175'000.00		-171'798.55
4000.60	Pauschale Steueranrechnung natürliche Personen		1'000.00		1'000.00		-1'604.70
4001.01	Vermögenssteuern		590'000.00		540'000.00		584'930.25
4002.01	Quellensteuern		171'500.00		181'500.00		165'921.35
4010.01	Gewinnsteuern		200'000.00		200'000.00		214'876.65
4010.40	Aktive Steuerauscheidungen Gewinnsteuern		100'000.00		100'000.00		147'165.10
4010.50	Passive Steuerauscheidungen Gewinnsteuern		-5'000.00		-5'000.00		-1'166.65
4011.01	Kapitalsteuern		3'000.00		3'000.00		956.90
4011.40	Aktive Steuerauscheidungen Kapitalsteuern		1'000.00		1'000.00		
4011.50	Passive Steuerauscheidungen Kapitalsteuern		1'000.00		1'000.00		
4019.01	Holdingsteuern		1'000.00		1'000.00		2.55
4029.01	Eingang abgeschriebene Steuern		15'000.00		15'000.00		10'122.90
9101	Sondersteuern	500.00	351'500.00		261'000.00	32.60	444'982.35
3181.03	Forderungsverluste Sondersteuern	500.00				32.60	
4000.80	Lotteriegewinnsteuer		1'500.00		1'000.00		190.00
4022.01	Grundstückgewinnsteuern		150'000.00		100'000.00		204'743.70

Erfolgsrechnung

		Budget 2023		Budget 2022		Rechnung 2021	
		Aufwand	Ertrag	Aufwand	Ertrag	Aufwand	Ertrag
4022.10	Sonderveranlagungen		200'000.00		160'000.00		240'048.65
9102	Liegenschaftssteuern		1'000'000.00		1'000'000.00		957'086.55
4021.01	Liegenschaftssteuern		1'000'000.00		1'000'000.00		957'086.55
93	Finanz- und Lastenausgleich	598'700.00	461'700.00	603'100.00	496'900.00	592'160.00	473'226.00
	Nettoaufwand		137'000.00		106'200.00		118'934.00
930	Finanz- und Lastenausgleich	598'700.00	461'700.00	603'100.00	496'900.00	592'160.00	473'226.00
	Nettoaufwand		137'000.00		106'200.00		118'934.00
9300	Finanz- und Lastenausgleich	598'700.00	461'700.00	603'100.00	496'900.00	592'160.00	473'226.00
3621.60	Lastenausgleichsbeiträge an Kanton (Neue Aufgabenteilung)	598'700.00		603'100.00		592'160.00	
4621.60	Zuschuss Finanzausgleich soziodemografische Lasten		49'000.00		50'000.00		48'958.00
4622.70	Zuschuss Finanzausgleich Disparitätenabbau		412'700.00		446'900.00		424'268.00
95	Ertragsanteile, übrige		28'000.00		26'500.00		26'003.90
	Nettoertrag	28'000.00		26'500.00		26'003.90	
950	Ertragsanteile, übrige		28'000.00		26'500.00		26'003.90
	Nettoertrag	28'000.00		26'500.00		26'003.90	
9500	Ertragsanteile, übrige		28'000.00		26'500.00		26'003.90
4024.01	Erbschafts- und Schenkungssteuer		10'000.00		10'000.00		7'819.95
4600.01	Ertragsanteile Direkte Bundessteuer		18'000.00		16'500.00		18'183.95
96	Vermögens- und Schuldenverwaltung	173'200.00	198'000.00	190'600.00	187'000.00	228'571.98	588'796.76
	Nettoaufwand				3'600.00		
	Nettoertrag	24'800.00				360'224.78	
961	Zinsen	81'000.00	43'000.00	105'500.00	43'000.00	73'441.08	28'488.46
	Nettoaufwand		38'000.00		62'500.00		44'952.62
9610	Zinsen	81'000.00	43'000.00	105'500.00	43'000.00	73'441.08	28'488.46
3181.01	Tatsächliche Forderungsverluste	5'000.00		2'500.00		6'610.25	
3401.01	Verzinsung kurzfristige Finanzverbindlichkeiten	500.00		500.00		482.46	
3406.01	Verzinsung langfristige Finanzverbindlichkeiten	60'000.00		60'000.00		49'009.12	
3409.01	Verrechnete Passivzinsen			17'000.00		13'053.65	
3409.02	Übrige Passivzinsen	500.00		500.00			
3499.01	Vergütungszinse NESKO	15'000.00		25'000.00		4'285.60	

Erfolgsrechnung

		Budget 2023		Budget 2022		Rechnung 2021	
		Aufwand	Ertrag	Aufwand	Ertrag	Aufwand	Ertrag
4401.01	Zinsen Forderungen und Kontokorrente		3'000.00		3'000.00		999.51
4401.02	Verzugszinsen NESKO		40'000.00		40'000.00		22'671.95
4409.01	Verrechnete Aktivzinsen						4'817.00
963	Liegenschaften des Finanzvermögens	92'200.00	155'000.00	85'100.00	144'000.00	155'130.90	560'039.30
	Nettoertrag	62'800.00		58'900.00		404'908.40	
9630	Liegenschaften des Finanzvermögens	92'200.00	155'000.00	85'100.00	144'000.00	155'130.90	560'039.30
3101.01	Betriebs-, Verbrauchsmaterial	1'000.00		900.00		875.95	
3102.01	Drucksachen, Publikationen	500.00		500.00			
3111.01	Anschaffung Apparate, Maschinen, Geräte	2'000.00		2'000.00		3'111.60	
3120.01	Ver- und Entsorgung	40'000.00		21'000.00		38'059.80	
3130.01	Dienstleistungen Dritter	7'500.00		7'500.00		9'097.00	
3134.01	Sachversicherungen	1'200.00		1'200.00		1'127.55	
3137.01	Steuern und Abgaben	7'000.00		7'000.00		1'718.75	
3143.01	Unterhalt übrige Tiefbauten	2'000.00		2'000.00			
3144.01	Unterhalt Gebäude	30'000.00		7'000.00		69'880.25	
3160.01	Miete und Pacht Liegenschaften	1'000.00		36'000.00		9'600.00	
3440.01	Wertberichtigung Finanzvermögen FV					21'660.00	
4260.01	Rückerstattungen und Kostenbeteiligungen Dritter		5'000.00		2'000.00		13'865.30
4411.01	Gewinn aus Verkäufen v. Grundstücken FV						341'100.00
4430.01	Mietzinse Liegenschaften Finanzvermögen		150'000.00		140'000.00		127'962.00
4430.02	Pachtzinse Liegenschaften Finanzvermögen				2'000.00		
4443.01	Marktwertanpassungen Liegenschaften						77'112.00
969	Finanzvermögen						269.00
	Nettoertrag					269.00	
9690	Finanzvermögen						269.00
4440.01	Marktwertanpassungen Wertschriften						269.00
99	Nicht aufgeteilte Posten	722'000.00	175'956.00	721'958.00	170'380.00	1'667'008.68	235'469.70
	Nettoaufwand		546'044.00		551'578.00		1'431'538.98
990	Nicht aufgeteilte Posten	722'000.00	30'000.00	721'958.00	30'000.00	721'958.00	31'045.00
	Nettoaufwand		692'000.00		691'958.00		690'913.00
9901	Abschreibung bestehendes Verwaltungsvermögen	722'000.00	30'000.00	721'958.00	30'000.00	721'958.00	31'045.00
3300.90	Planmässige Abschreibungen	722'000.00		721'958.00		721'958.00	
4612.90	Interne Verrechnung von Dienstleistungen Gemeindewerke		30'000.00		30'000.00		31'045.00

Erfolgsrechnung

		Budget 2023		Budget 2022		Rechnung 2021	
		Aufwand	Ertrag	Aufwand	Ertrag	Aufwand	Ertrag
995	Neutrale Aufwendungen und Erträge		6'980.00			202'924.70	204'424.70
	Nettoertrag	6'980.00				1'500.00	
9950	Neutrale Aufwendungen und Erträge		6'980.00			202'924.70	204'424.70
3896.01	Einlage in die Schwankungsreserve					202'924.70	
4896.01	Auflösung Neubewertungsreserve		6'980.00				204'424.70
999	Abschluss		138'976.00		140'380.00	742'125.98	
	Nettoaufwand						742'125.98
	Nettoertrag	138'976.00		140'380.00			
9990	Abschluss		138'976.00		140'380.00	742'125.98	
9000.01	Ertragsüberschuss					742'125.98	
9011.01	Abschluss SF in EK, Aufwandüberschuss		138'976.00		140'380.00		

Erfolgsrechnung

		Budget 2023		Budget 2022		Rechnung 2021	
		Aufwand	Ertrag	Aufwand	Ertrag	Aufwand	Ertrag
	Erfolgsrechnung	15'548'475.00	15'548'475.00	15'420'699.00	15'420'699.00	16'270'429.57	16'270'429.57
3	Aufwand	15'042'444.00		14'987'538.00		15'193'320.12	
30	Personalaufwand	2'430'191.00		2'346'585.00		2'253'555.30	
300	Behörden und Kommissionen	148'225.00		158'490.00		129'298.20	
3000	Löhne, Tag- und Sitzungsgelder an Behörden und Kom..	148'225.00		158'490.00		129'298.20	
3000.01	Löhne, Tag- und Sitzungsgelder an Kommissionen	31'405.00		41'670.00		17'326.80	
3000.02	Löhne, Tag- und Sitzungsgelder an Gemeinderat	116'820.00		116'820.00		111'971.40	
301	Löhne des Verwaltungs- und Betriebspersonals	1'902'257.00		1'841'250.00		1'801'323.30	
3010	Löhne des Verwaltungs- und Betriebspersonals	1'902'257.00		1'841'250.00		1'801'323.30	
3010.01	Löhne Verwaltungs- und Betriebspersonal	1'799'857.00		1'748'850.00		1'704'202.40	
3010.02	Sold- und Pikettenschädigungen (Übungsbetrieb)	72'400.00		72'400.00		69'616.15	
3010.03	Sold- und Pikettenschädigungen (Ernstfalleinsätze)	30'000.00		20'000.00		38'664.55	
3010.09	Taggelder-, EO-, Mutterschaft-Rückerstattungen					-11'159.80	
305	Arbeitgeberbeiträge	301'710.00		290'052.00		285'434.60	
3050	AG-Beitr.AHV,IV,EO,ALV,Verwaltungskosten	121'810.00		117'250.00		113'707.30	
3050.01	AG-Beiträge AHV, IV, EO, ALV, Verwaltungskosten	121'810.00		117'250.00		113'707.30	
3052	AG-Beiträge an Pensionskassen	101'700.00		98'100.00		98'088.20	
3052.01	AG-Beiträge an Pensionskassen	101'700.00		98'100.00		98'088.20	
3053	AG-Beiträge an Unfallversicherungen	49'770.00		45'852.00		45'701.65	
3053.01	AG-Beiträge an Unfall- und Krankenversicherung	49'770.00		45'852.00		45'701.65	
3054	AG-Beiträge an Familienausgleichskasse	28'430.00		28'850.00		27'937.45	
3054.01	AG-Beiträge an Familienausgleichskasse	28'430.00		28'850.00		27'937.45	
309	Übriger Personalaufwand	77'999.00		56'793.00		37'499.20	
3090	Aus- und Weiterbildung des Personals	75'499.00		54'593.00		35'017.05	
3090.01	Aus- und Weiterbildung des Personals	75'499.00		54'593.00		35'017.05	

Erfolgsrechnung

		Budget 2023		Budget 2022		Rechnung 2021	
		Aufwand	Ertrag	Aufwand	Ertrag	Aufwand	Ertrag
3091	Personalwerbung	2'500.00		2'200.00		2'482.15	
3091.01	Personalwerbung	2'500.00		2'200.00		2'482.15	
31	Sach- und übriger Betriebsaufwand	3'256'664.00		2'960'612.50		3'487'868.36	
310	Material- und Warenaufwand	382'147.00		374'642.00		330'233.45	
3100	Büromaterial	28'810.00		28'710.00		16'930.15	
3100.01	Büromaterial	28'810.00		28'710.00		16'930.15	
3101	Betriebs-, Verbrauchsmaterial	104'738.00		102'050.00		90'847.80	
3101.01	Betriebs-, Verbrauchsmaterial	86'738.00		79'050.00		65'468.20	
3101.02	Ankauf Gebühren- u. Containermarken	9'000.00		9'000.00		4'361.85	
3101.03	Material für Schneeräumung			6'000.00		11'946.05	
3101.04	Treibstoffe	9'000.00		8'000.00		9'071.70	
3102	Drucksachen, Publikationen	50'100.00		50'150.00		45'146.55	
3102.01	Drucksachen, Publikationen	26'400.00		26'400.00		25'465.95	
3102.02	Kopiergeräte	23'700.00		23'750.00		19'680.60	
3103	Fachliteratur, Zeitschriften	15'900.00		15'500.00		16'875.30	
3103.01	Fachliteratur, Zeitschriften	15'900.00		15'500.00		16'875.30	
3104	Lehrmittel	127'454.00		127'899.00		120'161.55	
3104.01	Lehrmittel allgemein	95'365.00		95'050.00		90'443.10	
3104.02	Lehrerbibliothek	4'810.00		5'010.00		2'745.10	
3104.03	Lehrmittel, Material Gestalten	27'279.00		27'839.00		26'973.35	
3105	Lebensmittel	55'145.00		50'333.00		40'272.10	
3105.01	Lebensmittel	55'145.00		50'333.00		40'272.10	
311	Nicht aktivierbare Anlagen	259'119.00		206'108.50		223'849.95	
3110	Büromöbel und Geräte	121'061.00		69'164.00		97'572.75	
3110.01	Anschaffung Mobiliar, Maschinen, Geräte (exkl. Sport, Infor..	101'788.00		54'829.00		82'334.10	
3110.02	Anschaffung Sport- und Turnmaterial	7'170.00		9'350.00		11'218.15	
3110.03	Anschaffung Mobiliar, Maschinen, Geräte allgemein	1'000.00		990.00		104.35	
3110.04	Anschaffung Mobiliar, Maschinen, Geräte Gestalten	11'103.00		3'995.00		3'916.15	
3111	Maschinen, Geräte und Fahrzeuge	54'340.00		90'800.00		65'740.45	

Erfolgsrechnung

		Budget 2023		Budget 2022		Rechnung 2021	
		Aufwand	Ertrag	Aufwand	Ertrag	Aufwand	Ertrag
3111.01	Anschaffung Apparate, Maschinen, Geräte	54'340.00		90'800.00		65'740.45	
3112	Kleider, Wäsche, Vorhänge	3'000.00		1'800.00		2'316.05	
3112.01	Anschaffung Dienstkleider	3'000.00		1'800.00		2'316.05	
3113	Hardware	29'024.00		17'884.50		10'682.15	
3113.00	Hardware	29'024.00		17'884.50		10'682.15	
3118	Immateriellen Anlagen	51'694.00		26'460.00		47'538.55	
3118.01	Immaterielle Anlagen (Software,Lizenzen)	51'694.00		26'460.00		47'538.55	
312	Ver- und Entsorgung Liegenschaften Verwaltungsverm..	454'490.00		414'690.00		452'225.25	
3120	Ver- und Entsorgung Liegenschaften Verwaltungsverm..	454'490.00		414'690.00		452'225.25	
3120.01	Ver- und Entsorgung	323'990.00		304'990.00		338'005.45	
3120.02	Signalkauf	85'000.00		85'000.00		77'174.55	
3120.03	Strom + Material öffentliche Beleuchtung	45'500.00		24'700.00		37'045.25	
313	Dienstleistungen und Honorare	758'403.00		769'222.00		761'413.71	
3130	Dienstleistungen Dritter	585'020.00		593'252.00		497'235.76	
3130.01	Dienstleistungen Dritter	213'800.00		235'550.00		169'516.11	
3130.02	Telefonie, Internet u. Kommunikation	27'820.00		28'702.00		21'719.75	
3130.03	Porti und Frachten	33'500.00		33'500.00		25'018.70	
3130.04	Baugebühren	30'000.00		30'000.00		27'760.20	
3130.05	Marktgebühren	1'000.00		1'000.00		297.55	
3130.06	Gestaltung 9. Schuljahr	4'200.00		4'000.00		3'528.65	
3130.08	Abfuhrkosten + Beladerlöhne	56'000.00		56'000.00		55'916.05	
3130.09	Verwertungskosten	83'000.00		83'000.00		70'365.15	
3130.10	Sonderabfuhrkosten	35'000.00		25'400.00		33'216.60	
3130.11	Graberstellung	5'600.00		4'000.00		807.80	
3130.12	Altersleitbild	3'600.00		3'600.00			
3130.13	Generalabonnemente SBB	84'000.00		84'000.00		84'106.00	
3130.14	Schul- u. Sportfest	6'000.00		3'000.00		1'224.50	
3130.16	Bestattungskosten bei Erbausschlag	1'500.00		1'500.00		3'758.70	
3131	Planungen und Projektierungen Dritter			5'000.00		61'437.60	
3131.01	Planungen und Projektierungen Dritter			5'000.00		61'437.60	
3132	Honor.ext.Berater,Gutachter,Fachexp.etc.	62'500.00		61'500.00		129'368.20	

Erfolgsrechnung

		Budget 2023		Budget 2022		Rechnung 2021	
		Aufwand	Ertrag	Aufwand	Ertrag	Aufwand	Ertrag
3132.01	Honorare externe Berater, Gutachter, Fachexperten etc.	62'500.00		61'500.00		129'368.20	
3134	Sachversicherungsprämien	70'260.00		69'510.00		49'372.70	
3134.01	Sachversicherungen	62'760.00		62'010.00		49'372.70	
3134.02	Beitrag Einsatzkostenversicherung GVB	7'500.00		7'500.00			
3136	Honorare privatärztlicher Tätigkeit	20'423.00		20'060.00		15'588.60	
3136.01	Aufklärungs- und Untersuchungskosten	18'423.00		18'060.00		15'532.20	
3136.02	Behandlungskosten	2'000.00		2'000.00		56.40	
3137	Steuern und Abgaben	20'200.00		19'900.00		8'410.85	
3137.01	Steuern und Abgaben	20'200.00		19'900.00		8'410.85	
314	Baulicher Unterhalt im betrieblicher Unterhalt	656'900.00		551'560.00		1'160'441.15	
3140	Unterhalt an Grundstücken	65'100.00		78'500.00		77'509.00	
3140.01	Unterhalt an Grundstücken	65'100.00		78'500.00		77'509.00	
3141	Unterhalt Strassen/Verkehrswege	71'500.00		31'500.00		50'829.15	
3141.01	Unterhalt Strassen und Verkehrswege	67'000.00		25'000.00		44'262.70	
3141.02	Strassensignalisation und -markierung	4'500.00		4'500.00		3'525.65	
3141.03	Geburten-Steine Schlosstreppe			2'000.00		3'040.80	
3142	Unterhalt Wasserbau	15'000.00		22'900.00		18'921.80	
3142.01	Unterhalt Wasserbau	15'000.00		22'900.00		18'921.80	
3143	Unterhalt übrige Tiefbauten	289'950.00		278'900.00		825'982.25	
3143.01	Unterhalt übrige Tiefbauten	289'950.00		278'900.00		825'982.25	
3144	Unterhalt Hochbauten, Gebäude	215'350.00		139'760.00		187'198.95	
3144.01	Unterhalt Gebäude	215'350.00		139'760.00		187'198.95	
315	Unterhalt Mobilien u.immater.Anlagen	339'647.00		211'015.00		192'868.15	
3150	Unterhalt Büromöbel und Geräte	2'140.00		640.00		2'892.20	
3150.01	Unterhalt Büromöbel und Geräte	2'140.00		640.00		2'892.20	
3151	Unterh.App.,Masch.,Geräte,Fahrz.,Werkz.	152'320.00		135'160.00		140'951.05	
3151.01	Unterhalt Apparate, Maschinen, Geräte, Fahrzeuge, Werkz..	134'620.00		122'310.00		128'920.80	
3151.02	Unterhalt Apparate, Maschinen, Geräte, Fahrzeuge, Werkz..	6'100.00		300.00		715.15	

Erfolgsrechnung

		Budget 2023		Budget 2022		Rechnung 2021	
		Aufwand	Ertrag	Aufwand	Ertrag	Aufwand	Ertrag
3151.03	Unterhalt Apparate, Maschinen, Geräte, Fahrzeuge, Werkz..			600.00			
3151.04	Unterhalt Apparate, Maschinen, Geräte, Fahrzeuge, Werkz..	11'600.00		11'950.00		11'315.10	
3153	Informatik-Unterhalt (Hardware)	36'025.00		38'285.00		2'116.25	
3153.01	Unterhalt Informatik	36'025.00		38'285.00		2'116.25	
3158	Unterhalt immaterielle Anlagen	149'162.00		36'930.00		46'908.65	
3158.01	Unterhalt immaterielle Anlagen (Software)	149'162.00		36'930.00		46'908.65	
316	Mieten, Leasing, Pachten, Benützungsggeb.	169'195.00		208'265.00		177'789.95	
3160	Miete und Pacht Liegenschaften	169'195.00		208'265.00		177'789.95	
3160.01	Miete und Pacht Liegenschaften	88'170.00		125'490.00		96'768.00	
3160.02	Miete Vereinsarchiv	300.00		300.00		300.00	
3160.03	Miete Info-Egge	750.00		750.00		750.00	
3160.04	Baurechtszins Burgergemeinde	79'975.00		79'975.00		79'971.95	
3160.05	Miete Salzsilo			1'750.00			
317	Spesenentschädigungen	92'213.00		109'560.00		37'074.35	
3170	Reisekosten und Spesen	9'200.00		9'200.00		3'341.25	
3170.01	Reisekosten und Spesen Behörden + Komm.	9'200.00		9'200.00		3'341.25	
3171	Exkursionen, Schulreisen und Lager	83'013.00		100'360.00		33'733.10	
3171.01	Exkursionen Schulreisen und Lager	76'298.00		93'705.00		25'487.80	
3171.02	Kulturkredit	6'715.00		6'655.00		8'245.30	
318	Wertberichtigungen auf Forderungen	114'550.00		85'550.00		111'011.00	
3181	Tatsächliche Forderungsverluste	114'550.00		85'550.00		111'011.00	
3181.01	Tatsächliche Forderungsverluste	15'050.00		12'350.00		12'755.15	
3181.02	Forderungsverluste allgemeine Steuern	95'000.00		70'000.00		93'586.85	
3181.03	Forderungsverluste Sondersteuern	3'500.00		3'000.00		3'875.60	
3181.04	Forderungsverluste Liegenschaftssteuern	1'000.00		200.00		793.40	
319	Verschiedener Betriebsaufwand	30'000.00		30'000.00		40'961.40	
3199	Übriger Betriebsaufwand	30'000.00		30'000.00		40'961.40	
3199.00	Übriger Betriebsaufwand	30'000.00		30'000.00		40'211.40	
3199.01	Vorsteuerkürzung					750.00	

Erfolgsrechnung

		Budget 2023		Budget 2022		Rechnung 2021	
		Aufwand	Ertrag	Aufwand	Ertrag	Aufwand	Ertrag
33	Abschreibungen Verwaltungsvermögen	1'354'490.00		1'361'038.00		1'381'794.10	
330	Sachanlagen VV	1'304'490.00		1'317'338.00		1'350'802.10	
3300	Planm.Abschreibungen Sachanlagen	1'304'490.00		1'317'338.00		1'350'802.10	
3300.10	Planmässige Abschreibungen Strassen und Verkehrswege	81'100.00		81'300.00		78'376.90	
3300.20	Planmässige Abschreibungen Wasserbau VV	12'000.00		24'100.00		11'748.35	
3300.31	Planmässige Abschreibungen Tiefbauten (neu)	146'100.00		124'100.00		117'140.10	
3300.41	Planmässige Abschreibungen Hochbauten (neu)	34'500.00		31'600.00		34'193.10	
3300.61	Planmässige Abschreibungen Mobilien VV	86'500.00		66'800.00		71'165.15	
3300.90	Planmässige Abschreibungen	817'190.00		907'338.00		907'303.00	
3300.91	Planmässige Abschreibungen immaterielle Anlagen	127'100.00		82'100.00		130'875.50	
332	Abschreibungen immaterielle Anlagen	50'000.00		43'700.00		30'992.00	
3320	Planm.Abschreibungen immat.Anlagen	50'000.00		43'700.00		30'992.00	
3320.01	Planmässige Abschreibungen immaterielle Anlagen	50'000.00		43'700.00		30'992.00	
34	Finanzaufwand	80'900.00		109'900.00		98'557.83	
340	Zinsaufwand	65'900.00		84'900.00		72'612.23	
3401	Verzins.kurzfr.Finanzverbindlichkeiten	500.00		500.00		482.46	
3401.01	Verzinsung kurzfristige Finanzverbindlichkeiten	500.00		500.00		482.46	
3406	Verzins.langfr.Finanzverbindlichkeiten	60'000.00		60'000.00		49'009.12	
3406.01	Verzinsung langfristige Finanzverbindlichkeiten	60'000.00		60'000.00		49'009.12	
3409	Übrige Passivzinsen	5'400.00		24'400.00		23'120.65	
3409.01	Verrechnete Passivzinsen	4'900.00		23'900.00		23'120.65	
3409.02	Übrige Passivzinsen	500.00		500.00			
344	Wertberichtigungen Anlagen FV					21'660.00	
3440	Wertberichtigungen Finanzanlagen FV					21'660.00	
3440.01	Wertberichtigung Finanzvermögen FV					21'660.00	
349	Verschiedener Finanzaufwand	15'000.00		25'000.00		4'285.60	

Erfolgsrechnung

		Budget 2023		Budget 2022		Rechnung 2021	
		Aufwand	Ertrag	Aufwand	Ertrag	Aufwand	Ertrag
3499	Übriger Finanzaufwand	15'000.00		25'000.00		4'285.60	
3499.01	Vergütungszinse NESKO	15'000.00		25'000.00		4'285.60	
35	Einlagen in Fonds und Spezialfinanzierungen	525'849.00		525'849.00		512'917.20	
351	Einlagen in Fonds u.Spez.fin.im EK	525'849.00		525'849.00		512'917.20	
3510	Einlagen in Spezialfinanzierungen EK	525'849.00		525'849.00		512'917.20	
3510.10	Einlage in SF Werterhalt	445'849.00		445'849.00		445'849.00	
3510.50	Einlage in SF Werterhalt (Anschlussgebühren)	80'000.00		80'000.00		67'068.20	
36	Transferaufwand	7'284'770.00		7'453'133.50		7'025'282.63	
361	Entschädigungen an Gemeinwesen	3'938'008.00		4'053'164.50		3'808'850.89	
3611	Entschädigungen an Kantone u. Konkordate	3'316'470.00		3'517'576.50		3'247'368.05	
3611.01	Entschädigungen an Kanton	1'873'000.00		1'934'200.00		1'717'777.30	
3611.02	Anteil Lehrergehälter an Kanton	1'443'470.00		1'583'376.50		1'529'590.75	
3612	Entsch.an Gde. und Gde.verbände	621'538.00		535'588.00		561'482.84	
3612.01	Entschädigungen an Gemeinden und Gemeindeverbände	79'038.00		61'488.00		105'262.50	
3612.02	Betriebsbeitrag Sozialdienst	258'200.00		189'800.00		174'709.04	
3612.90	Interne Verrechnung von Dienstleistungen Gemeindewerke	268'200.00		268'200.00		269'245.00	
3612.91	Interne Verrechnung Nettoaufwand Tierkörperbeseitigung	16'100.00		16'100.00		12'266.30	
362	Finanz- und Lastenausgleich	598'700.00		603'100.00		592'160.00	
3621	Finanz- und Lastenausgleich an Kanton	598'700.00		603'100.00		592'160.00	
3621.60	Lastenausgleichsbeiträge an Kanton (Neue Aufgabenteilung)	598'700.00		603'100.00		592'160.00	
363	Beiträge an Gemeinwesen und Dritte	2'738'262.00		2'787'069.00		2'615'040.74	
3631	Beiträge an Kantone und Konkordate	1'053'400.00		1'071'300.00		1'004'124.10	
3631.01	Beiträge an Kanton und Konkordate	1'053'400.00		1'071'300.00		1'004'124.10	
3632	Beiträge an Gemeinden und Gde.verbände	623'995.00		680'138.00		611'869.44	
3632.01	Beiträge an Gemeinden und Gemeindeverbände	570'980.00		627'123.00		563'325.44	
3632.02	Gemeindebeitrag RKZ BBM	8'000.00		8'000.00		3'529.00	
3632.03	Schenkung BR-Zins an Verband	45'015.00		45'015.00		45'015.00	

Erfolgsrechnung

		Budget 2023		Budget 2022		Rechnung 2021	
		Aufwand	Ertrag	Aufwand	Ertrag	Aufwand	Ertrag
3634	Beiträge an öffentliche Unternehmungen	115'500.00		115'500.00		110'800.45	
3634.01	Beitrag an Regionale Kulturkonferenz	79'000.00		79'000.00		77'788.40	
3634.02	Urheberrechtsgebühren	34'000.00		34'000.00		30'887.10	
3634.03	Jahresbeitrag an Swisscable	1'400.00		1'400.00		1'291.95	
3634.04	Beitrag an Kirchgemeinde	400.00		400.00		200.00	
3634.06	Beitrag Nachtbus	700.00		700.00		633.00	
3635	Beiträge an private Unternehmungen	125'200.00		137'000.00		116'016.35	
3635.01	Beiträge an Regionale Musikschule Laupen	115'200.00		117'000.00		100'251.50	
3635.02	Beiträge an auswärtige Musikschulen			10'000.00		5'764.85	
3635.03	Beitrag an Stiftung Schloss Laupen	10'000.00		10'000.00		10'000.00	
3636	Beitr.an priv.Organisat.o.Erwerbszweck	808'920.00		769'050.00		765'849.00	
3636.01	Beiträge an private Unternehmungen	766'290.00		729'070.00		733'422.45	
3636.02	Vereinsbeiträge	13'800.00		13'800.00		16'040.00	
3636.03	Bundesfeier, Schlachtfeier	5'000.00		5'000.00		4'328.50	
3636.04	Jungbürgerfeier	2'500.00		2'500.00		1'130.85	
3636.05	Achetringeler (Chronik)	2'000.00		2'000.00		4'000.00	
3636.06	Seniorenausflug	8'400.00		6'000.00			
3636.07	Beitrag pro Juventute (Elternbriefe)	180.00		180.00			
3636.08	Beiträge an Mahlzeitendienst	5'200.00		5'200.00		3'902.00	
3636.09	Beiträge an Rotkreuzfahrdienst	1'900.00		1'900.00		1'948.20	
3636.10	Krimispass (Abo)	1'900.00		1'900.00		1'077.00	
3636.12	Achetringele (Anlass)	1'500.00		1'500.00			
3636.13	Beitrag Hotelplan Laupen (BLS-Ticketausgabe)	250.00					
3637	Beiträge an private Haushalte	11'247.00		14'081.00		6'381.40	
3637.01	Beiträge an private Haushalte	9'747.00		12'581.00		6'381.40	
3637.02	Beiträge Altstadtanierung an Dritte	1'500.00		1'500.00			
366	Abschreibungen Investitionsbeiträge	9'800.00		9'800.00		9'231.00	
3660	Planm.Abschreibungen Investitionsbeitr.	9'800.00		9'800.00		9'231.00	
3660.20	Planm.Abschreibungen Investitionsbeiträge Gde.+Gde.verb..	9'800.00		9'800.00		9'231.00	
38	Ausserordentlicher Aufwand	80'000.00		203'400.00		406'324.70	
389	Einlagen in das Eigenkapital	80'000.00		203'400.00		406'324.70	
3893	Einlagen in Vorfinanzierungen des EK	80'000.00		203'400.00		203'400.00	

Erfolgsrechnung

		Budget 2023		Budget 2022		Rechnung 2021	
		Aufwand	Ertrag	Aufwand	Ertrag	Aufwand	Ertrag
3893.02	Einlagen Werterhalt Regio FW Laupen	80'000.00		203'400.00		203'400.00	
3896	Einlagen in Neubewertungsreserven					202'924.70	
3896.01	Einlage in die Schwankungsreserve					202'924.70	
39	Interne Verrechnungen	29'580.00		27'020.00		27'020.00	
391	Dienstleistungen	18'500.00		18'500.00		18'500.00	
3910	Int.Verr.von Dienstleistungen	18'500.00		18'500.00		18'500.00	
3910.01	Verrechneter Aufwand Wegmeister	8'000.00		8'000.00		8'000.00	
3910.02	Verrechneter Aufwand Verwaltung	10'500.00		10'500.00		10'500.00	
392	Pacht, Mieten, Benützungskosten	11'080.00		8'520.00		8'520.00	
3920	Int.Verr.von Pacht,Mieten,Benützungsk.	11'080.00		8'520.00		8'520.00	
3920.03	Interne Verrechnung von Pacht, Mieten, Benützungskosten	11'080.00		8'520.00		8'520.00	
4	Ertrag		15'377'339.00		15'229'879.00		16'015'421.27
40	Fiskalertrag		8'968'000.00		8'667'200.00		8'971'633.50
400	Direkte Steuern natürliche Personen		7'279'000.00		7'068'500.00		7'176'851.20
4000	Einkommenssteuern natürliche Personen		6'517'500.00		6'347'000.00		6'425'999.60
4000.01	Einkommenssteuern		6'550'000.00		6'380'000.00		6'486'193.55
4000.20	Nachsteuern und Bussen Einkommenssteuern		10'000.00		10'000.00		259.90
4000.40	Aktive Steuerauscheidungen Einkommen		130'000.00		130'000.00		112'759.40
4000.50	Passive Steuerauscheidungen Einkommen		-175'000.00		-175'000.00		-171'798.55
4000.60	Pauschale Steueranrechnung natürliche Personen		1'000.00		1'000.00		-1'604.70
4000.80	Lotteriegewinnsteuer		1'500.00		1'000.00		190.00
4001	Vermögenssteuern natürliche Personen		590'000.00		540'000.00		584'930.25
4001.01	Vermögenssteuern		590'000.00		540'000.00		584'930.25
4002	Quellensteuern natürliche Personen		171'500.00		181'500.00		165'921.35
4002.01	Quellensteuern		171'500.00		181'500.00		165'921.35
401	Direkte Steuern juristische Personen		301'000.00		301'000.00		361'834.55

Erfolgsrechnung

		Budget 2023		Budget 2022		Rechnung 2021	
		Aufwand	Ertrag	Aufwand	Ertrag	Aufwand	Ertrag
4010	Gewinnsteuern juristische Personen		295'000.00		295'000.00		360'875.10
4010.01	Gewinnsteuern		200'000.00		200'000.00		214'876.65
4010.40	Aktive Steuerauscheidungen Gewinnsteuern		100'000.00		100'000.00		147'165.10
4010.50	Passive Steuerauscheidungen Gewinnsteuern		-5'000.00		-5'000.00		-1'166.65
4011	Kapitalsteuern juristische Personen		5'000.00		5'000.00		956.90
4011.01	Kapitalsteuern		3'000.00		3'000.00		956.90
4011.40	Aktive Steuerauscheidungen Kapitalsteuern		1'000.00		1'000.00		
4011.50	Passive Steuerauscheidungen Kapitalsteuern		1'000.00		1'000.00		
4019	Übrige direkte Steuern juristische Personen		1'000.00		1'000.00		2.55
4019.01	Holdingsteuern		1'000.00		1'000.00		2.55
402	Übrige direkte Steuern		1'375'000.00		1'285'000.00		1'419'821.75
4021	Grundsteuern		1'000'000.00		1'000'000.00		957'086.55
4021.01	Liegenschaftssteuern		1'000'000.00		1'000'000.00		957'086.55
4022	Vermögensgewinnsteuern		350'000.00		260'000.00		444'792.35
4022.01	Grundstückgewinnsteuern		150'000.00		100'000.00		204'743.70
4022.10	Sonderveranlagungen		200'000.00		160'000.00		240'048.65
4024	Erbschafts- und Schenkungssteuern		10'000.00		10'000.00		7'819.95
4024.01	Erbschafts- und Schenkungssteuer		10'000.00		10'000.00		7'819.95
4029	Eingang abgeschriebene Steuern		15'000.00		15'000.00		10'122.90
4029.01	Eingang abgeschriebene Steuern		15'000.00		15'000.00		10'122.90
403	Besitz- und Aufwandsteuern		13'000.00		12'700.00		13'126.00
4033	Hundesteuer		13'000.00		12'700.00		13'126.00
4033.01	Hundetaxe		13'000.00		12'700.00		13'126.00
41	Regalien und Konzessionen		130'000.00		130'000.00		127'415.00
412	Konzessionen		130'000.00		130'000.00		127'415.00
4120	Konzessionen		130'000.00		130'000.00		127'415.00
4120.01	Rückvergütung der BKW AG		130'000.00		130'000.00		127'415.00

Erfolgsrechnung

		Budget 2023		Budget 2022		Rechnung 2021	
		Aufwand	Ertrag	Aufwand	Ertrag	Aufwand	Ertrag
42	Entgelte		2'634'056.00		2'720'295.00		2'570'327.10
420	Ersatzabgaben		210'000.00		259'500.00		173'136.15
4200	Ersatzabgaben		210'000.00		259'500.00		173'136.15
4200.01	Feuerwehrpflicht-Ersatzabgaben		210'000.00		259'500.00		173'136.15
421	Gebühren für Amtshandlungen		89'000.00		89'000.00		64'299.69
4210	Gebühren für Amtshandlungen		89'000.00		89'000.00		64'299.69
4210.01	Gebühren für Amtshandlungen (Kanzlei- u.		33'000.00		33'000.00		30'082.44
4210.02	Gebühren für Amtshandlungen (Baugebühren)		45'000.00		45'000.00		30'937.25
4210.03	Gebühren für Amtshandlungen (Marktgebühren)		11'000.00		11'000.00		3'280.00
423	Schul- und Kursgelder		122'640.00		131'795.00		114'156.95
4230	Schulgelder		122'640.00		131'795.00		114'156.95
4230.01	Schulgelder		122'640.00		131'795.00		114'156.95
424	Benützungsgebühren u.Dienstleistungen		1'430'500.00		1'440'500.00		1'460'077.30
4240	Benützungsgebühren und Dienstleistungen		1'430'500.00		1'440'500.00		1'460'077.30
4240.01	Benützungsgebühren und Dienstleistungen		766'500.00		776'500.00		759'112.80
4240.02	Grundgebühren		544'000.00		544'000.00		605'723.35
4240.03	Urheberrechtsgebühren		30'000.00		30'000.00		28'172.95
4240.50	Anschlussgebühren (neu in Laufende RG)		90'000.00		90'000.00		67'068.20
425	Erlös aus Verkäufen		479'500.00		466'500.00		468'790.02
4250	Verkäufe		479'500.00		466'500.00		468'790.02
4250.01	Verkauf Parkkarten + Taxomex		55'000.00		42'000.00		66'816.20
4250.02	Verkaufserlös Vermessungswesen		500.00		500.00		
4250.03	Verkäufe Generalabonnemente SBB		84'000.00		84'000.00		48'009.47
4250.04	Erlös aus Wasserverkauf		340'000.00		340'000.00		353'964.35
426	Rückererstattungen		281'816.00		312'400.00		264'908.80
4260	Rückerstattungen und Kostenbeteiligungen Dritter		281'816.00		312'400.00		264'908.80
4260.01	Rückerstattungen und Kostenbeteiligungen Dritter		279'216.00		309'800.00		262'908.80
4260.02	Werbeeinnahmen Loupe-Zytig		2'600.00		2'600.00		2'000.00

Erfolgsrechnung

		Budget 2023		Budget 2022		Rechnung 2021	
		Aufwand	Ertrag	Aufwand	Ertrag	Aufwand	Ertrag
427	Bussen		20'100.00		20'100.00		24'882.58
4270	Bussen		20'100.00		20'100.00		24'882.58
4270.01	Parkbussen		20'000.00		20'000.00		24'882.58
4270.02	Bussen Abstimmungs- und Wahlwesen		100.00		100.00		
429	Übrige Entgelte		500.00		500.00		75.61
4290	Übrige Entgelte		500.00		500.00		75.61
4290.01	Verlustscheinbewirtschaftung		500.00		500.00		75.61
43	Verschiedene Erträge		32'000.00		12'000.00		27'607.90
431	Aktivierung Eigenleistungen		32'000.00		12'000.00		27'607.90
4310	Aktivierb.Eigenleistungen a.Sachanlagen		32'000.00		12'000.00		27'607.90
4310.01	Eigenleistungen auf Sachanlagen		32'000.00		12'000.00		27'607.90
44	Finanzertrag		310'835.00		304'835.00		643'017.46
440	Zinsertrag		62'200.00		64'200.00		46'759.46
4401	Zinsen Forderungen und Kontokorrente		43'000.00		43'000.00		23'671.46
4401.01	Zinsen Forderungen und Kontokorrente		3'000.00		3'000.00		999.51
4401.02	Verzugszinsen NESKO		40'000.00		40'000.00		22'671.95
4409	Übrige Zinsen von Finanzvermögen		19'200.00		21'200.00		23'088.00
4409.01	Verrechnete Aktivzinsen		19'200.00		21'200.00		23'088.00
441	Realisierte Gewinne FV						341'100.00
4411	Gewinn aus Verkäufen von Sachanlagen FV						341'100.00
4411.01	Gewinn aus Verkäufen v. Grundstücken FV						341'100.00
443	Liegenschaftenertrag FV		150'000.00		142'000.00		127'962.00
4430	Pacht- und Mietzinse Liegenschaften FV		150'000.00		142'000.00		127'962.00
4430.01	Mietzinse Liegenschaften Finanzvermögen		150'000.00		140'000.00		127'962.00
4430.02	Pachtzinse Liegenschaften Finanzvermögen				2'000.00		

Erfolgsrechnung

		Budget 2023		Budget 2022		Rechnung 2021	
		Aufwand	Ertrag	Aufwand	Ertrag	Aufwand	Ertrag
444	Wertberichtigungen Anlagen FV						77'381.00
4440	Marktwertanpassungen Wertschriften						269.00
4440.01	Marktwertanpassungen Wertschriften						269.00
4443	Marktwertanpassungen Liegenschaften						77'112.00
4443.01	Makrtwertanpassungen Liegenschaften						77'112.00
447	Liegenschaftenertrag VV		98'035.00		98'035.00		49'115.00
4470	Pacht- und Mietzinse Liegenschaften VV		98'035.00		98'035.00		49'115.00
4470.01	Pacht- und Mietzinse Liegenschaften VV		53'020.00		53'020.00		4'100.00
4470.02	BR-Zins Verband		45'015.00		45'015.00		45'015.00
448	Erträge von gemieteten Liegenschaften		600.00		600.00		700.00
4480	Mietzinse von gemieteten Liegenschaften		600.00		600.00		700.00
4480.01	Mietzinse von gemieteten Liegenschaften		600.00		600.00		700.00
45	Entnahmen Fonds u.Spezialfinanzierungen		193'590.00		237'200.00		267'509.85
451	Entnahmen aus Fonds u.Spez.fin.EK		193'590.00		237'200.00		267'509.85
4510	Entnahmen aus Spezialfinanzierungen d.EK		193'590.00		237'200.00		267'509.85
4510.01	Entnahme aus SF Werterhalt		193'590.00		237'200.00		267'509.85
46	Transferertrag		3'051'298.00		3'129'829.00		3'172'225.61
460	Ertragsanteile		18'000.00		16'500.00		18'183.95
4600	Anteil an Bundeserträgen		18'000.00		16'500.00		18'183.95
4600.01	Ertragsanteile Direkte Bundessteuer		18'000.00		16'500.00		18'183.95
461	Entschädigungen von Gemeinwesen		1'749'110.00		1'680'462.00		1'811'450.52
4611	Entsch. von Kantonen u. Konkordaten		839'200.00		744'693.00		792'832.97
4611.01	Provision Steuerwesen		3'200.00		3'200.00		2'949.00
4611.02	Entschädigungen vom Kanton		836'000.00		741'493.00		789'883.97

Erfolgsrechnung

		Budget 2023		Budget 2022		Rechnung 2021	
		Aufwand	Ertrag	Aufwand	Ertrag	Aufwand	Ertrag
4612	Entsch.v.Gemeinden u.Gde.verbänden		909'910.00		935'769.00		1'018'617.55
4612.01	Entschädigungen von Gemeinden und Gemeindeverbänden		625'610.00		651'469.00		737'106.25
4612.90	Interne Verrechnung von Dienstleistungen Gemeindewerke		268'200.00		268'200.00		269'245.00
4612.91	Interne Verrechnung Nettoaufwand Tierkörperbeseitigung		16'100.00		16'100.00		12'266.30
462	Finanz- und Lastenausgleich		461'700.00		496'900.00		473'226.00
4621	Finanz- u.Lastenausgl. v.Kantonen u.Konkordaten		49'000.00		50'000.00		48'958.00
4621.60	Zuschuss Finanzausgleich soziodemografische Lasten		49'000.00		50'000.00		48'958.00
4622	Finanz-u.Lastenausgl.v.Gde.u.Gde.verbänden		412'700.00		446'900.00		424'268.00
4622.70	Zuschuss Finanzausgleich Disparitätenabbau		412'700.00		446'900.00		424'268.00
463	Beiträge von Gemeinwesen und Dritten		822'488.00		935'967.00		869'365.14
4631	Beiträge von Kantonen u. Konkordaten		233'308.00		212'202.00		184'313.00
4631.01	Beiträge Kanton		156'308.00		140'722.00		107'112.00
4631.02	Beiträge Kanton (GVB)		77'000.00		71'480.00		77'201.00
4632	Beiträge von Gemeinden u.Gde.verbänden		589'180.00		723'765.00		685'052.14
4632.01	Beiträge von Gemeinden und Gemeindeverbänden		589'180.00		723'765.00		685'052.14
48	Ausserordentlicher Ertrag		27'980.00		1'500.00		208'664.85
489	Entnahmen aus dem Eigenkapital		27'980.00		1'500.00		208'664.85
4893	Entnahmen aus Vorfinanzierungen des EK		21'000.00		1'500.00		4'240.15
4893.01	Entnahmen aus Altstadtsanierungsfonds		1'500.00		1'500.00		
4893.02	Entnahmen Werterhalt Regio FW Laupen		19'500.00				4'240.15
4896	Entnahmen aus Neubewertungsreserven		6'980.00				204'424.70
4896.01	Auflösung Neubewertungsreserve		6'980.00				204'424.70
49	Interne Verrechnungen		29'580.00		27'020.00		27'020.00
491	Dienstleistungen		18'500.00		18'500.00		18'500.00
4910	Int.Verr.von Dienstleistungen		18'500.00		18'500.00		18'500.00
4910.01	Verrechneter Aufwand Märit		8'000.00		8'000.00		8'000.00
4910.02	Verrechneter Aufwand Tageskarten		10'500.00		10'500.00		10'500.00

Erfolgsrechnung

		Budget 2023		Budget 2022		Rechnung 2021	
		Aufwand	Ertrag	Aufwand	Ertrag	Aufwand	Ertrag
492	Pacht, Mieten, Benützungskosten		11'080.00		8'520.00		8'520.00
4920	Int.Verr.von Pacht, Mieten,Benützungsk.		11'080.00		8'520.00		8'520.00
4920.03	Interne Verrechnung von Pacht, Mieten, Benützungskosten		11'080.00		8'520.00		8'520.00
9	Abschlusskonten	506'031.00	171'136.00	433'161.00	190'820.00	1'077'109.45	255'008.30
90	Abschluss Erfolgsrechnung	506'031.00	171'136.00	433'161.00	190'820.00	1'077'109.45	255'008.30
900	Abschluss Erfolgsrechnung	506'031.00	171'136.00	433'161.00	190'820.00	1'077'109.45	255'008.30
9000	Ertragsüberschuss					742'125.98	
9000.01	Ertragsüberschuss					742'125.98	
9010	Abschluss SF und Fonds im EK, Ertragsüberschuss	506'031.00		433'161.00		334'983.47	
9010.01	Abschluss SF in EK, Ertragsüberschuss	506'031.00		433'161.00		334'983.47	
9011	Abschluss SF und Fonds im EK, Aufwandüberschuss		171'136.00		190'820.00		255'008.30
9011.01	Abschluss SF in EK, Aufwandüberschuss		171'136.00		190'820.00		255'008.30

Investitionsrechnung

		Ausgaben	Budget 2023 Einnahmen	Ausgaben	Budget 2022 Einnahmen	Ausgaben	Rechnung 2021
0	INVESTITIONSRECHNUNG Zunahme der Nettoinvestitionen	7'147'231.00	2'000'000.00 5'147'231.00	5'984'815.00	2'809'022.00 3'175'793.00	6'672'863.20	6'672'863.20
00	Allgemeine Verwaltung Nettoausgaben	390'000.00	390'000.00	510'000.00	510'000.00	9'749.00	9'749.00
01	Legislative und Exekutive Nettoausgaben	390'000.00	390'000.00	510'000.00	510'000.00	9'749.00	9'749.00
02	Allgemeine Dienste Nettoausgaben	390'000.00	390'000.00	510'000.00	510'000.00	9'749.00	9'749.00
022	Allgemeine Dienste	270'000.00		390'000.00		9'749.00	
0220	Allgemeine Dienste	270'000.00		390'000.00		9'749.00	
5200.01	Verwaltung; Ersatz EDV-Anlage					9'749.00	
5200.02	Verwaltung; Outsourcing/Überarbeitung Informatik	30'000.00		150'000.00			
5290.01	Langzeitarchiv; Überprüfung und Coaching (GR v.17.052016 CHF 150'000.00)	120'000.00		120'000.00			
5290.02	Stadtmarketing - Tourismus	120'000.00		120'000.00			
029	Verwaltungsliegenschaften	120'000.00		120'000.00			
290	Verwaltungsliegenschaften	120'000.00		120'000.00			
5040.01	Ersatz Heizung Anschluss an Fernwäre (Burgergde.)	120'000.00		120'000.00			
1	Öffentliche Ordnung und Sicherheit, Verteidigung Nettoausgaben	150'000.00	150'000.00			84'811.15	84'811.15
15	Feuerwehr Nettoausgaben	150'000.00	150'000.00			84'811.15	84'811.15
150	Feuerwehr	150'000.00				84'811.15	
1506	Regionale Feuerwehrorganisation	150'000.00				84'811.15	
5060.03	2 Motorspritzen mit Anhänger (Ersatz)					84'811.15	
5060.04	Schlauchverlegeanhänger	150'000.00					
2	Bildung	793'059.00		342'500.00		219'638.10	

Investitionsrechnung

		Budget 2023		Budget 2022		Rechnung 2021
		Ausgaben	Einnahmen	Ausgaben	Einnahmen	Ausgaben
	Nettoausgaben		793'059.00		342'500.00	219'638.10
21	Obligatorische Schule	793'059.00		342'500.00		219'638.10
	Nettoausgaben		793'059.00		342'500.00	219'638.10
217	Schulliegenschaften	790'059.00		302'000.00		219'638.10
2170	Schulliegenschaften	790'059.00		302'000.00		219'638.10
5040.07	Sanierungs-/Unterhaltsarbeiten Schulanlage			50'000.00		
5040.13	Schulraum- und Unterhaltsplanung	52'100.00				8'300.55
5040.15	Umbaumaassnahmen Primarschulhaus	91'059.00				211'337.55
5040.16	Neubau/Ersatzbau Kindergarten	500'000.00		100'000.00		
5040.17	Neue Schliessanlage (gesamte Schulanlage)	110'000.00				
5200.01	Netzerneuerung Schule	36'900.00		152'000.00		
219	Obligatorische Schule	3'000.00		40'500.00		
2190	Schulleitung und Schulverwaltung	3'000.00		40'500.00		
5200.01	ICT Schule; Ersatz Geräte Software	3'000.00		40'500.00		
3	Kultur, Sport und Freizeit, Kirche	2'512'055.00		2'587'879.00		413'417.00
	Nettoausgaben		2'512'055.00		2'587'879.00	1'570'662.70
32	Kultur, übrige	2'201'055.00		2'587'879.00		401'350.00
	Nettoausgaben		2'201'055.00		2'587'879.00	1'582'729.70
33	Medien	311'000.00				12'067.00
	Nettoausgaben		311'000.00			
332	Massenmedien	2'201'055.00		2'587'879.00		401'350.00
3321	Antennen- u. Kabelanlagen (GdeBetrieb)	2'201'055.00		2'587'879.00		401'350.00
5030.06	Ausbau Leitungsnetz Antenne	2'201'055.00		2'587'879.00		401'350.00
34	Sport und Freizeit	311'000.00				12'067.00
	Nettoausgaben		311'000.00			
341	Sport					12'067.00
3410	Schwimmbad					12'067.00

Investitionsrechnung

		Ausgaben	Budget 2023 Einnahmen	Ausgaben	Budget 2022 Einnahmen	Ausgaben	Rechnung 2021
5620.01	Schwimmbad Sanierung						12'067.00
342	Freizeit	311'000.00					
3420	Freizeit	311'000.00					
5040.01	Pavillon bei Villa Freibrughaus / neuer Bahnhof	311'000.00					
6	Verkehr und Nachrichtenübermittlung	958'494.00	1'200'000.00	1'021'000.00	1'200'000.00	-264'465.20	
	Nettoeinnahmen	241'506.00		179'000.00		264'465.20	
	Nettoeinnahmen	241'506.00		179'000.00		264'465.20	
61	Strassenverkehr	958'494.00	1'200'000.00	1'021'000.00	1'200'000.00	-264'465.20	
615	Gemeindestrassen	958'494.00	1'200'000.00	1'021'000.00	1'200'000.00	-264'465.20	
6150	Gemeindestrassen	958'494.00	1'200'000.00	1'021'000.00	1'200'000.00	-264'465.20	
5010.01	Erschliessung Stadtmatte 2. Etappe	80'000.00		80'000.00		15'376.15	
5010.06	Sanierung Zollgässli			66'000.00			
5010.08	Verkehrsberuhigungsmassn. (Tempo 30) Laupen Nord					8'806.05	
5010.14	Sanierung Mühlestrasse					15'886.15	
5010.23	Verkehrssanierung; Informationskonzept	58'494.00				10'000.00	
5010.31	Sanierung Spielplatz Mühlestrasse					3'933.20	
5010.32	Möblierung Bahnhof (P&R,B&R,K&R)			200'000.00		177'507.55	
5010.33	Verkehrssanierung städtebaul.Entwicklung, Strassenbau	500'000.00		200'000.00		53'611.80	
5010.34	Verkehrssanierung städtebaul.Entwicklung, Risikokosten für Unvorhergesehenes			250'000.00		-173'031.00	
5010.36	Verkehrssan: Übergordnete Kosten+Vorleistungen	250'000.00				-429'746.45	
5010.37	Pavillon Bahnhof und Umgebung (Architekurauftrag)					53'191.35	
5010.39	Notzufahrt Riedweg - Rollisweg			100'000.00			
5010.40	Sanierung Gillenauweg 3. Etappe	70'000.00		70'000.00			
5060.04	Böschungsmäher inkl Ausleger zu best.Fzg.			55'000.00			
6110.03	Rückerstattung Umgebung/Möblierung Bahnhof/Pavillion		1'200'000.00		1'200'000.00		
7	Umweltschutz und Raumordnung	2'343'623.00	800'000.00	1'523'436.00	1'609'022.00	2'329'118.30	1'908'482.15
	Nettoausgaben		1'543'623.00				420'636.15
	Nettoeinnahmen			85'586.00			
71	Wasserversorgung	782'811.00		355'000.00		253'250.30	
	Nettoausgaben		782'811.00		355'000.00		253'250.30

Investitionsrechnung

		Budget 2023		Budget 2022		Rechnung 2021	
		Ausgaben	Einnahmen	Ausgaben	Einnahmen	Ausgaben	
710	Wasserversorgung	911'000.00		925'596.00		162'417.15	
7101	Wasserversorgung (Gemeindebetrieb)	911'000.00		925'596.00		162'417.15	
5031.01	GWP Rahmenkredit Wasser	100'000.00		100'000.00			
5031.04	Erschliessung Stadtmatte 3. Etappe (Teil Wasser)			95'596.00			
5031.08	Erschliessung Oberau			300'000.00		4'778.90	
5031.15	Planung Werkleitungen Ortsdurchfahrt (Wasser)					6'874.25	
5031.18	Erschliessung Stadtmatte 2. Etappe (Detail)	46'494.00					
5031.19	Erschliessung Stadtmatte 2. Etappe (Basis)	50'000.00		50'000.00			
5031.21	Blumenweg i.V. mit UeO Hirsried	49'338.00					
5031.27	Gartenstrasse	100'000.00		100'000.00			
5031.30	Sanierung Leitung Verkehrssanierung	500'000.00		150'000.00		91'892.45	
5031.33	Sanierung Gillenauweg 3. Etappe	15'168.00		130'000.00		1'152.25	
5031.34	Erstellung Trink- und Löschwasserversorgung Oberau	50'000.00				1'945.30	
5060.01	Wasserzählerersatz elektronisch, Fernablesung					55'774.00	
72	Abwasserentsorgung	599'176.00	800'000.00	205'000.00	1'609'022.00	1'751'563.45	1'908'482.15
720	Abwasserentsorgung	782'811.00		355'000.00		253'250.30	
7201	Abwasserentsorgung (Gemeindebetrieb)	782'811.00		355'000.00		253'250.30	
5032.01	Investitionsanteil ARA-Sensetal	75'000.00		75'000.00		33'761.90	
5032.08	GEP Rahmenkredit Abwasser	100'000.00		100'000.00		-8'630.10	
5032.11	Erschliessung Stadtmatte 2. Etappe (Basis)	76'060.00		30'000.00			
5032.12	Überarbeitung GEP					-4'276.05	
5032.15	Werkleitungssanierung Stedtli, Plan.Kredit TP6					41'017.35	
5032.18	Erschliessung Stadtmatte 2. Etappe (Detail)	49'497.00					
5032.32	Gemeindehaus Trennsystem, GEP	262'254.00		80'000.00			
5032.33	Verkehrssanierung (Abwasser)			50'000.00		191'377.20	
5032.37	Sanierung Gillenauweg 3. Etappe	20'000.00		20'000.00			
5032.40	Neueneggstrasse Leistungssanierung GEP-Massnahme	200'000.00					
74	Verbauungen	50'636.00		37'840.00		161'887.40	
	Nettoaussgaben		50'636.00		37'840.00		161'887.40
741	Gewässerverbauungen	599'176.00	800'000.00	205'000.00	1'609'022.00	1'751'563.45	1'908'482.15
7410	Gewässerverbauungen	599'176.00	800'000.00	205'000.00	1'609'022.00	1'751'563.45	1'908'482.15
5020.03	Talbach Hochwasserschutz			100'000.00		577'380.05	1'710'839.50
5020.06	Halimattkanal/Rainbachli; Projekt Laupen/Ferenbalm						197'642.65

Investitionsrechnung

		Budget 2023		Budget 2022		Rechnung 2021
		Ausgaben	Einnahmen	Ausgaben	Einnahmen	Ausgaben
5020.07	Wasserbauplan WBP, PGV2 Neubau ARA-Kanal	500'000.00				1'167'965.90
5020.08	Aufwertung und Rückhalt Halimatkanal	99'176.00		105'000.00		
5020.09	Unterhalt Talbach bei ARA					6'217.50
6120.01	Wasserbau Sense Beiträge Bund, Kanton		800'000.00			
6120.02	Talbach Hochwasserschutz Subventionen				1'609'022.00	
79	Raumordnung	50'636.00		37'840.00		161'887.40
	Nettoausgaben		50'636.00		37'840.00	161'887.40
790	Raumordnung	50'636.00		37'840.00		161'887.40
7900	Raumordnung allgemein	50'636.00		37'840.00		161'887.40
5290.02	Ortsplanung 2013, Teilrev.Gewässerraum					26'717.15
5290.03	Planungszone Laupen Süd					36'780.45
5290.05	Räumliches Entwicklungskonzept REK Laupen	50'636.00		37'840.00		98'389.80
9	Finanzen und Steuern					2'309'932.15
	Nettoeinnahmen					2'041'031.90
96	Vermögens- und Schuldenverwaltung					2'309'932.15
99	Nicht aufgeteilte Posten					2'309'932.15
999	Abschluss					2'309'932.15
9990	Abschluss					2'309'932.15
5900.01	Passivierte Einnahmen					2'309'932.15
6900.01	Aktivierete Ausgaben					4'350'964.05