

BAUHERRENGEMEINSCHAFT



Oberingenieurkreis II
Tiefbauamt des Kanton Bern

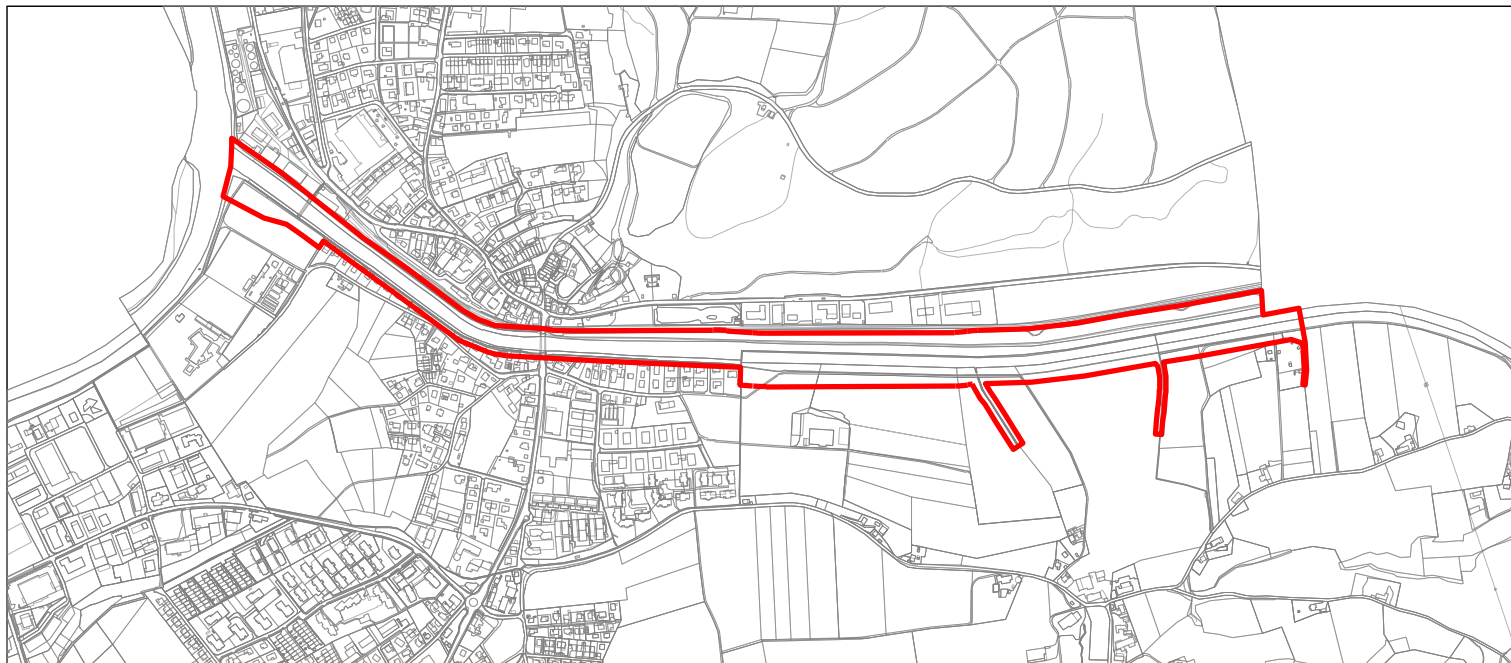


Gemeinde Laupen



Sensetalbahn

In Koordination mit dem Kanton Freiburg und der Gemeinde Böisingen



Plangenehmigungsverfahren Wasserbau

LaUP!en

Verkehrssanierung und städtebauliche Entwicklung Laupen

AAA 2020 Bahnhof Laupen / Bushof / Abstellgleis

Intensitätskarten vor / nach Massnahmen

Projektverfasser

Firma: PLANERGEMEINSCHAFT SENSEORIUM

Name: Michael Gallmann

Datum: 10.08.2018

Unterschrift:

PLANERGEMEINSCHAFT SENSEORIUM:

Roduner BSB + Partner AG
Ingenieure und Planer
3097 Liebefeld

CSD Ingenieure AG
3097 Liebefeld

Maurus Schifferli
Landschaftsarchitekten AG
3011 Bern

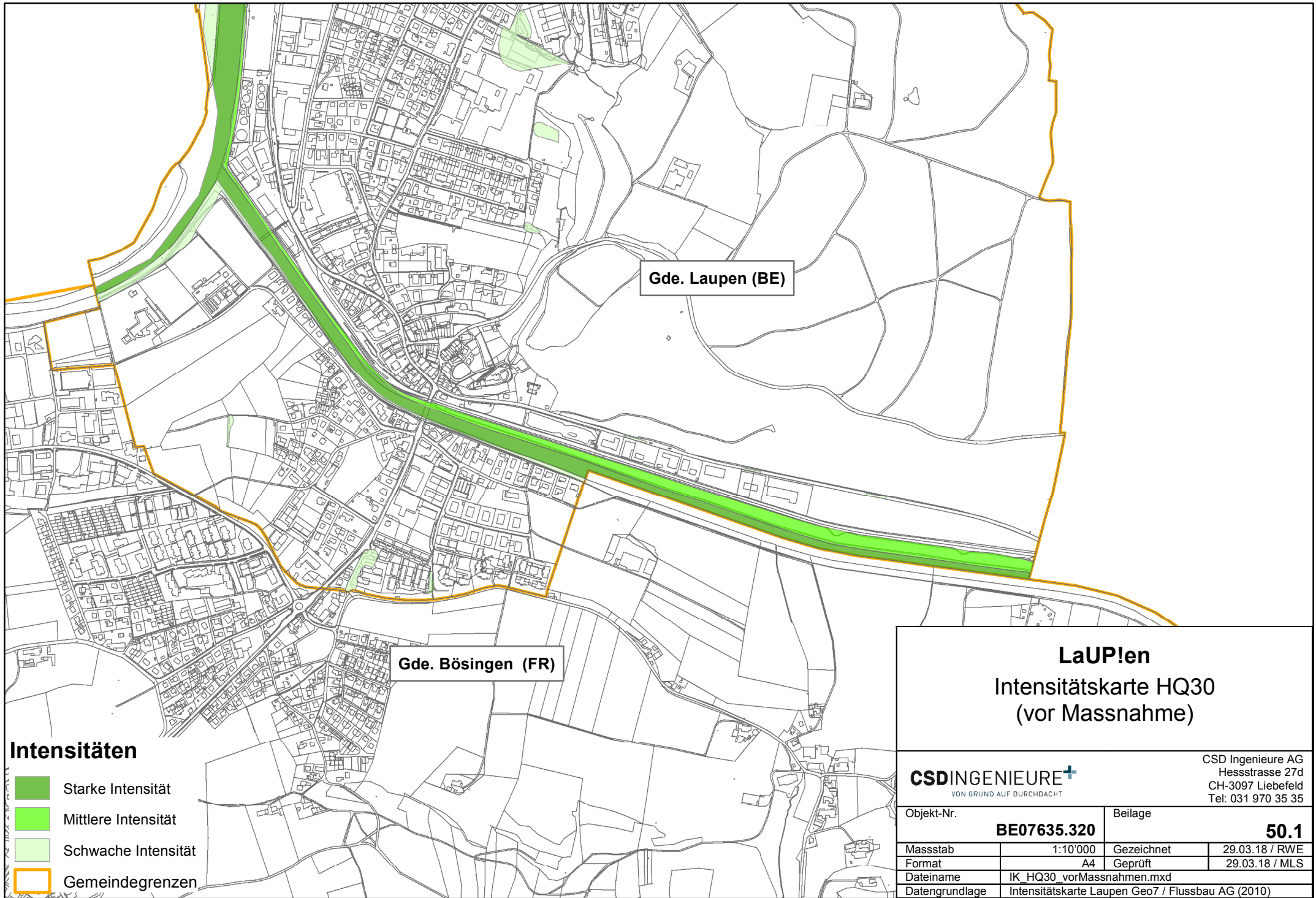
Schär Buri
Architekten BSA SIA
3006 Bern

ingenta ag
ingenieure und planer
3000 Bern 31

Index	Datum	Aenderungen	gez.	gepr.	gen.	Liebefeld, 10.08.2018	geprüft: MGa	genehmigt: ...
						gezeichnet: MLS	Plan Nr. BE07635.320.32	W50
						Grösse:		
						user:		
						gedruckt: 02.08.2018		
AV- Grundlage vom: April 2017 (LV95)						CAD-File:		BE7635-320-32__Titelblätter.dwg

Inhaltsverzeichnis Intensitätskarten

- 50.1 Intensitätskarten vor Massnahmen
- 50.2 Intensitätskarten nach Massnahmen Sense
- 50.3 Intensitätskarten nach Massnahmen Seitenbäche



Intensitäten

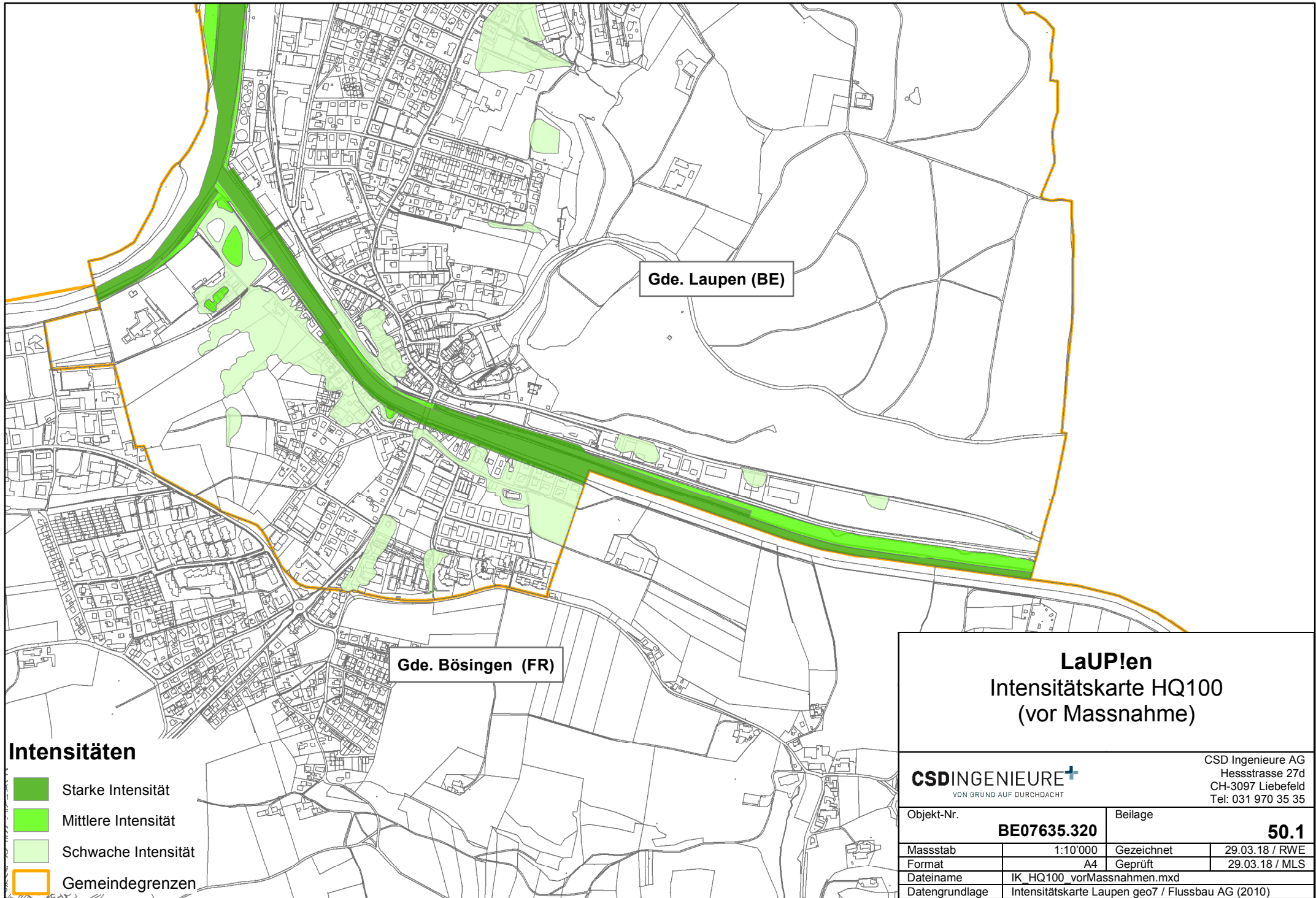
- Starke Intensität
- Mittlere Intensität
- Schwache Intensität
- Gemeindegrenzen

Gde. Laupen (BE)

Gde. Bösingen (FR)

LaUP!en
 Intensitätskarte HQ30
 (vor Massnahme)

CSDINGENIEURE+ <small>VON GRUND AUF DURCHDACHT</small>		<small>CSD Ingenieure AG Hessstrasse 27d CH-3097 Liebefeld Tel: 031 970 35 35</small>	
Objekt-Nr. BE07635.320		Beilage 50.1	
Masstab	1:10'000	Gezeichnet	29.03.18 / RWE
Format	A4	Geprüft	29.03.18 / MLS
Dateiname	IK_HQ30_vorMassnahmen.mxd		
Datengrundlage	Intensitätskarte Laupen Geo7 / Flussbau AG (2010)		



Intensitäten

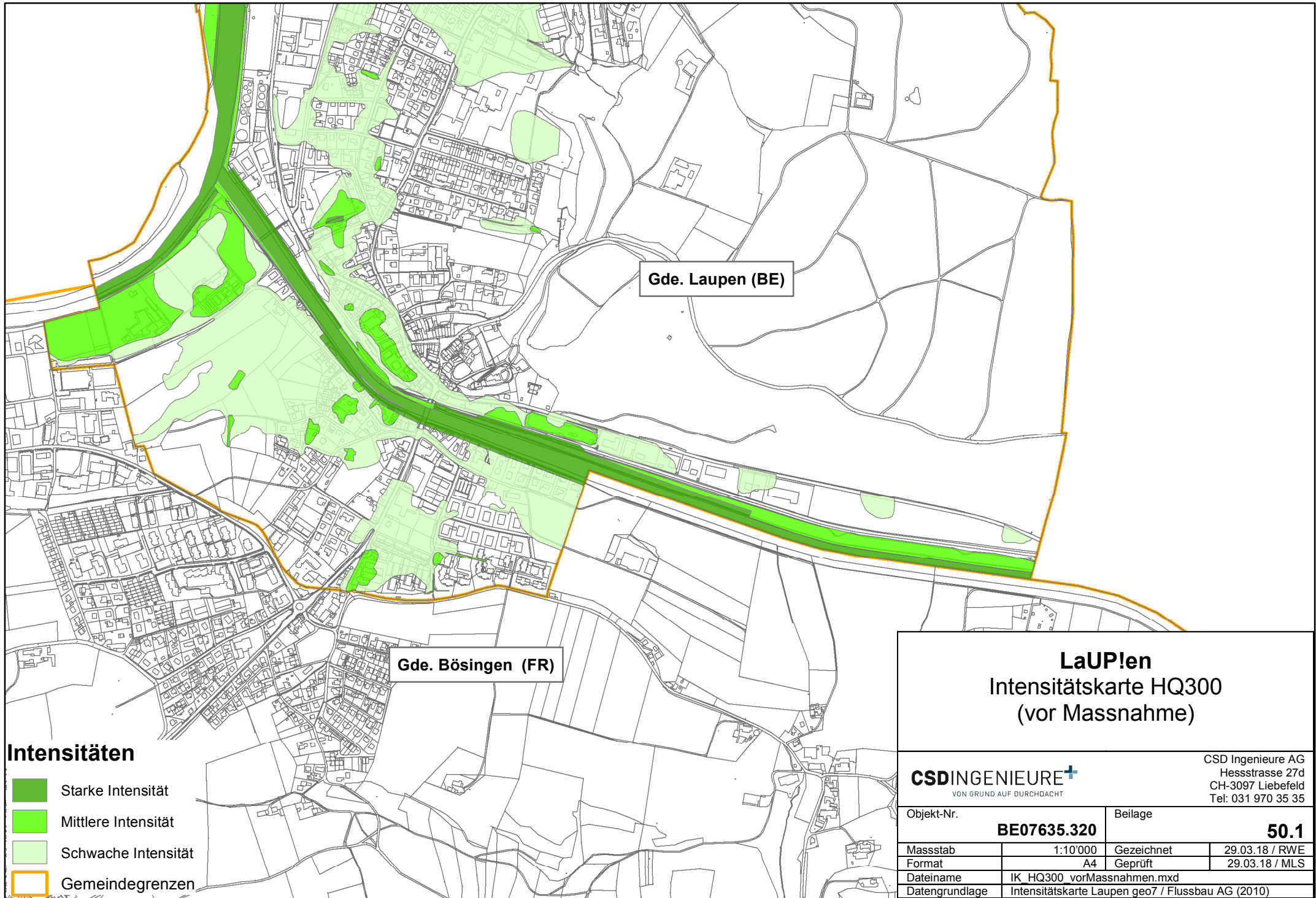
- Starke Intensität
- Mittlere Intensität
- Schwache Intensität
- Gemeindegrenzen

Gde. Laupen (BE)

Gde. Bösingen (FR)

LaUP!en Intensitätskarte HQ100 (vor Massnahme)

CSDINGENIEURE+ <small>VON GRUND AUF DURCHDACHT</small>		<small>CSD Ingenieure AG Hessstrasse 27d CH-3097 Liebefeld Tel: 031 970 35 35</small>	
Objekt-Nr.	BE07635.320	Beilage	50.1
Massstab	1:10'000	Gezeichnet	29.03.18 / RWE
Format	A4	Geprüft	29.03.18 / MLS
Dateiname	IK_HQ100_vorMassnahmen.mxd		
Datengrundlage	Intensitätskarte Laupen geo7 / Flussbau AG (2010)		



Intensitäten

- Starke Intensität
- Mittlere Intensität
- Schwache Intensität
- Gemeindegrenzen

Gde. Laupen (BE)

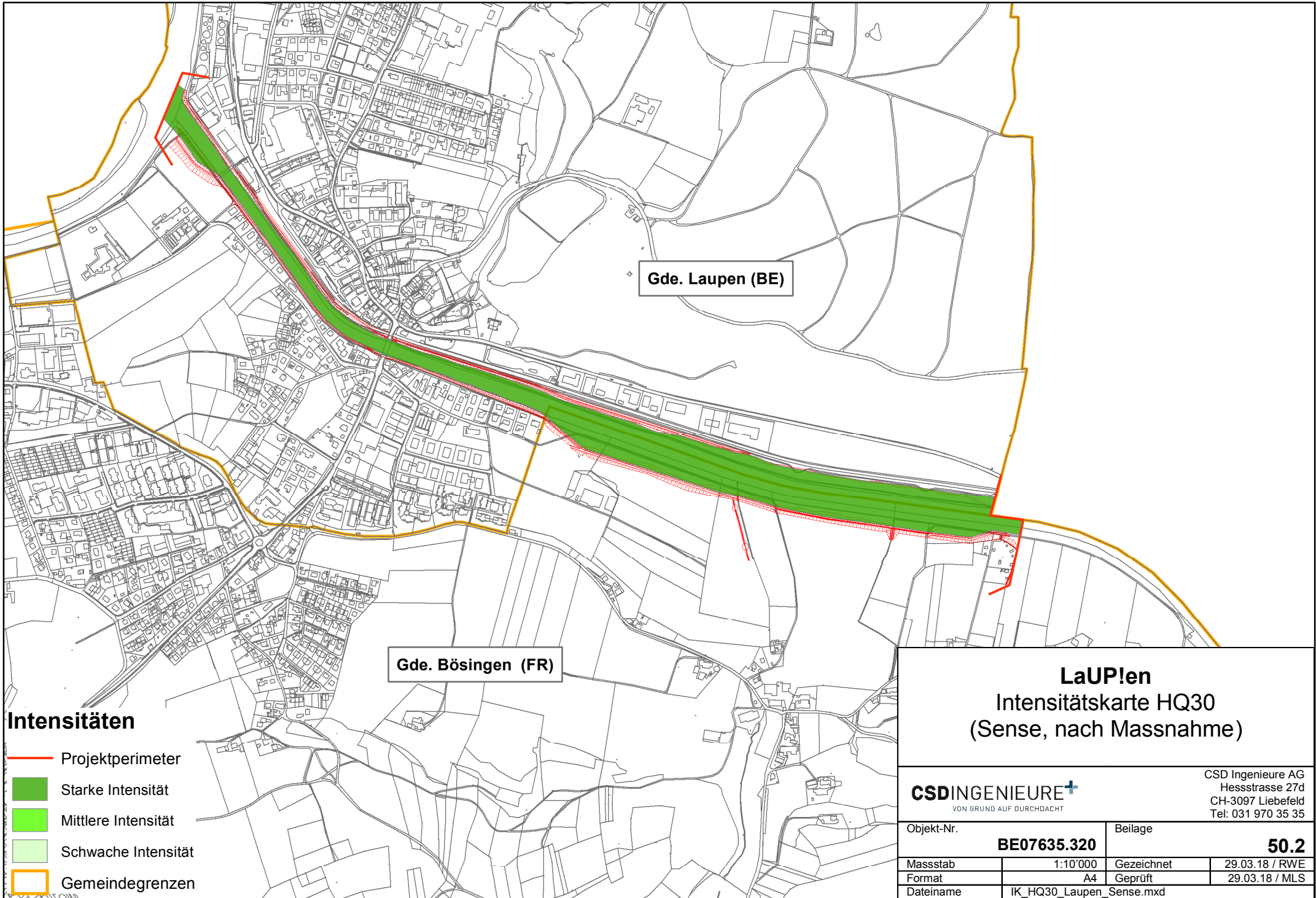
Gde. Bösing (FR)

LaUP!en
Intensitätskarte HQ300
 (vor Massnahme)

CSDINGENIEURE+
 VON GRUND AUF DURCHDACHT

CSD Ingenieure AG
 Hessesstrasse 27d
 CH-3097 Liebefeld
 Tel: 031 970 35 35

Objekt-Nr. BE07635.320		Beilage 50.1	
Massstab	1:10'000	Gezeichnet	29.03.18 / RWE
Format	A4	Geprüft	29.03.18 / MLS
Dateiname	IK_HQ300_vorMassnahmen.mxd		
Datengrundlage	Intensitätskarte Laupen geo7 / Flussbau AG (2010)		

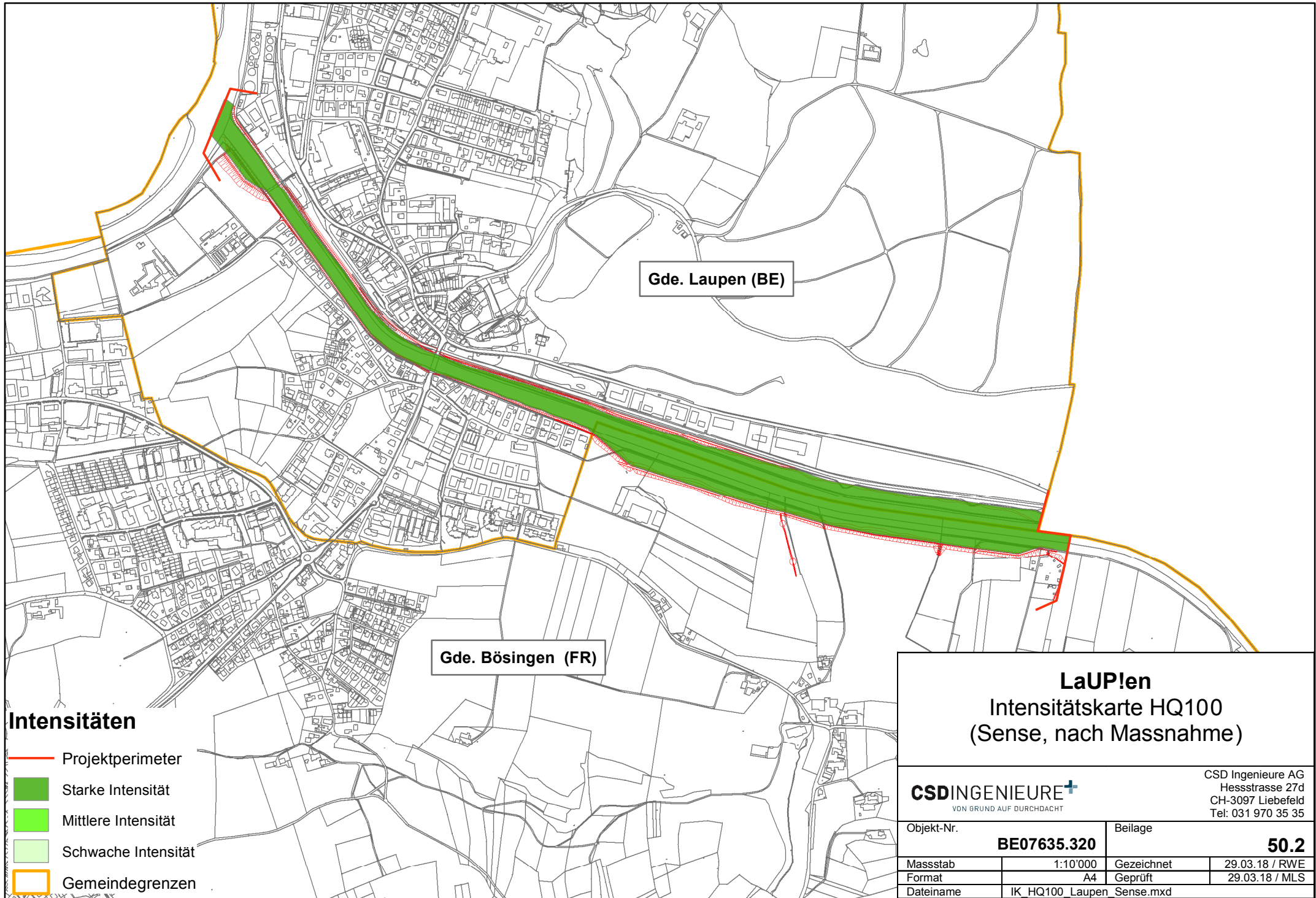


LaUP!en
Intensitätskarte HQ30
(Sense, nach Massnahme)

CSDINGENIEURE+
 VON GRUND AUF DURCHDACHT

CSD Ingenieure AG
 Hessesstrasse 27d
 CH-3097 Liebefeld
 Tel: 031 970 35 35

Objekt-Nr.	BE07635.320	Beilage	50.2
Masstab	1:10'000	Gezeichnet	29.03.18 / RWE
Format	A4	Geprüft	29.03.18 / MLS
Dateiname	IK_HQ30_Laupen_Sense.mxd		



Gde. Laupen (BE)

Gde. Bösingen (FR)

Intensitäten

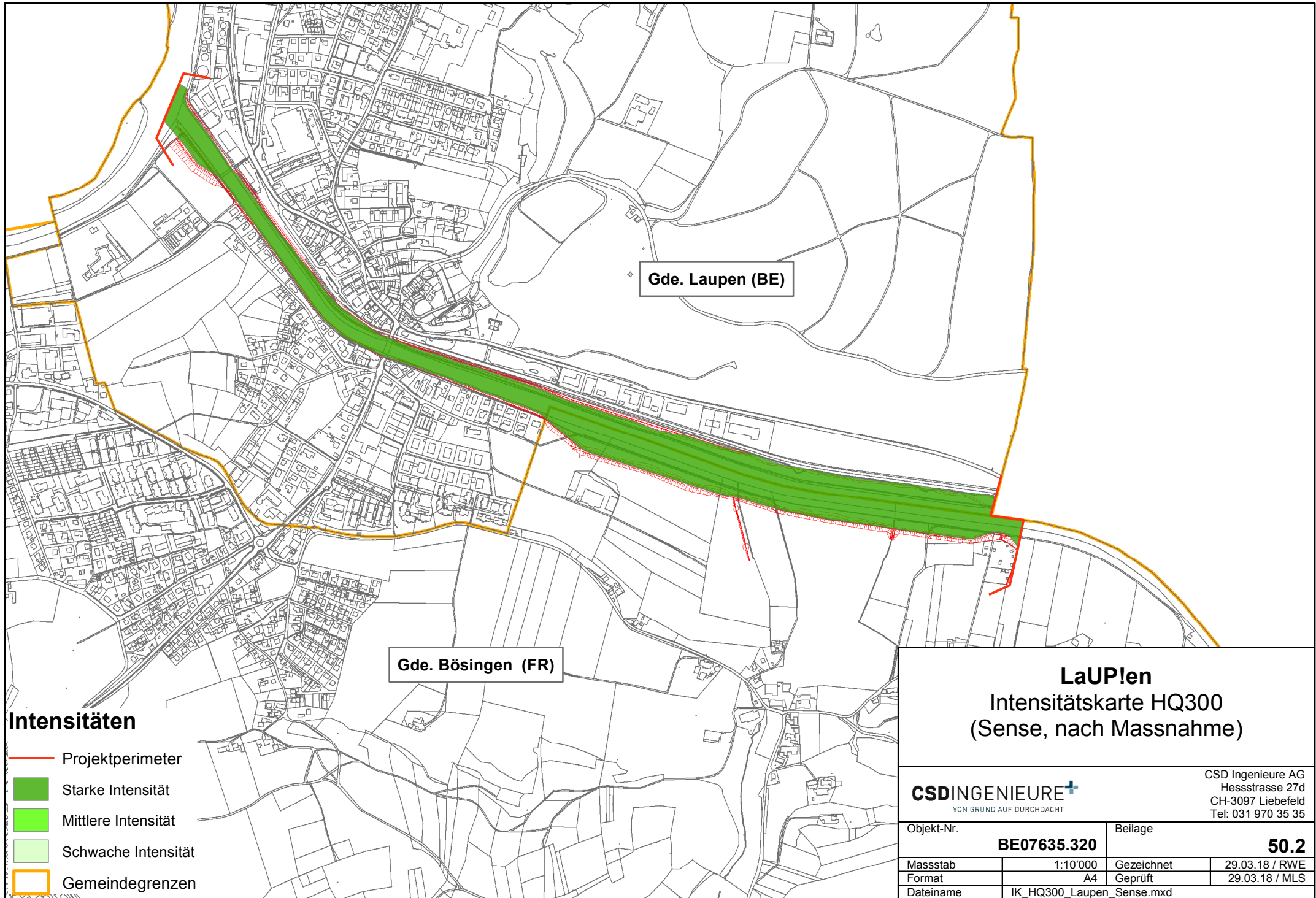
- Projektperimeter
- Starke Intensität
- Mittlere Intensität
- Schwache Intensität
- Gemeindegrenzen

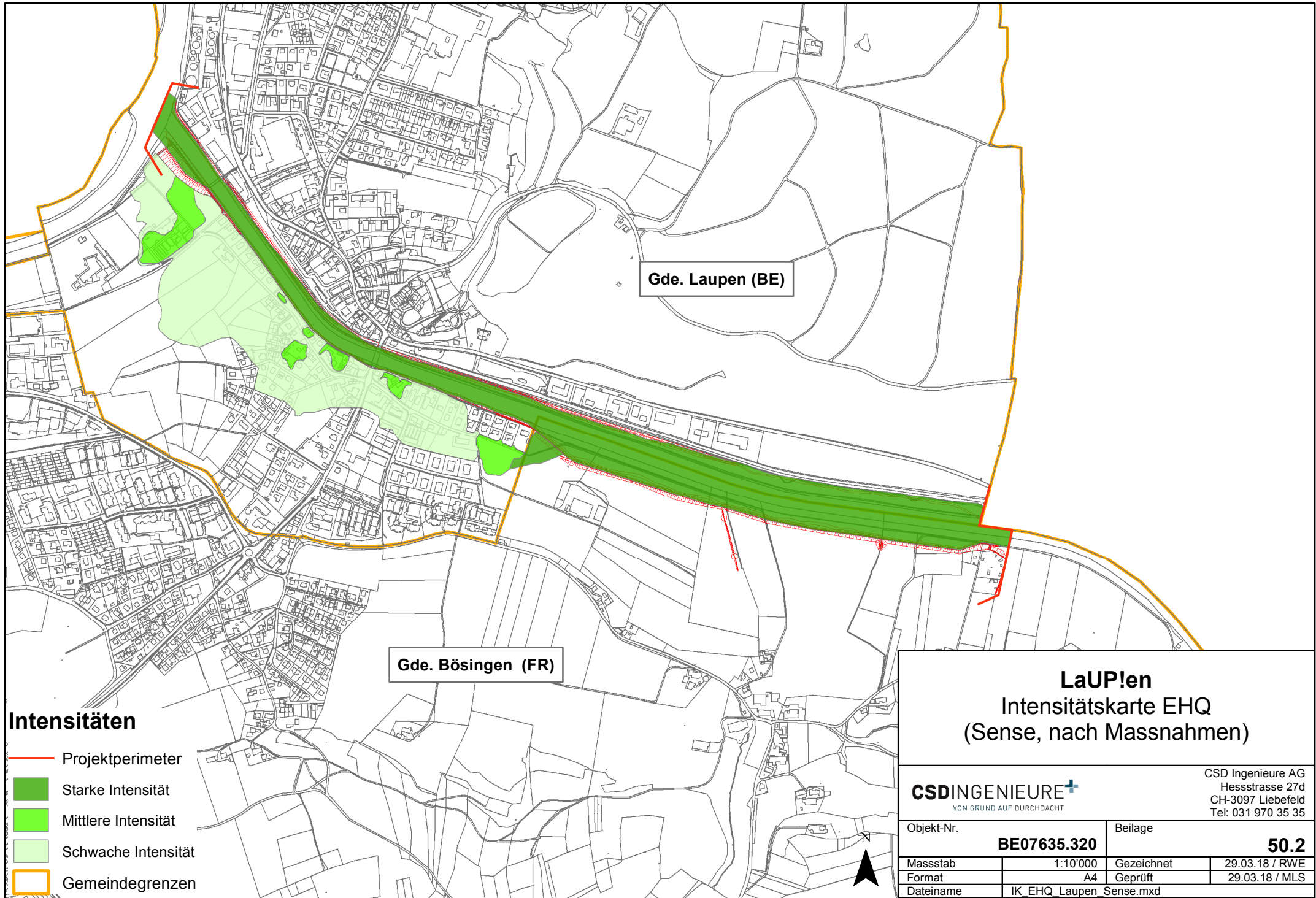
LaUP!en
Intensitätskarte HQ100
(Sense, nach Massnahme)

CSDINGENIEURE+
VON GRUND AUF DURCHDACHT

CSD Ingenieure AG
Hessstrasse 27d
CH-3097 Liebefeld
Tel: 031 970 35 35

Objekt-Nr.	BE07635.320	Beilage	50.2
Massstab	1:10'000	Gezeichnet	29.03.18 / RWE
Format	A4	Geprüft	29.03.18 / MLS
Dateiname	IK_HQ100_Laupen	Sense.mxd	





Intensitäten

- Projektperimeter
- Starke Intensität
- Mittlere Intensität
- Schwache Intensität
- Gemeindegrenzen

Gde. Laupen (BE)

Gde. Bösing (FR)

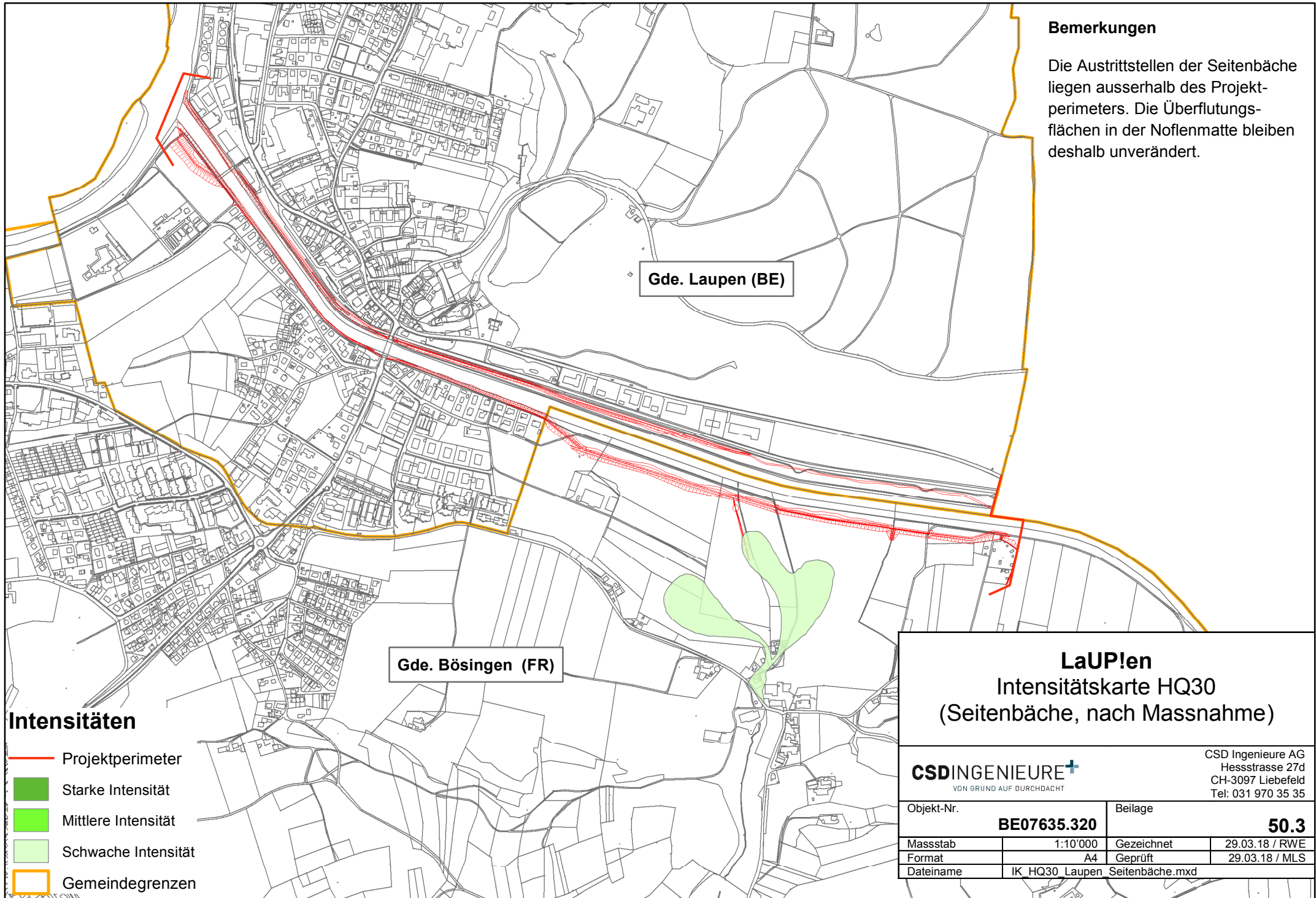
LaUP!en

Intensitätskarte EHQ (Sense, nach Massnahmen)

CSDINGENIEURE+
VON GRUND AUF DURCHDACHT

CSD Ingenieure AG
Hessstrasse 27d
CH-3097 Liebefeld
Tel: 031 970 35 35

Objekt-Nr. BE07635.320		Beilage 50.2	
Masstab	1:10'000	Gezeichnet	29.03.18 / RWE
Format	A4	Geprüft	29.03.18 / MLS
Dateiname	IK_EHQ_Laupen	Sense.mxd	



Bemerkungen

Die Austrittsstellen der Seitenbäche liegen ausserhalb des Projektperimeters. Die Überflutungsflächen in der Noflenmatte bleiben deshalb unverändert.

Intensitäten

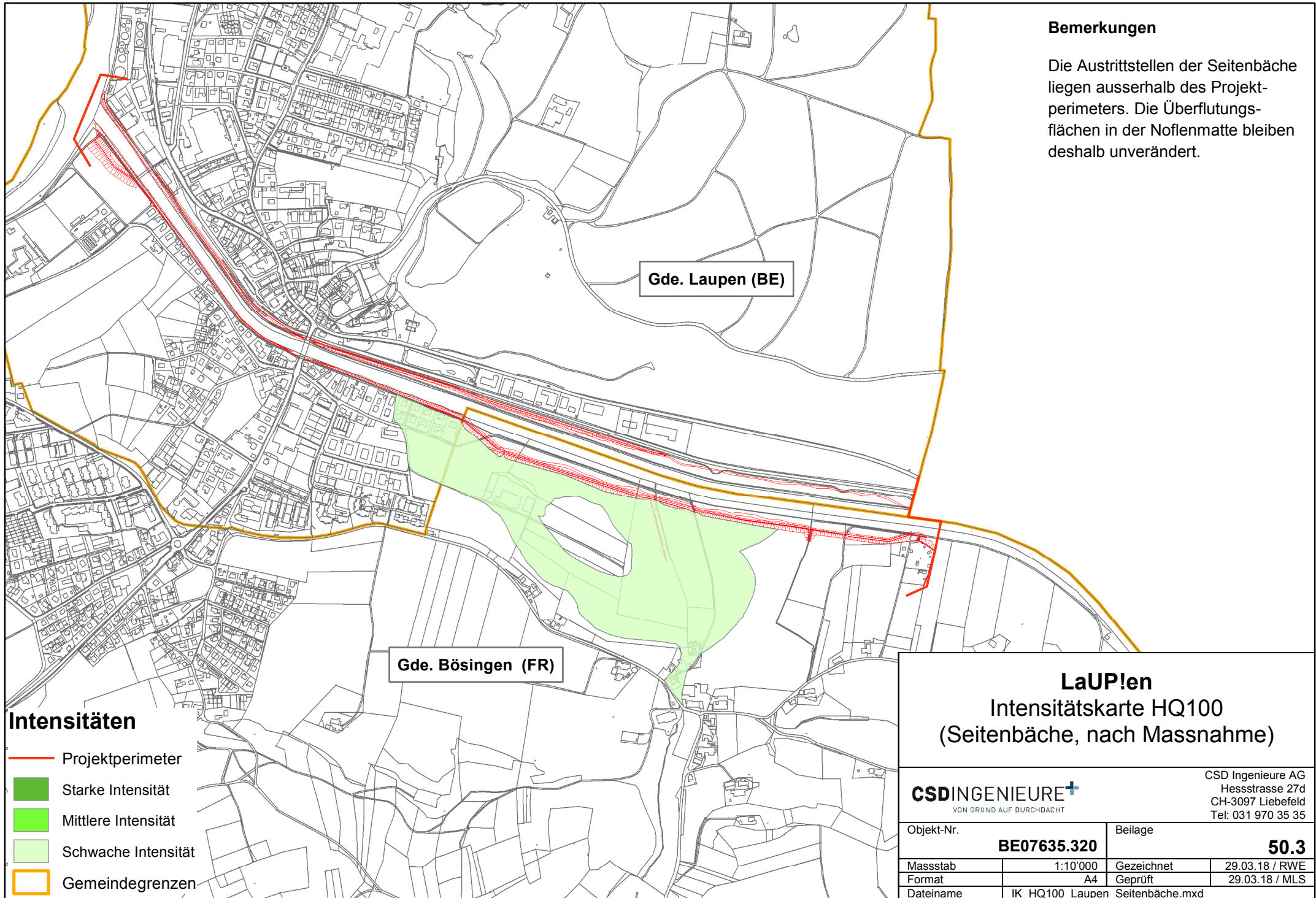
- Projektperimeter
- Starke Intensität
- Mittlere Intensität
- Schwache Intensität
- Gemeindegrenzen

LaUP!en Intensitätskarte HQ30 (Seitenbäche, nach Massnahme)

CSDINGENIEURE+
VON GRUND AUF DURCHDACHT

CSD Ingenieure AG
Hessstrasse 27d
CH-3097 Liebefeld
Tel: 031 970 35 35

Objekt-Nr.	BE07635.320	Beilage	50.3
Massstab	1:10'000	Gezeichnet	29.03.18 / RWE
Format	A4	Geprüft	29.03.18 / MLS
Dateiname	IK_HQ30_Laupen_Seitenbäche.mxd		



Bemerkungen

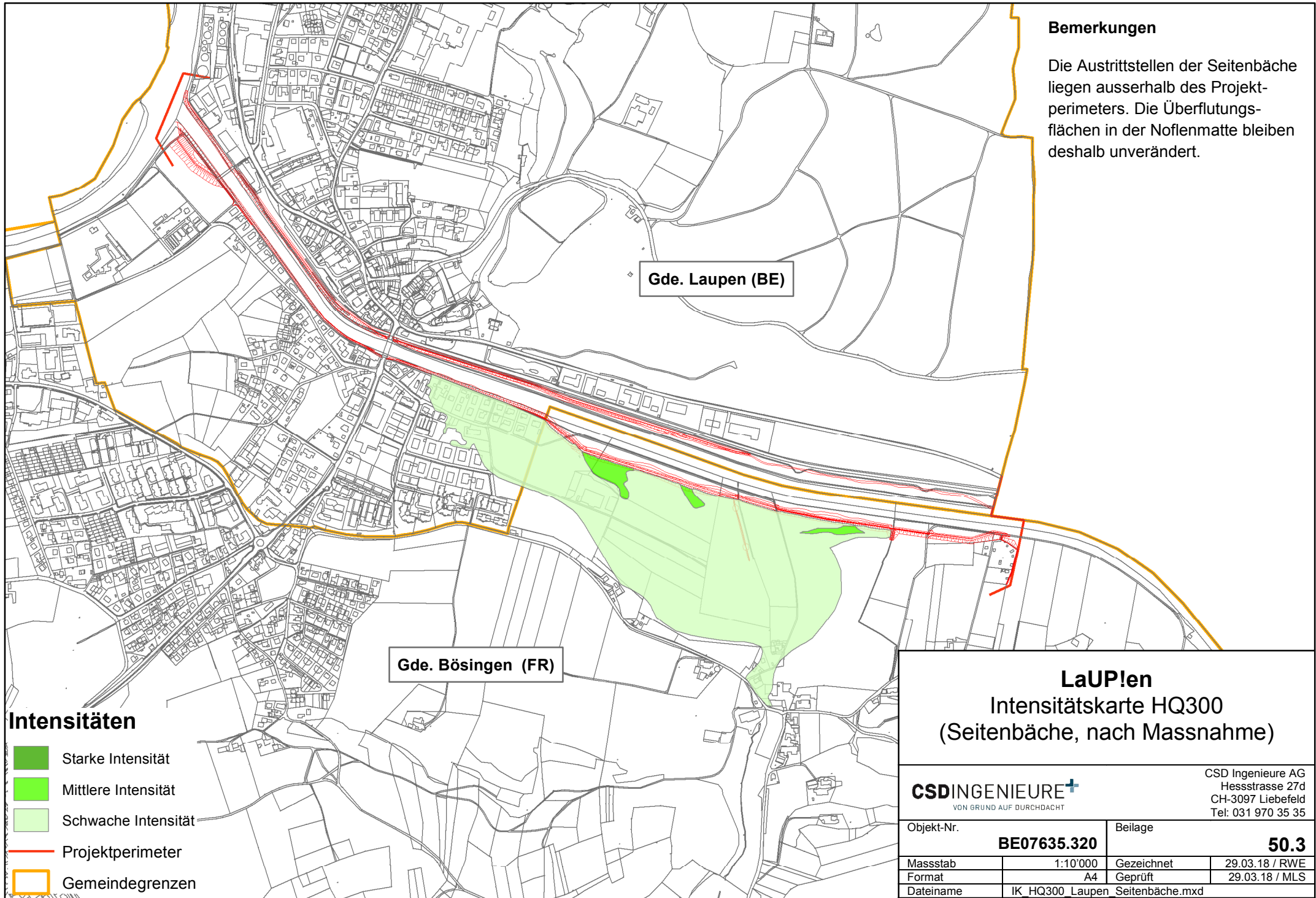
Die Austrittsstellen der Seitenbäche liegen ausserhalb des Projektperimeters. Die Überflutungsflächen in der Noflenmatte bleiben deshalb unverändert.

Intensitäten

- Projektperimeter
- Starke Intensität
- Mittlere Intensität
- Schwache Intensität
- Gemeindegrenzen

LaUP!en
 Intensitätskarte HQ100
 (Seitenbäche, nach Massnahme)

CSDINGENIEURE+ <small>VON GRUND AUF DURCHDACHT</small>		<small>CSD Ingenieure AG Hessstrasse 27d CH-3097 Liebefeld Tel: 031 970 35 35</small>	
Objekt-Nr.	BE07635.320	Beilage	50.3
Masstab	1:10'000	Gezeichnet	29.03.18 / RWE
Format	A4	Geprüft	29.03.18 / MLS
Dateiname	IK_HQ100_Laupen_Seitenbäche.mxd		



Bemerkungen

Die Austrittsstellen der Seitenbäche liegen ausserhalb des Projektperimeters. Die Überflutungsflächen in der Noflenmatte bleiben deshalb unverändert.

Intensitäten

- Starke Intensität
- Mittlere Intensität
- Schwache Intensität
- Projektperimeter
- Gemeindegrenzen

LaUP!en
 Intensitätskarte HQ300
 (Seitenbäche, nach Massnahme)

CSDINGENIEURE+
VON GRUND AUF DURCHDACHT

CSD Ingenieure AG
 Hessestrasse 27d
 CH-3097 Liebefeld
 Tel: 031 970 35 35

Objekt-Nr.		Beilage	
BE07635.320		50.3	
Masstab	1:10'000	Gezeichnet	29.03.18 / RWE
Format	A4	Geprüft	29.03.18 / MLS
Dateiname	IK_HQ300_Laupen	Seitenbäche.mxd	