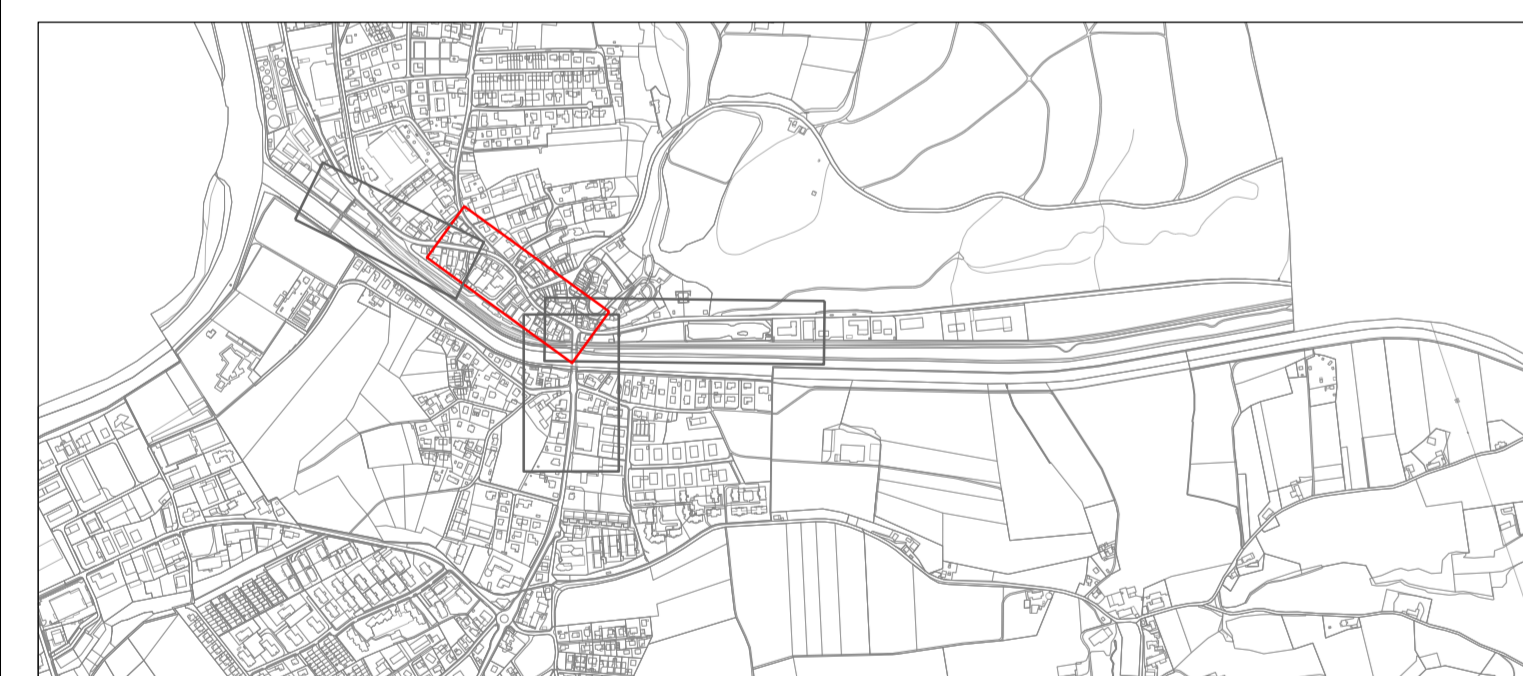


- Legende:**
- Projekt
  - Bestand
  - Drittprojekt
  - Abbruch
  - Perimeter Strassenplan
  - Perimeter Wasserbauplan
  - Perimeter PGV 2 (inkl. Wasserbau)
  - Steinpoller
  - Kandelaber / Hängeleuchten projektiert
  - Kandelaber / Hängeleuchten bestehend
  - Baum neupflanzen
  - Baum roden
  - Baum bestehend
- Signalisation und Markierung:**
- Signal projektiert
  - Signal demontieren
  - Signal bestehend
  - Markierung projektiert
  - Markierung demarkieren
  - Markierung bestehend

Blatt 2 **BAUHERRENGEMEINSCHAFT** Beilage S2-2



**Strassenplan**  
**LaUPlen**  
 Verkehrssanierung und städtebauliche Entwicklung Laupen

**Signalisations- und Markierungsplan**  
 Situation 1: 200

PLANEREGEMEINSCHAFT SENSITORIUM:

Rokner BSB + Partner AG	CSD Ingenieure AG	Maurus Schifflers	Scharl Buri	Ingenita AG
Ingenieur und Planer	Landschaftsarchitekten AG	3011 Bern	3000 Bern	Ingenieure und planer
3007 Liebfeld	3007 Liebfeld			3000 Bern 31

Index	Datum	Änderungen	gez.	gepr.	gen.	Liebfeld	geprüft:	freigegeben:
						10.08.2018		
			gez/Privat:	rel	Plan Nr.			
			user:	rel	Grösse: 60 x 160			
								<b>90472 / 02-2</b>
								Gezeichnet: 07.04.2018 10:19

AV-Grundlage vom: April 2017 (LV95) CAD-Plan: RBS-Tabelle des St.Bern-Bezirk RBS/02/19/05/Strassenplan/90472\_02-2.dwg

