

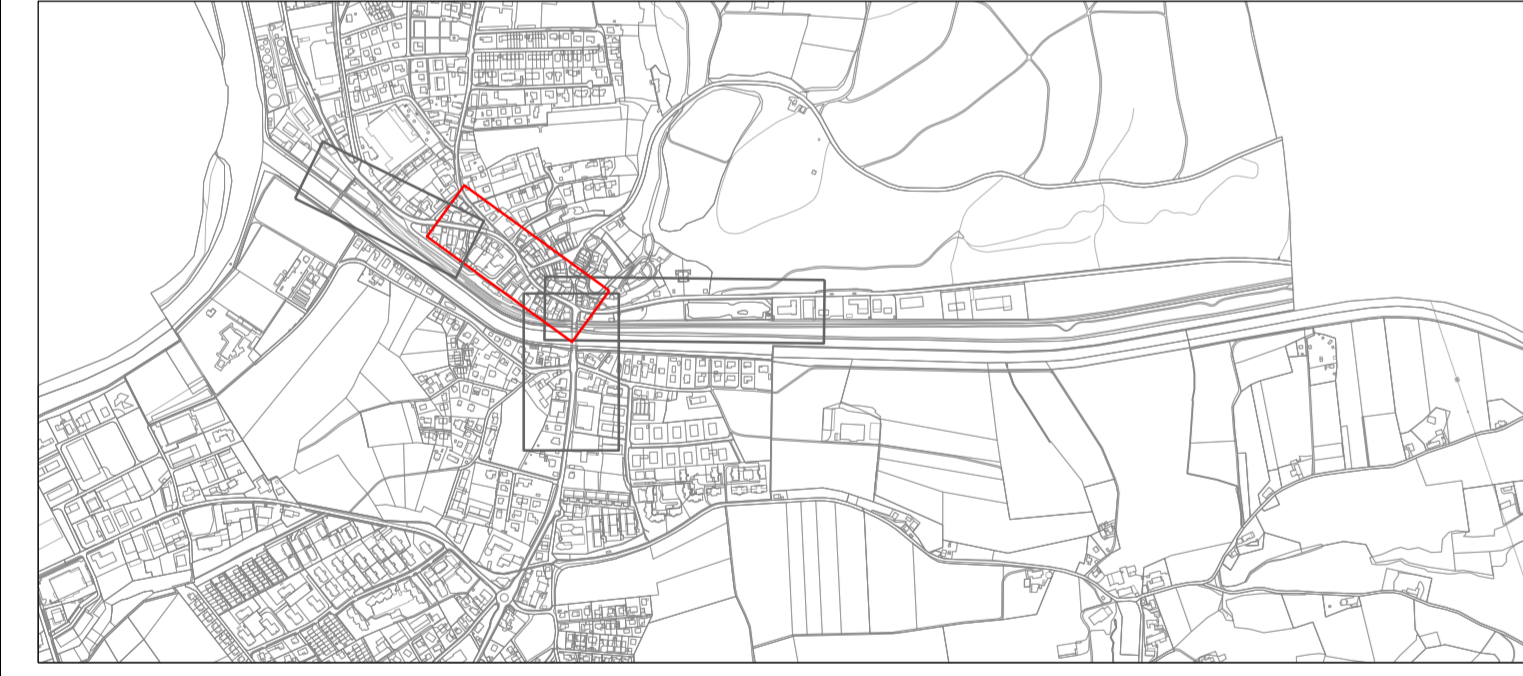
- Projekt
- Bestehend
- Drittprojekt
- Abbruch
- Perimeter Strassenplan
- Perimeter Wasserbauplan
- Perimeter PGV 2 (inkl. Wasserbau)
- Fläche Fahrbahn ohne Erneuerung Fundationsschicht (Belag)
- Fläche Fahrbahn mit Erneuerung Fundationsschicht (Beton)
- Fläche Gehweg ohne Erneuerung Fundationsschicht (Belag)
- Fläche Gehweg mit Erneuerung Fundationsschicht (Belag)
- Fläche Fahrbahn Brücke (Gussasphalt)
- Fläche Pflasterung mit Erneuerung Fundationsschicht
- Fläche Vorplatz mit Erneuerung Fundationsschicht (Belag behaltet)
- Anpassung Grünfläche
- Fläche Insel
- Fläche Mauer / Treppe / Rampe
- Fläche hindernisfrei bei Bushaltestelle
- Steinpoller
- Kandelaber / Hängeleuchten projektiert
- Kandelaber / Hängeleuchten bestehend
- Einlaufschächte projektiert
- Baum neupflanzen
- Baum roden
- Baum bestehend

Integrierte Bestandteile der Plangenehmigung			
Beilage	Plan Nr.	Datum	Beschreibung
S1-1-1	90472 / 501-1-1	17.08.2018	Situation mit Flächen, Blatt 1 - 4
S1-1-2	90472 / 502-1-1	17.08.2018	Situations- und Merkmalenplan, Blatt 1 - 4
S1-1-3	90472 / 503-1	17.08.2018	Querschnitte
S1-1-4	90472 / 503-2	17.08.2018	Längsprofil, Bürgerstrasse-Senslenbrücke-Erbel
S1-1-5	1008-001	17.08.2018	Senslenbrücke, Situation, Länge und Querschnitt
S1-1-6	1008-002	17.08.2018	Senslenbrücke, Länge und Querschnitt
S1-1-7	8107635.32 / 5-1-3	17.08.2018	Länderverteilplan, Blatt West/Mittel/Süd
S1-1-8	8107635.32 / 5-1-3	17.08.2018	Länderverteilplan, Blatt West/Mittel/Süd
S1-1-9	1008-004	17.08.2018	provisorische Senslenbrücke, Situation, Länge und Querschnitt
S1-1-10	1008-005	17.08.2018	provisorischer Fersengraben, Situation, Länge und Querschnitt
S1-1-11	90472 / 506-1	17.08.2018	Baumführung West
S1-1-12	90472 / 506-4	17.08.2018	Baumführung Ost und Baustallplan
S1-1-13	354-500 / 074-1-3	17.08.2018	Anpassungen, Längsprofil Neugasse 1 / 3/3b / 5

Blatt 2 Beilage S1-2

BAUHERRENGEMEINSCHAFT

Oberingenieurkreis II Tiefbauamt des Kantons Bern
Gemeinde Laupen
Senslenbrücke



Strassenplan
LaUP'en
Verkehrsanierung und städtebauliche Entwicklung Laupen

Situations- und Flächenplan
Situation 1: 200

Index	Datum	Änderungen	gez.	gepr.	gen.	Liebfeld	geprüft:	geprüft:	genehmigt:
							16.08.2018		
							gezeichnet:	mit	Plan Nr.
							Grösse:	60 x 168	
							user:	mit	90472 / 01-2
							Druckdatum:	20.04.2018 11:51	

AV-Grundlage vom: April 2017 (LV95) CAD-Block: REB-Tiefbauamt des Kantons Bern - REB-Tiefbauamt des Kantons Bern - REB-Tiefbauamt des Kantons Bern

