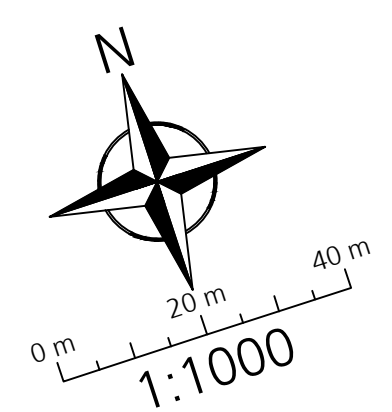
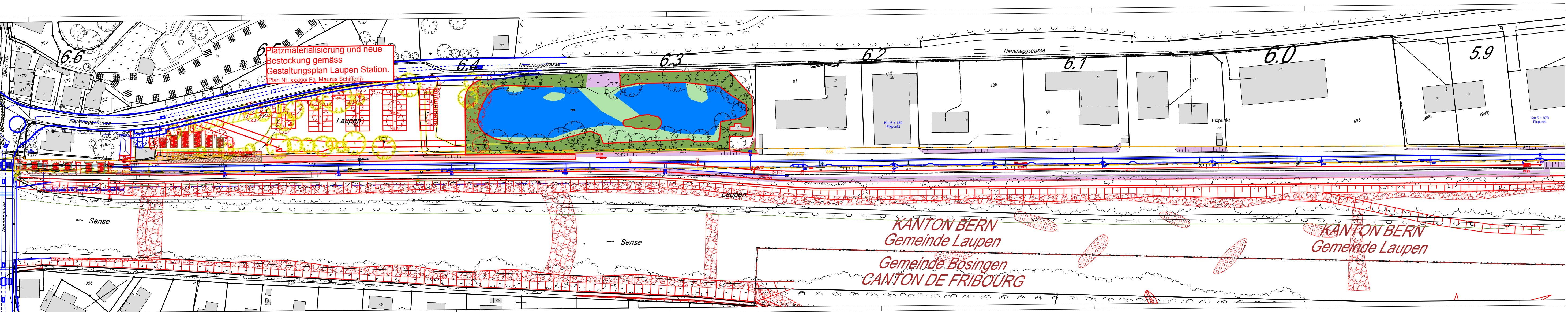


Platzmaterialisierung und neue Bestockung gemäss Gestaltungsplan Laupen Station.
Plan Nr. xxxxxx Fa. Maurus Schifferli



Legende

- Gewässer
- Ufervegetation
- Ufergehölz
- Dächer begrünt
- Fromentalwiesen
- Einzelbaum
- Projekt SBB
- Drittprojekte

SBB CFF FFS
 Linie 257, Flamatt-Laupen, AAA 2020
 Anlagenanpassung
 Fachbericht Natur und Landschaft
Massnahmenkarte 1:1000
Km: 5.9 - 6.6

CSD INGENIEURE CSD Ingenieure AG
 Hessstrasse 277d Tel: 031 970 35 35
 VON GRUND AUF DURCHDACHT CH 3097 Liebfeld Fax: 031 970 35 36

Gezeichnet	TZ / 04.04.2018	Auftrags Nr.	Phase	Anhang	Index
Geprüft	fy / 04.04.2018	BE09192.100			
Nachführung	TZfy / 03.05.2018			D	b
Dateiname	BE09192_100_Massnahmenkarte_Bahnhof_Laupen.dwg				